



STRATEGIC OBJECTIVE

FACULTY OF MEDICINE RAMATHIBODI HOSPITAL, MAHIDOL UNIVERSITY



สถาบันการแพทย์ชั้นนำในระดับสากล



Strategic Objective 2015-2019

SO1: Outcome-based education

SO2: High-impact research

SO3: Health service management

SO4: Faculties excellence

SO5: Professional support excellence

SO6: IT system as an enabler

SO7: Green campus & shared service facilities

SO8: CNMI enable



VISION



Strategic opportunities
Strategic advantage
Core competency



Strategic Challenge
Weakness
Threats

Present





สถาบันการแพทย์ชั้นนำในระดับสากล



Strategic Objective 2020-2024

SO1: Outcome-based education

SO2: High-impact research

SO3: Integrated health care system

SO4: Management for sustainability

SO5: People excellence

SO6: Technology and innovation for transformation

Outcome-based education *(research, teamwork and leadership)*

นักศึกษามีทักษะด้านวิจัย

New curriculum
Quality and quantity of staff
in research advisor role

Prepare research
advisor

Mentoring system

โครงการต้นกล้ารามา

Educational resource
-Proper
-Valuable
-Profitable

RASMEE at CNMI
-Expensive
-Inadequate
- ? Efficacy

ทำให้ RASMEE
คุ้มค่า

Goal

Opportunities/Threat

Strategic initiative

standard of
education

BE

Accreditation
requirements

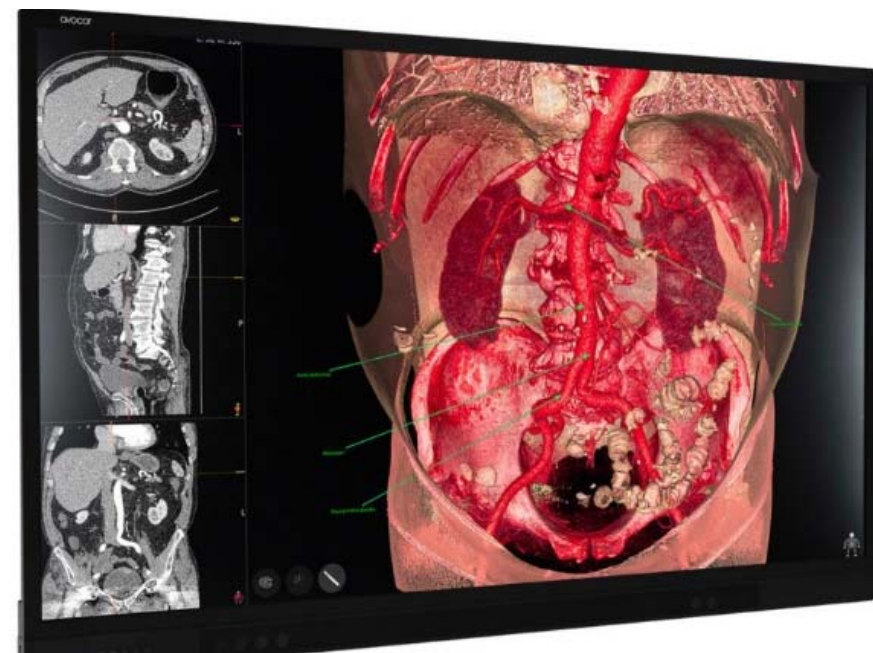
Curriculum

standard of
Education

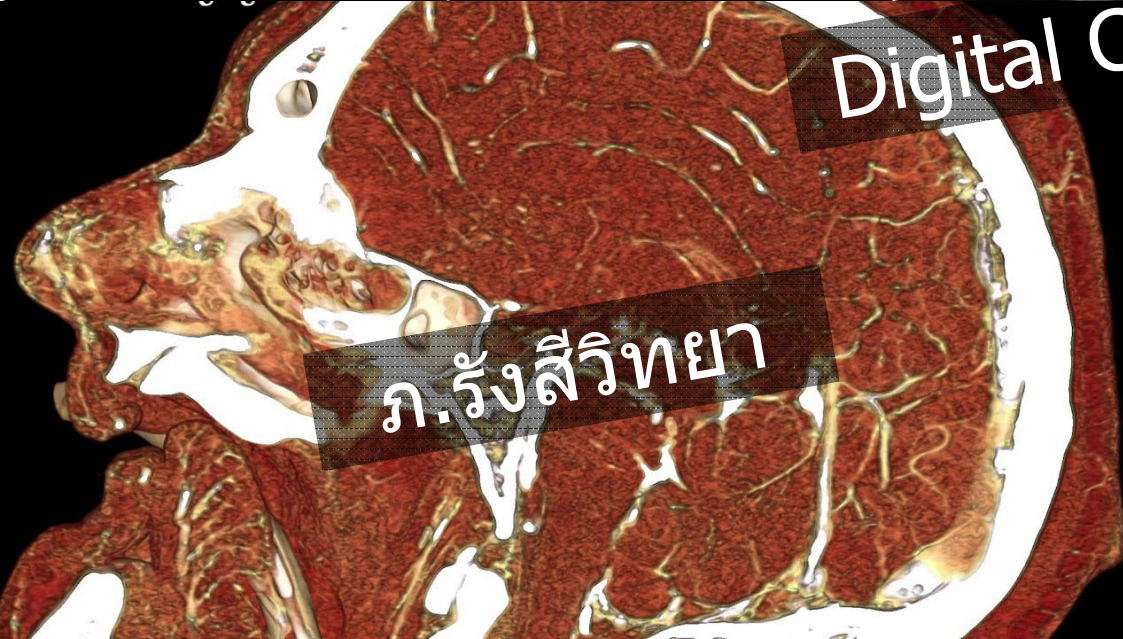
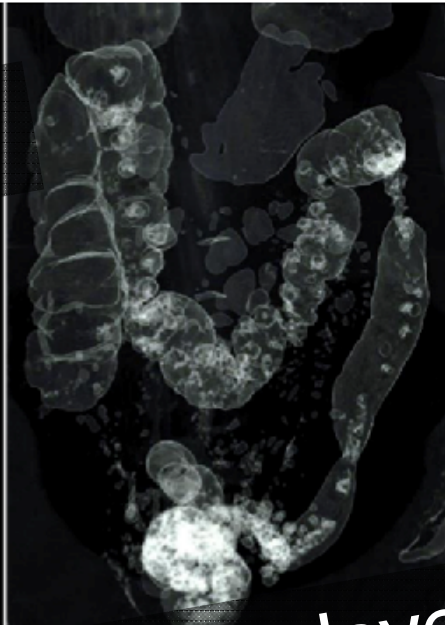
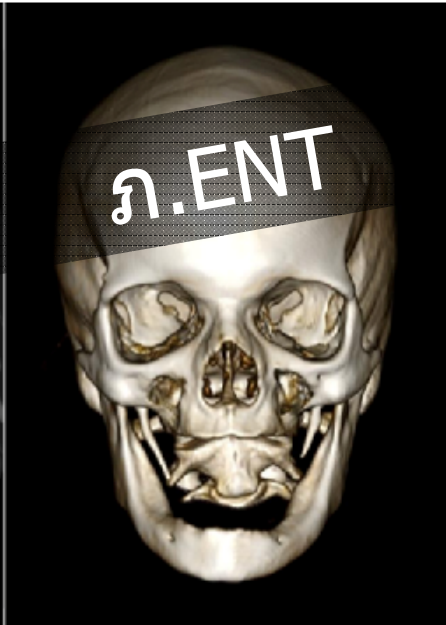
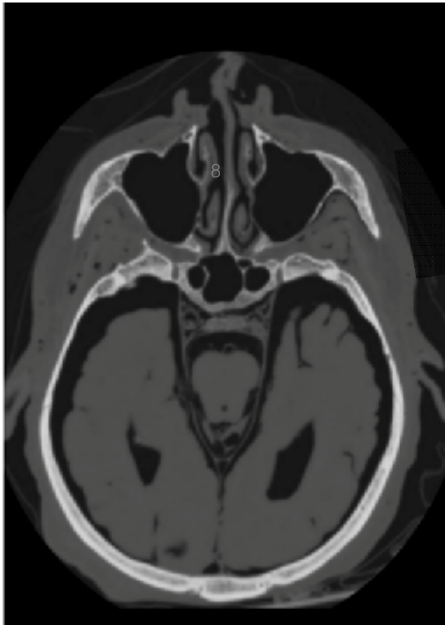
Continuously
improve

industry

Accreditation



การออกแบบกระบวนการเรียนรู้โดยนำเทคโนโลยีมาพิจารณา



ภ.รังสีวิทยา

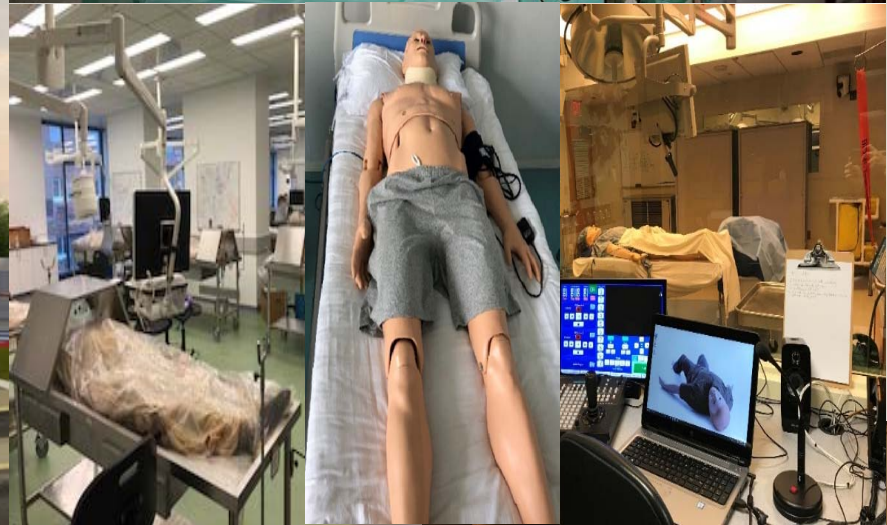
Digital Cadaver



ภ.ศัลยศาสตร์

อาคารกายวิภาคศาสตร์คลินิก (งบประมาณการก่อสร้างประมาณ 950 ล้านบาท)

More clinically correlated, more integrated



Outcome-based education *(research, teamwork and leadership)*

มีทรัพยากรการเรียนรู้ที่เพียงพอ

ปริมาณผู้ป่วยที่ CNMI ไม่เพียงพอต่อการเรียนการสอน

เพิ่มจำนวนผู้ป่วยที่ CNMI

จัดให้มีระบบดูแลทรัพยากรด้านการศึกษาให้เพียงพอ

มีความชัดเจนด้านการบริหารการศึกษา

ขาดความเข้าใจในหลักสูตรใหม่ บทบาทหน้าที่ไม่ชัดเจน

Redefined educational administration and communication

นักศึกษามีความสุข

CNMI ความกังวลเรื่องสถานที่เรียน

Campus life

Goal

Opportunities/Threat

Strategic initiative

standard of Education

BE

Accreditation requirements

Curriculum

Curriculum

Accreditation

Industry

Continuously Improve



สถาบันการแพทย์ชั้นนำในระดับสากล



Strategic Objective 2020-2024

SO1: Outcome-based education

SO2: High-impact research

SO3: Integrated health care system

SO4: Management for sustainability

SO5: People excellence

SO6: Technology and innovation for transformation



High-impact research
(Product and policy)

Increase quality and quantity research

Process ???
(funding, collaboration and manuscript writing)

One-stop service
Research resource center

เพิ่มคุณภาพของ R2R

Improve health service

Utility of research
(health service)

เพิ่มงานวิจัยจาก R2R

เพิ่มวิจัยจากศูนย์ excellent center

Goal

Opportunities/Threat

Strategic initiative



High-impact research
(Product and policy)

Increase income from research

MIND Center
Research to product (few)

- เพิ่ม Capacity ของ MIND Center
- เพิ่ม Collaboration or partner with private sector

Policy research advocacy

Current trend
Government policy

กำหนดและส่งเสริม Cluster ของงานวิจัยเป้าหมาย เพื่อผลักดันนโยบาย

Goal

Opportunities/Threat

Strategic initiative



ศูนย์พัฒนานวัตกรรมทางการแพทย์

Medical Innovations Development Center

MIND Center

คณะแพทยศาสตร์โรงพยาบาลรามาธิบดี

คณะวิศวกรรมศาสตร์

คณะวิทยาศาสตร์



Organ Printing: 3D-Bioplotter



HEMORRHOID LIGATION : PROJECT STATUS

- Ethical proposal approval process
- IP Registration
- Design Development





สถาบันการแพทย์ชั้นนำในระดับสากล



Strategic Objective 2020-2024

SO1: Outcome-based education

SO2: High-impact research

SO3: Integrated health care system

SO4: Management for sustainability

SO5: People excellence

SO6: Technology and innovation for transformation

Integrated health service system
(prevention, treatment and promotion)

บูรณาการการดูแลสุขภาพกับการศึกษาและวิจัย

Quality and safety concern
Work load

บริหารจัดการ การดูแลสุขภาพให้เหมาะสม เพื่อสนับสนุน การเรียน และวิจัย

จัดให้มีการเรียนการสอน 2P Safety

ส่งเสริมการทำ R2R

ยกระดับดูแลผู้ป่วยที่ซับซ้อน

Supertertiary care
High expectation

เพิ่มการพัฒนาการดูแลผู้ป่วยโรคซับซ้อนให้มีผลการรักษา ระดับสากล

พัฒนาระบบบริหารจัดการเพื่อความเป็นเลิศ

New knowledge and technology
Limited resource

พัฒนาการรักษาแบบ short stay, ambulatory care and home care ให้มีประสิทธิภาพมากขึ้น

Goal

Opportunities/Threat

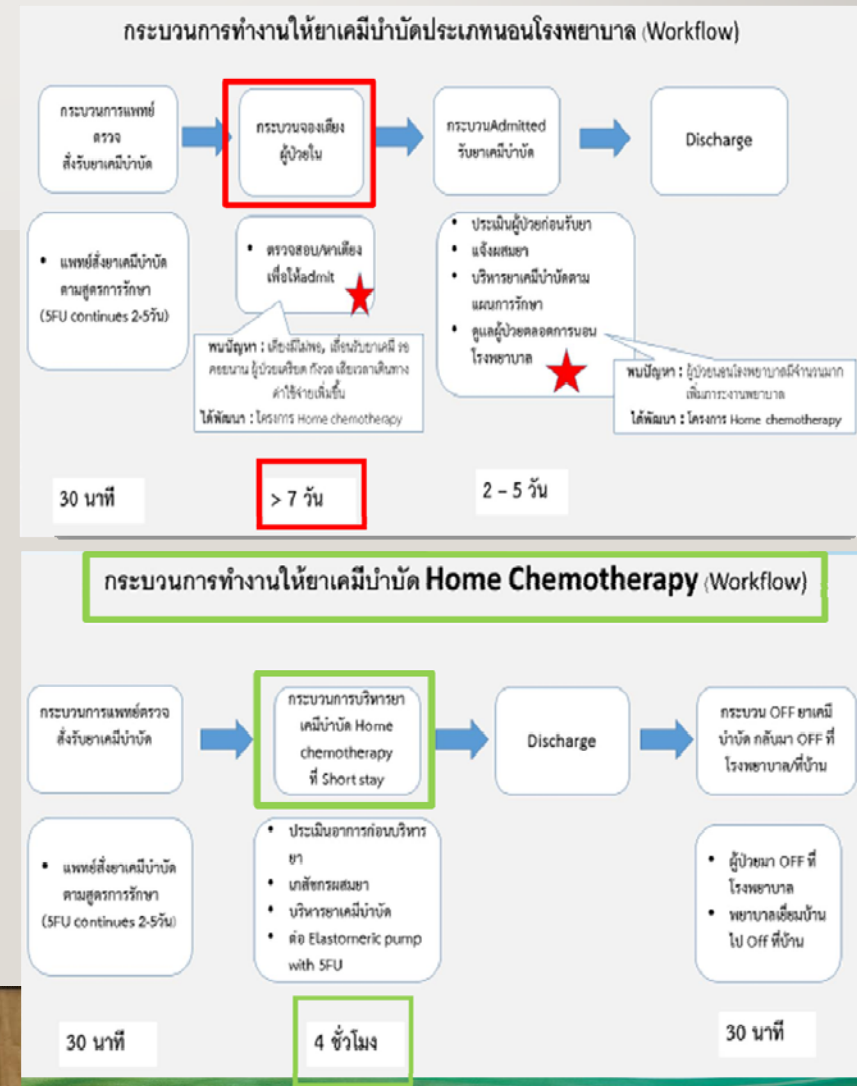
Strategic initiative

Service design & Re design

19

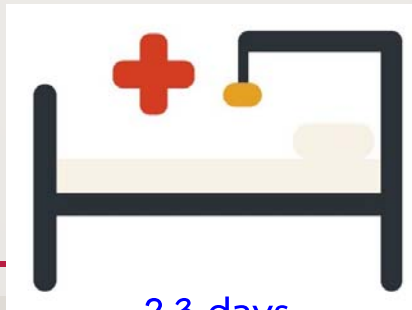
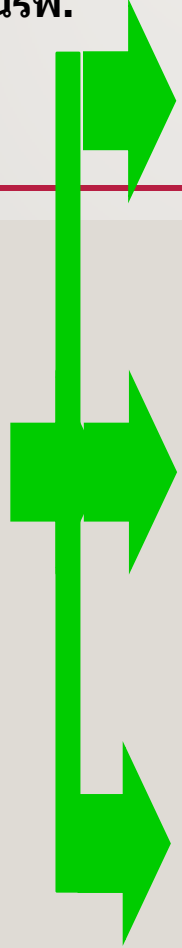


โครงการ Home Chemotherapy Rama Model ลดระยะเวลาการนอน รพ.,
ผู้ป่วยได้รับยาตรงเวลา 100% ลดค่าใช้จ่ายลง 36,253,140 บาท(59- มีย 62)



Ambulatory knee surgery

ผ่าตัดส่องกล้องข้อเข่า แบบไม่นอนรพ.



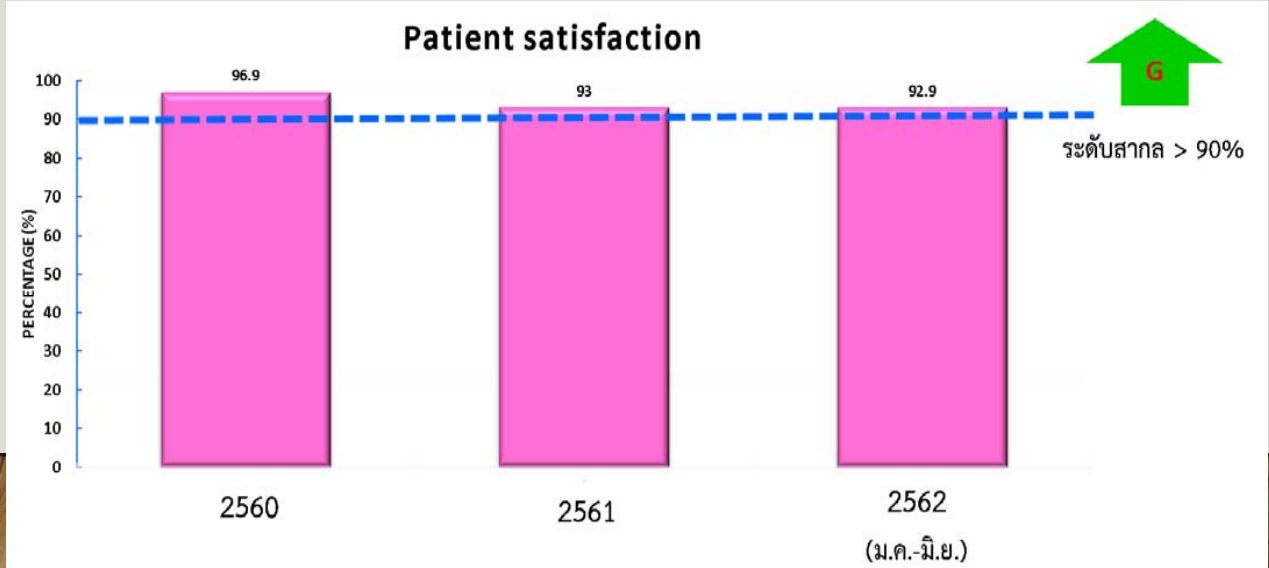
2.3 days

VS

6-8 hrs.



No re-admission after outpatient surgery





สถาบันการแพทย์ชั้นนำในระดับสากล



Strategic Objective 2020-2024

SO1: Outcome-based education

SO2: High-impact research

SO3: Integrated health care system

SO4: Management for sustainability

SO5: People excellence

SO6: Technology and innovation for transformation

Management for sustainability

Financial sustainability

Downward financial trend

ผู้ป่วยมีความเชื่อมั่น แพทย์มีความสามารถ

- Segmentation
- Activity-based costing
- Ramathibodi Sri Ayuthaya
- เพิ่มประสิทธิภาพการเบิกจ่ายค่ารักษา และการใช้ทรัพยากร

Environmental sustainability

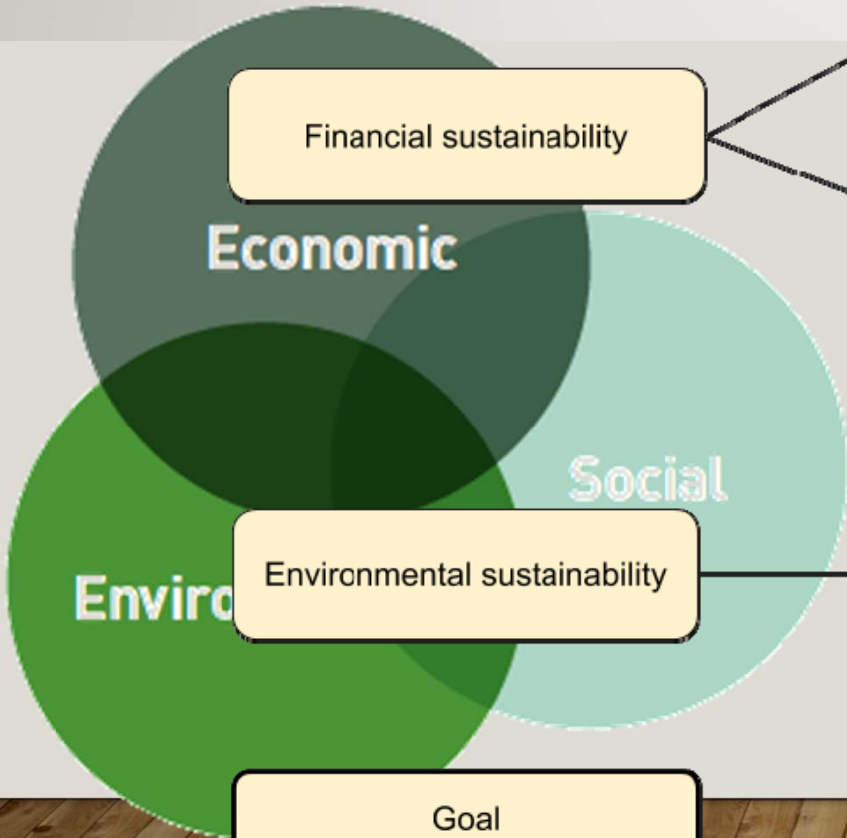
Climate change

- ลดการใช้พลังงาน
- Green campus

Goal

Opportunities/Threat

Strategic initiative





สถาบันการแพทย์ชั้นนำในระดับสากล



Strategic Objective 2020-2024

SO1: Outcome-based education

SO2: High-impact research

SO3: Integrated health care system

SO4: Management for sustainability

SO5: People excellence

SO6: Technology and innovation for transformation

People excellence

เพิ่มศักยภาพของบุคลากร เพื่อขับเคลื่อนยุทธศาสตร์ของคณะ

สร้างรักษาบุคลากรที่มีความสำคัญต่อการขับเคลื่อนยุทธศาสตร์คณะ

Goal

ค่าใช้จ่ายด้านบุคลากรมีสัดส่วนสูงมาก

มีภาระด้านงานบริการมาก

Opportunities/Threat

พัฒนาบุคลากรให้เหมาะสมกับความสามารถ และพันธกิจ

Strategic budgeting

Optimized manpower management

Succession plan

Culture transformation

Talent management

Strategic initiative



สถาบันการแพทย์ชั้นนำในระดับสากล



Strategic Objective 2020-2024

SO1: Outcome-based education

SO2: High-impact research

SO3: Integrated health care system

SO4: Management for sustainability

SO5: People excellence

SO6: Technology and innovation for transformation

Technology and innovation
for transformation

ใช้เทคโนโลยี และนวัตกรรม
ในการเปลี่ยนแปลง เพื่อมุ่งสู่
วิสัยทัศน์ขององค์กร

Manpower
Knowledge
Customer's attitude

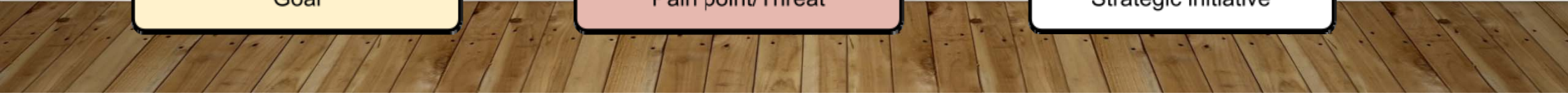
ใช้เทคโนโลยีเพื่อ
สนับสนุนพันธกิจ สู่
ความเป็นเลิศ

นำข้อมูลมาวิเคราะห์
และพัฒนาองค์กร อย่าง
เป็นรูปธรรม

Goal

Pain point/Threat

Strategic initiative



Technology and innovation
for transformation

ใช้เทคโนโลยี และนวัตกรรม
ในการเปลี่ยนแปลง เพื่อมุ่งสู่
วิสัยทัศน์ขององค์กร

Goal

ใช้เทคโนโลยีและนวัตกรรม เพื่อสนับสนุนพันธกิจ
สู่ความเป็นเลิศ

นำข้อมูลมาวิเคราะห์ และพัฒนาองค์กร
อย่างเป็นรูปธรรม

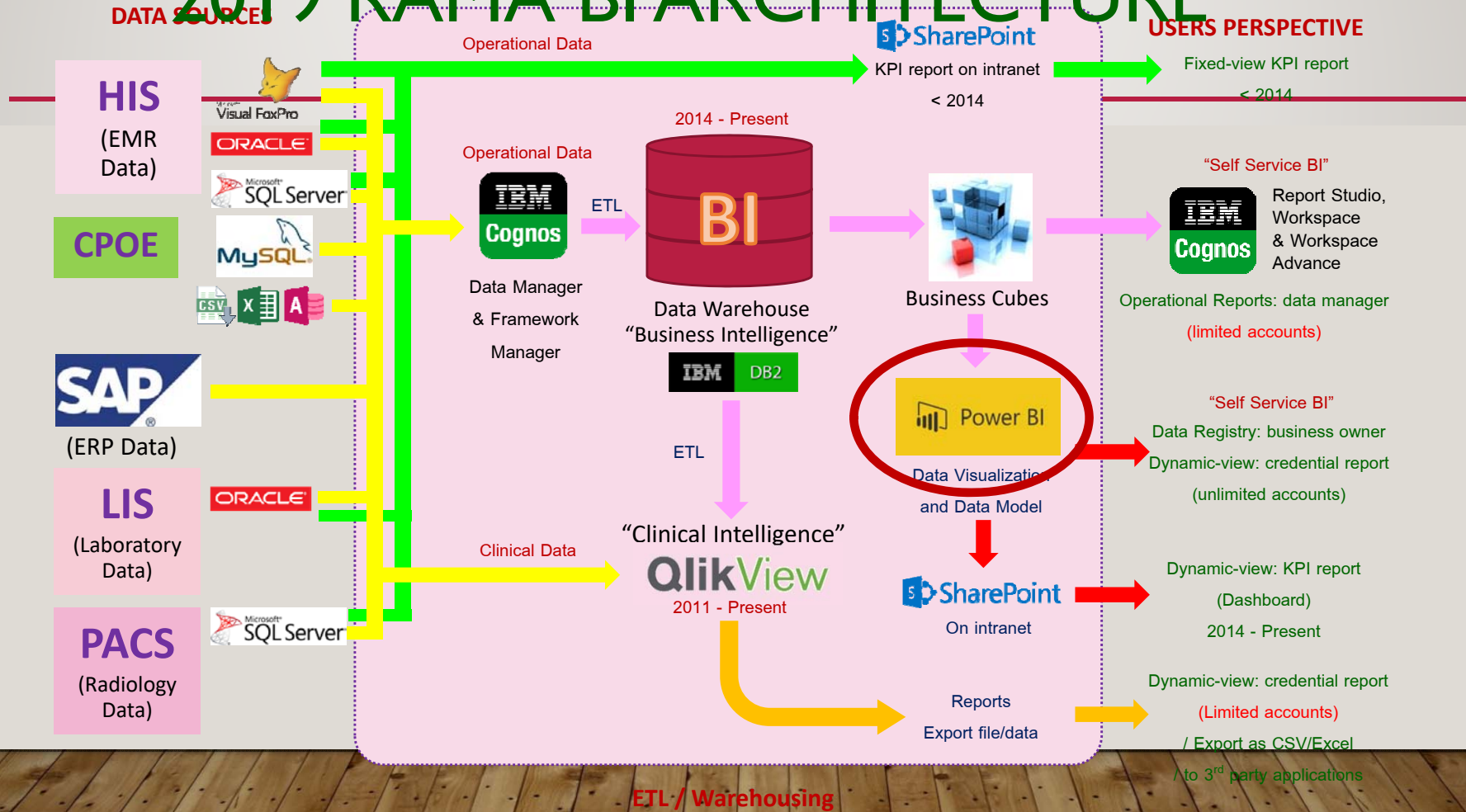
Strategic initiative

- RASMEE, SLCM
- MIND Center
- CPOE, New HIS, EMAM
HIMSS EMR adoption model (EMRAM)

- HIMSS Analytics Adoption model for Analytic Maturity (AMAM)
- BI
- Data science

การใช้สารสนเทศเพื่อการบริหาร

2019 RAMA BI ARCHITECTURE





สถาบันการแพทย์ชั้นนำในระดับสากล



Strategic Objective 2020-2024

SO1: Outcome-based education

SO2: High-impact research

SO3: Integrated health care system

SO4: Management for sustainability

SO5: People excellence

SO6: Technology and innovation for transformation

THANK YOU

WE ARE RAMATHIBODI

JCI Hospital Standards for Academic Medical Center Hospitals

Are Relevant For:

Academic medical center hospitals

Cover:

Medical professional education

Human subjects research programs

Access to care and continuity of services

Assessment and care of patients

Anesthesia and surgical care

Medication management

Patient/family rights and education

Quality improvement and patient safety

Prevention and control of infections

Governance and leadership

Facility management and safety

Staff qualifications and education

Management of information

Address:

Supervision of medical students and trainees

Roles of clinical teaching staff 

Oversight of research program

Research ethics committee/Institutional Review Board oversight

Protection of human subjects

Provision of high-risk services and care

Implementation of Clinical Practice Guidelines

Radiology/diagnostic imaging services

Laboratory services

Program for quality improvement and patient safety 

Supply chain management

Safety of care environment

Health care practitioner privileging and credentialing

Management of contracts

Confidentiality and security of patient information