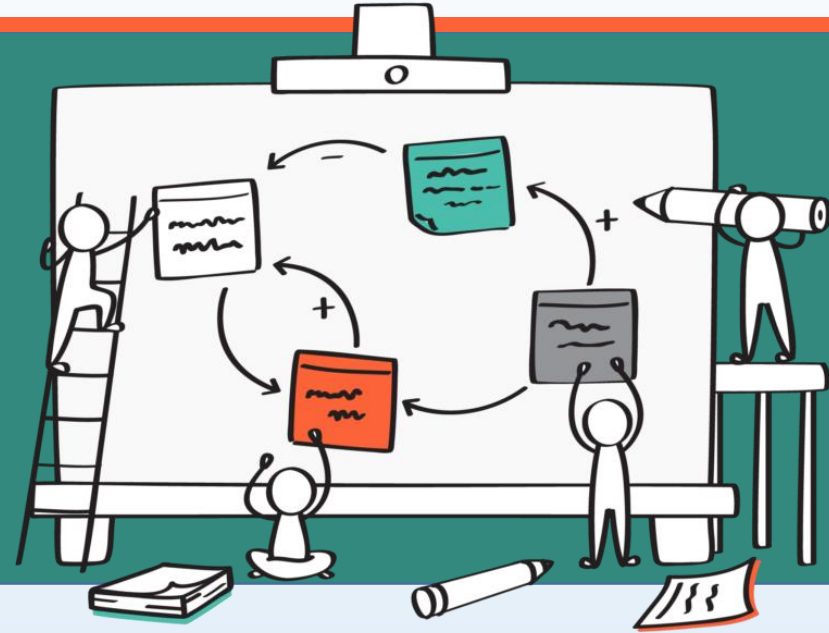


10 Tips for digital learning

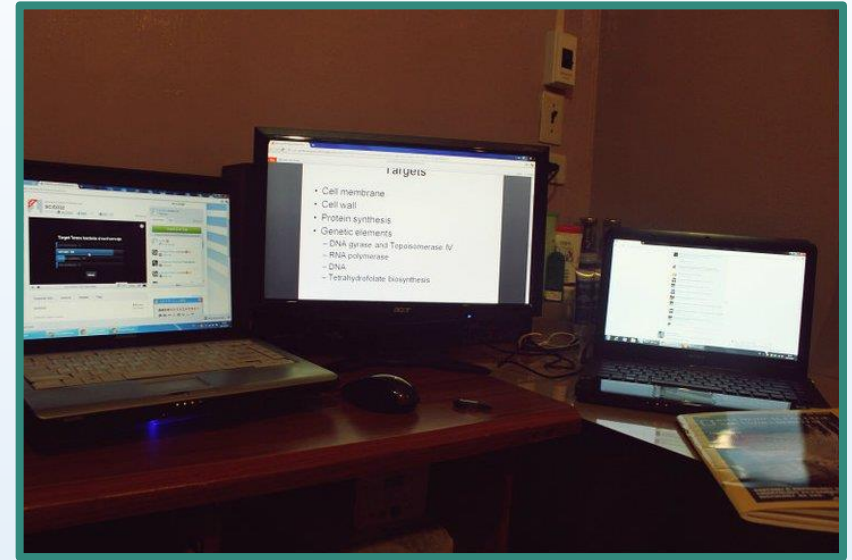


Phanuwich Kaewkamjonchai, MD

2021.01.13

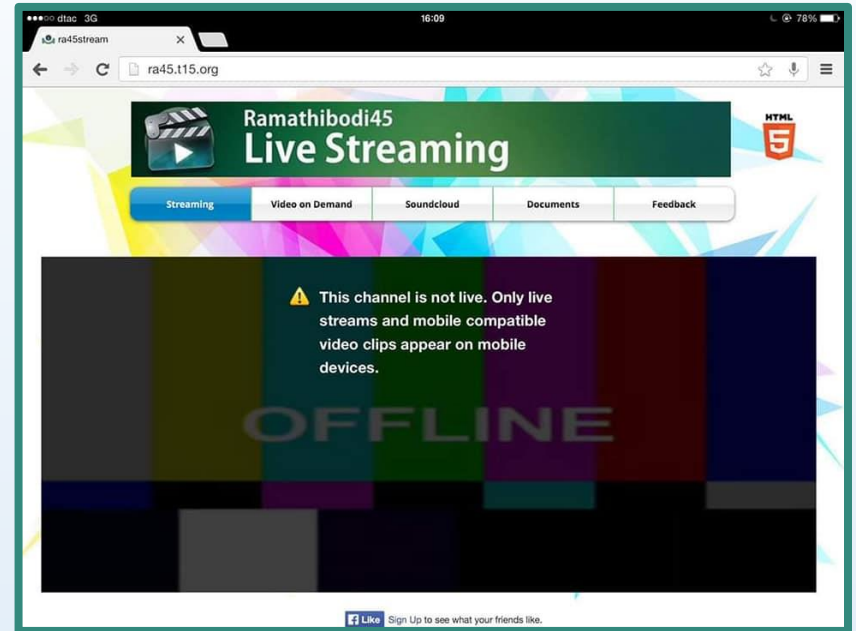
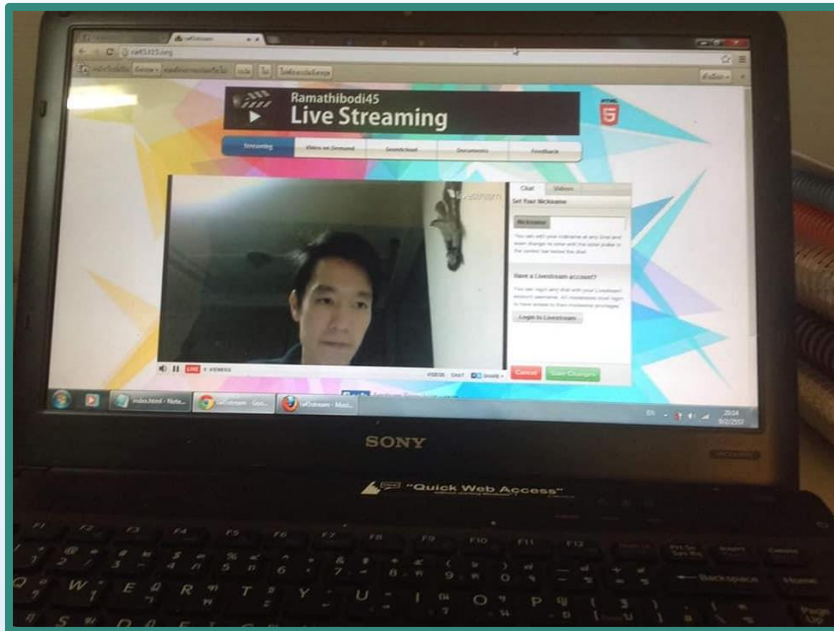
Division of Health Systems Management, Department of Community Medicine
Assistant Dean for Student Affairs
Faculty of Medicine Ramathibodi Hospital

Background



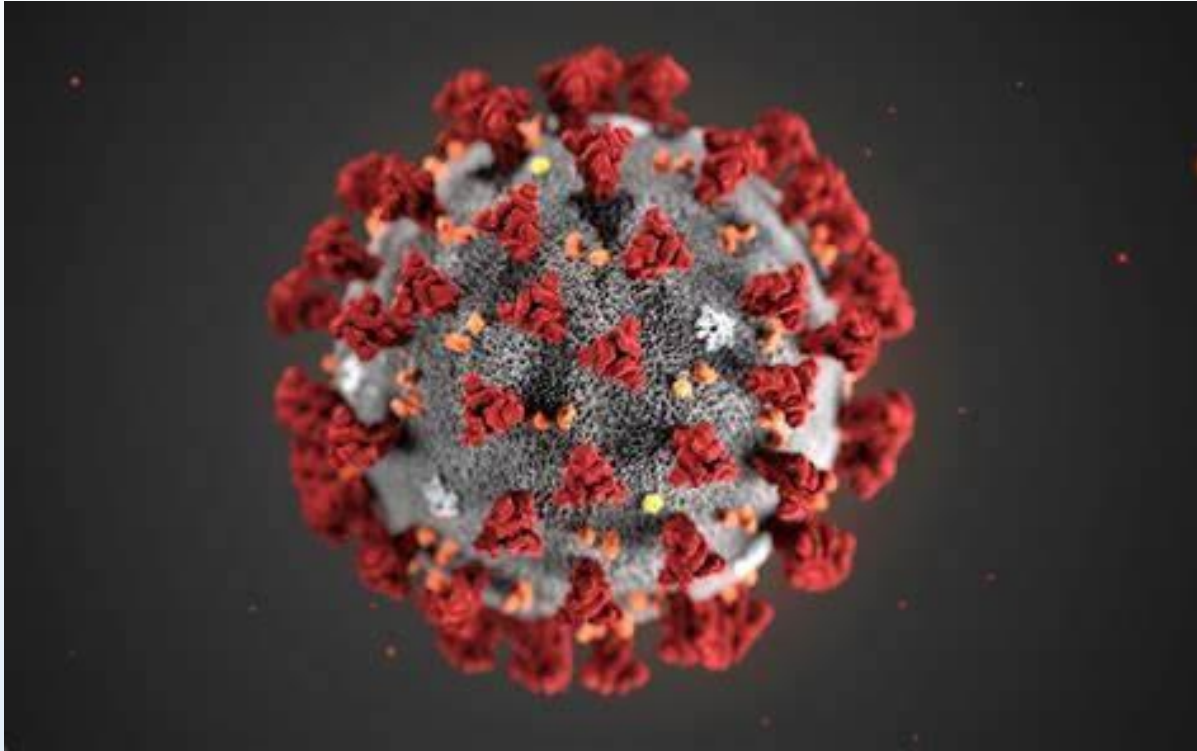
2011

Background



2013-2014

Background



2020

An illustration of the 2019 Novel Coronavirus as viewed through an electron microscope.

10 Tips for digital learning | Phaniwich Kaewkamjornchai, M.D. | Center for Disease Control and Prevention (CDC).

Slide 4/37

Background



Qualitative Study

Unlisted

[VIEW FULL PLAYLIST](#)



RACM302

Unlisted

[VIEW FULL PLAYLIST](#)



Introduction to Quality and Safety in Healthcare

Unlisted

[VIEW FULL PLAYLIST](#)



Quality Improvement Research

Unlisted

[VIEW FULL PLAYLIST](#)



Quality Improvement: Importance of Healthcare Quality Improvement

Unlisted

[VIEW FULL PLAYLIST](#)



Review: HS and HSR

Unlisted

[VIEW FULL PLAYLIST](#)



Basic Health Economics

Unlisted

[VIEW FULL PLAYLIST](#)

2020

1) เริ่มจาก PowerPoint ธรรมดา แต่ปรับให้เป็นมากกว่า PowerPoint

Health Economics เศรษฐศาสตร์สาธารณสุข

จัดทำโดย ภาควิชาเวชศาสตร์ชุมชน
คณะแพทยศาสตร์โรงพยาบาลรามาธิบดี มหาวิทยาลัยมหิดล
270 ถนนพระรามที่ 6 แขวงทุ่งพญาไท เขตราชเทวี กรุงเทพมหานคร 10400
02-201-1518 หรือ 02-201-1578

Health Economics 1 บทนำสู่เศรษฐศาสตร์สาธารณสุข Introduction to Health Economics



Samrit Srithamrongsawat, MD, PhD
Division of Health Systems Management
Department of community Medicine
Ramathibodi Hospital, Mahidol University

Review: Structure of Health Systems บททวน: โครงสร้างของระบบสุขภาพ



Borwornsom Leerapan, MD, PhD
Division of Health Systems Management
Department of Community Medicine
Faculty of Medicine, Ramathibodi Hospital

Review: Function of Health Systems บททวน: การทำหน้าที่ของระบบสุขภาพ

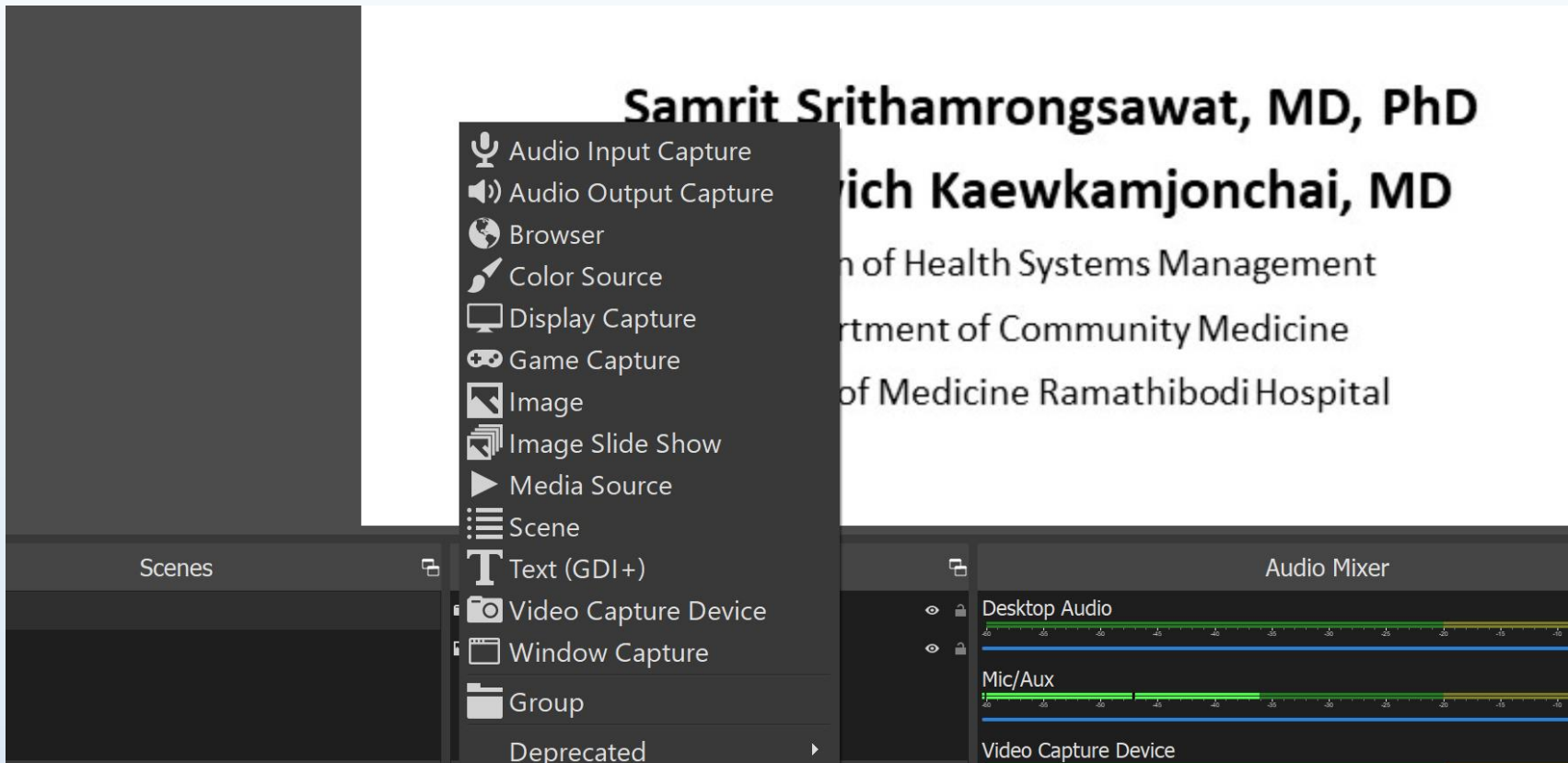


Borwornsom Leerapan, MD, PhD
Division of Health Systems Management
Department of Community Medicine
Faculty of Medicine, Ramathibodi Hospital

1) เริ่มจาก PowerPoint ธรรมดา แต่ปรับให้เป็นมากกว่า PowerPoint

- แนะนำโปรแกรม OBS Studio
 - ฟรี
 - ใช้ง่าย
 - ไม่หนักเครื่อง
- ปรับ Theme และ Layout ของสไลด์
 - ใช้อัตราส่วน 16:10 หรือ 16:9
 - เว้นพื้นที่สำหรับใช้วิดีโอของอาจารย์ผู้บรรยาย
- จัดการบรรยายประกอบสไลด์โดยความยาวไม่เกิน 15-20 นาที

1) เริ่มจาก PowerPoint ธรรมดา แต่ปรับให้เป็นมากกว่า PowerPoint



1) เริ่มจาก PowerPoint ธรรมดา แต่ปรับให้เป็นมากกว่า PowerPoint

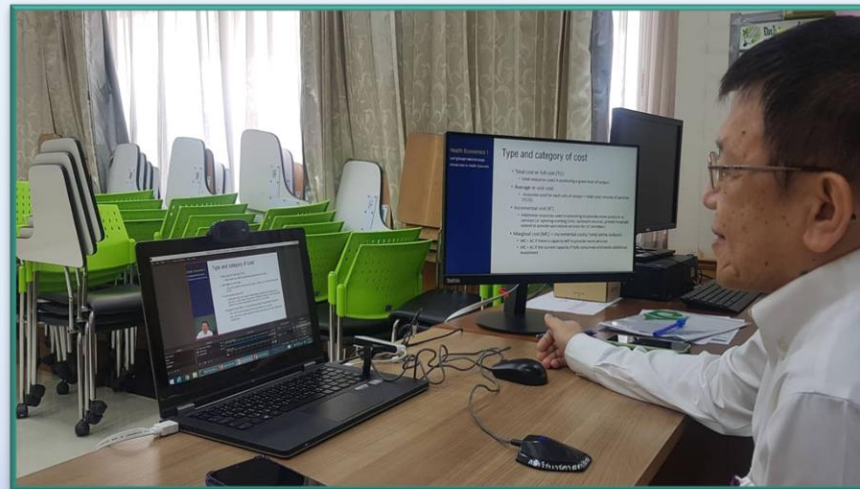
The screenshot shows the OBS 25.0.8 interface. The main window displays a presentation slide with the following text:

**How to conduct a
Community-based
Health Promotion**

Samrit Srithamrongsawat, MD, PhD
Phanuwich Kaewkamjonchai, MD
Division of Health Systems Management
Department of Community Medicine
Faculty of Medicine Ramathibodi Hospital

A small video feed in the bottom right corner shows a man speaking. The OBS interface includes a menu bar (File, Edit, View, Profile, Scene Collection, Tools, Help), a scene list on the left, a sources list (Video Capture Device, Image), an audio mixer, scene transitions, and a controls panel on the right. The Windows taskbar at the bottom shows the search bar and several open applications.

1) เริ่มจาก PowerPoint ธรรมดา แต่ปรับให้เป็นมากกว่า PowerPoint



1) เริ่มจาก PowerPoint ธรรมดา แต่ปรับให้เป็นมากกว่า PowerPoint

Dimensions of health

Individual: **ability to make and maintain meaningful relationships with others.** *A person's level of support from people and institutions around them.*

Society: there is equal opportunity for all and access by all to the goods and services essential to them.

Physical **Human body**

Mental

Spiritual

Social

Holistic health

the capacity to think, feel, and act in ways that enhance our ability to enjoy life and deal with the challenges we face. "Cognitive, Emotion, and Behavior"

Connect to self, others, nature, and the transcendent (Fisher, 2011)

Dimensions of health

Individual: **ability to make and maintain meaningful relationships with others.** *A person's level of support from people and institutions around them.*

Society: there is equal opportunity for all and access by all to the goods and services essential to them.

Physical **Human body**

Mental

Spiritual

Social

Holistic health

the capacity to think, feel, and act in ways that enhance our ability to enjoy life and deal with the challenges we face. "Cognitive, Emotion, and Behavior"

Connect to self, others, nature, and the transcendent (Fisher, 2011)

1) เริ่มจาก PowerPoint ธรรมดา แต่ปรับให้เป็นมากกว่า PowerPoint

Dimensions of health

Individual: ability to make and maintain meaningful relationships with others. *A person's level of support from people and institutions around them.*

Society: there is equal opportunity for all and access by all to the goods and services essential to them.

Human body

Physical

Mental

Spiritual

Holistic health

the capacity to think, feel, and act in ways that enhance our ability to enjoy life and deal with the challenges we face. "Cognitive, Emotion, and Behavior"

Connect to self, others, nature, and the transcendent (Fisher, 2011)

WE ARE FAMILY

1) เริ่มจาก PowerPoint ธรรมดา แต่ปรับให้เป็นมากกว่า PowerPoint

Health Economics 2

การประเมินทางเศรษฐศาสตร์

Economic Evaluation



What is economic evaluation?

- Quantitative analysis of alternative programs by comparing costs and benefits
 - Option 1: Benefits (B_1) / cost (C_1) = X
 - Option 2: Benefits (B_2) / cost (C_2) = Y
- It will be appropriate when proceeded by three other types of evaluation
 - Can it work? (**Efficacy**; Maximum achievable benefit)
 - Does it work (**Effectiveness**)
 - Is it reaching those who need it? (**Equity**)

1) เริ่มจาก PowerPoint ธรรมดา แต่ปรับให้เป็นมากกว่า PowerPoint

2 Sub-domains of each components



Phanuwich Kaewkamjonchai, MD
Division of Health Systems Management, Department of Community Medicine



2) สองท่านดีกว่าท่านเดียว

- ไม่เขิน ทำให้ราบรื่นมากกว่า เป็นธรรมชาติมากกว่า
- ท่านหนึ่งบรรยาย ท่านหนึ่งทวนความ หรือสรุปความ
- อาจจะทำให้อีกท่านหนึ่งถามประเด็นที่ไม่เข้าใจ / เชื่คความเข้าใจ

2) สองท่านดีกว่าท่านเดียว

Health Economics 5

แบบฝึกหัดและการอภิปราย

Exercise and Discussion

Discussion



นายปฏิวัติ เฉลิมชาติ ผู้ประสานงานกลุ่มคนรักหลักประกันสุขภาพภาคอีสานกล่าวว่า ดูเหมือนว่ารัฐบาลต้องการให้ประชาชนผู้ใช้สิทธิหลักประกันสุขภาพแห่งชาติ (บัตรทอง 30 บาทรักษาทุกโรค) ร่วมจ่ายค่ารักษาพยาบาลบางส่วนด้วย เพื่อช่วยกันแบ่งเบาภาระค่าใช้จ่ายของรัฐบาล ซึ่งตนไม่เห็นด้วย เพราะจะเพิ่มภาระค่าใช้จ่ายให้กับผู้ป่วย โดยเฉพาะผู้ป่วยที่ไม่มีเงินเพียงพอ

นายปฏิวัติกล่าวอีกว่า ถ้าให้ร่วมจ่าย จะเกิดความเหลื่อมล้ำในการเข้าถึงการรักษาพยาบาล คนมีเงินจะสามารถเข้าถึงการรักษาพยาบาลที่มีคุณภาพและมีมาตรฐานได้

“ถ้าเป็นคนไม่มีเงิน เมื่อเจ็บป่วยขึ้นมาก็ไม่อยากไปโรงพยาบาล เพราะกลัวเสียค่ารักษาพยาบาลที่สูง” นายปฏิวัติกล่าว

ที่มาของข่าว <https://isaanrecord.com/2018/04/05/health-care-system-in-thailand-4/>

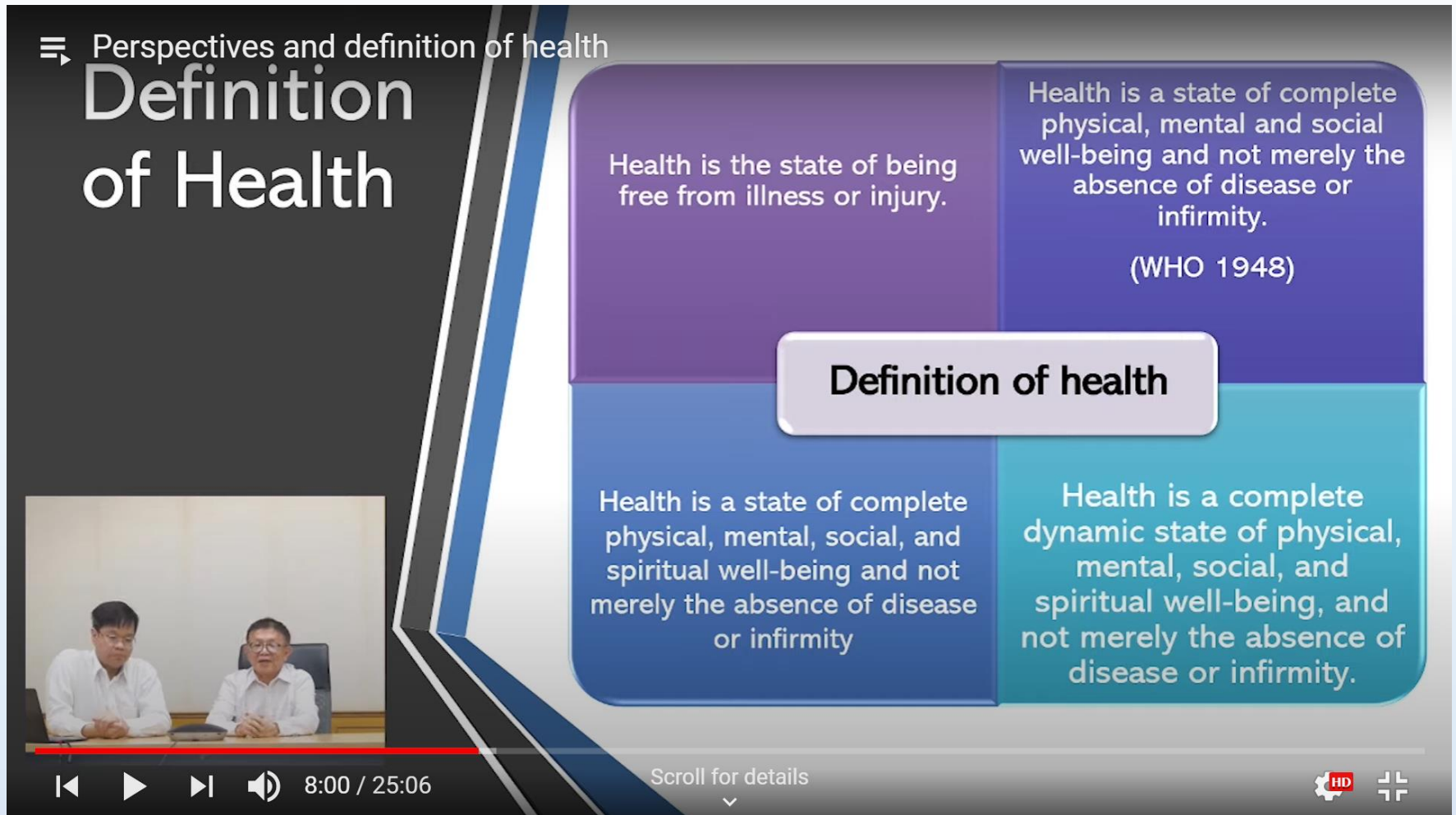


RACM404

2) สองท่านดีกว่าท่านเดียว

☰ Perspectives and definition of health

Definition of Health



Health is the state of being free from illness or injury.

Health is a state of complete physical, mental and social well-being and not merely the absence of disease or infirmity.
(WHO 1948)

Definition of health

Health is a state of complete physical, mental, social, and spiritual well-being and not merely the absence of disease or infirmity

Health is a complete dynamic state of physical, mental, social, and spiritual well-being, and not merely the absence of disease or infirmity.

8:00 / 25:06

Scroll for details

HD

2) สองท่านดีกว่าท่านเดียว

⇒ Case study on determinants of health

Case Scenario

- โมโนเป็นเด็กอวบอ้วนตั้งแต่เล็กๆ เวลาใครเห็นก็มักทักว่าน่ารักน่ากอด ปู่ย่าซึ่งมีเชื้อสายจีนก็ชมและบอกว่าโหงวเฮ้งดี โตขึ้นจะได้เป็นใหญ่เป็นโต พ่อแม่เลยไม่ได้สนใจเรื่องน้ำหนักของโมโน ประกอบกับไม่ค่อยมีเวลาให้เพราะต้องทำงานทั้งคู่ ตอนเช้าต้องออกจากที่พักตั้งแต่หกโมงเช้าเพื่อออกไปโรงเรียนพร้อมกับที่พ่อแม่ออกไปทำงาน เมื่อเลิกเรียนก็กลับบ้านมาก่อน ส่วนใหญ่ก็นั่งเล่นเกมและดูทีวี ช้อปนมขบเคี้ยว กินตามความเห็นโฆษณาในทีวีหรือที่เพื่อนๆ นิยมกิน หาอาหารเย็นกินเองเพราะกว่าพ่อแม่จะกลับมา ก็มืดมากแล้ว วันเสาร์พ่อแม่ไม่อยู่ก็หาอาหารทานเองละแวกนั้นและใช้เวลาส่วนใหญ่อยู่กับเกมและทีวี



2) สองท่านดีกว่าท่านเดียว

อีกอันที่ไม่ได้มีคน mention คือ เลคที่มีมือ.สอน
กันสองคน เช่น เวลาที่อ.บาสอน แล้วจะ
มือ.เต๊ะเสริมขึ้นมาเป็นระยะ โดยทุกครั้ง สิ่งที
อ.เต๊ะพูดขึ้นมามันจะเหมือนเป็นสรุปความคิด
รวบยอด ที่ผมที่นั่งฟังอยู่เพลิน ๆ (เลคนี้จดทุก
คำไม่ไหวจริง ๆ) ต้องหยิบปากกาขึ้นมาจดทุก
ครั้ง

RACM404

ขอการที่มีบทสนทนาค่ะ เหมือนอาจารย์ได้
ถามคำถามบางคำถามที่externไม่ทราบจริงๆ
ค่ะ และทำให้ให้การเรียนไม่น่าเบื่อ และสามารถ
ย้อนดูได้ถ้าไม่เข้าใจ อาจารย์บรมศม สอนดี
มากๆค่ะ ค่อยๆอธิบายทำให้เข้าใจมากขึ้นค่ะ

RAID615

3) เบื่อ OBS หรือไม่ว่างมาอัดด้วยกัน Zoom ก็อัดได้นะ

- เชื่อว่าอาจารย์ไม่ว่างพร้อมกัน
- เชื่อว่าโควิดระบาศ(อีกรั้ง) น้ำท่วม มีการประท้วงจนเดินทางมาอัดด้วยกันไม่ได้

3) เมื่อ OBS หรือไม่ว่างมาอัดด้วยกัน Zoom ก็อัดได้นะ

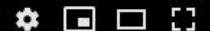


3) เมื่อ OBS หรือไม่วางมาอัดด้วยกัน Zoom ก็อัดได้นะ

Hills & Valleys from Discovery to Population Health



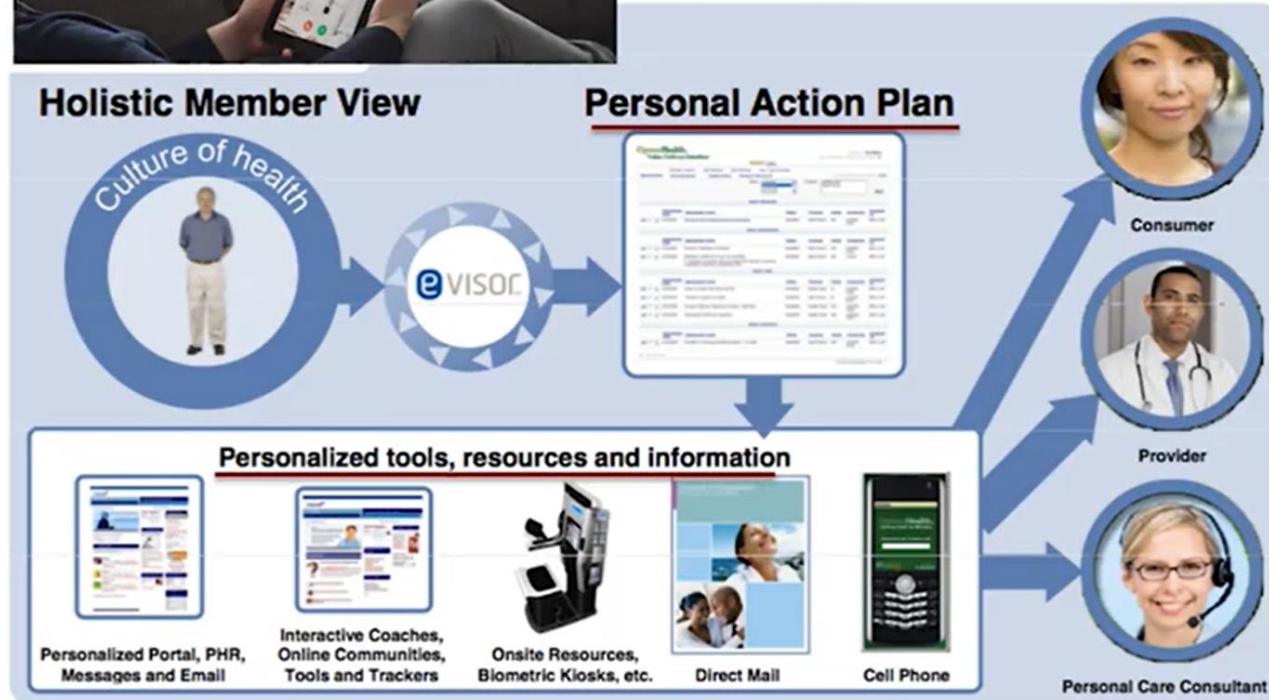
7:21 / 19:45e: Adapted from the Institute of Medicine (2013), FIGURE S-2 Schematic of the health care system today



3) เมื่อ OBS หรือไม่วางมาอัดด้วยกัน Zoom ก็อัดได้นะ



**Health Informatics & Health IT:
EMR, PHR, COPE, CDSS, etc.**



Pix source: <http://techsauce.co/news/ringmd-connects-patients-doctors-around-the-world-24-7/>; Lewis G. Sandy (2010).

AcademyHealth 2010 Annual Research Meeting June 29, 2010;

4) Physical เราไกล แต่ Relation ต้องใกล้กว่าเดิม

- มีช่องทางที่ติดต่ออาจารย์ เจ้าหน้าที่ได้
- จัด Pre-recorded session สลับกับ Live session
- อาจารย์ควร Response ต่อข้อสงสัย ข้อซักถามได้อย่างรวดเร็ว

4) Physical เราไกล แต่ ความสัมพันธ์เราต้องใกล้กว่าเดิม

โดยรวมของประเด็นนี้ก็คือทำให้การเรียน
เลคเชอร์ดูน่าติดตามมากขึ้นและได้มุมมองที่
เพิ่มมากขึ้นกว่าเดิม

และสุดท้ายสำหรับ I like ที่ฟินได้พูดไปแล้วก็
คือ assignment ที่สั่ง มีการ feedback แสดง
ถึงความใส่ใจของอาจารย์ที่ได้อ่านงานของ
นักศึกษาทุกคน ขอชื่นชมทั้งอ.บาสและ
อ.สัมฤทธิ์ครับ

RACM404

ตอนแรกยังงงๆว่างานคือให้ทำอะไร ทำแนว
ไหน ทำยังไง แต่พอคุยกับ อจ ก็เห็นภาพชัด
ขึ้น พอวันนี้มานำเสนอ+ฟังเพื่อนนำเสนอก็
คือกระจ่างแล้วค่ะว่า อจ ต้องการให้ทำอะไร
ชอบที่อาจารย์ประจำกลุ่ม เปิด session
อธิบายและซักถามเกี่ยวกับโจทย์ได้ค่ะ

RAID615

5) มีการวัดประเมินผล ว่าการเรียนรู้ออนไลน์สัมฤทธิ์ผลหรือไม่

- อาจจะเป็นข้อสอบ MCQ ซึ่งสามารถทำได้หากใช้ Platform อาทิ MuX
- ทางเวทศาสตร์ชุมชน ใช้วิธีแขวนโจทย์ให้นักศึกษาตอบเป็น Short essay หลังการศึกษา pre-recorded session ด้วยตนเอง และอภิปรายกับอาจารย์เป็น live session

5) มีการวัดประเมินผล ว่าการเรียนออนไลน์สัมฤทธิ์ผลหรือไม่

ชอบการสอนของอ. สัมฤทธิ์มาก รู้สึกเหมือนเรียนกับคนที่รู้จริง และได้มุมมองใหม่ ๆ เยอะมาก ปกติเวลาผมเจอแนวเศรษฐศาสตร์ มักจะเบื่อจนหลับได้

RACM404

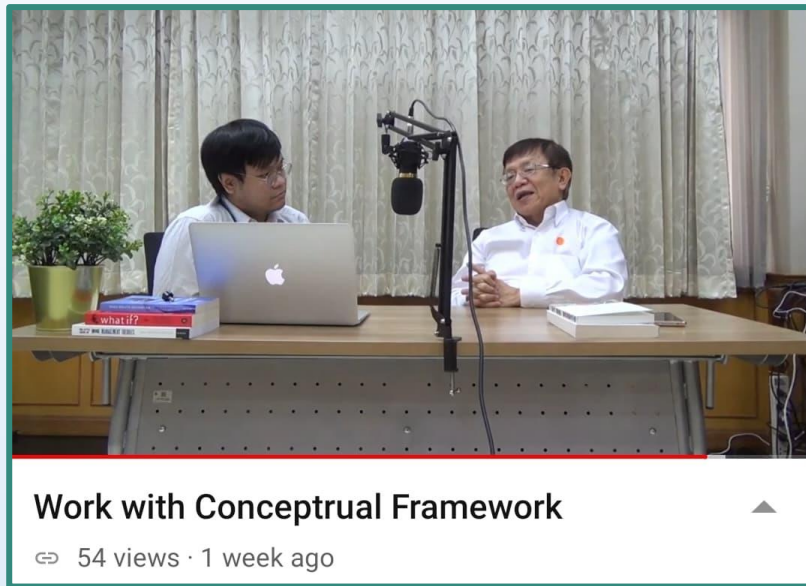
ตั้งแต่ตอนเรียน discussion กับวันนี้ในช่วงท้าย evaluation ที่เป็น health economics แล้วรู้สึกมี motivation ที่จะตั้งตารอคำถามและคำตอบของอาจารย์ตลอด (ไม่รู้เป็นเองคนเดียวมั๊ย 555)

RACM404

6) เริ่มคันไม้คันมือ อยากลองใช้เทคนิคมากขึ้น จะทำให้ไม่น่าเบื่อ แต่ก็ต้อง push effort สูงขึ้น



6) เริ่มค้นไม้ค้นมือ อยากลองใช้เทคนิคมากขึ้น จะทำให้ไม่น่าเบื่อ แต่ก็ต้อง push effort สูงขึ้น



RAID615

7) อื่น ๆ สำหรับการเตรียม Pre-recorded session

- **ไฟ** ขณะถ่าย สำคัญไม่แพ้เสื้อผ้าหน้าผม
- **ไมค์โครโฟน**เป็นการลงทุนที่คุ้มค่า
- อย่าลืมใส่ **References**
- หากอัปโหลดวิดีโอลง platform สาธารณะ ควรตั้งค่าเป็น **unlisted** ในกรณีที่ตั้งใจใช้เฉพาะบน Platform ที่กำหนด อาทิ MuX หรือ Moodle เป็นต้น
- **เขวนสไลด์**ไว้คู่กับวิดีโอที่อาจารย์สอน เพราะจะเป็นประโยชน์กับนักศึกษาในการ Take note

8) เพิ่มเติมความรู้และทักษะให้เจ้าหน้าที่ สำหรับ teleconference หรือ Live discussion

- พัฒนา Skill ให้เจ้าหน้าที่ในการ Schedule teleconference และ set ตั้งค่าต่าง ๆ
 - ปิดเสียงเมื่อมี participants ใหม่เข้าร่วม
 - Mute ไมค์ของผู้เข้าร่วมเมื่อมีเสียงรบกวน
- ขอให้เจ้าหน้าที่ช่วยในการเช็คชื่อนักศึกษาแทนอาจารย์ที่ปรึกษา
- +/- Record การประชุม หรือการ Discussion

9) วางข้อตกลงสำหรับนักศึกษา สำหรับ teleconference หรือ Live discussion

- เมื่อเข้ามาในห้องแล้วให้พิมพ์แจ้งชื่อ รหัสนักศึกษา เพื่อให้เจ้าหน้าที่เช็คชื่อเข้าเรียน
- ขอให้เปิดกล้อง ถ้าไม่มีปัญหาเรื่องสัญญาณหรือสถานที่
- ก่อนนำเสนอ ชักถาม หรืออภิปราย ให้แจ้งชื่อตนเองก่อนเสมอ
- แจ้งกำหนดระยะเวลาการประชุม / อภิปราย และช่วงที่คาดว่าจะพักเบรก เพื่อให้นักศึกษาวางแผนจัดการตนเองให้เรียบร้อย

9) วางข้อตกลงสำหรับนักศึกษา สำหรับ teleconference หรือ Live discussion



มหาวิทยาลัยมหิดล
คณะแพทยศาสตร์โรงพยาบาลรามาธิบดี

เพื่อประสิทธิผลในการเรียนการสอน การนำเสนอ และการอภิปรายผ่านระบบ Teleconference ขอความร่วมมือน้อง ๆ นักศึกษาแพทย์ทุกคนดังนี้



- 1) เมื่อเข้ามาแล้ว พิมพ์แจ้งรหัสนักศึกษาใน Chat เพื่อให้เจ้าหน้าที่ทำการเช็คชื่อ
- 2) เปิดกล้อง หากไม่มีปัญหาด้านอุปกรณ์หรือการเชื่อมต่ออินเทอร์เน็ต
- 3) ปิดไมค์ (Mute) เมื่อไม่ได้นำเสนอ / อภิปราย
- 4) บอกชื่อ / กลุ่มพื้นที่ ทุกครั้งก่อนนำเสนอ / อภิปราย / ให้ความเห็น

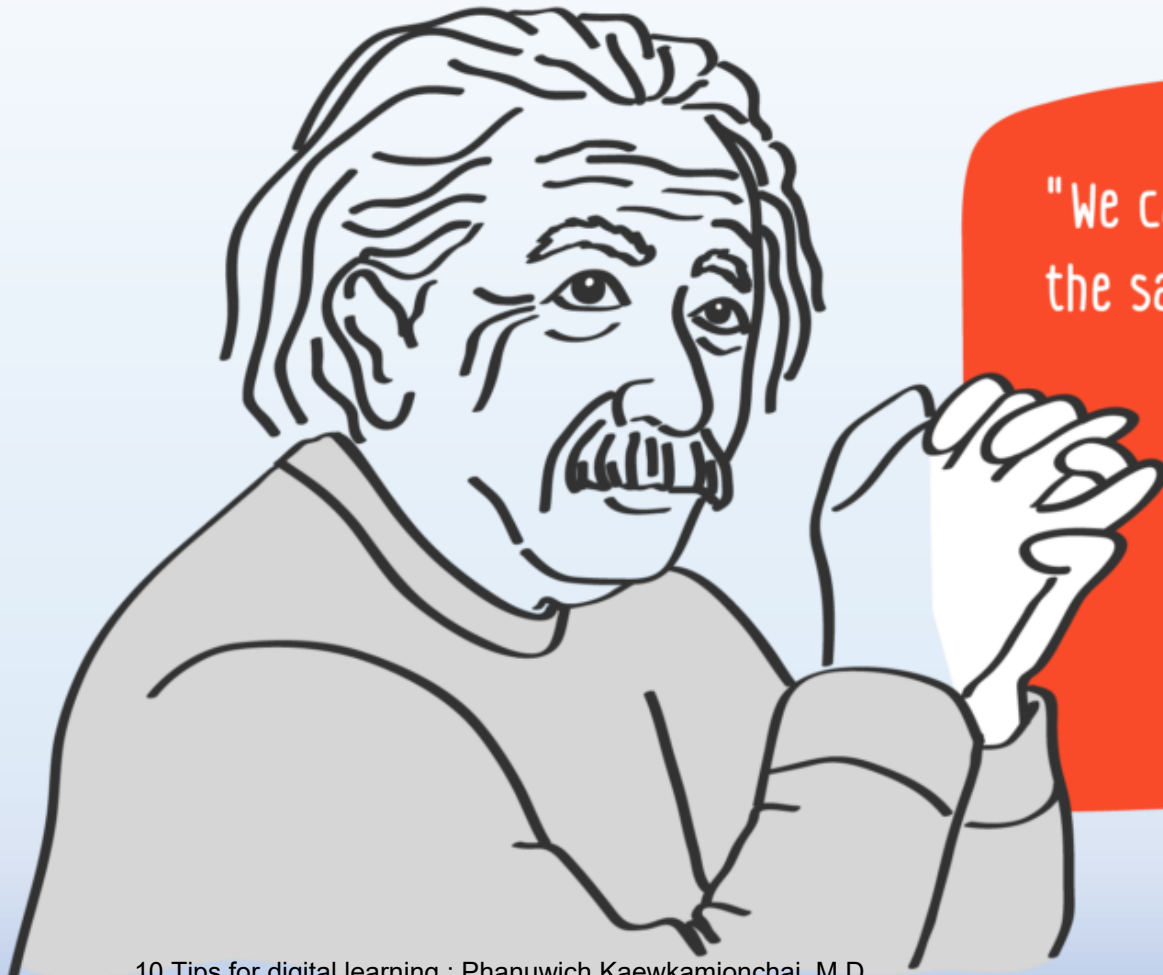
Teleconference-PK-2021.01.03

10) รับ feedback เพื่อพัฒนาอย่างต่อเนื่อง

- ระบบประเมินการเรียนการสอนของทางคณะดีอยู่แล้ว แต่ อาจจะมีข้อจำกัดเพราะไม่ได้ออกแบบไว้สำหรับการเรียนออนไลน์ อาจจะต้องโยนคำถามเฉพาะว่ามีปัญหาด้านการเรียนออนไลน์ หรืออุปกรณ์การเรียนหรือไม่

- คุณภาพวิดีโอ และคุณภาพเสียงดีมากค่ะ ชัดเจน ไม่กระตุก ชอบที่มีสไลด์ประกอบการเรียนให้ด้วยค่ะ ชอบการที่มีบทสนทนาค่ะ เหมือนอาจารย์ได้ถามคำถามบางคำถามที่externไม่ทราบจริงๆค่ะ และทำให้ให้การเรียนไม่น่าเบื่อ และสามารถย้อนดูได้ถ้าไม่เข้าใจ อาจารย์บรรคม สอนดีมากค่ะ ค่อยๆอธิบายทำให้เข้าใจมากขึ้นค่ะ
- กระชับในเวลาที่ไม่ต้องเยอะ
- Modulatorดีมากค่ะ มีrecapสรุปความเข้าใจเป็นช่วงๆ ดีมากค่ะ
- ไม่ค่อยเข้าใจว่าให้ทำอะไร ทำอย่างไรเท่าไร แต่พอได้คุยกับอาจารย์ประจำกลุ่มก็เข้าใจมากขึ้น
- ตอนแรกยังงงๆว่างานคือให้ทำอะไร ทำแนวไหน ทำยังไง แต่พอคุยกับ อจ ก็เห็นภาพชัดขึ้น พอวันนี้มานำเสนอ+ฟังเพื่อนนำเสนอก็คือกระจ่างแล้วค่ะว่า อจ ต้องการให้ทำอะไร
- ชอบที่อาจารย์ประจำกลุ่ม เปิด session อธิบายและซักถามเกี่ยวกับโจทย์ได้ค่ะ
- อยากให้assignmentมาต้นสัปดาห์ค่ะ เพื่อที่จะได้มีเวลาคิดมากขึ้นค่ะ ชอบที่มีอาจารย์ที่ปรึกษาที่เราสามารถปรึกษาได้จริงๆ ทำให้เห็นภาพแนวทางการตอบคำถามมากขึ้นค่ะ
- เป็นเรื่องเล็กน้อยๆนะค่ะแต่ถ้ามีเป็นไลฟ์ยาวๆอยากให้มีส่วนพักเข้าห้องน้ำด้วยค่ะ ไม่กล้าลุกเลย555
- ควรให้หัวข้อเร็วกว่านี้เพื่อเตรียมตัว
- แจกโจทย์ไว้นิดๆเล็กน้อยค่ะ

Disrupted by COVID-19 pandemics?



"We can't solve problems by using the same kind of thinking we used when we created them"

เราไม่สามารถแก้ปัญหาโดยใช้
วิธีคิดแบบเดิมๆ
ที่เราใช้การสร้างปัญหานั้นขึ้นมา

Q&A