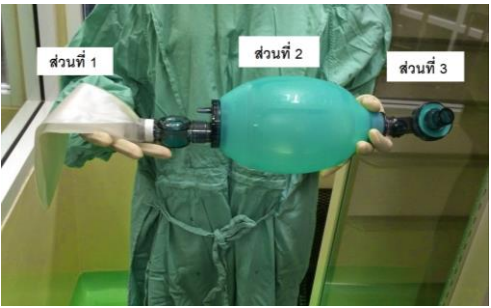


แบบฟอร์มบทเรียนหนึ่งประเด็น (One Point Lesson : OPL)

ชื่อเรื่อง	ความรู้เรื่องชุดช่วยหายใจมือบีบ Silicone bag mask Resuscitator Ambu bag set
-------------------	---

วัตถุประสงค์
 เพื่อให้เจ้าหน้าที่มีความรู้ความเข้าใจเกี่ยวกับชุดช่วยหายใจมือบีบ Silicone bag mask Resuscitator Ambu bag set

รายละเอียด



ภาพแสดงเมื่อประกอบเข้าชุด 1 ชุดเสร็จสมบูรณ์ โดยแยกเป็น 3 ส่วน ดังนี้

ส่วนที่ 1



1.1 ส่วนที่ 1 แยกได้ทั้งหมด 2 ชิ้น ดังภาพ



1.2 นำ Oxygen Reservoir Valve ต่อเข้ากับ Oxygen Reservoir Bag

ส่วนที่ 2



2.1 ส่วนที่ 2 แยกได้ทั้งหมด 4 ชิ้น



2.2 นำ Intake disc membrane ใส่เข้ากับ Intake valve ขึ้นมาให้ลงล็อก



2.4 แล้วยนำไปต่อกับ Ambu หันด้านตามภาพ



2.5 นำชิ้นส่วน Intake valve ที่เหลือมาต่อปิด

แบบฟอร์มบทเรียนหนึ่งประเด็น (One Point Lesson : OPL)

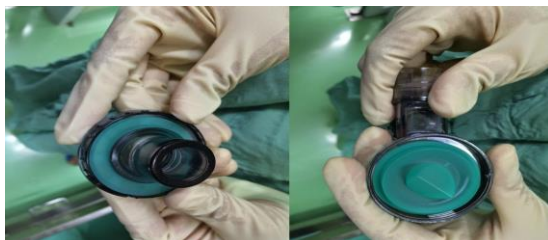
รายละเอียด (ต่อ)

ส่วนที่ 3



ส่วนที่ 3 แยกชิ้นส่วนได้ทั้งหมด 4 ชิ้น

3.1 นำแผ่นเขียวทั้ง 2 วงใส่คู่กับชิ้นส่วนพลาสติก แยกแต่ละคู่กันดังรูป



*** แผ่นเขียวลักษณะมีจุด ให้หงายด้านจุดขึ้นเสมอ หากใส่ลงด้านผิดจะไม่สามารถใช้งานได้ บีบแล้วไม่มีลมผ่าน ถือว่าไม่สมบูรณ์

3.2 นำ 2 ชิ้นส่วนด้านกลมใหญ่ประกอบเข้าติดกัน



4. นำทั้ง 3 ส่วนมาประกอบกัน บีบ Ambu bag set เพื่อทดสอบการใช้งานว่าสมบูรณ์พร้อมใช้จากนั้นแยกส่วน bag (ส่วนที่1) ออก

***บรรจุรวมทั้ง 3 ส่วนในซอง peel pouch ที่นึ่งปลอดเชื้อแล้วเท่านั้น

ลงชื่อ(เจ้าของผลงาน) นางสุคนธ์ ยอดยัง

ลงชื่อ(หัวหน้างาน) นางสาวณชฎา สันติเสวี

สังกัด งานเวชภัณฑ์ปลอดเชื้อ ศูนย์การแพทย์สมเด็จพระเทพรัตน์

วัน / เดือน / ปี 16 มิถุนายน 2564