

## เป็นโควิด-19 หรือยัง ?



ไข้

หรือวัดอุณหภูมิได้

ตั้งแต่ 37.5 องศาเซลเซียสขึ้นไป



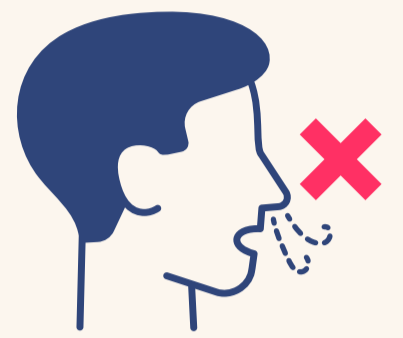
ไอ



น้ำมูก



เจ็บคอ



ไม่ได้กลิ่น

ลิ้นไม่รับรส หายใจเร็ว หายใจเหนื่อย

หรือหายใจลำบาก

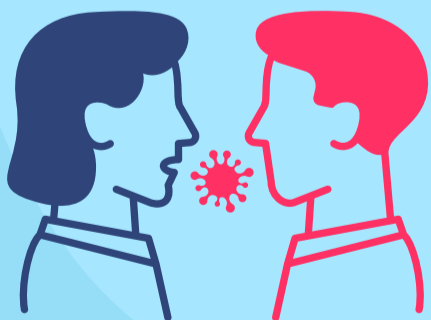
### มีประวัติความเสี่ยงใน 14 วันก่อนมีอาการ เช่น



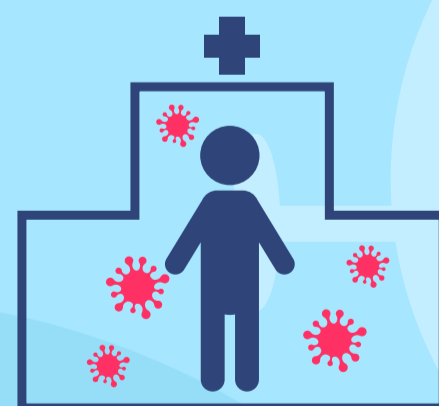
เดินทางไปยังหรือมาจากพื้นที่  
ที่มีผู้ป่วยใน 1 เดือนที่ผ่านมา



ไปสถานที่ที่มีคนมาก ๆ เช่น ตลาดนัด  
หรือร้านอาหาร ที่พบผู้ป่วยโควิด-19  
ใน 1 เดือนที่ผ่านมา



สัมผัสกับผู้ป่วยโควิด-19



ปฏิบัติงานในสถานกักกันโรค

ถ้ามีความเสี่ยงตรงตามเกณฑ์ของกระทรวงสาธารณสุข ตรวจสอบการติดเชื้อฟรี

ที่มา แนวทางเวชปฏิบัติ กรมการแพทย์ ฉบับวันที่ 7 ธันวาคม 2563