



อาการเริ่มต้นของการติดเชื้อ

HIV ที่ต้องสังเกต

HIV คือ เชื้อไวรัสชนิดหนึ่ง

ที่เข้าสู่ร่างกายแล้วทำลาย
เม็ดเลือดขาวชนิด CD4 ทำให้
ภูมิคุ้มกันบกพร่อง หากไม่ได้
รับการรักษาก็จะทำให้ป่วย
เป็นโรคเอดส์

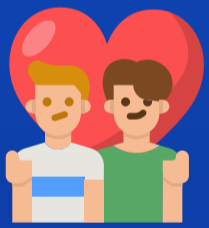
ความเสี่ยง



มีเพศสัมพันธ์
โดยไม่ป้องกัน



เปลี่ยน
คู่นอนบ่อย



ชายที่มี
เพศสัมพันธ์
กับชาย



ใช้เข็มฉีดยา
ร่วมกัน

อาการ

- ระยะที่ 01** ระยะติดเชื้อเฉียบพลัน มีอาการคล้ายไข้หวัด ปวดเมื่อยตามร่างกาย
- ระยะที่ 02** ระยะไม่มีอาการ
- ระยะที่ 03** ระยะมีอาการ ได้แก่ ท้องเสียเรื้อรัง น้ำหนักลด มีไข้เรื้อรัง และระบบภูมิคุ้มกันถูกทำลายมากขึ้น
- ระยะที่ 04** ระยะเอดส์ เป็นระยะสุดท้ายที่มีการติดเชื้อฉวยโอกาสแทรกซ้อน เช่น วัณโรค

วิธีป้องกัน



สวมถุงยางทุกครั้ง
ที่มีเพศสัมพันธ์



ไม่เปลี่ยน
คู่นอนบ่อย



หลีกเลี่ยงการใช้เข็ม
ฉีดยาร่วมกับผู้อื่น



ยาต้าน HIV ก่อนมีเพศสัมพันธ์
ที่เรียกว่า เพร็พ - PreP



หากสัมผัสกับเชื้อ HIV ควรพบแพทย์เพื่อรับยา
ต้าน HIV สำหรับป้องกัน [เป็ป - PEP]

ศ. พญ.ศศิโสภณ เกียรติบูรณกุล
สาขาวิชาโรคติดเชื้อ ภาควิชาอายุรศาสตร์
คณะแพทยศาสตร์โรงพยาบาลรามาธิบดี
มหาวิทยาลัยมหิดล
<https://www.rama.mahidol.ac.th/infographics>

LINE Ramathibodi

RAMA
CHANNEL

