



โรคฝีดาษวานร (MONKEYPOX)



ฝีดาษวานรคืออะไร

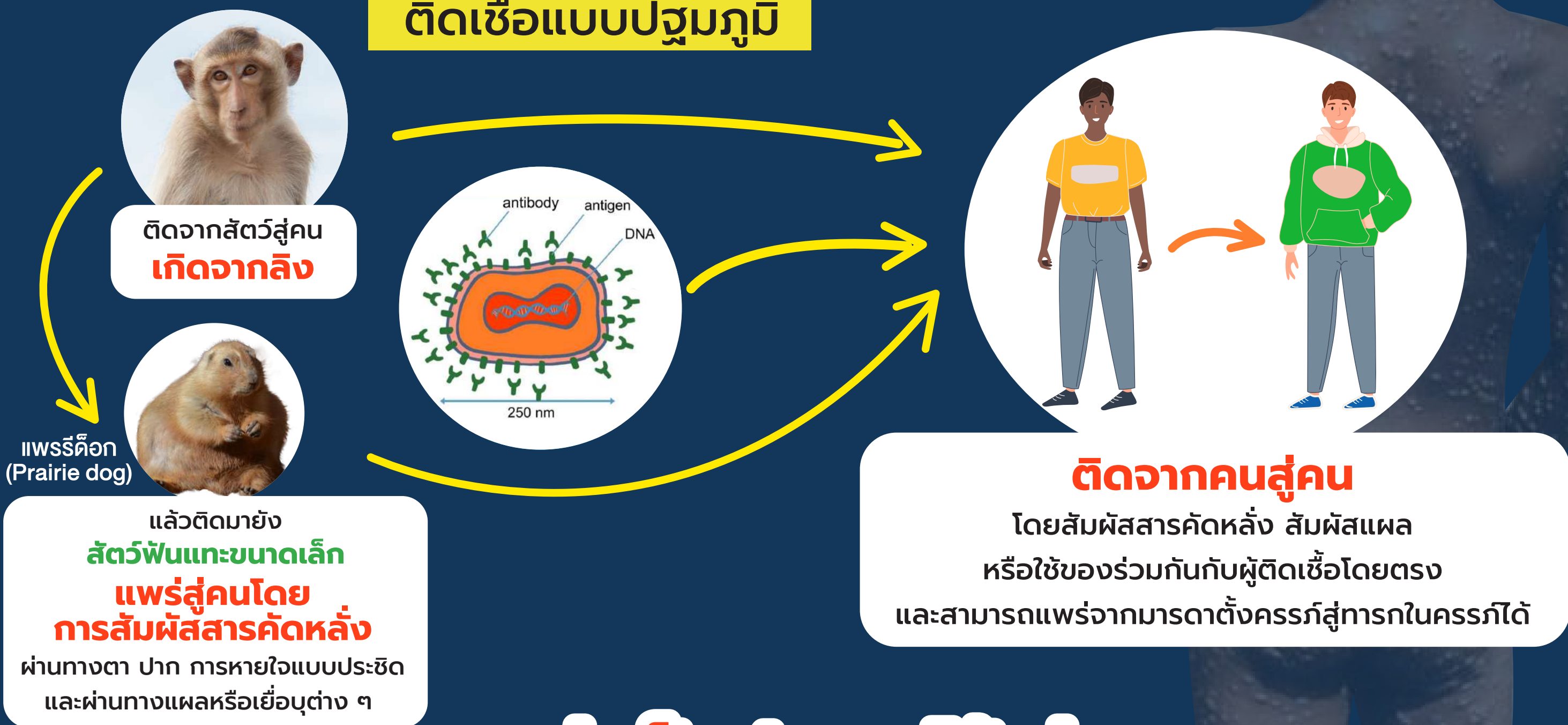
เกิดจากเชื้อไวรัสชนิดหนึ่งในกลุ่มออร์โธพ็อกซ์ (Orthopox)
คล้ายกับฝีดาษหรือไข้ทรพิษในคน
พบครั้งแรกในแถบตะวันตกของทวีปแอฟริกา
ฝีดาษวานรเป็นโรคที่เกิดจากสัตว์สู่คน
มักมีไข้ ออกผื่นที่หน้าและแขน ขา

ข้อมูล ณ วันที่ 24 พฤษภาคม 2565

การติดเชื้อมี 2 แบบ

ติดเชื้อแบบกุตติยภูมิ

ติดเชื้อแบบปฐมภูมิ



แบ่งเป็น 4 ระยะ ได้แก่

1	2	3	4
ระยะฟักตัว	ระยะไข้ 1-4 วัน	ระยะผื่น 2-4 สัปดาห์	ระยะฟื้นตัวหลายวัน จนถึงหลายสัปดาห์
จะไม่แสดงอาการช่วง 5-21 วัน หลังจากได้รับเชื้อ	มีอาการปวดหัว เจ็บคอ หนาวสั่น อ่อนเพลีย และต่อมน้ำเหลืองโตร่วมด้วย	จะเริ่มจากผื่นแบน ผื่นนูน ผื่นมีน้ำใสใต้ผื่น ผื่นมีน้ำขุ่นใต้ผื่น จนกระทั่งเป็นผื่นแผลแห้งเป็นขุย	

ขณะนี้มีการระบาดของโรคฝีดาษวานรกระจายไปกว่า 15 ประเทศทั่วโลก และมีผู้ติดเชื้อหลายร้อยคนในทวีปแอฟริกา ยุโรป และอเมริกาเหนือ