



# การรักษา

1. ถ้าอาการไม่รุนแรง มีเพียงไข้สูง ปวดศีรษะ เบื่ออาหาร ยังไม่มีอาการเลือดออกหรือภาวะช็อกควรปฏิบัติดังนี้
  - ★ ไข้ผู้ป่วยหนักผอมมาก ๆ
  - ★ หากมีไข้สูง ควรใส่ผ้าชุบน้ำเช็ดตัวบ่อย ๆ และให้ยาลดไข้ พาราเซตามอล ห้ามใช้แอสไพรินโดยเด็ดขาด
  - ★ ถ้าเป็นผู้ป่วยเด็กและเคยชัก ควรได้รับประทานยาต้านชักไว้ก่อน
  - ★ ให้รับประทานอาหารอ่อน ๆ เช่น ข้าวต้ม โจ๊ก และ ดื่มน้ำมาก ๆ
  - ★ ฝาสิ่งกีดขวางการผู้ป่วยอย่างใกล้ชิด

2. ถ้าผู้ป่วยอาเจียนมาก มีภาวะช็อกหรือเลือดออก ควรรีบส่งโรงพยาบาล



หน่วยแนะแนวและปรึกษาปัญหาสุขภาพ  
โทร. 02-2011131

# อ้างอิง

กรมควบคุมโรคติดต่อ กระทรวงสาธารณสุข. (2544).  
แนวทางการวินิจฉัยและรักษา ไข้ฉี่เลือดออกแดงที่.  
กระทรวงสาธารณสุข กรมควบคุมโรคติดต่อ.  
สวิตก แสงธาราทิพย์ ศิริชัย พรรณสมะ. (2543).  
ไข้ฉี่เลือดออก. (พิมพ์ครั้งที่ 2). พิมพ์ที่บริษัทกรณิชนันท์ จำกัด :  
สำนักงานควบคุมโรคไข้เลือดออก กรมควบคุมโรคติดต่อ  
กระทรวงสาธารณสุข  
สุจิตรา นิมนานนิตย์. (2542). ไข้ฉี่เลือดออก. (พิมพ์ครั้งที่ 2).  
กรุงเทพฯ : โรงพิมพ์ชุมนุม สหกรณ์การเกษตรแห่งประเทศไทย



อาคารเรียนรวม



คณะแพทยศาสตร์โรงพยาบาลรามาธิบดี  
มหาวิทยาลัยมหิดล  
270 ถนนพระราม 6 แขวงทุ่งพญาไท  
เขตราชเทวี กรุงเทพฯ 10400  
โทรศัพท์ 0-2354-7308-10  
www.ramaclinic.com

# ไข้เลือดออก



ที่ปรึกษา อาจารย์ วิลา ตั้งปณิธานดี  
ผู้เรียบเรียง รุ่งฤดี จิภณวาโส  
ภัทราพร พูลสวัสดิ์  
งานการพยาบาลป้องกันโรคและส่งเสริมสุขภาพ



www.ramaclinic.com คณะแพทยศาสตร์โรงพยาบาลรามาธิบดี มหาวิทยาลัยมหิดล



# ไขเลือดออก

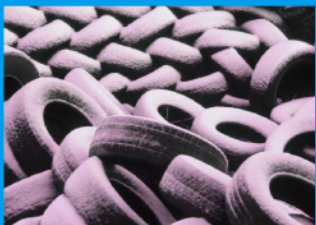
ไขเลือดออกเป็นปัญหาด้านสาธารณสุข และการแพทย์ของประเทศไทยในปัจจุบัน เพราะแต่ละปีมีผู้ป่วยจากทุกภาคเป็นจำนวนมาก ส่วนใหญ่เป็นเด็กที่มีอายุต่ำกว่า 15 ปี และโรคนี้มีกระบาดมากในฤดูฝน

## สาเหตุ

เกิดจากเชื้อไวรัสชนิดหนึ่ง ซึ่งมีขุยลายเป็นพาหะ

## ลักษณะของขุยลาย

ขุยลายที่เป็นพาหะของไขเลือดออก คือ ขุยลายตัวเมีย ออกหากินในเวลากลางวัน ขุยลายมีสีดำสลัว ขาวทั้งส่วนหัว ตัวและขา ชอบวางไข่ในน้ำนิ่ง พบบ่อยตามภาชนะ ที่มีน้ำขัง เช่น โถง แจกันดอกไม้ จานรองขาตู้กับข้าว ยางรถยนต์เก่า และเศษวัสดุอื่น ๆ



## การป้องกันตนเองไม่ให้ถูกขุยลายกัด

ทำได้โดย

1. มอนในมุ้งหรือห้องที่มุ้งลวด
2. รูดยาคันขุยหรือใช้ยาทาหรือยาฉีดกันขุย และควรใช้อย่างระมัดระวัง
3. ไม่ควรอยู่ในบริเวณที่อับลมหรือเป็นมุมมืด มีแสงสว่างน้อย
4. ทรมันอาบน้ำชำระร่างกายให้สะอาด เพราะเหงื่ออาจดึงดูดให้ขุยกัดมากขึ้น

## อาการของโรคไขเลือดออก

แบ่งเป็น 3 ระยะได้แก่

### ระยะที่ 1 ระยะไข้สูง

ลักษณะไข้สูงลอย 2-7 วัน รับประทานยาลดไข้ ไข้มักจะไม่ลด หน้าแดง ตาแดง ชีบ มักมีอาการเบื่ออาหาร และอาเจียนร่วมด้วย บางรายอาจปวดท้องบริเวณใต้ลิ้นปี่หรือชายโครงขวา ส่วนมากมักไม่มีอาการคัดจมูก น้ำมูกไหลหรือไอมากประมาณวันที่ 3 อาจมีจุดแดงเล็ก ๆ ขึ้นตามหน้า แขนขา ซอกรักแร้ ในช่องปาก อาจคล้ายผดผื่นได้ กัดเจ็บ บางรายอาจมีอาการรุนแรง และปรากฏอาการระยะที่ 2

### ระยะที่ 2 ระยะช็อกและมีเลือดออก

มักเกิดช่วงวันที่ 3-7 ของโรค อาการไข้จะเริ่มลดลง แต่ผู้ป่วยมักมีอาการทรุดหนัก มีภาวะช็อก เช่น ชีบ ตัวเย็น เทจื่อออก ชีพารเบาเร็ว ความดันโลหิตต่ำ นอกจากนี้ยังมีเลือดออก เช่น เลือดออกตามผิวหนัง เลือดกำเดาไหล อาเจียนและถ่ายอุจจาระเป็นเลือดสด ๆ ระยะนี้ใช้เวลา 24-72 ชม. ถ้าไม่ได้รับการรักษาที่ทันทั่วถึง อาจอันตรายถึงชีวิตได้



### ระยะที่ 3 ระยะฟื้นตัว

ในรายที่ได้รับการรักษาถูกต้องและทันทั่วถึง ภาวะช็อกไม่รุนแรงอาการต่าง ๆ จะดีขึ้น และอาการที่แสดงว่าผู้ป่วยดีขึ้น คือ จะเริ่มรับประทานอาหารได้ ลูกนั่งได้



## วิธีควบคุมแหล่งเพาะพันธุ์ขุยลาย

วิธีควบคุมแหล่งเพาะพันธุ์ขุยลาย ทำได้ดังนี้

1. กำจัด-ทำลาย-ฝัง-เผา เศษภาชนะที่ไม่ใช้ภายในบ้านและบริเวณรอบบ้านให้ไม่มีน้ำขัง
2. ควรปิดฝาโอ่งน้ำดื่ม น้ำใช้ให้สนิท
3. ใส่ผงซักฟอกหรือน้ำส้มสายชูหรือเกลือแกงหรือซีดีตา ในจานรองขาตู้ หรือเทน้ำที่คั่งลงในจานรองขาตู้ทุกสัปดาห์
4. ใส่ปลาในอ่างบัว ถึงเก็บน้ำในท้องน้ำ เพื่อกินลูกน้ำ เช่น ปลาหางนกยูง
5. ชัดล้างภาชนะเก็บน้ำ เพื่อขจัดขุยลาย
6. เปลี่ยนน้ำในแจกันดอกไม้ทุก 7 วัน เพื่อทำลายไข่ขุยลาย
7. ทำความสะอาดรางระบายน้ำฝนให้สะอาด
8. ปรับปรุงสภาพแวดล้อมรอบบ้าน ชุมชนให้สะอาด