

แนวคิด

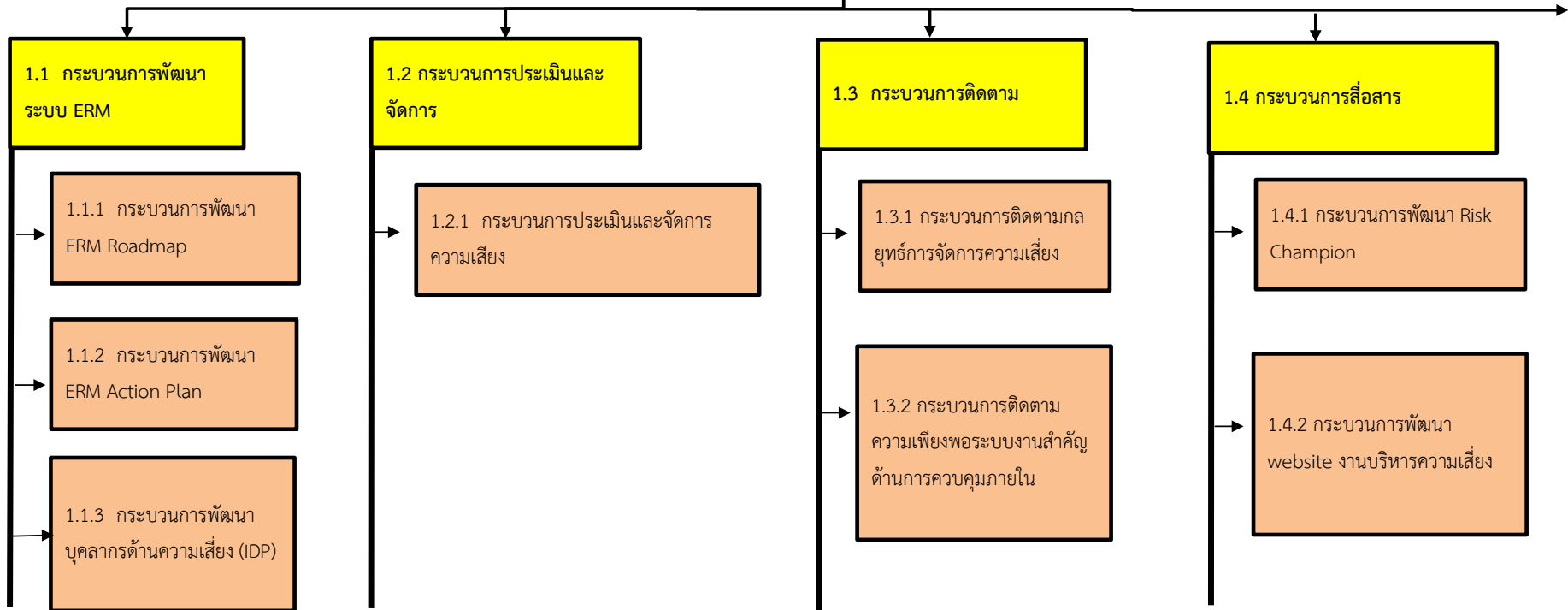
การพิจารณา core และ sub process ของงานบริหารความเสี่ยง ได้มาจากขั้นตอนและกลไก การบริหารความเสี่ยง ตาม COSO ERM



- 1) กระบวนการพัฒนาระบบบริหารความเสี่ยงองค์กร (Enterprise Risk Mgt, ERM)
- 2) กระบวนการประเมินและจัดการความเสี่ยงและการควบคุมภายใน
- 3) กระบวนการติดตามความเสี่ยงและการควบคุมภายใน
- 4) กระบวนการพัฒนากลไกการสื่อสาร

Mission & Goals

งานบริหารความเสี่ยง



1.1 กระบวนการพัฒนาระบบ ERM	1.1.1 กระบวนการพัฒนา ERM Roadmap	Who/What: ผู้บริหารคณะฯ : มหาวิทยาลัยมหิดล : Risk Owner : Risk Champion	Who/What: พันธกิจที่เกี่ยวข้อง : ผู้ตรวจประเมินประเมิน	Maturity Level of ERM in Organization
	1.1.2 กระบวนการพัฒนา ERM Action Plan	Who/What: ผู้บริหารคณะฯ : มหาวิทยาลัยมหิดล : Risk Owner	Who/What: พันธกิจที่เกี่ยวข้อง : ผู้ตรวจประเมินประเมิน	ร้อยละความสำเร็จของแผนการดำเนินงานด้านบริหารความเสี่ยง
	1.1.3 กระบวนการพัฒนา บุคลากรด้านความเสี่ยง (IDP)	Who/What: ผู้บริหารคณะฯ : มหาวิทยาลัยมหิดล : Risk Owner : Risk Champion	Who/What: พันธกิจที่เกี่ยวข้อง : ผู้ตรวจประเมินประเมิน	ร้อยละคะแนน PA ของบุคลากรภายในงานบริหารความเสี่ยงที่เพิ่มขึ้น
1.2 กระบวนการประเมินและจัดการ	1.2.1 กระบวนการประเมินและจัดการความเสี่ยง	Who/What: ผู้บริหารคณะฯ : มหาวิทยาลัยมหิดล : Risk Owner : Risk Champion	Who/What: พันธกิจที่เกี่ยวข้อง : ผู้ตรวจประเมินประเมิน	1. ความครบถ้วนตามตัวชี้วัด COSO ERM (Strategic, Operational, Compliance, Financial Risk) 2. ร้อยละความพร้อมของแผนการจัดการความเสี่ยงสูงของคณะ
1.3 กระบวนการติดตาม	1.3.1 กระบวนการติดตามกลยุทธ์การจัดการความเสี่ยง	Who/What: ผู้บริหารคณะฯ : มหาวิทยาลัยมหิดล : Risk Owner : Risk Champion	Who/What: พันธกิจที่เกี่ยวข้อง : ผู้ตรวจประเมินประเมิน	สัดส่วนความพร้อมของความหลากหลายกลยุทธ์การจัดการความเสี่ยง: treatment, terminate, tolerance, transfer
	1.3.2 กระบวนการติดตามความเพียงพอระบบงานสำคัญด้านการควบคุมภายใน	Who/What: ผู้บริหารคณะฯ : มหาวิทยาลัยมหิดล : Risk Owner : Risk Champion	Who/What: พันธกิจที่เกี่ยวข้อง : ผู้ตรวจประเมินประเมิน	ร้อยละความพร้อมของการครอบคลุมประเภทของ Control: preventive, corrective, detective
1.4 กระบวนการสื่อสาร	1.4.1 กระบวนการพัฒนา Risk Champion	Who/What: ผู้บริหารคณะฯ : มหาวิทยาลัยมหิดล : Risk Owner : Risk Champion	Who/What: พันธกิจที่เกี่ยวข้อง : ผู้ตรวจประเมินประเมิน	ร้อยละขององค์ความรู้ด้านการบริหารความเสี่ยงที่เพิ่มขึ้นของ Risk Champion)
	1.4.2 กระบวนการพัฒนา website งานบริหารความเสี่ยง	Who/What: ผู้บริหารคณะฯ : มหาวิทยาลัยมหิดล : Risk Owner : Risk Champion	Who/What: พันธกิจที่เกี่ยวข้อง : ผู้ตรวจประเมินประเมิน	1. Growth rate ของจำนวนคนเข้าชมเว็บ (visiting rate) 2. ร้อยละการตีกลับ

ชื่อหน่วยงาน:	งานบริหารความเสี่ยง								
ชื่อกระบวนการ:	ระบบบริหารความเสี่ยงคณะแพทยศาสตร์รามธิบดี (กระบวนการประเมินและจัดการ)								
รหัส SLA:									
ชื่อ SLA:									
ผู้รับบริการ/ผู้มีส่วนได้ส่วนเสีย:	ความต้องการ/คาดหวัง/ผลลัพธ์ที่ต้องการ								
ผู้รับบริการ : ผู้บริหารคณะฯ : มหาวิทยาลัยมหิดล : Risk Owner : Risk Champion	Quality: ได้ risk profile ของคณะที่สะท้อนถึงแผนยุทธศาสตร์ของคณะฯและมหาวิทยาลัย Quantity: Risk profile สะท้อนตามประเภทตัวชี้วัดความเสี่ยงของ COSO ERM Cost- Time: ส่งข้อมูลได้ทันตาม timeline ที่ศูนย์บริหารจัดการความเสี่ยงมหาวิทยาลัยมหิดล กำหนด								
ผู้มีส่วนได้ส่วนเสีย : พันธกิจที่เกี่ยวข้อง : ผู้ตรวจเยี่ยมประเมิน	Quality: ได้ risk profile ของคณะที่สะท้อนถึงแผนยุทธศาสตร์ของคณะฯและมหาวิทยาลัย Quantity: Risk profile สะท้อนตามประเภทตัวชี้วัดความเสี่ยงของ COSO ERM Cost- Time: ส่งข้อมูลได้ทันตาม timeline ที่ศูนย์บริหารจัดการความเสี่ยงมหาวิทยาลัยมหิดล กำหนด								
รหัส SLA	ชื่อ SLA	สูตรคำนวณ	หน่วย	ตีความ	ค่าเป้าหมาย	ค่าจำกัดความ	แหล่งข้อมูล	ผู้เก็บข้อมูล	
1.2	ระยะเวลาการนำส่งผลการประเมินและจัดการความเสี่ยงต่อ ศูนย์บริหารจัดการความเสี่ยง มหาวิทยาลัยมหิดล	วันที่มหาวิทยาลัยมหิดล กำหนดส่งผลการประเมินและจัดการความเสี่ยง ลงด้วย หนึ่งสัปดาห์	วัน	จะได้วันที่ กำหนดแล้วเสร็จของกระบวนการประเมินและจัดการความเสี่ยงของคณะฯ	1 เดือน	นิยามเพิ่มเติม	เก็บข้อมูลจากที่ ไหน?	งานบริหารความเสี่ยง	