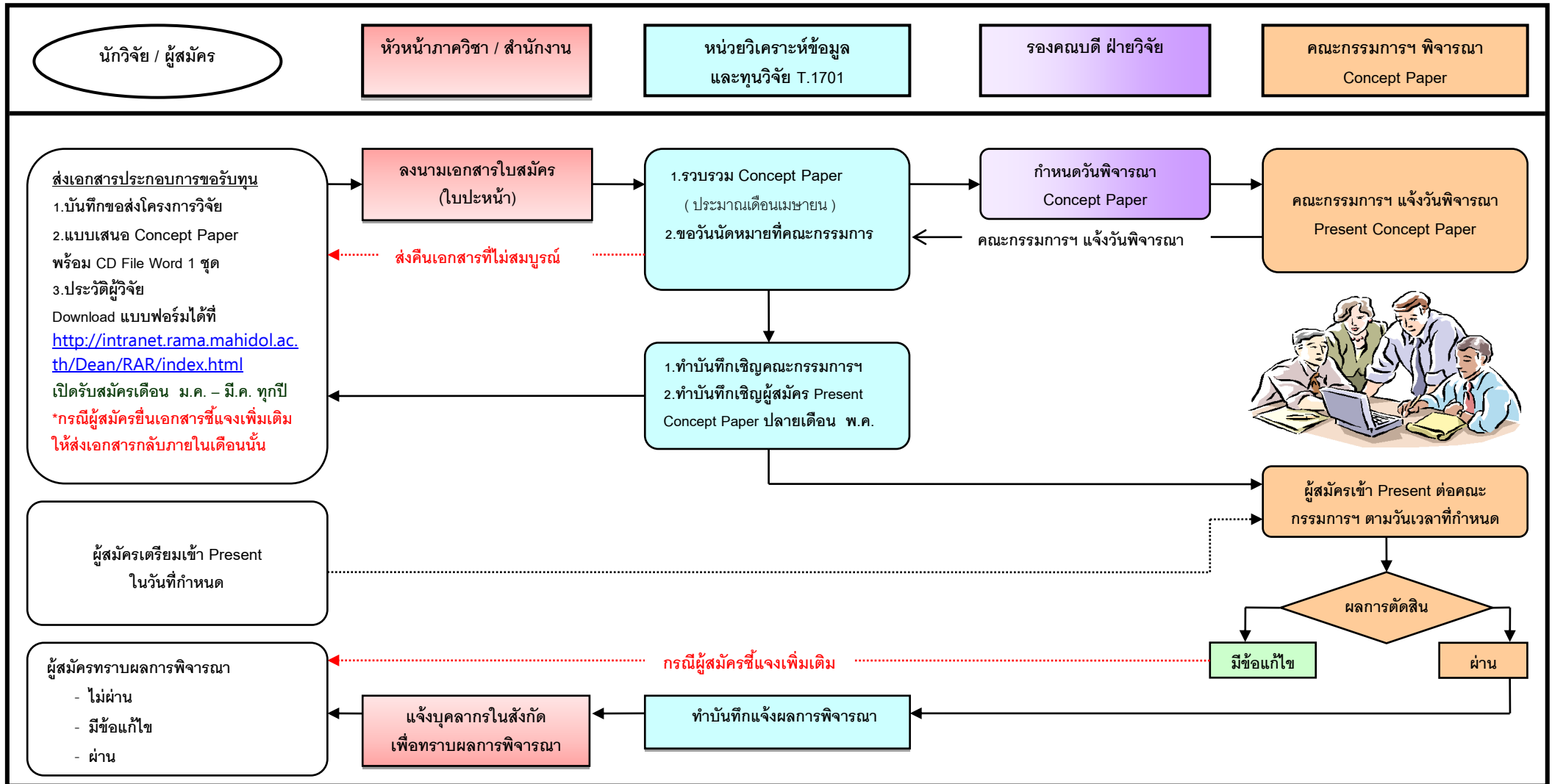


ขั้นตอนการสมัครขอรับทุนสนับสนุนกลุ่มวิจัยมุ่งเป้า (มกราคม – มีนาคม ของทุกปี)

1

ขั้นตอนการส่ง Concept Paper



หากผ่าน Concept Paper ดำเนินการดังนี้

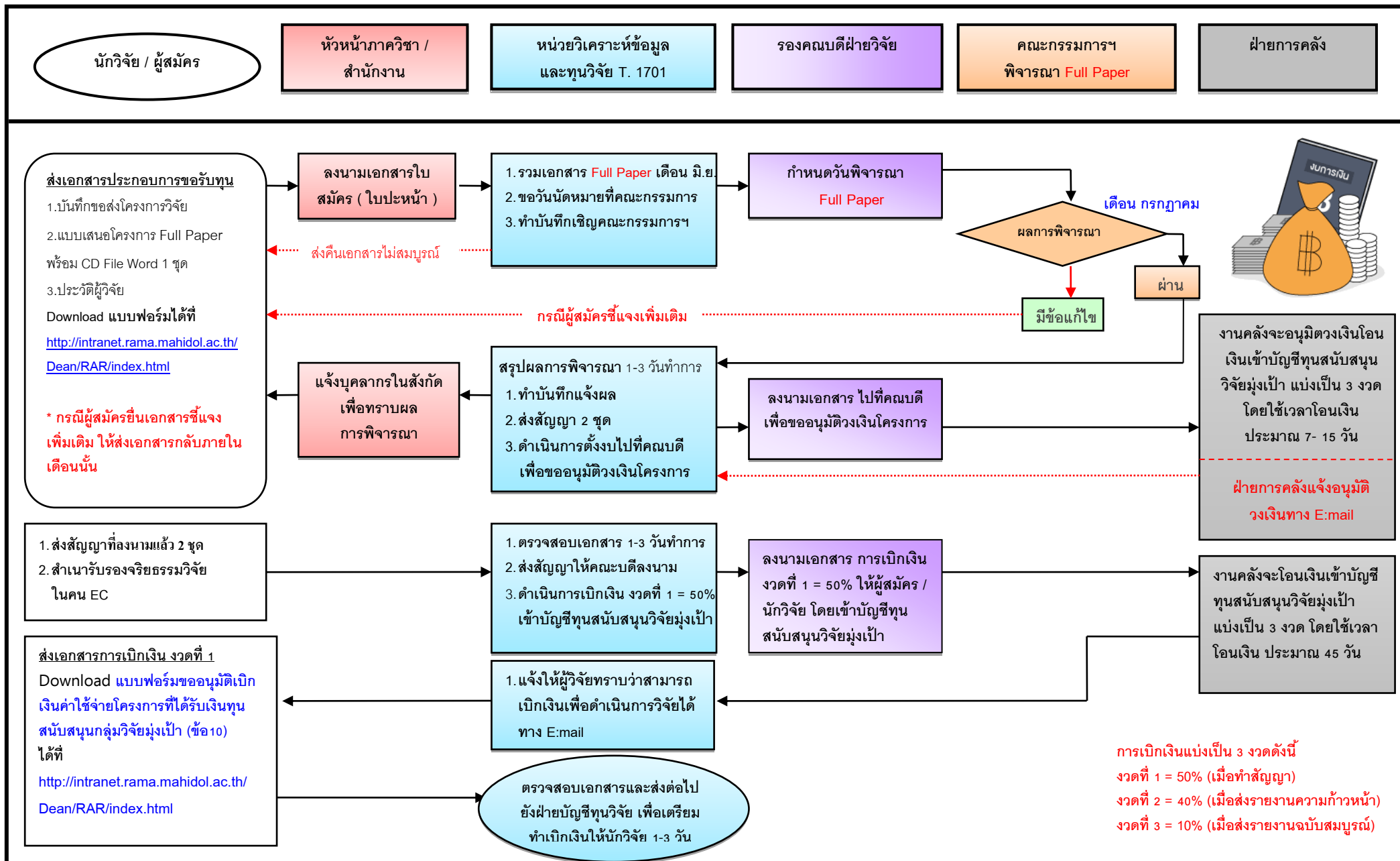
1. เตรียมขอ จริยธรรมการวิจัยในคน (EC) Human Research Ethics Unit
2. เตรียมส่ง Full paper

หมายเหตุ

- * ผู้วิจัยควรส่งเสนอโครงการวิจัยตามรอบกำหนดการ
- ** คณะกรรมการฯ จะประชุมเพื่อพิจารณาข้อเสนอโครงการตามกำหนดการประชุมฯ
- *** กรอบเวลาที่ขอความอนุเคราะห์จากคณะกรรมการฯ ทั้งนี้อาจมีการเปลี่ยนแปลงหรือใช้เวลานานขึ้นขึ้นอยู่กับดุลพินิจของคณะกรรมการฯ

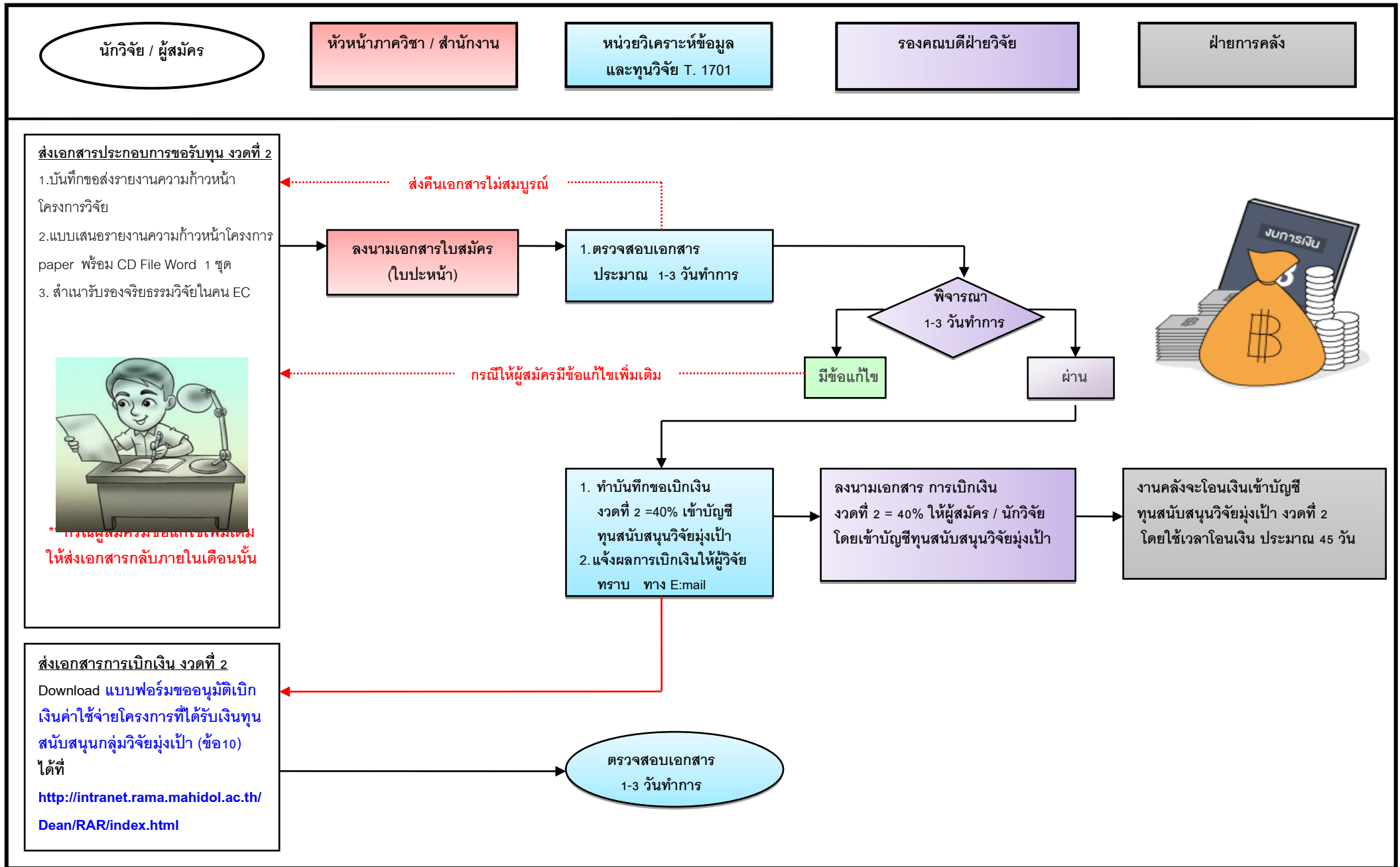
ขั้นตอนการส่ง Full Paper (ประมาณเดือนมิถุนายนของทุกปี)

เฉพาะที่ผ่าน Concept Paper แล้ว เท่านั้น

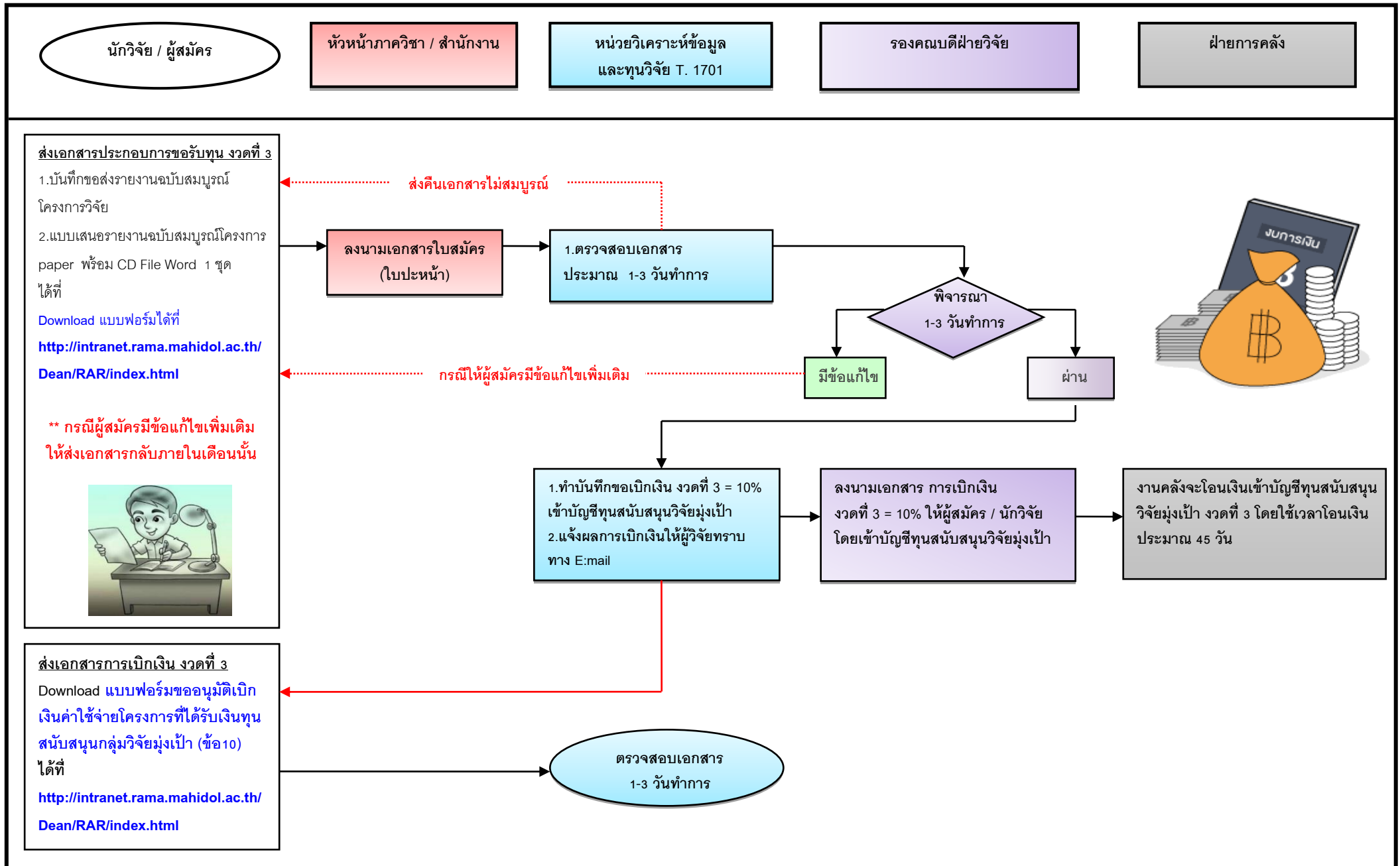


ขั้นตอนการขอรับทุนสนับสนุนกลุ่มวิจัยมุ่งเป้า งวดที่ 2 (เมื่อส่งรายงานความก้าวหน้า)

3



ขั้นตอนการขอรับทุนสนับสนุนกลุ่มวิจัยมุ่งเป้า งวดที่ 3 (เมื่อส่งรายงานฉบับสมบูรณ์)



ขั้นตอนการขอรับทุนสนับสนุนกลุ่มวิจัยมุ่งเป้า (สำหรับโครงการต่อเนื่อง)

