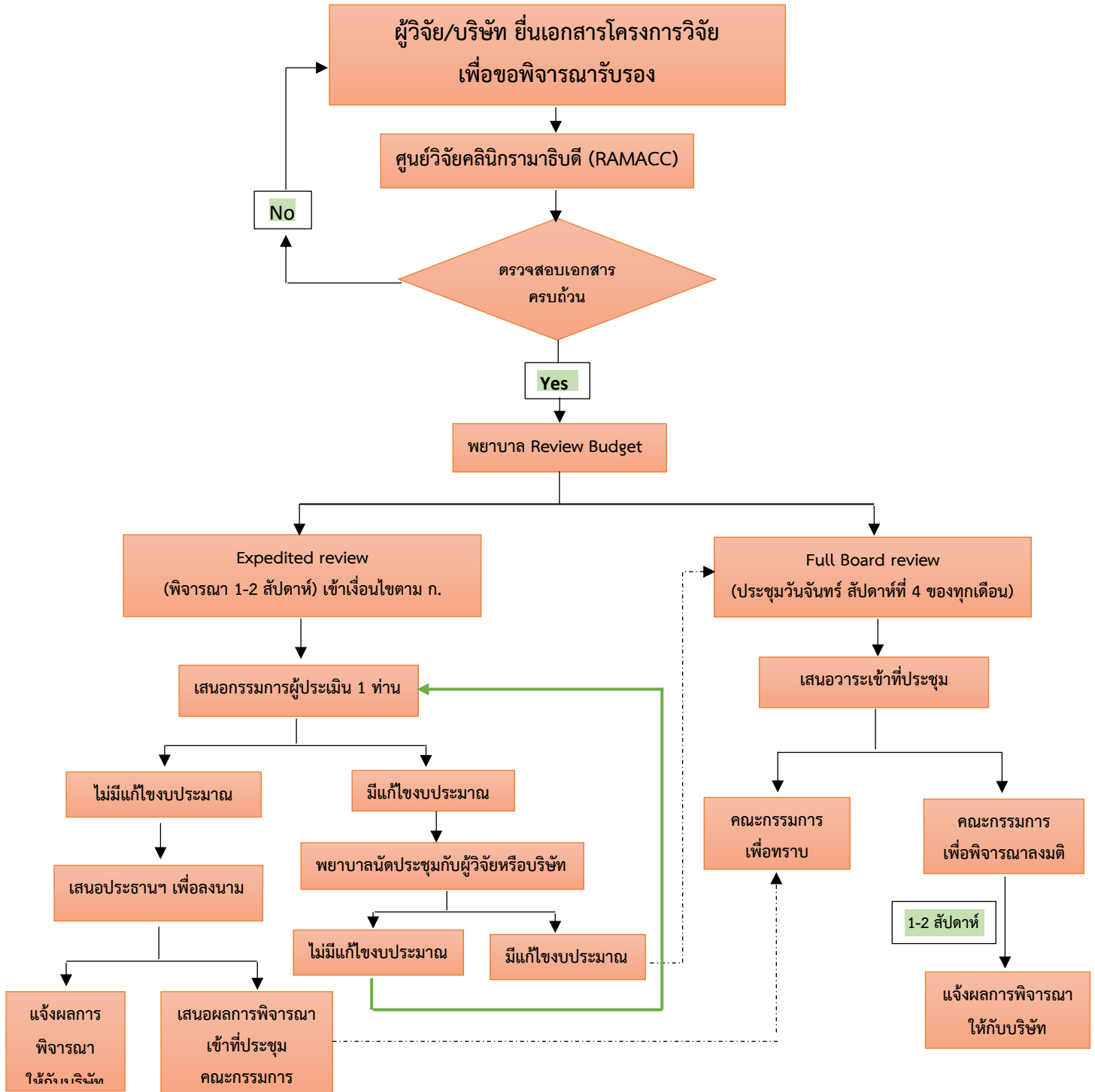


วิธีการพิจารณางบประมาณการวิจัยในคน คณะแพทยศาสตร์โรงพยาบาลรามาธิบดี



เงื่อนไข ก. โดยเลือกช่อง ในช่อง ที่เกี่ยวข้อง ดังนี้

- ประเภท IIT (Investigator Initiated Trials)
- โครงการเอกชนที่รามาธิบดี มีส่วนร่วมในการสร้างนวัตกรรมหรือ พัฒนาโครงการวิจัย
- องค์กรที่ไม่หวังผลกำไร (Non-Profit Nonprofit Organizations) เช่น มูลนิธิ หน่วยงานสาธารณสุข เป็นต้น
- อื่น ๆ ระบุ.....