

**เอกสารอิเล็กทรอนิกส์**



หน่วยสารบรรณ เลขที่.....	5198
คณะแพทยศาสตร์ ร.พ.รามารินทร์	
รับครั้งที่ 1.....	9 ต.ค. 2557 เวลา 1300 น.
รับครั้งที่ 2.....	เวลา.....น.
รับครั้งที่ 3.....	เวลา.....น.

มหาวิทยาลัยมหิดล สำนักงานอธิการบดี 16154  
 ๙๙๙ พุทธมณฑลสาย ๔ ศาลายา นครปฐม  
 โทร. +๙๙+๖๒๘๙ โทรสาร +๙๙+๖๒๘๙

ที่ ศร ๐๕๑๗/ว. ๗๐๓๘  
 วันที่ ๙ ตุลาคม พ.ศ. ๒๕๕๗  
 เรื่อง มาตรฐานกำหนดตำแหน่งพนักงานมหาวิทยาลัย  
 เรียง (เวียน) หัวหน้าส่วนงาน

**SCAN**

14 ต.ค. 2557

ด้วยสภามหาวิทยาลัยมหิดล ในการประชุมครั้งที่๔๘๕ เมื่อวันที่ ๑๘ มิถุนายน ๒๕๕๗ และครั้งที่ ๔๘๗ เมื่อวันที่ ๒๐ สิงหาคม ๒๕๕๗ มีมติเห็นชอบประกาศมหาวิทยาลัยมหิดล เรื่อง ชื่อตำแหน่งและมาตรฐานกำหนดตำแหน่งของพนักงานมหาวิทยาลัย พ.ศ.๒๕๕๗ รายละเอียดตามเอกสารแนบ โดยมีสาระสำคัญคือ ปรับปรุงชื่อตำแหน่งให้เหมาะสม สอดคล้องกับการแบ่งหน่วยงานภายในส่วนงานของมหาวิทยาลัย และแก้ไขมาตรฐานกำหนดตำแหน่งให้เป็นไปตามความก้าวหน้าในตำแหน่งของพนักงานมหาวิทยาลัยประเภทสนับสนุน

ทั้งนี้ ในส่วนของมาตรฐานกำหนดตำแหน่งดังกล่าว ซึ่งเป็นเอกสารแนบท้ายประกาศฯ มีหลักการในการแก้ไขสรุปได้ ดังนี้

**ระดับปฏิบัติการ**

๑. เปลี่ยนชื่อความก้าวหน้าของตำแหน่ง “ผู้ชำนาญการ” เป็น “ผู้ชำนาญการพิเศษ” ในส่วนของชื่อตำแหน่ง หน้าที่ความรับผิดชอบ และคุณสมบัติเฉพาะสำหรับตำแหน่ง
๒. แก้ไขคุณสมบัติเฉพาะสำหรับตำแหน่งผู้เชี่ยวชาญ (ข้อ ๑) ในส่วนของชื่อตำแหน่ง

**ระดับช่วยปฏิบัติการด้านต่างๆ**

๑. เปลี่ยนชื่อความก้าวหน้าของตำแหน่งจากเดิม “ผู้ชำนาญการ” เป็น “ผู้ชำนาญงานพิเศษ” ในส่วนของชื่อตำแหน่ง หน้าที่ความรับผิดชอบ และคุณสมบัติเฉพาะสำหรับตำแหน่ง

เนื่องจากมาตรฐานกำหนดตำแหน่งของพนักงานมหาวิทยาลัย ตำแหน่งประเภทสนับสนุนมีเป็นจำนวนมาก จึงขอให้ Download ข้อมูลที่ Intranet กองทรัพยากรบุคคล หัวข้อมาตรฐานกำหนดตำแหน่ง (Job Description) ตำแหน่งสนับสนุน กลุ่มวิชาชีพเฉพาะ กลุ่มสนับสนุนวิชาการ และกลุ่มสนับสนุนทั่วไป

จึงเรียนมาเพื่อโปรดทราบและถือปฏิบัติต่อไป

เรียน  รองคณบดี.....  
 ผู้อำนวยการโรงพยาบาล/ศูนย์การแพทย์/ศูนย์ฯฯ  
 หัวหน้าภาควิชา/กลุ่มสาขาวิชา/เลขานุการคณะฯ  
 ผู้อำนวยการโรงเรียนพยาบาลรามาธิบดี  
 หัวหน้าสำนักงาน/ฝ่าย/งาน/หน่วย  
 เพื่อ **ทราบและถือปฏิบัติ**

(ศาสตราจารย์สุวรรณา เรืองกาญจนเศรษฐ์)  
 รองอธิการบดี  
 ปฏิบัติงานแทนอธิการบดีมหาวิทยาลัยมหิดล

(ศาสตราจารย์คลินิก นายแพทย์นครพิชิตเทพ ต้นเผ่าพงษ์)  
 รองคณบดี รักษาการแทน  
 คณบดีคณะแพทยศาสตร์โรงพยาบาลรามาธิบดี



## ประกาศมหาวิทยาลัยมหิดล

เรื่อง ชื่อตำแหน่งและมาตรฐานกำหนดตำแหน่งของพนักงานมหาวิทยาลัย พ.ศ. ๒๕๕๗

โดยที่เป็นการสมควรปรับปรุงชื่อตำแหน่ง และมาตรฐานกำหนดตำแหน่งของพนักงานมหาวิทยาลัยให้มีความเหมาะสม สอดคล้องกับการแบ่งหน่วยงานภายในส่วนงานของมหาวิทยาลัย และความก้าวหน้าในตำแหน่งของพนักงานมหาวิทยาลัย ประเภทสนับสนุน

อาศัยอำนาจตามข้อ ๑๑ และข้อ ๑๒ แห่งข้อบังคับมหาวิทยาลัยมหิดล ว่าด้วยการบริหารงานบุคคลของพนักงานมหาวิทยาลัย พ.ศ.๒๕๕๑ และมติสภามหาวิทยาลัยในการประชุม ครั้งที่ ๔๘๕ เมื่อวันที่ ๑๘ มิถุนายน ๒๕๕๗ และครั้งที่ ๔๘๗ เมื่อวันที่ ๒๐ สิงหาคม ๒๕๕๗ จึงกำหนดชื่อตำแหน่งและมาตรฐานกำหนดตำแหน่งของพนักงานมหาวิทยาลัยไว้ดังนี้

### ๑. ให้ยกเลิก

๑.๑ ประกาศมหาวิทยาลัยมหิดล เรื่อง ชื่อตำแหน่งและมาตรฐานกำหนดตำแหน่งของพนักงานมหาวิทยาลัย พ.ศ.๒๕๕๑

๑.๒ ประกาศมหาวิทยาลัยมหิดล เรื่อง ชื่อตำแหน่งและมาตรฐานกำหนดตำแหน่งของพนักงานมหาวิทยาลัย (ฉบับที่ ๒) พ.ศ.๒๕๕๑

๑.๓ ประกาศมหาวิทยาลัยมหิดล เรื่อง ชื่อตำแหน่งและมาตรฐานกำหนดตำแหน่งของพนักงานมหาวิทยาลัย (ฉบับที่ ๓) พ.ศ.๒๕๕๒

๑.๔ ประกาศมหาวิทยาลัยมหิดล เรื่อง ชื่อตำแหน่งและมาตรฐานกำหนดตำแหน่งของพนักงานมหาวิทยาลัย (ฉบับที่ ๔) พ.ศ.๒๕๕๒

๑.๕ ประกาศมหาวิทยาลัยมหิดล เรื่อง ชื่อตำแหน่งและมาตรฐานกำหนดตำแหน่งของพนักงานมหาวิทยาลัย (ฉบับที่ ๕) พ.ศ.๒๕๕๒

๑.๖ ประกาศมหาวิทยาลัยมหิดล เรื่อง ชื่อตำแหน่งและมาตรฐานกำหนดตำแหน่งของพนักงานมหาวิทยาลัย (ฉบับที่ ๖) พ.ศ.๒๕๕๒

๑.๗ ประกาศมหาวิทยาลัยมหิดล เรื่อง ชื่อตำแหน่งและมาตรฐานกำหนดตำแหน่งของพนักงานมหาวิทยาลัย (ฉบับที่ ๗) พ.ศ.๒๕๕๒

๑.๘ ประกาศมหาวิทยาลัยมหิดล เรื่อง ชื่อตำแหน่งและมาตรฐานกำหนดตำแหน่งของพนักงานมหาวิทยาลัย (ฉบับที่ ๘) พ.ศ.๒๕๕๒

๑.๙ ประกาศมหาวิทยาลัยมหิดล เรื่อง ชื่อตำแหน่งและมาตรฐานกำหนดตำแหน่งของพนักงานมหาวิทยาลัย (ฉบับที่ ๙) พ.ศ.๒๕๕๓

๑.๑๐ ประกาศมหาวิทยาลัยมหิดล เรื่อง ชื่อตำแหน่งและมาตรฐานกำหนดตำแหน่งของพนักงานมหาวิทยาลัย (ฉบับที่ ๑๐) พ.ศ.๒๕๕๓

๑.๑๑ ประกาศมหาวิทยาลัยมหิดล เรื่อง ชื่อตำแหน่งและมาตรฐานกำหนดตำแหน่งของพนักงานมหาวิทยาลัย (ฉบับที่ ๑๑) พ.ศ.๒๕๕๓

๑.๑๒ ประกาศมหาวิทยาลัยมหิดล เรื่อง ชื่อตำแหน่งและมาตรฐานกำหนดตำแหน่งของพนักงานมหาวิทยาลัย (ฉบับที่ ๑๒) พ.ศ.๒๕๕๓

๑.๑๓ ประกาศมหาวิทยาลัยมหิดล เรื่อง ชื่อตำแหน่งและมาตรฐานกำหนดตำแหน่งของพนักงานมหาวิทยาลัย (ฉบับที่ ๑๓) พ.ศ.๒๕๕๓

๑.๑๔ ประกาศมหาวิทยาลัยมหิดล เรื่อง ชื่อตำแหน่งและมาตรฐานกำหนดตำแหน่งของพนักงานมหาวิทยาลัย (ฉบับที่ ๑๔) พ.ศ.๒๕๕๔

๑.๑๕ ประกาศมหาวิทยาลัยมหิดล เรื่อง ชื่อตำแหน่งและมาตรฐานกำหนดตำแหน่งของพนักงานมหาวิทยาลัย (ฉบับที่ ๑๕) พ.ศ.๒๕๕๔

๑.๑๖ ประกาศมหาวิทยาลัยมหิดล เรื่อง ชื่อตำแหน่งและมาตรฐานกำหนดตำแหน่งของพนักงานมหาวิทยาลัย (ฉบับที่ ๑๖) พ.ศ.๒๕๕๕

๑.๑๗ ประกาศมหาวิทยาลัยมหิดล เรื่อง ชื่อตำแหน่งและมาตรฐานกำหนดตำแหน่งของพนักงานมหาวิทยาลัย (ฉบับที่ ๑๗) พ.ศ.๒๕๕๕

๑.๑๘ ประกาศมหาวิทยาลัยมหิดล เรื่อง ชื่อตำแหน่งและมาตรฐานกำหนดตำแหน่งของพนักงานมหาวิทยาลัย (ฉบับที่ ๑๘) พ.ศ.๒๕๕๕

๑.๑๙ ประกาศมหาวิทยาลัยมหิดล เรื่อง ชื่อตำแหน่งและมาตรฐานกำหนดตำแหน่งของพนักงานมหาวิทยาลัย (ฉบับที่ ๑๙) พ.ศ.๒๕๕๖

๑.๒๐ ประกาศมหาวิทยาลัยมหิดล เรื่อง ชื่อตำแหน่งและมาตรฐานกำหนดตำแหน่งของพนักงานมหาวิทยาลัย (ฉบับที่ ๒๐) พ.ศ.๒๕๕๗

## ๒. ในประกาศนี้

“ก.บ.ค.” หมายความว่า คณะกรรมการบริหารทรัพยากรบุคคล

“ส่วนงาน” หมายความว่า สำนักงานสภามหาวิทยาลัย สำนักงานอธิการบดี วิทยาเขต คณะและส่วนงานที่เรียกชื่ออย่างอื่นที่มีฐานะเทียบเท่าคณะ และหมายความรวมถึงส่วนงานภายในของมหาวิทยาลัยมหิดล ตามประกาศมหาวิทยาลัยมหิดล

“หัวหน้าส่วนงาน” หมายความว่า ผู้อำนวยการสำนักงานสภามหาวิทยาลัย ผู้อำนวยการสำนักงานอธิการบดี คณบดี ผู้อำนวยการและหัวหน้าส่วนงานที่เรียกชื่ออย่างอื่นที่มีฐานะเทียบเท่าคณะ และหมายความรวมถึงส่วนงานภายในของมหาวิทยาลัยมหิดล ตามประกาศมหาวิทยาลัยมหิดล

“พนักงานมหาวิทยาลัย” หมายความว่า บุคคลที่ได้รับการบรรจุและแต่งตั้งให้ปฏิบัติงานในมหาวิทยาลัยมหิดล ตามพระราชบัญญัติมหาวิทยาลัยมหิดล พ.ศ. ๒๕๕๐ และหมายความรวมถึงพนักงานมหาวิทยาลัย (ชื่อส่วนงาน)

๓. ตำแหน่งประเภทวิชาการ มีชื่อตำแหน่งดังต่อไปนี้

- ๓.๑ ศาสตราจารย์อาวุโส
- ๓.๒ ศาสตราจารย์
- ๓.๓ รองศาสตราจารย์
- ๓.๔ ผู้ช่วยศาสตราจารย์
- ๓.๕ อาจารย์
- ๓.๖ นักวิจัย ซึ่งทำหน้าที่วิจัยโดยเฉพาะ (นักวิจัย ระดับ ๑ – นักวิจัย ระดับ ๔)
- ๓.๗ ตำแหน่งอื่นที่สภามหาวิทยาลัยกำหนด

๔. ตำแหน่งประเภทผู้บริหาร มี ๓ ลักษณะ และมีชื่อตำแหน่งดังต่อไปนี้

๔.๑ ตำแหน่งประเภทผู้บริหาร

๔.๑.๑ ระดับสูง ได้แก่ ตำแหน่งอธิการบดี

๔.๑.๒ ระดับกลาง ได้แก่ ตำแหน่ง

๔.๑.๒.๑ รองอธิการบดี

๔.๑.๒.๒ ผู้อำนวยการสำนักงานสภามหาวิทยาลัย ผู้อำนวยการสำนักงานอธิการบดี

๔.๑.๒.๓ คณบดี ผู้อำนวยการ และหัวหน้าส่วนงานที่เรียกชื่ออย่างอื่นที่มีฐานะเทียบเท่าคณะ

๔.๑.๒.๔ ตำแหน่งอื่นที่ ก.บ.ค.กำหนด

ทั้งนี้ ตำแหน่งตามข้อ ๔.๑.๒.๒ ไม่มีฐานะเทียบเท่าตำแหน่งตามข้อ ๔.๑.๒.๓ แต่อยู่ในระดับเดียวกัน

๔.๑.๓ ระดับต้น ได้แก่ ตำแหน่ง

๔.๑.๓.๑ ผู้ช่วยอธิการบดี

๔.๑.๓.๒ รองคณบดี รองผู้อำนวยการ และรองหัวหน้าส่วนงานที่เรียกชื่ออย่างอื่นที่มีฐานะเทียบเท่าคณะ

๔.๑.๓.๓ ผู้อำนวยการโรงพยาบาล/ผู้อำนวยการศูนย์การแพทย์/ผู้อำนวยการสถานบริการแพทย์

๔.๑.๓.๔ หัวหน้าภาควิชา และหัวหน้าหน่วยงานที่เรียกชื่ออย่างอื่นที่มีฐานะเทียบเท่าภาควิชา

๔.๑.๓.๕ ตำแหน่งอื่นที่ ก.บ.ค.กำหนด

๔.๒ ตำแหน่งประเภทผู้บริหาร (อำนวยการ) ได้แก่ ตำแหน่ง

๔.๒.๑ ผู้อำนวยการกอง

๔.๒.๒ เลขานุการคณะ และเลขานุการส่วนงานที่เรียกชื่ออย่างอื่นที่มีฐานะเทียบเท่าคณะ

หัวหน้าสำนักงานคณบดี หัวหน้าสำนักงานผู้อำนวยการส่วนงานที่เรียกชื่ออย่างอื่นที่มีฐานะเทียบเท่าคณะ

๔.๒.๓ หัวหน้าสำนักงาน หัวหน้าศูนย์/ผู้อำนวยการศูนย์ในสังกัดส่วนงาน

๔.๒.๔ ผู้อำนวยการศูนย์/สถาบัน/โครงการ/โครงการจัดตั้งที่สังกัดสำนักงานอธิการบดี

๔.๒.๕ ตำแหน่งอื่นที่ ก.บ.ค.กำหนด

๔.๓ ตำแหน่งประเภทผู้บริหาร (ตำแหน่งระดับหัวหน้าหน่วยงานในโรงพยาบาล และระดับหัวหน้างานในส่วนงาน/หน่วยงาน) ได้แก่

- ๔.๓.๑ หัวหน้าฝ่ายการพยาบาล หัวหน้าฝ่ายเภสัชกรรม
- ๔.๓.๒ รองหัวหน้าฝ่ายการพยาบาล
- ๔.๓.๓ หัวหน้างานการพยาบาล หัวหน้าฝ่ายอื่นๆ ในโรงพยาบาล
- ๔.๓.๔ ผู้ตรวจการพยาบาล
- ๔.๓.๕ หัวหน้าหอผู้ป่วย หัวหน้าหน่วย(ทางการพยาบาล)
- ๔.๓.๖ หัวหน้างาน
- ๔.๓.๗ ตำแหน่งอื่นที่ ก.บ.ค.กำหนด

๕. ตำแหน่งประเภทสนับสนุน มี ๔ กลุ่ม ได้แก่ กลุ่มวิชาชีพเฉพาะ กลุ่มสนับสนุนวิชาการ กลุ่มสนับสนุนทั่วไป และกลุ่มอื่นที่สภามหาวิทยาลัยกำหนด ซึ่งแต่ละกลุ่มมีชื่อตำแหน่งดังต่อไปนี้

๕.๑ กลุ่มวิชาชีพเฉพาะ หมายถึง ตำแหน่งในสายงานวิชาชีพเฉพาะตามพระราชกฤษฎีกาการได้รับเงินประจำตำแหน่งของข้าราชการและผู้ดำรงตำแหน่งผู้บริหารซึ่งไม่เป็นข้าราชการ (ฉบับที่ ๒) พ.ศ.๒๕๓๘ หรือตำแหน่งในสาขาที่พระราชกฤษฎีกากำหนดให้เป็นสาขาการประกอบโรคศิลปะตามพระราชบัญญัติการประกอบโรคศิลปะ ซึ่งต้องมีใบประกอบวิชาชีพ

จำนวน ๒๒ ตำแหน่ง และมีชื่อตำแหน่งดังนี้

- |   |                        |
|---|------------------------|
| ๑. นักกายภาพบำบัด                         | ๒. หัตถแพทย์           |
| ๓. พยาบาล                                 | ๔. แพทย์               |
| ๕. สัตวแพทย์                              | ๖. นักเทคนิคการแพทย์   |
| ๗. เภสัชกร                                | ๘. วิศวกรเครื่องกล     |
| ๙. วิศวกรไฟฟ้า                            | ๑๐. วิศวกรโยธา         |
| ๑๑. สถาปนิก                               | ๑๒. นักรังสีการแพทย์   |
| ๑๓. นักวิชาการคอมพิวเตอร์                 | ๑๔. นักจิตวิทยาคลินิก  |
| ๑๕. นักแก้ไขความผิดปกติของการสื่อความหมาย | ๑๖. นักกิจกรรมบำบัด    |
| ๑๗. นักเทคโนโลยีหัวใจและทรวงอก            | ๑๘. นักกายอุปกรณ์      |
| ๑๙. นักวิเคราะห์ระบบงานคอมพิวเตอร์        | ๒๐. นักปฏิบัติการวิจัย |
| ๒๑. แพทย์แผนไทยประยุกต์                   | ๒๒. แพทย์แผนจีน        |

๕.๒ กลุ่มสนับสนุนวิชาการ หมายถึง ตำแหน่งที่สนับสนุนวิจัยทัศน์และพันธกิจของมหาวิทยาลัยและส่วนงานทางด้าน การเรียนการสอนและการวิจัยโดยตรง และ/หรือตำแหน่งที่สนับสนุนการผลิตผลงานวิชาการที่เกี่ยวข้องกับการเรียนการสอนหรือเป็นงานบริการที่เป็นงานหลักของส่วนงาน/หน่วยงาน

จำนวน ๓๒ ตำแหน่ง และมีชื่อตำแหน่งดังนี้

- |   |   |
|---|---|
| ๑. นักวิชาการศึกษา                                  | ๒. นักแนะแนวการศึกษาและอาชีพ                        |
| ๓. นักวิทยาศาสตร์                                   | ๔. บรรณารักษ์                                       |
| ๕. นักวิชาการเวชสถิติ                               | ๖. นักวิชาการโภชนาการ                               |
| ๗. นักจิตวิทยา                                      | ๘. นักวิชาการโสตทัศนศึกษา                           |
| ๙. เจ้าหน้าที่วิจัย                                 | ๑๐. นักเอกสารสนเทศ                                  |
| ๑๑. นักวิชาการวิทยาศาสตร์การแพทย์                   | ๑๒. นักวิชาการช่างทันตกรรม                          |
| ๑๓. นักวิชาการอาชีวบำบัด                            | ๑๔. นักกำหนดอาหาร                                   |
| ๑๕. เจ้าหน้าที่ระบบงานคอมพิวเตอร์                   | ๑๖. นักวิชาการอักษรเบรลล์                           |
| ๑๗. นักวิชาการภาษามือ                               | ๑๘. ล่ามภาษามือ                                     |
| ๑๙. นักให้คำปรึกษาเพื่อการฟื้นฟูสมรรถภาพ<br>คนพิการ | ๒๐. นักเทคโนโลยีสิ่งอำนวยความสะดวก<br>สำหรับคนพิการ |
| ๒๑. ผู้ช่วยวิจัย                                    | ๒๒. นักพัฒนาการเด็ก                                 |
| ๒๓. นักวิทยาศาสตร์การกีฬา                           | ๒๔. นักวิชาการดนตรีไทย                              |
| ๒๕. นักวิชาการสารสนเทศภูมิศาสตร์                    | ๒๖. นักวิชาการข้อมูลสมุนไพรม                        |
| ๒๗. นักวิชาการสิ่งแวดล้อม                           | ๒๘. ผู้ช่วยอาจารย์                                  |
| ๒๙. นักคลื่นเสียงสะท้อนหัวใจ                        | ๓๐. นักจดหมายเหตุ                                   |
| ๓๑. นักวิชาการรหัสโรค                               | ๓๒. นักวิชาการวัฒนธรรม                              |

๕.๓ กลุ่มสนับสนุนทั่วไป แบ่งเป็น ๒ ระดับ ได้แก่

(๑) ตำแหน่งระดับปฏิบัติการ หมายถึง ตำแหน่งที่สนับสนุนงานทั่วไปของมหาวิทยาลัย/  
ส่วนงาน/หน่วยงาน และเป็นตำแหน่งที่มีลักษณะงานเฉพาะด้านซึ่งต้องบรรจุผู้มีคุณวุฒิปริญญาตรีขึ้นไป

จำนวน ๒๗ ตำแหน่ง และมีชื่อตำแหน่งดังนี้

- |                                     |                                   |
|-------------------------------------|-----------------------------------|
| ๑. เจ้าหน้าที่บริหารงานทั่วไป       | ๒. นักวิชาการเงินและบัญชี         |
| ๓. นักวิชาการช่างศิลป์              | ๔. นักตรวจสอบภายใน                |
| ๕. นักสุขศึกษา                      | ๖. วิศวกร                         |
| ๗. นักวิเคราะห์นโยบายและแผน         | ๘. นักวิชาการเกษตร                |
| ๙. นักวิชาการสัตวบาล                | ๑๐. นิติกร                        |
| ๑๑. นักทรัพยากรบุคคล                | ๑๒. นักประชาสัมพันธ์              |
| ๑๓. นักวิชาการพัสดุ                 | ๑๔. นักวิชาการสถิติ               |
| ๑๕. นักวิเทศสัมพันธ์                | ๑๖. นักสังคมสงเคราะห์             |
| ๑๗. นักวิชาการสารสนเทศ              | ๑๘. นักวิชาการพัฒนาคุณภาพ         |
| ๑๙. เจ้าหน้าที่ฝึกอบรม              | ๒๐. เจ้าหน้าที่พยาบาลทางสัตวแพทย์ |
| ๒๑. ผู้เชี่ยวชาญด้านบริหารสินทรัพย์ | ๒๒. นักนิเทศศิลป์                 |

๒๓. เจ้าหน้าที่พัฒนาและบริหารอสังหาริมทรัพย์      ๒๔. เจ้าหน้าที่วิเคราะห์และพัฒนาการลงทุน  
๒๕. นักบริหารความเสี่ยง      ๒๖. ครูปฐมวัย  
๒๗. เจ้าหน้าที่บริหารงานก่อสร้าง

(๒) ตำแหน่งระดับช่วยปฏิบัติการด้านต่างๆ หมายถึง ตำแหน่งที่สนับสนุนงานทั่วไปของมหาวิทยาลัย/ส่วนงาน/หน่วยงาน ซึ่งเป็นตำแหน่งที่มีลักษณะงานที่เป็นผู้ช่วยของตำแหน่งระดับปฏิบัติการและเป็นตำแหน่งที่มีลักษณะงานที่บรรจุผู้มีความรู้ต่ำกว่าระดับปริญญาตรี

จำนวน ๒๗ ตำแหน่ง และมีชื่อตำแหน่งดังนี้

- |                                      |                                      |
|--------------------------------------|--------------------------------------|
| ๑. ช่างทันตกรรม                      | ๒. ช่างเครื่องคอมพิวเตอร์            |
| ๓. ช่างพิมพ์                         | ๔. ช่างศิลป์                         |
| ๕. ช่างเขียนแบบ                      | ๖. ช่างเครื่องยนต์                   |
| ๗. ช่างไฟฟ้า                         | ๘. ช่างอิเล็กทรอนิกส์                |
| ๙. ช่างเทคนิค                        | ๑๐. ผู้ปฏิบัติงานบริหาร              |
| ๑๑. ผู้ปฏิบัติงานการเกษตร            | ๑๒. ผู้ปฏิบัติงานสัตวบาล             |
| ๑๓. ผู้ปฏิบัติงานสัตตศาสตร์ศึกษา     | ๑๔. ผู้ปฏิบัติงานห้องสมุด            |
| ๑๕. ผู้ปฏิบัติงานอาชีวบำบัด          | ๑๖. ผู้ปฏิบัติงานวิทยาศาสตร์         |
| ๑๗. ผู้ปฏิบัติงานทันตกรรม            | ๑๘. ผู้ปฏิบัติงานเภสัชกรรม           |
| ๑๙. ผู้ช่วยพยาบาล                    | ๒๐. ผู้ปฏิบัติงานโภชนาการ            |
| ๒๑. ผู้ปฏิบัติงานวิทยาศาสตร์การแพทย์ | ๒๒. ผู้ปฏิบัติงานรังสีเทคนิค         |
| ๒๓. ผู้ปฏิบัติงานกายภาพบำบัด         | ๒๔. เจ้าหน้าที่อักษรเบรลล์           |
| ๒๕. พนักงานบริการ                    | ๒๖. ผู้ปฏิบัติงานแพทย์แผนไทยประยุกต์ |
| ๒๗. พี่เลี้ยง                        |                                      |

๖. มาตรฐานกำหนดตำแหน่งของตำแหน่งต่างๆ ให้เป็นไปตามรายละเอียดแนบท้ายประกาศนี้

๗. กรณีที่ส่วนงานมีความจำเป็นต้องกำหนดตำแหน่งขึ้นใหม่นอกเหนือจากที่กำหนดไว้ในประกาศนี้ ให้ส่วนงานดำเนินการเสนอขออนุมัติกำหนดตำแหน่งใหม่ต่อ ก.บ.ค. โดยชี้แจงเหตุผลความจำเป็น พร้อมจัดทำมาตรฐานกำหนดตำแหน่งตามแบบที่กำหนดแนบท้ายประกาศนี้

ทั้งนี้ ตั้งแต่บัดนี้เป็นต้นไป

ประกาศ ณ วันที่ ๒๕ สิงหาคม พ.ศ. ๒๕๕๗



(ศาสตราจารย์นายแพทย์รัชตะ รัชตะนาวิน)

อธิการบดีมหาวิทยาลัยมหิดล

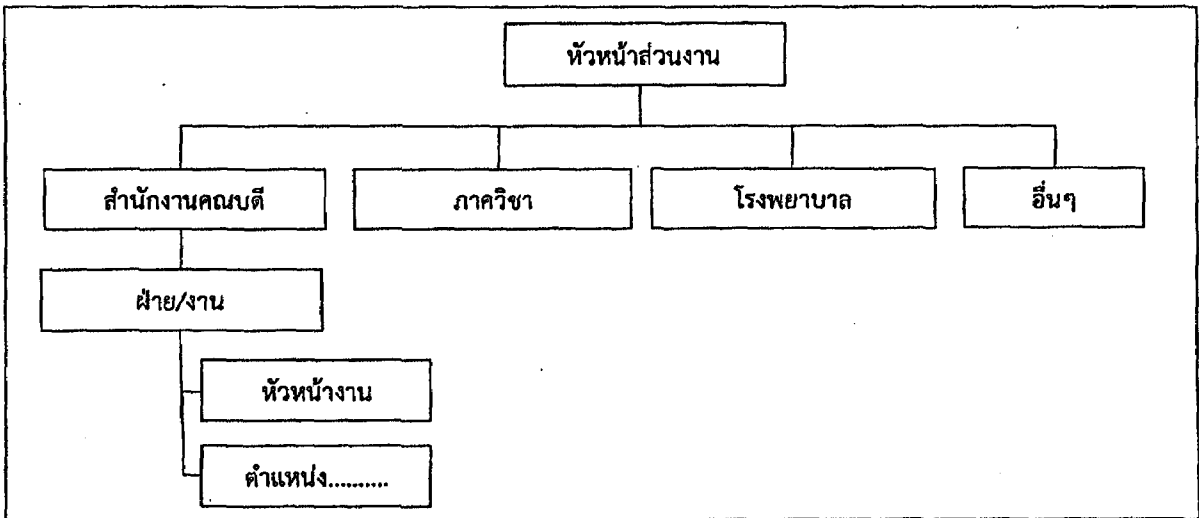


**แบบขออนุมัติกำหนดชื่อตำแหน่งพนักงานมหาวิทยาลัย**

ส่วนงาน .....

**ส่วนที่ 1 ข้อมูลของตำแหน่งใหม่**

- 1) ชื่อตำแหน่ง .....
- 2) ตำแหน่งประเภท.....
- 3) กลุ่มตำแหน่ง.....
- 4) ชื่อหน่วยงาน (สำนักงานคณบดี/ภาควิชา/อื่นๆ).....
- 5) โครงสร้างการบริหาร/บังคับบัญชาของตำแหน่ง.....



**ส่วนที่ 2 เหตุผลและความจำเป็นในการกำหนดตำแหน่ง**

- 1) เหตุผลความจำเป็น .....
- 2) ตำแหน่งของพนักงานมหาวิทยาลัยที่มีลักษณะงานคล้ายคลึง หรือใกล้เคียง (ระบุได้มากกว่า 1 ตำแหน่ง)
  - ตำแหน่ง .....
  - ยังไม่เคยกำหนดงานลักษณะนี้ ในมาตรฐานกำหนดตำแหน่งของพนักงานมหาวิทยาลัย

**ส่วนที่ 3 ลักษณะงานที่ปฏิบัติโดยสรุป**

.....  
.....  
.....



ส่วนที่ 4 หน้าที่ความรับผิดชอบ

.....  
.....  
.....

ส่วนที่ 5 คุณสมบัติเฉพาะสำหรับตำแหน่ง

5.1 คุณวุฒิการศึกษา/ระดับการศึกษา/สาขาวิชา

.....  
.....  
.....

5.2 ใบอนุญาตประกอบวิชาชีพ/ใบรับรอง (โปรดระบุหน่วยงานที่ เป็นผู้ออกใบอนุญาตด้วย) : ถ้ามี

.....  
.....  
.....

5.3 ประสบการณ์ที่จำเป็นในการปฏิบัติงาน

.....  
.....  
.....

ส่วนที่ 6 ความรู้ความสามารถ ทักษะและสมรรถนะที่จำเป็น

6.1 ความรู้ความสามารถที่จำเป็น

- (1) .....
- (2) .....
- (3) .....

6.2 ทักษะที่จำเป็น

- (1) .....
- (2) .....
- (3) .....

6.3 สมรรถนะที่จำเป็น

- (1) .....
- (2) .....
- (3) .....

-----