

แผน/ผลการใช้จ่ายงบประมาณ

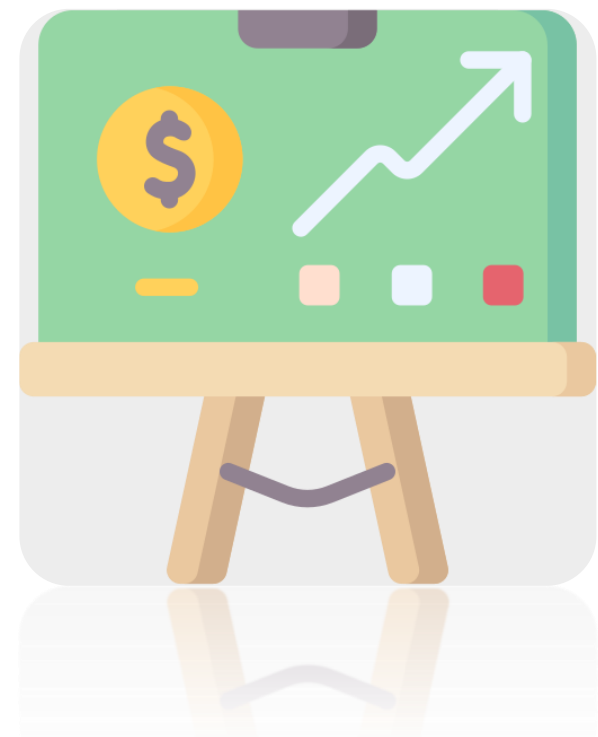


การจัดสรรงบประมาณ

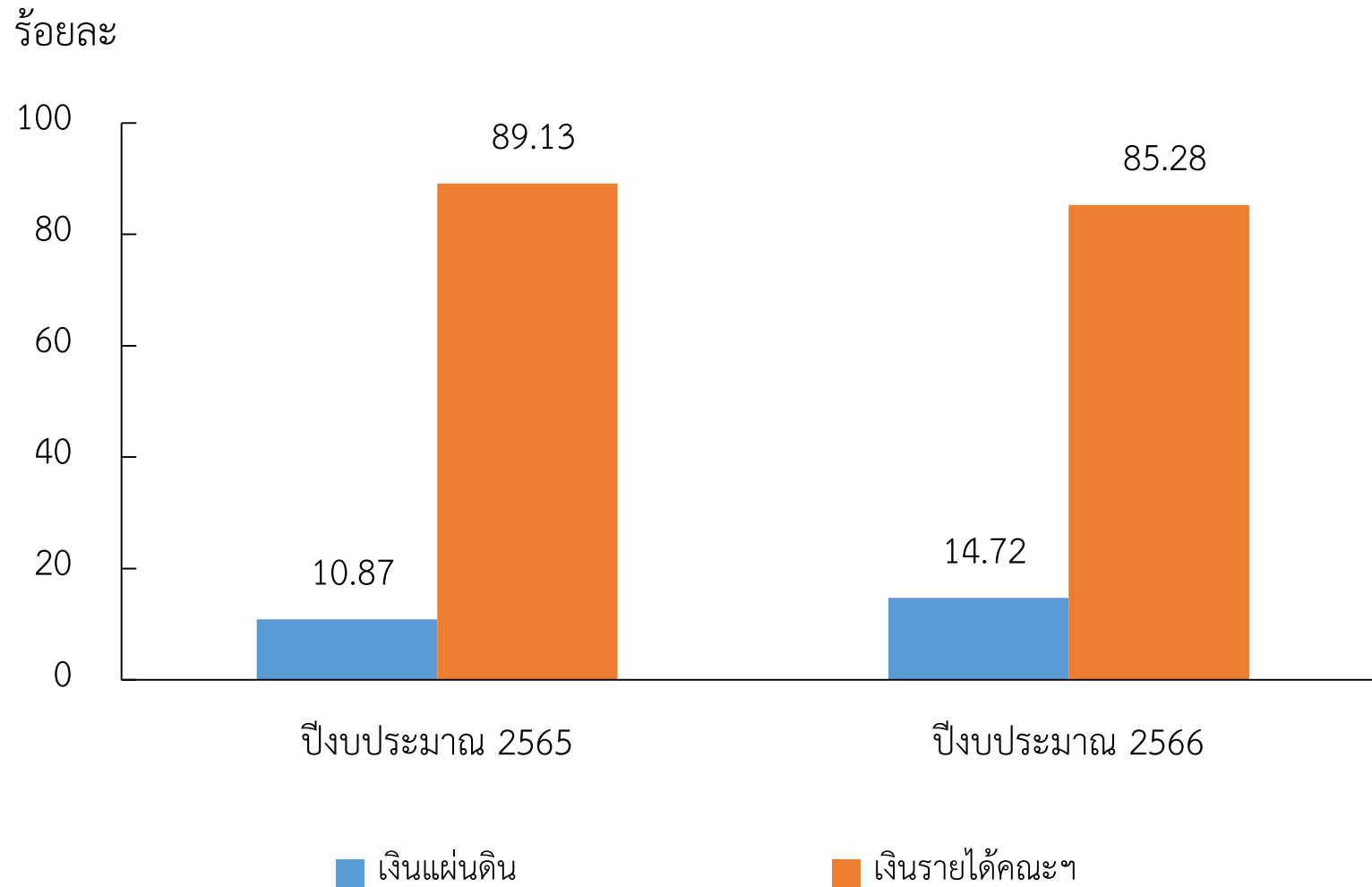
การจัดสรรงบประมาณ เพื่อการสนับสนุนการดำเนินงานขององค์กรให้เกิดประสิทธิภาพในการใช้จ่ายงบประมาณ ภายใต้งบประมาณที่มีอยู่อย่างจำกัด จึงต้องมีการกำหนดเป้าหมาย และเชื่อมโยงไปสู่การจัดทำแผนปฏิบัติการ และการกำหนดกิจกรรม เพื่อให้การดำเนินงานมีความสอดคล้องต่อเนื่องกันทั้งระบบ ดังนั้น งบประมาณจึงเป็นเครื่องมือหนึ่งที่ใช้ในการขับเคลื่อนแผนงานขององค์กร โดยสำนักงบประมาณได้ให้คำจำกัดความของประเภทรายจ่าย ได้แก่

1. รายจ่ายประจำ หมายถึง รายจ่ายเพื่อใช้ในการบริหารงานประจำ ค่าใช้จ่ายเพื่อการจัดซื้อบริการและสิ่งของที่ไม่เป็นสินทรัพย์ประเภททุน
2. รายจ่ายลงทุน หมายถึง การใช้จ่ายเพื่อสร้างความเติบโต และรายจ่ายเพื่อการค้าซึ่งครุภัณฑ์ ที่ดิน และสิ่งก่อสร้าง ซึ่งถือว่าเป็นรายจ่ายเพื่อการสะสมทุน

แผนการใช้จ่ายงบประมาณ
ประจำปี 2565-2566

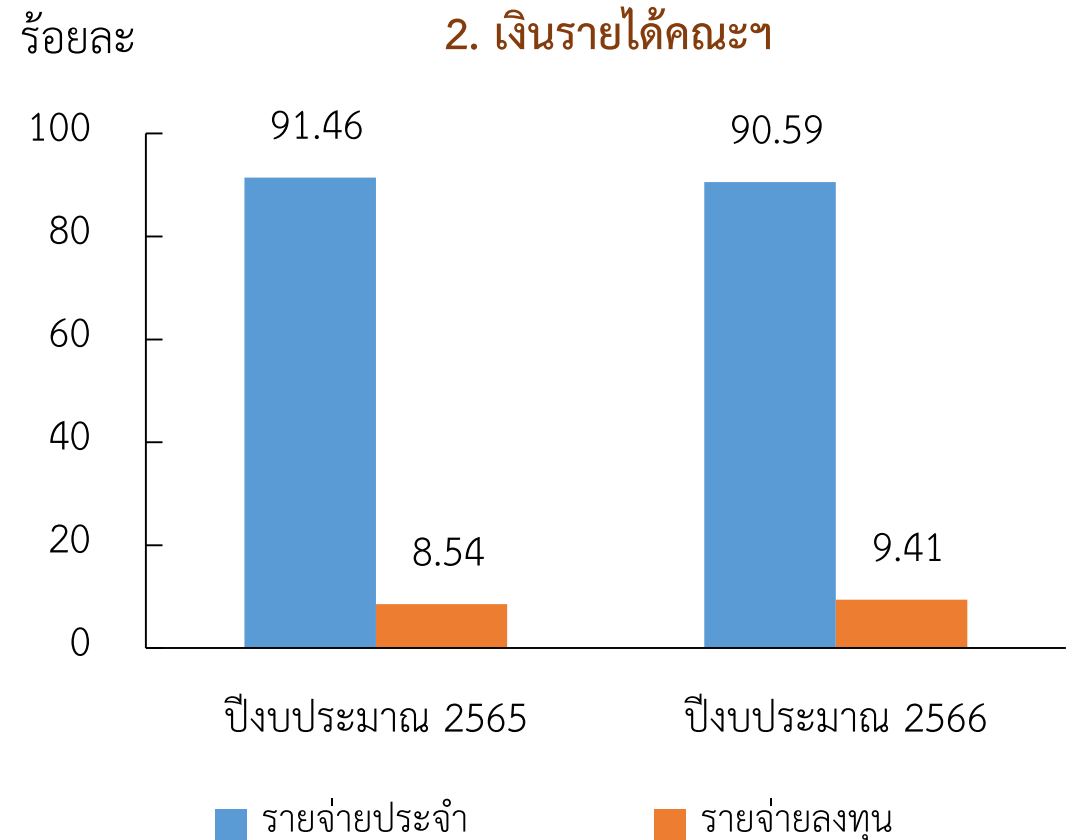
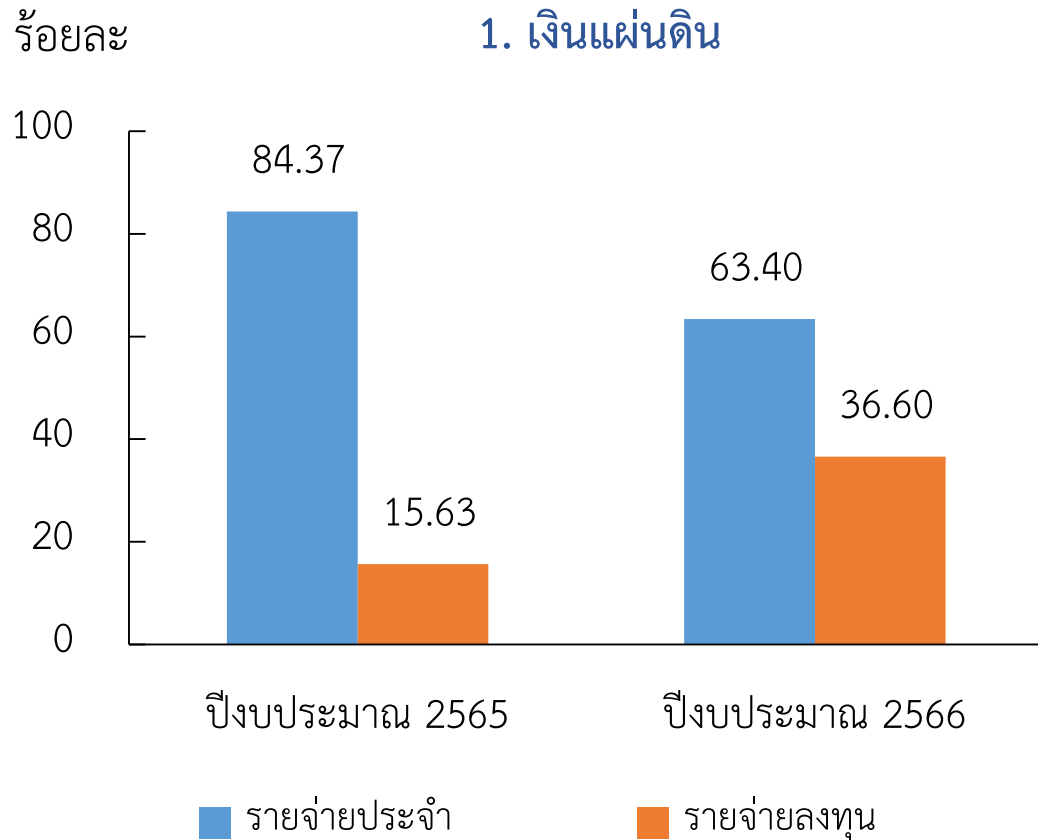


สัดส่วนงบประมาณแบ่งตามแหล่งเงินที่ได้รับจัดสรร ประจำปีงบประมาณ 2565-2566 (แผน)

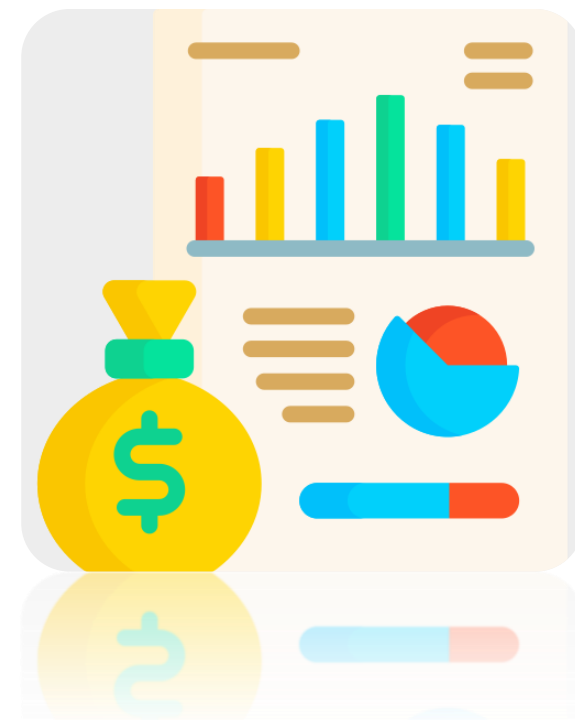


สัดส่วนการจัดสรรงบประมาณ ประจำปีงบประมาณ 2565-2566 (แผน)

คณะแพทยศาสตร์โรงพยาบาลรามาธิบดี ได้รับจัดสรรงบประมาณมาจาก 2 แหล่งเงิน และหากเปรียบเทียบกับสัดส่วนของรายจ่ายประจำแล้วพบว่า รายจ่ายประจำมีสัดส่วนสูงกว่ารายจ่ายลงทุน แสดงถึงลักษณะการใช้จ่ายที่เน้นงบดำเนินการมากกว่าการลงทุน



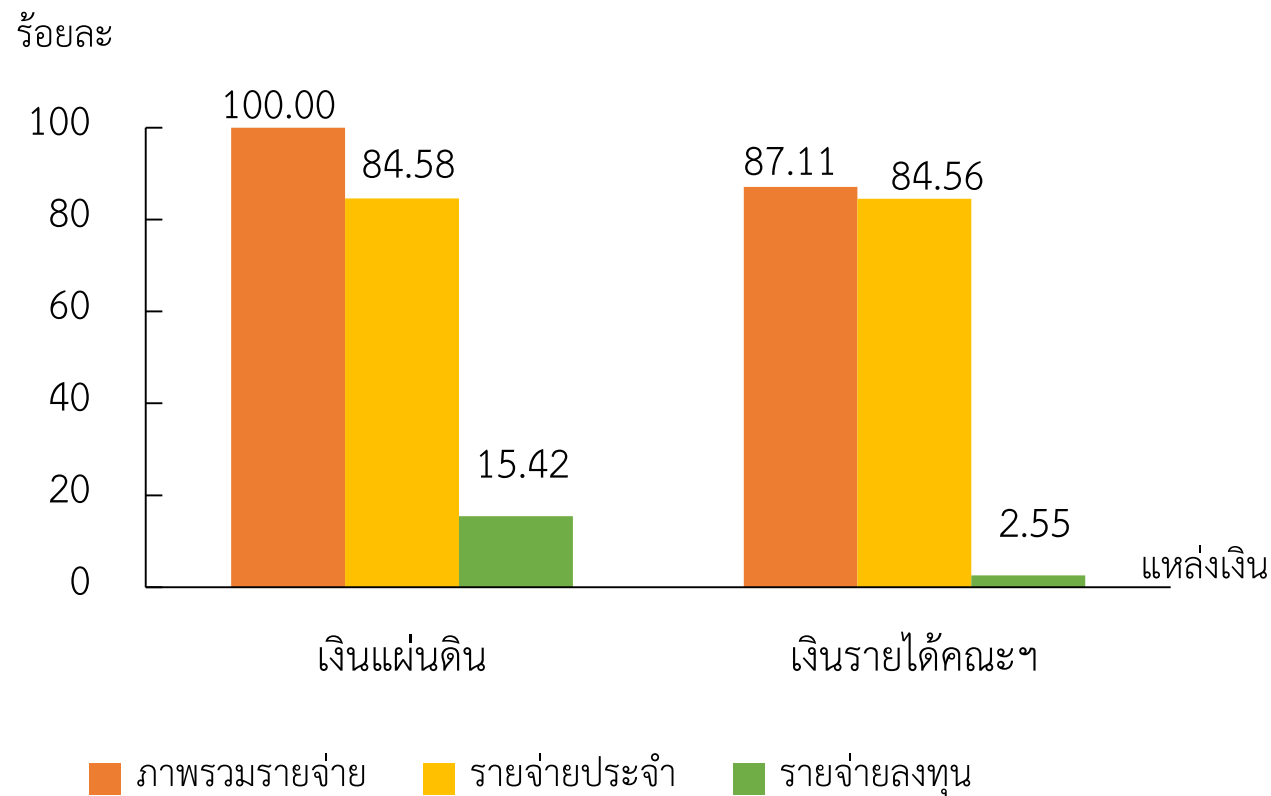
**ผลการใช้จ่ายงบประมาณ
ประจำปี 2565-2566**



ผลการใช้จ่ายงบประมาณ ประจำปีงบประมาณ 2565

สัดส่วนการใช้จ่ายงบประมาณกับแผน

(ข้อมูล ณ วันที่ 30 ก.ย.65)



หน่วยนับ : ล้านบาท			
เงินแผ่นดิน	ใช้ไป	เงินรายได้	ใช้ไป
2,142	2,142	17,567	15,301

มติคณะรัฐมนตรีเมื่อวันที่ 22 ธันวาคม 2564 เห็นชอบมาตรการเร่งรัดการเบิกจ่ายงบประมาณและการใช้จ่ายภาครัฐ (เงินแผ่นดิน) ประจำปีงบประมาณ 2565 ตามหนังสือของสำนักเลขาธิการคณะรัฐมนตรี ด่วนที่สุด ที่ นร 0505/ว 3476 ลงวันที่ 22 ธันวาคม 2564 มีเป้าหมายการใช้จ่ายภาพรวมร้อยละ 100

เงินแผ่นดิน ดำเนินงานได้ร้อยละ 100

เงินรายได้คณะฯ ดำเนินงานได้ร้อยละ 87.11

หมายเหตุ : ไม่รวมงบประมาณระหว่างปีที่มีเงินจ่ายให้บุคลากรที่ได้รับอนุมัติเพิ่มเติม เช่น เงินเดือน กองทุนสำรองเลี้ยงชีพ ค่าตอบแทนพิเศษ

อุปสรรคการใช้จ่ายงบประมาณ

1. ทบทวนรายการจัดซื้อจัดจ้าง เพื่อให้เหมาะสมและสอดคล้องตามสถานการณ์จริง
2. การเปลี่ยนแปลงรายละเอียดคุณลักษณะ/แบบแปลน/กรรมการที่เกี่ยวข้องของรายการจัดซื้อจัดจ้าง
3. ยืดระยะเวลาในกระบวนการพัสดุ (ทำสัญญา/เข้าพื้นที่/การส่งมอบสินค้า)
4. การปิดพื้นที่ เพื่อปรับปรุงพื้นที่รองรับการปฏิบัติงาน

แนวทางแก้ไข

1. ผ่อนคลายมาตรการควบคุมเชื้อโรค COVID-19
2. จัดทำแผนการใช้งบประมาณ และเร่งรัดกระบวนการติดตาม การดำเนินงาน การเบิกจ่ายอย่างต่อเนื่อง พร้อมสื่อสารไปยังผู้บริหารจัดการงบประมาณเพิ่มขึ้น
3. เพิ่มการปฏิบัติงานทั้งการรักษาพยาบาล และการให้บริการวิชาการ
4. ทயอยดำเนินการปรับพื้นที่ให้เอื้อต่อการทำงาน และภาระหน้าที่ของบุคลากรให้สอดคล้องตามจริง

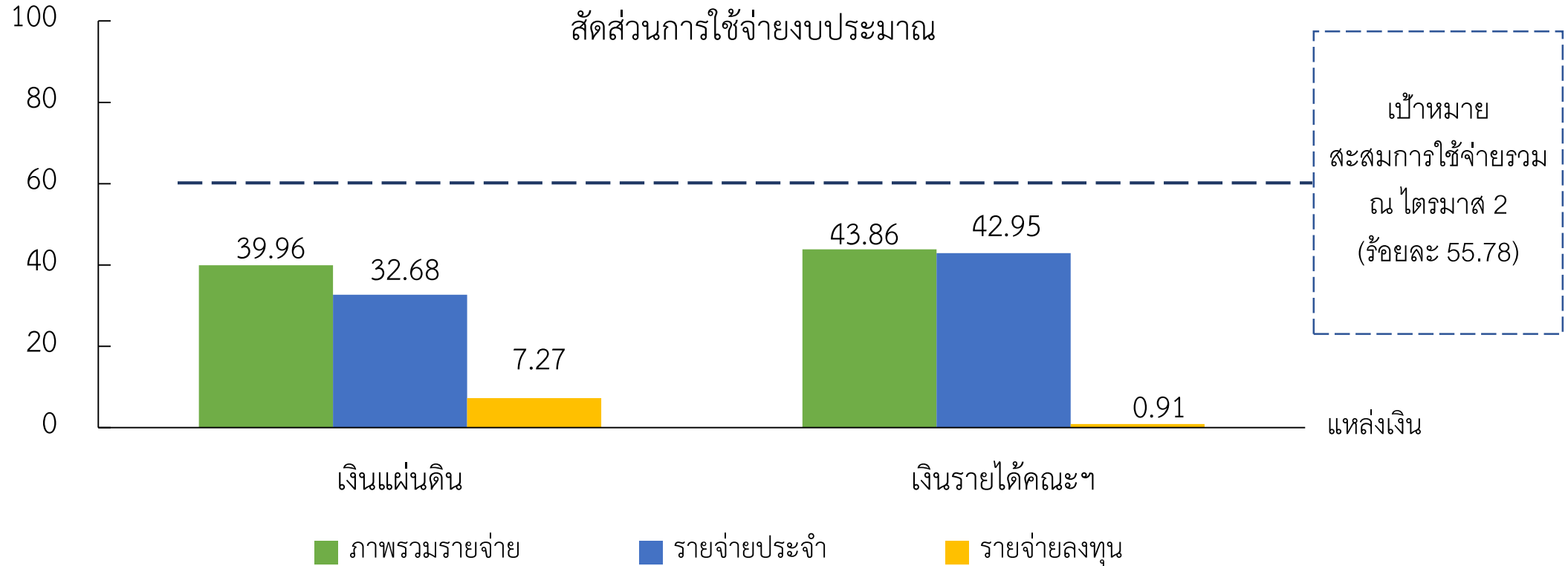
ติดตามการใช้จ่ายงบประมาณประจำปี 2566 (รอบ 6 เดือน)

การติดตามผลดำเนินงาน เพื่อให้การใช้จ่ายงบประมาณเป็นไปอย่างมีประสิทธิภาพ ต้องมีการกำหนดเป้าหมายการใช้จ่ายงบประมาณ คณะรัฐมนตรีเมื่อวันที่ 27 กันยายน 2565 มีมติรับทราบผลการประชุมคณะกรรมการติดตามเร่งรัดเบิกจ่ายงบประมาณและการใช้จ่ายภาครัฐ ประจำปีงบประมาณ 2565 ครั้งที่ 3/2565 เมื่อวันที่ 19 กันยายน 2565 ตามที่กระทรวงการคลังเสนอ (หนังสือของสำนักเลขาธิการคณะรัฐมนตรี ที่ นร 0505/ว 427 ลงวันที่ 28 กันยายน 2565) โดยกำหนดเป้าหมายสะสมในแต่ละไตรมาส สรุปดังนี้

เป้าหมาย ร้อยละการเบิกจ่าย/ใช้จ่ายงบประมาณรายจ่ายประจำปีงบประมาณ										
รายการ	รวม		ไตรมาส 1		ไตรมาส 2		ไตรมาส 3		ไตรมาส 4	
	เบิกจ่าย	ใช้จ่าย	เบิกจ่าย	ใช้จ่าย	เบิกจ่าย	ใช้จ่าย	เบิกจ่าย	ใช้จ่าย	เบิกจ่าย	ใช้จ่าย
รายจ่ายภาพรวม	93.00	100	30.00	34.08	20.00	22.16	23.00	25.50	18.00	18.26
รายจ่ายประจำ	98.00	100	34.00	35.33	20.00	20.45	25.00	25.98	18.00	18.24
รายจ่ายลงทุน	75.00	100	13.00	28.96	20.00	29.19	18.00	23.50	18.00	18.35

ผลการติดตามใช้จ่ายงบประมาณ ประจำปีงบประมาณ 2566 (1 ต.ค.2565 – 31 มี.ค.2566)

ร้อยละ



หน่วยนับ : ล้านบาท

เงินแผ่นดิน	ใช้ไป	เงินรายได้	ใช้ไป
2,951	1,179	16,995	7,454

อุปสรรคการใช้จ่ายงบประมาณ

1. การเปลี่ยนแปลงรายละเอียดคุณลักษณะ/แบบแปลน/กรรมการที่เกี่ยวข้องของรายการจัดซื้อจัดจ้าง
2. ยืดระยะเวลาในกระบวนการพัสดุ (ทำสัญญา/เข้าพื้นที่/การส่งมอบสินค้า)
3. การปิดพื้นที่ เพื่อปรับปรุงพื้นที่รองรับการปฏิบัติงาน

แนวทางแก้ไข

1. ยกเลิก และผ่อนคลายมาตรการควบคุมเชื้อโรค COVID-19
2. ดำเนินการทำแผน พร้อมจัดเตรียมเอกสารที่เกี่ยวข้องให้พร้อมจัดซื้อจัดจ้างได้ทันทีเมื่อได้รับอนุมัติ เช่น กำหนดรายละเอียดคุณลักษณะ specification, เงื่อนไขที่เกี่ยวข้อง, กรรมกร เป็นต้น
3. เร่งรัดกระบวนการติดตาม การดำเนินงาน การเบิกจ่ายอย่างต่อเนื่อง พร้อมสื่อสารไปยังผู้บริหาร จัดการงบประมาณเพิ่มขึ้น
4. ดำเนินการจัดหาพื้นที่ทดแทนรองรับการปรับปรุง
5. เพิ่มการปฏิบัติงานด้านการรักษาพยาบาล (เพิ่มจำนวนผู้ป่วยนัด, การผ่าตัด)
6. เพิ่มการจัดกิจกรรมทางวิชาการ โดยปรับรูปแบบวิธีปฏิบัติงานทั้ง Onsite และ Online

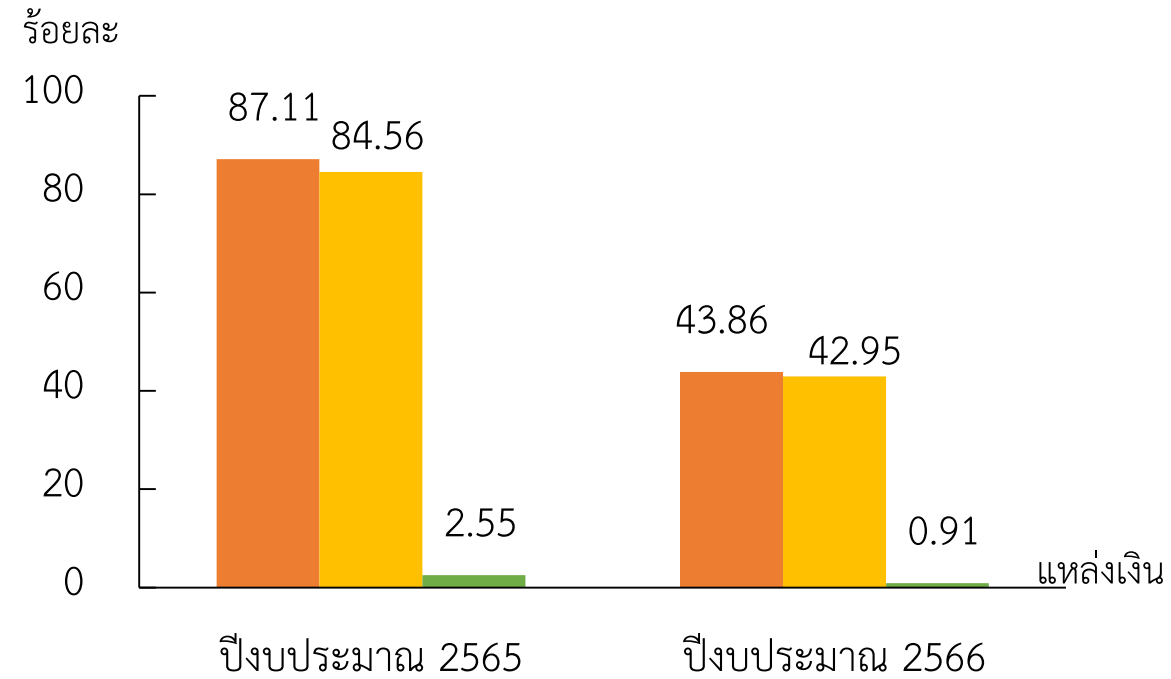
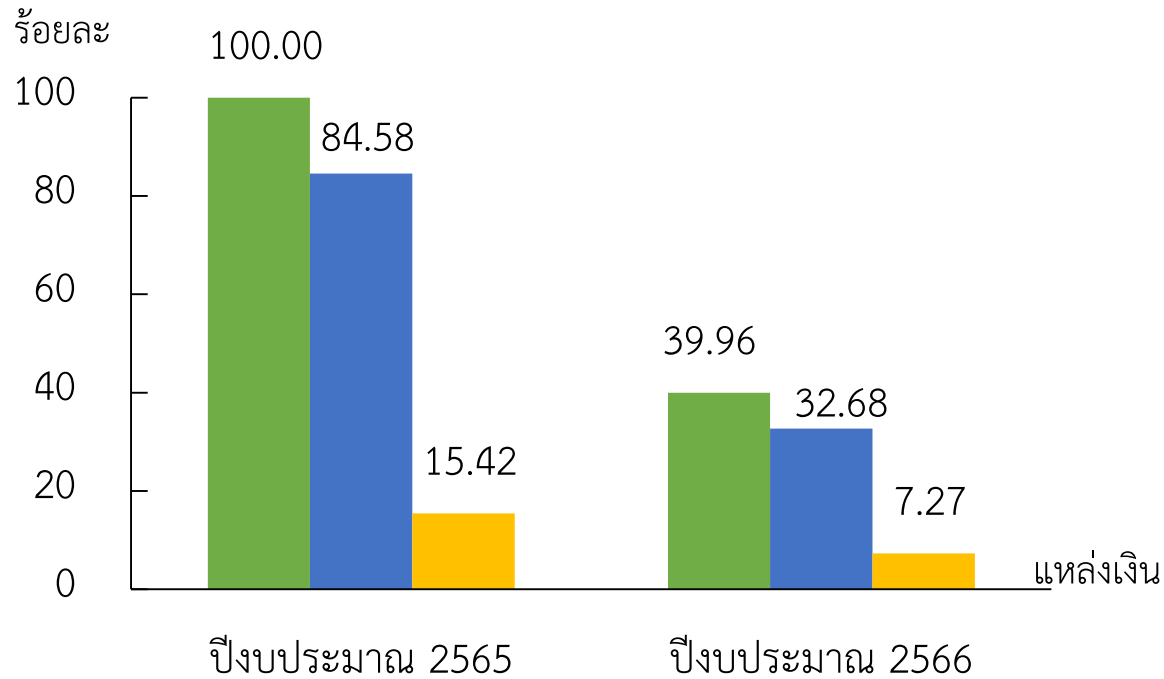
สรุปเทียบผลการใช้จ่ายงบประมาณ ประจำปีงบประมาณ 2565-2566

เงินแผ่นดิน

สัดส่วนการใช้จ่ายงบประมาณ

(ข้อมูล ณ วันที่ 31 มี.ค.66)

เงินรายได้คณะฯ



■ ภาพรวมรายจ่าย ■ รายจ่ายประจำ ■ รายจ่ายลงทุน

■ ภาพรวมรายจ่าย ■ รายจ่ายประจำ ■ รายจ่ายลงทุน

หมายเหตุ : ปี 2563-2565 อุบัติการณ์โรคระบาดของเชื้อโรค COVID-19