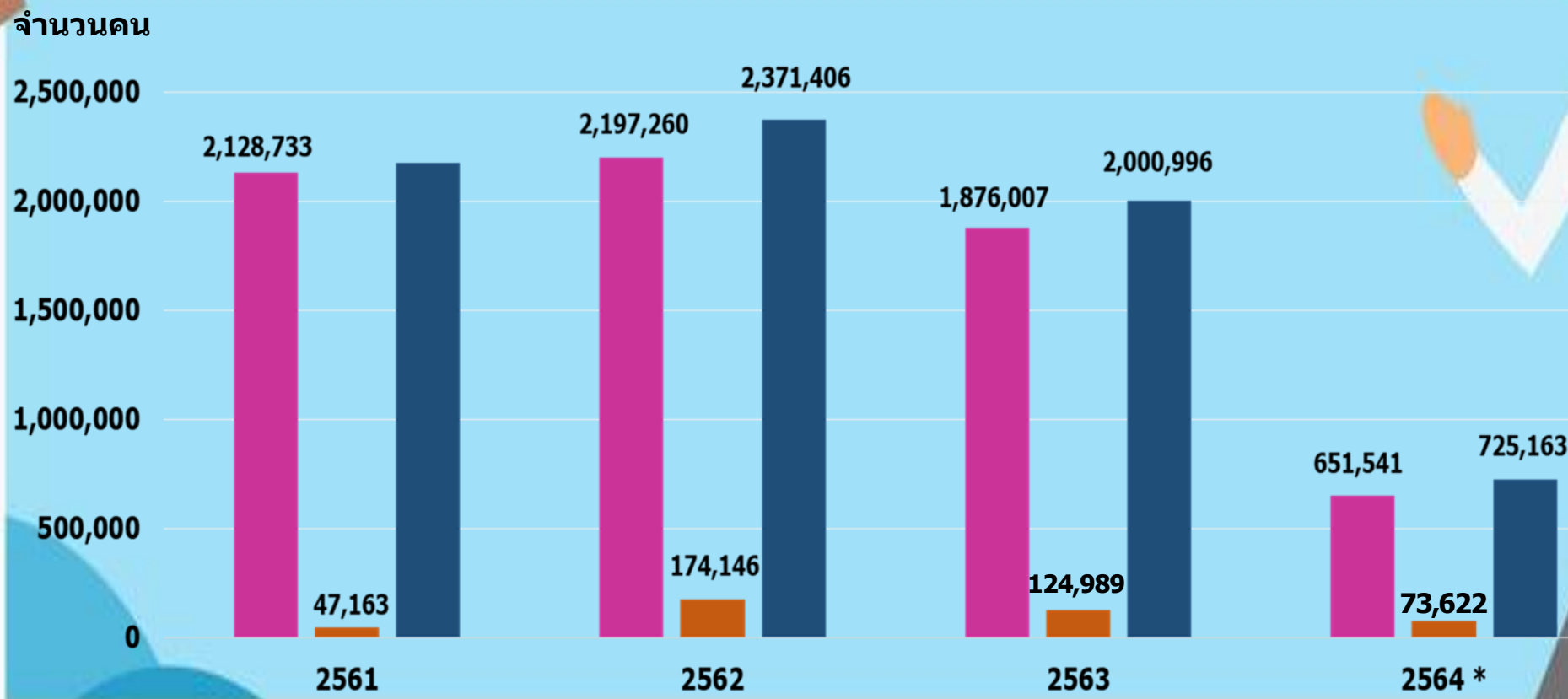


## สถิติการให้บริการผู้ป่วยนอก



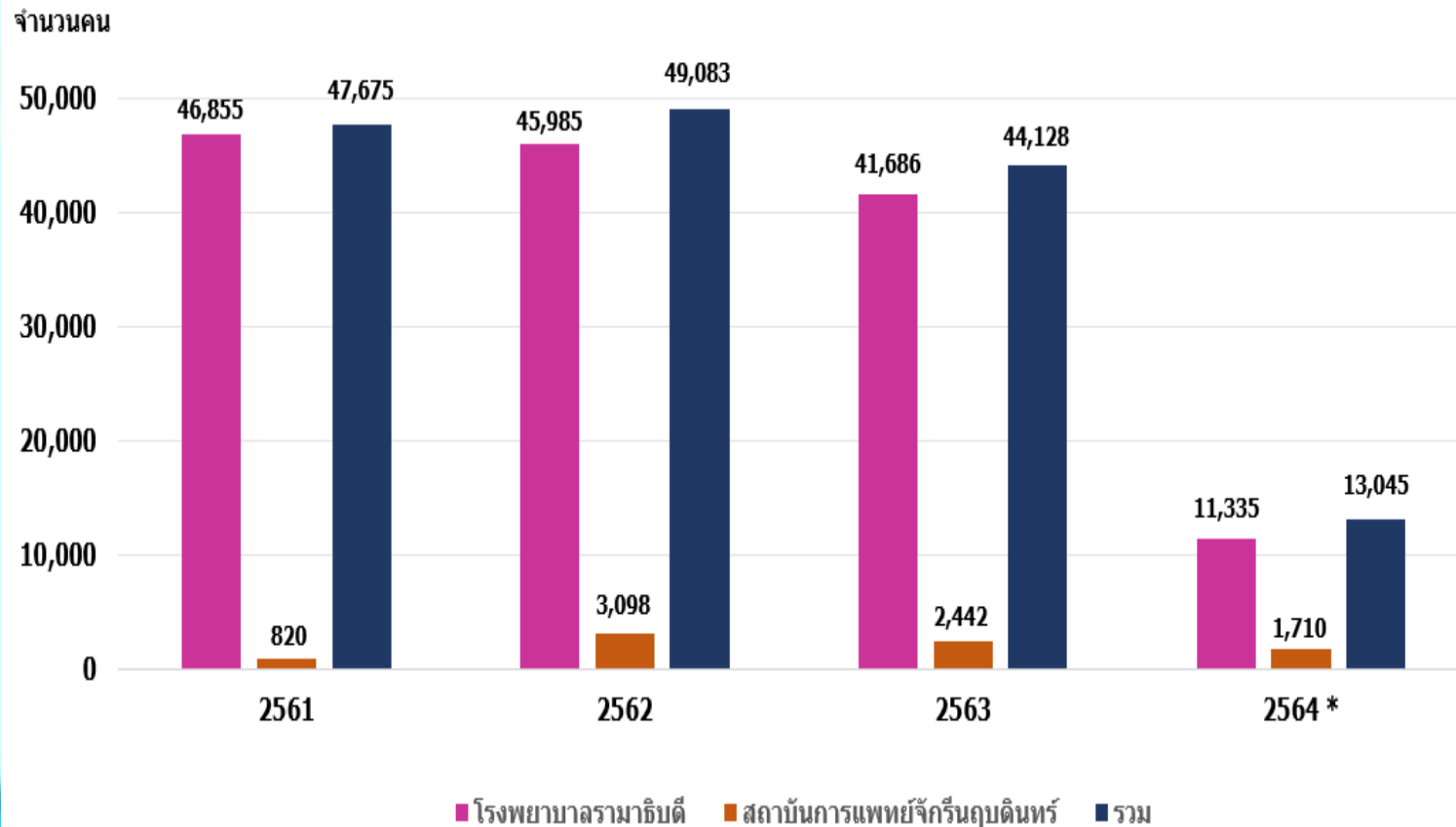
■ โรงพยาบาลรามาธิบดี ■ สถาบันการแพทย์จักรีนฤพดินทร์ ■ รวม

\* ข้อมูลเดือนตุลาคม 2563 – กุมภาพันธ์ 2564





## สถิติการให้บริการผู้ป่วยใน



\* ข้อมูลเดือนตุลาคม 2563 – กุมภาพันธ์ 2564



## สถิติการให้บริการผู้ป่วยทั้งหมด

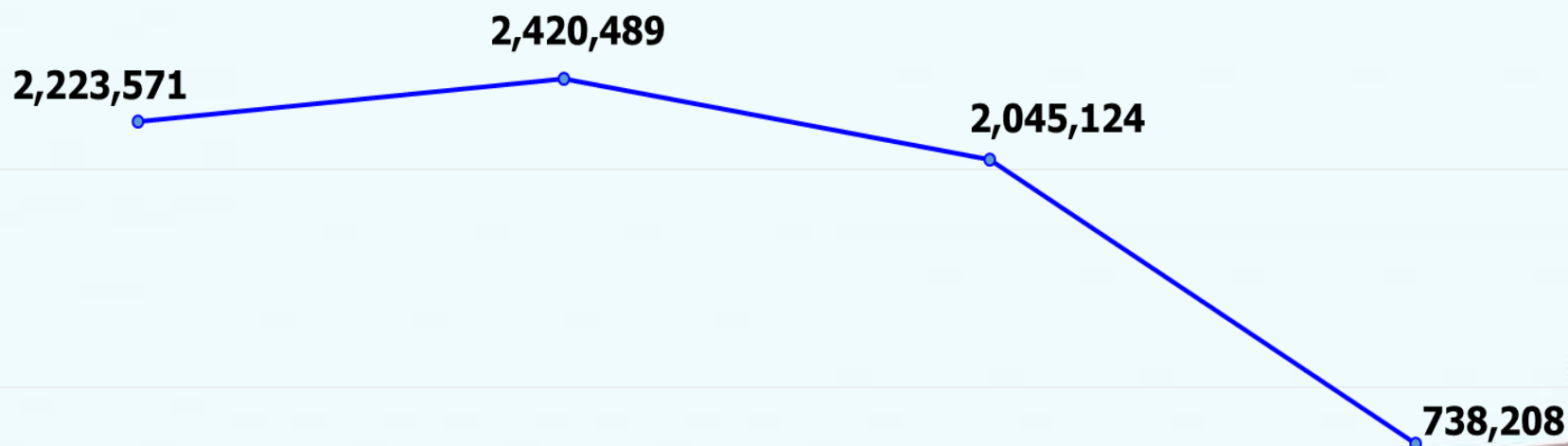
จำนวนคน

3,000,000

2,000,000

1,000,000

0

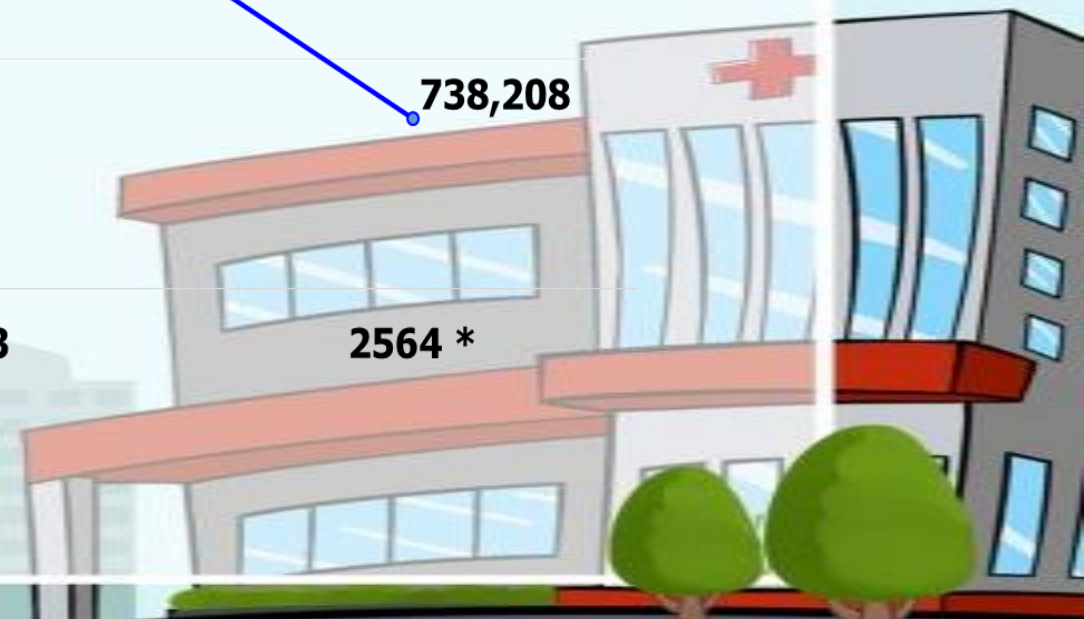


2561

2562

2563

2564 \*



\* ข้อมูลเดือนตุลาคม 2563 – กุมภาพันธ์ 2564