

# รายงานการติดตามการใช้จ่ายงบประมาณประจำปี

ข้อมูล ณ 10 มีนาคม 2564

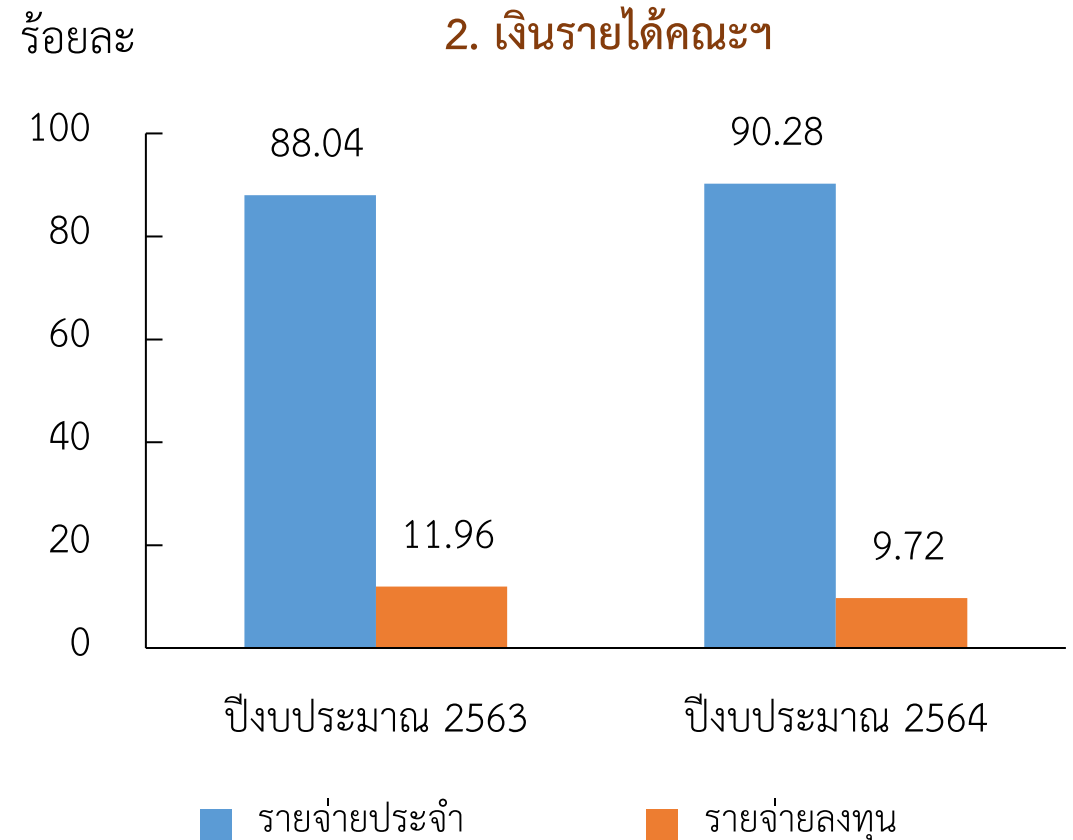
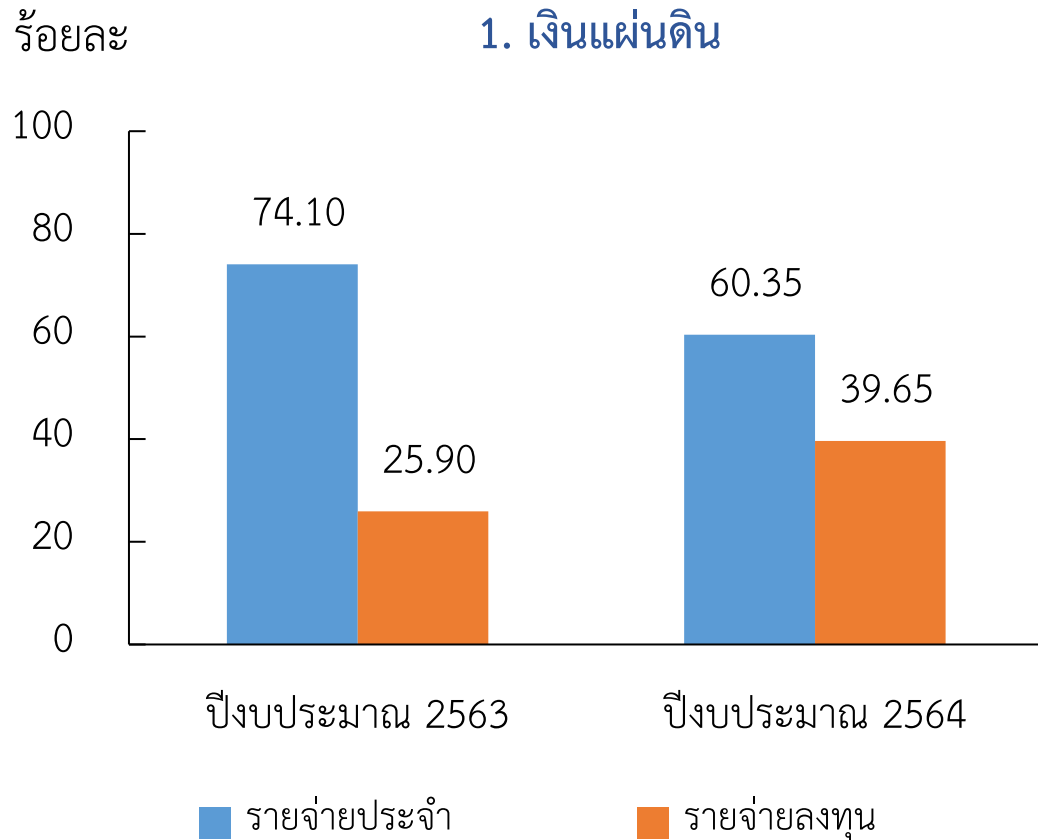
# การจัดสรรงบประมาณประจำปี

การจัดสรรงบประมาณ เพื่อการสนับสนุนการดำเนินงานขององค์กรให้เกิดประสิทธิภาพในการใช้จ่ายงบประมาณ ภายใต้งบประมาณที่มีอยู่อย่างจำกัด จึงต้องมีการกำหนดเป้าหมาย และเชื่อมโยงไปสู่การจัดทำแผนปฏิบัติการ และการกำหนดกิจกรรม เพื่อให้การดำเนินงานมีความสอดคล้องต่อเนื่องกันทั้งระบบ ดังนั้น งบประมาณจึงเป็นเครื่องมือหนึ่งที่ใช้ในการขับเคลื่อนแผนงานขององค์กร โดยสำนักงบประมาณได้ให้คำจำกัดความของประเภทรายจ่าย ได้แก่

1. รายจ่ายประจำ หมายถึง รายจ่ายเพื่อใช้ในการบริหารงานประจำ ค่าใช้จ่ายเพื่อการจัดซื้อบริการและสิ่งของที่ไม่เป็นสินทรัพย์ประเภททุน
2. รายจ่ายลงทุน หมายถึง การใช้จ่ายเพื่อสร้างความเติบโต และรายจ่ายเพื่อการได้มาซึ่งครุภัณฑ์ ที่ดิน และสิ่งก่อสร้าง ซึ่งถือว่าเป็นรายจ่ายเพื่อการสะสมทุน

# สัดส่วนการจัดสรรงบประมาณ ประจำปีงบประมาณ 2563-2564 (แผน)

คณะแพทยศาสตร์โรงพยาบาลรามาธิบดี ได้รับจัดสรรงบประมาณมาจาก 2 แหล่งเงิน และหากเปรียบเทียบกับสัดส่วนของรายจ่ายประจำแล้วพบว่า รายจ่ายประจำมีสัดส่วนสูงกว่ารายจ่ายลงทุน แสดงถึงลักษณะการใช้จ่ายที่เน้นงบดำเนินการมากกว่าการลงทุน



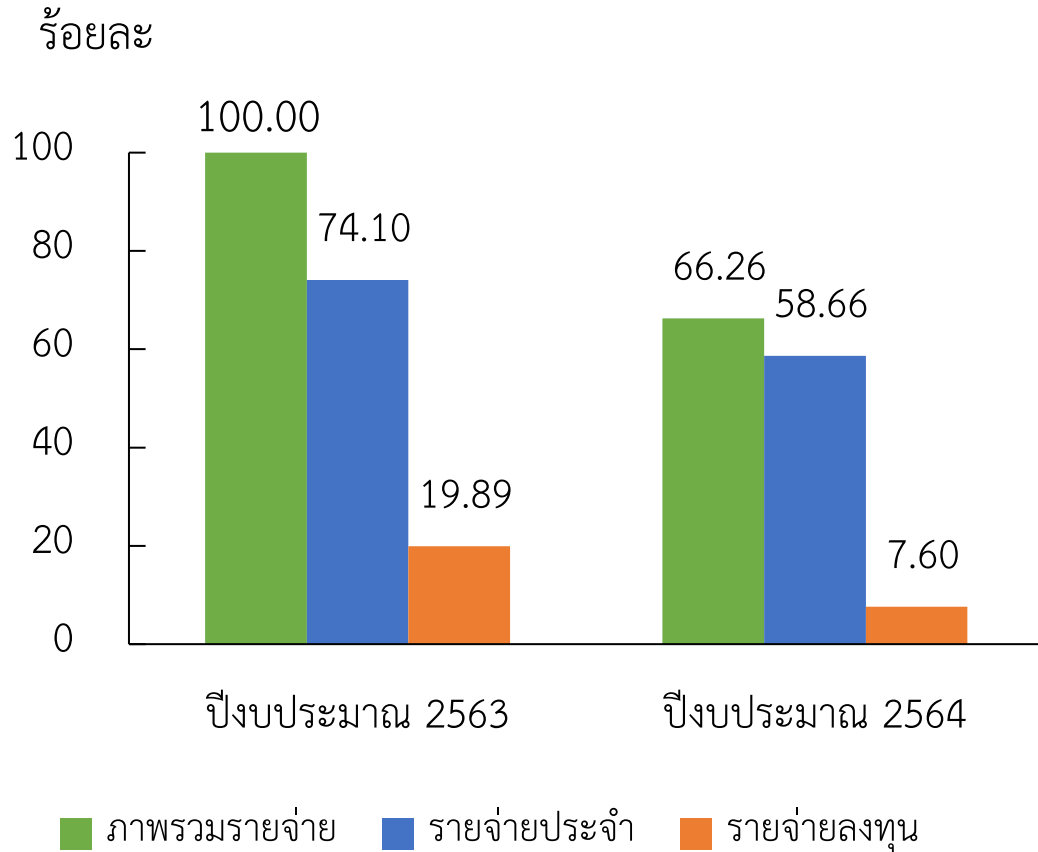
# การเบิกจ่ายงบประมาณประจำปี

การติดตามผลการเบิกจ่าย เพื่อให้การใช้จ่ายงบประมาณเป็นไปอย่างมีประสิทธิภาพ ต้องมีการกำหนดเป้าหมายการใช้จ่ายงบประมาณ คณะรัฐมนตรีมีมติเมื่อวันที่ 10 พฤศจิกายน 2563 เห็นชอบมาตรการเพิ่มประสิทธิภาพการใช้จ่ายงบประมาณรายจ่ายประจำปีงบประมาณ 2564 ตามที่กระทรวงการคลังเสนอ (หนังสือของสำนักเลขาธิการคณะรัฐมนตรี ที่ นร 0505/534 ลงวันที่ 12 พฤศจิกายน 2563) โดยมีเป้าหมายสะสมในแต่ละไตรมาส สรุปดังนี้

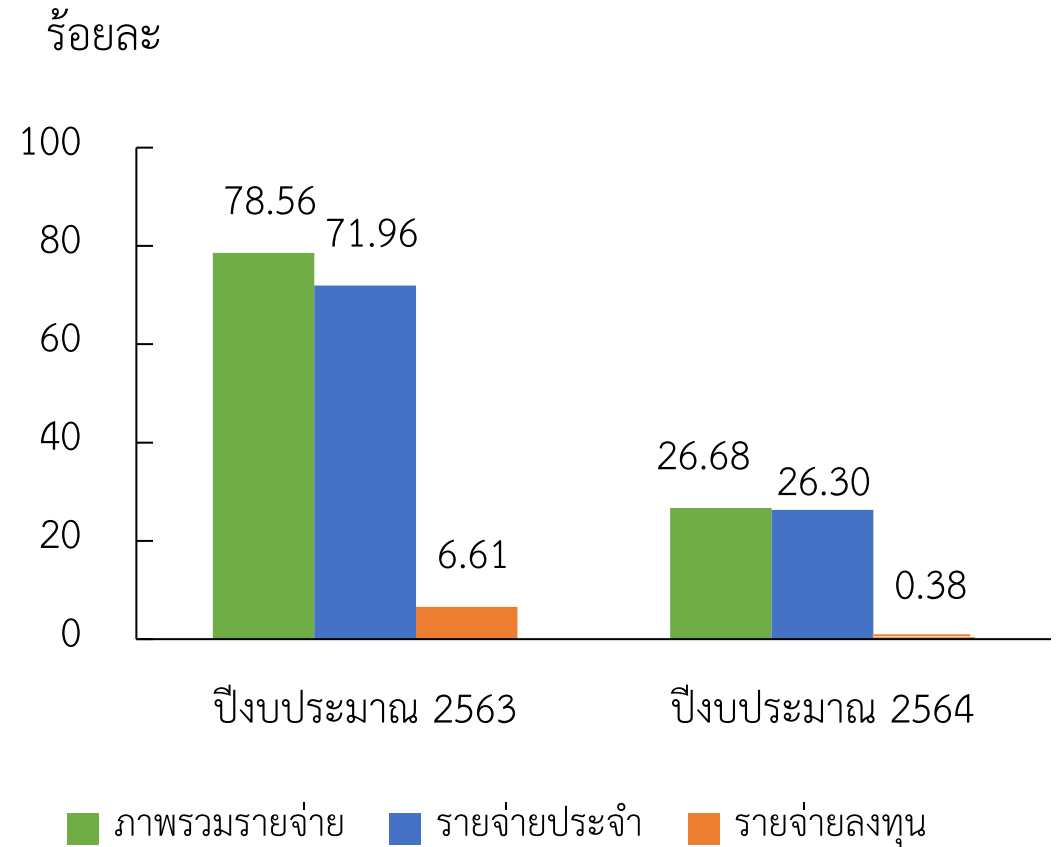
เป้าหมาย ร้อยละการใช้จ่ายงบประมาณรายจ่ายประจำปีงบประมาณ (สะสม)				
รายการ	ไตรมาส 1	ไตรมาส 2	ไตรมาส 3	ไตรมาส 4
รายจ่ายภาพรวม	32	54	77	100
รายจ่ายประจำ	36	57	80	100
รายจ่ายลงทุน	20	45	65	100

# สัดส่วนเบิกจ่าย ประจำปีงบประมาณ 2563-2564 (ผล)

## เงินแผ่นดิน

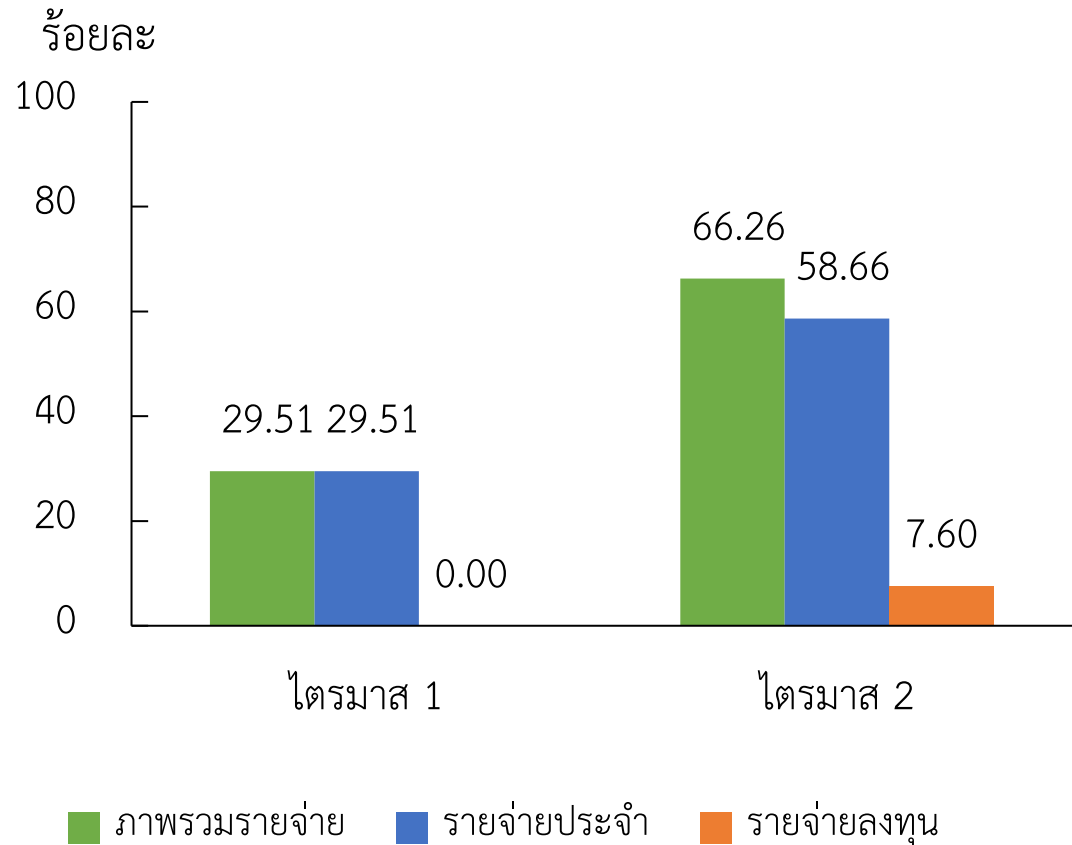


## เงินรายได้คณะฯ



# สัดส่วนเบิกจ่ายแต่ละไตรมาส ประจำปีงบประมาณ 2564 (ผล)

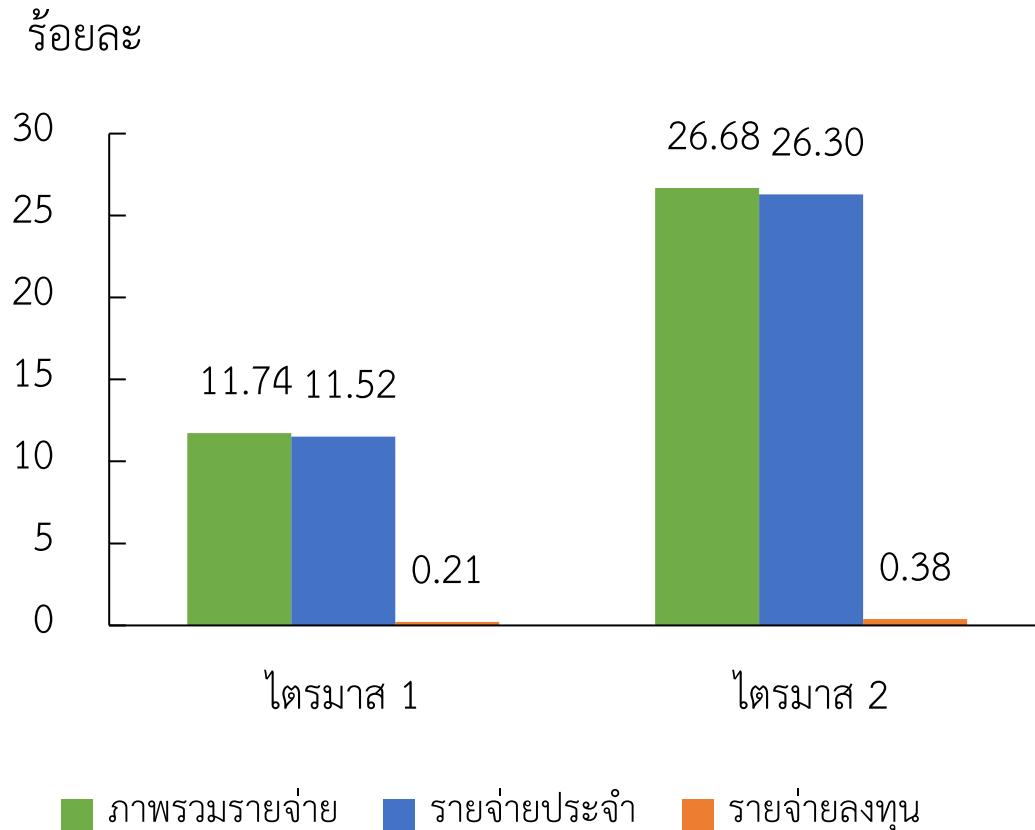
## เงินแผ่นดิน



เป้าหมาย ร้อยละการใช้จ่ายงบประมาณรายจ่าย (สะสม)		
รายการ	ไตรมาส 1	ไตรมาส 2
รายจ่ายภาพรวม	ต่ำกว่าเป้าหมาย (2.49)	สูงกว่าเป้าหมาย (12.26)
รายจ่ายประจำ	ต่ำกว่าเป้าหมาย (6.49)	สูงกว่าเป้าหมาย (1.66)
รายจ่ายลงทุน	ต่ำกว่าเป้าหมาย (20.00)	ต่ำกว่าเป้าหมาย (37.4)

# สัดส่วนเบิกจ่ายแต่ละไตรมาส ประจำปีงบประมาณ 2564 (ผล)

## เงินรายได้คณะฯ



เป้าหมาย ร้อยละการใช้จ่ายงบประมาณรายจ่าย (สะสม)		
รายการ	ไตรมาส 1	ไตรมาส 2
รายจ่ายภาพรวม	ต่ำกว่าเป้าหมาย (20.26)	ต่ำกว่าเป้าหมาย (27.32)
รายจ่ายประจำ	ต่ำกว่าเป้าหมาย (24.48)	ต่ำกว่าเป้าหมาย (30.70)
รายจ่ายลงทุน	ต่ำกว่าเป้าหมาย (19.79)	ต่ำกว่าเป้าหมาย (44.62)