

สรุปรายงานผลการดำเนินการโครงการแผนยุทธศาสตร์  
(ฉบับเต็มปีงบประมาณ 2560-2563)

ปีงบประมาณ 2562 ไตรมาส 1-2

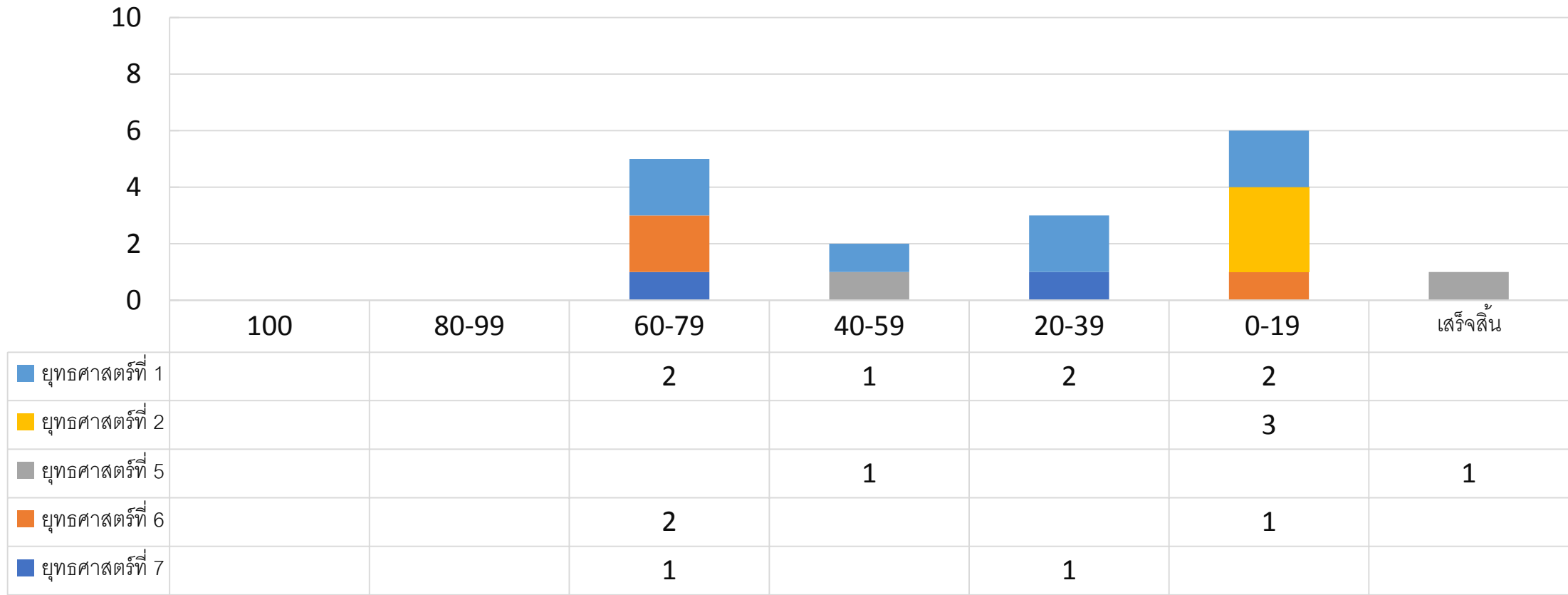
## สถานะของโครงการ

ยุทธศาสตร์	สถานะของโครงการ (จำนวนโครงการ)	
	อยู่ระหว่างดำเนินการ	ดำเนินการเสร็จสิ้นแล้ว
ยุทธศาสตร์ที่ 1 outcome-based education	7	-
ยุทธศาสตร์ที่ 2 High impact research focus	3	-
ยุทธศาสตร์ที่ 5 Professional support excellence	1	1
ยุทธศาสตร์ที่ 6 IT system as an enabler	3	-
ยุทธศาสตร์ที่ 7 Green campus	2	-
รวมทั้งหมด	16	1
	17 โครงการ	

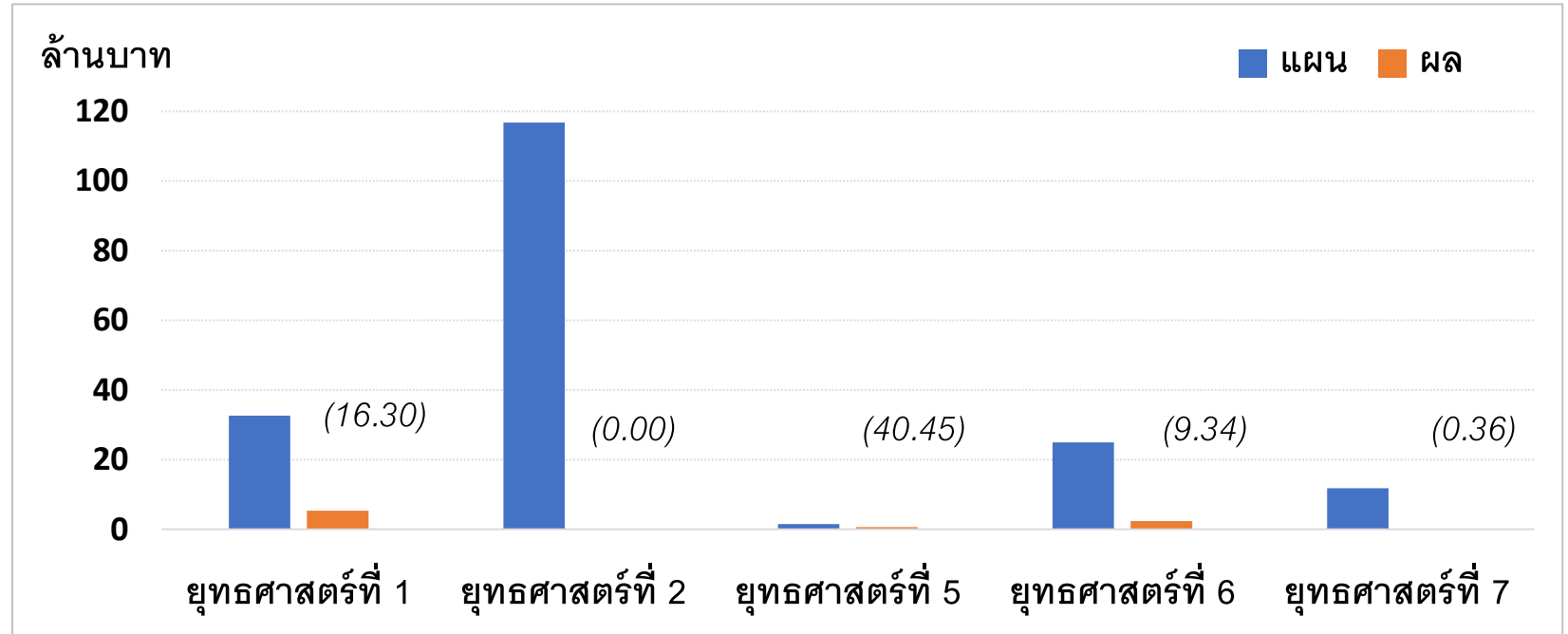
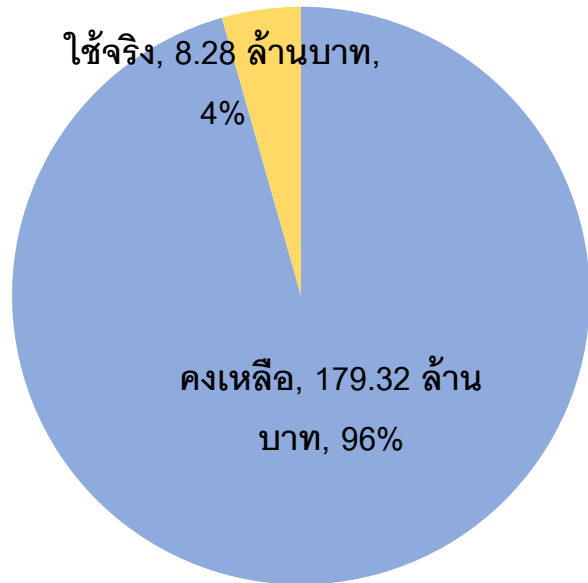
หมายเหตุ : สำหรับโครงการฯ ที่ไม่มีแผนปฏิบัติการ / Action Plan งานนโยบายและแผนจะไม่ติดตามรายงานผลฯ

# ร้อยละความสำเร็จตามตัวชี้วัดของโครงการฯ

จำนวนโครงการ



# การเบิกจ่ายงบประมาณ



## หมายเหตุ

ยุทธศาสตร์ที่ 6 IT system as an enabler ไม่นับงบประมาณ 1 โครงการ เนื่องจาก เป็นการอนุมัติงบประมาณทั้งโครงการ 40 ล้านบาท โดยมีการเบิกจ่าย ปีงบประมาณ 2560 18 ล้านบาท และปีงบประมาณ 2561 22.03 ล้านบาท สำหรับปีงบประมาณ 2562 ไตรมาส 1-2 ยังไม่มีการเบิกจ่าย

# ปัญหาอุปสรรค

## ด้านการศึกษา

1. การวางแผนการบริหารจัดการเรียนการสอนในแต่ละรายวิชายังไม่แล้วเสร็จ เนื่องจาก คณะทำงานยังเป็นทีมจาก ส่วนกลางที่มีจำนวนอาจารย์ไม่มากพอที่จะบริหารจัดการทุกรายวิชาได้ จึงแก้ไขโดยการแต่งตั้งคณะอนุกรรมการกลุ่มรายวิชา ทำหน้าที่บริหารจัดการในการจัดการเรียนการสอน การประเมินผล และการจัดสรรทรัพยากรการเรียนรู้อ
2. ไม่มีระบบและกลไกในการพัฒนาและครอบคลุมกลุ่มผู้มีส่วนได้ส่วนเสียหลักและอื่นๆ ที่ชัดเจน ตามเกณฑ์มาตรฐานสากล สำหรับแพทยศาสตร์ จึงแก้ไขโดยการแต่งตั้งคณะกรรมการบริหารหลักสูตรและพัฒนาหลักสูตร เพื่อให้การพัฒนาหลักสูตรมี ระบบและกลไกที่ชัดเจนมากขึ้น

## ด้านบุคลากร

1. บุคลากรขาดความรู้ความเข้าใจด้านการประกันคุณภาพฯ
2. บุคลากรที่ช่วยจัดกิจกรรมมีไม่เพียงพอ ทำให้เกิดอุปสรรคในการดำเนินการ

## ด้านสถานที่

1. สถานที่ในการจัดกิจกรรมกลุ่มใหญ่ กลุ่มย่อย และการจัดการเรียนการสอนมีไม่เพียงพอ

# ปัญหาอุปสรรค

## ด้านงบประมาณ/จัดซื้อจัดจ้าง

1. การเสนองบประมาณจำเป็นต้องรอกตามกำหนดเวลา
2. การทำสัญญาล่าช้าเนื่องด้วยขั้นตอนการขออนุมัติ มีหลายขั้นตอน

## ด้านสารสนเทศ

1. ข้อมูล Service Request จากทุกหน่วยงานภายในฝ่ายสารสนเทศมีความหลากหลาย จึงต้องใช้เวลาในการพิจารณาและทบทวน ข้อมูลที่ถูกต้องก่อนส่งต่อให้กับบริษัทผู้พัฒนา
2. การขึ้น Dashboard หรือข้อมูลเพื่อรายงาน Performance ของพันธกิจต่างๆ ได้ตามเวลาที่กำหนดทำได้ลดลง เนื่องจาก มีการย้ายฐานข้อมูล ประกอบกับมีจำนวนข้อมูลที่ต้องนำเข้าคลังข้อมูลที่มากขึ้น จึงพบปัญหา Job Error ที่ต้อง Config และแก้ไข ซึ่งได้ทำการแก้ไขและมีผลลัพธ์ที่ดีขึ้น

## ด้านอื่นๆ

1. การติดตามผลโครงการ พบว่ายังมีการส่งแบบประเมินมาไม่ครบและไม่ตรงตามกำหนดเวลา
2. การประชาสัมพันธ์เกี่ยวกับการจัดการขยะยังไม่ทั่วถึง
3. คู่มือเกี่ยวกับการจัดการขยะยังไม่ครอบคลุมการทำงานของบางหน่วยงาน เบื้องต้นจึงต้องมีการพูดคุยกับหน่วยงานและทำการแก้ไขเนื้อหาในคู่มือ