

รายงานผลการดำเนินงานโครงการแผนยุทธศาสตร์  
(ปีงบประมาณ 2560-2563)

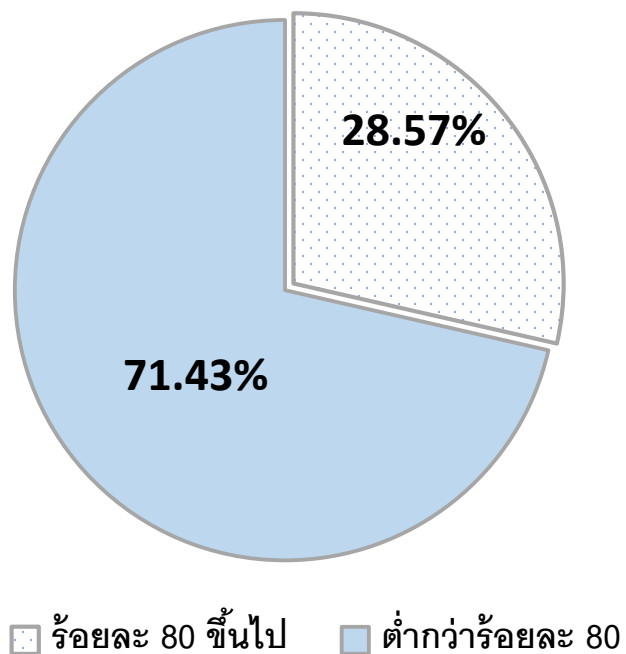
ปีงบประมาณ 2563

## สถานะของโครงการ

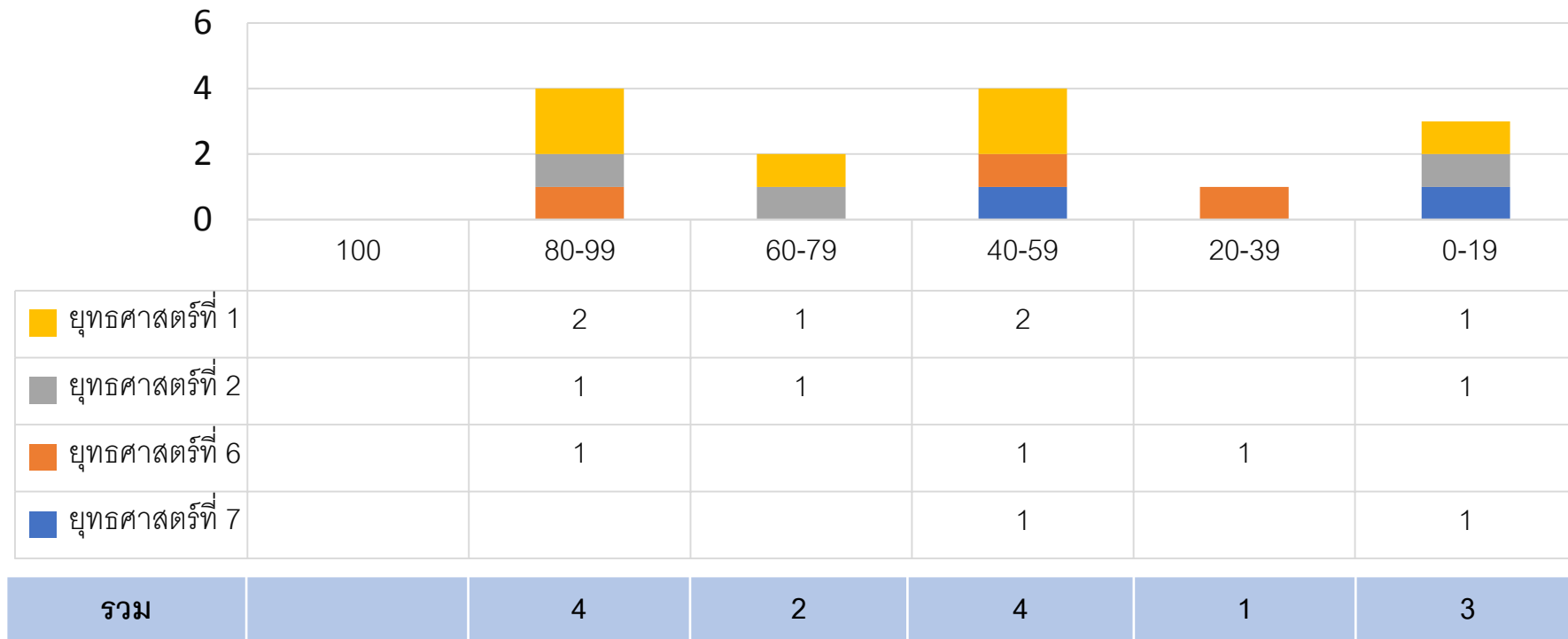
ยุทธศาสตร์	จำนวนโครงการที่ดำเนินการ ในปีงบประมาณ 2563	จำนวนโครงการที่ดำเนินการเสร็จสิ้น ปีงบประมาณ 2561-2562
ยุทธศาสตร์ที่ 1 outcome-based education	6	1
ยุทธศาสตร์ที่ 2 High impact research focus	3	
ยุทธศาสตร์ที่ 5 Professional support excellence		2
ยุทธศาสตร์ที่ 6 IT system as an enabler	3	
ยุทธศาสตร์ที่ 7 Green campus	2	
<b>รวมทั้งหมด</b>	<b>14</b>	<b>3</b>

หมายเหตุ : สำหรับการติดตามรายงานผลโครงการฯ จะดำเนินการเฉพาะโครงการที่อยู่ระหว่างดำเนินการและมีแผนปฏิบัติการ / Action Plan

# ร้อยละความสำเร็จตามตัวชี้วัดของโครงการฯ



จำนวนโครงการ

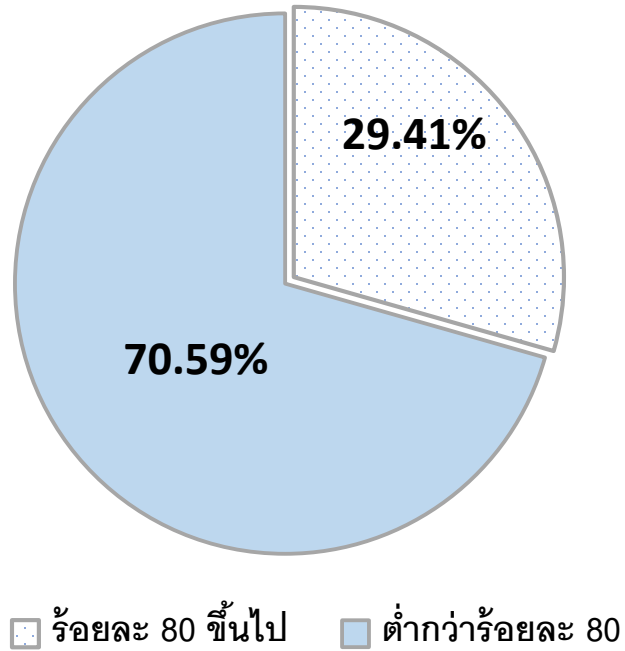


โครงการที่ดำเนินการเสร็จสิ้น ปีงบประมาณ 2561-2562 จะไม่นำมาใส่รวมด้วย

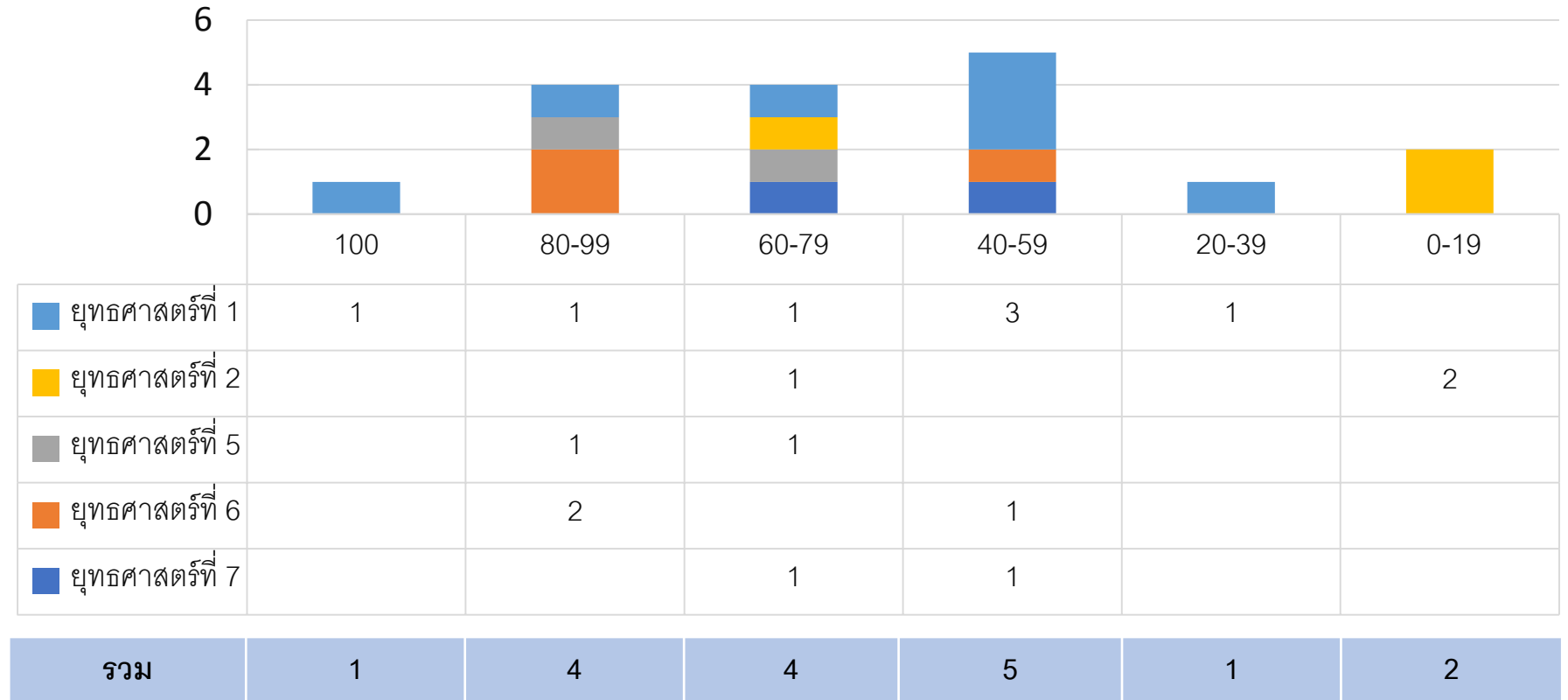
หมายเหตุ : ร้อยละความสำเร็จของโครงการฯ ปีงบประมาณ 2563

คำนวณจากผลการดำเนินงานตามตัวชี้วัดตั้งแต่ 1 ต.ค. 2562 – 30 ก.ย. 2563 เทียบกับเป้าหมายปีงบประมาณ 2563

# ร้อยละความสำเร็จตามตัวชี้วัดของโครงการฯ (ภาพรวม)



จำนวนโครงการ

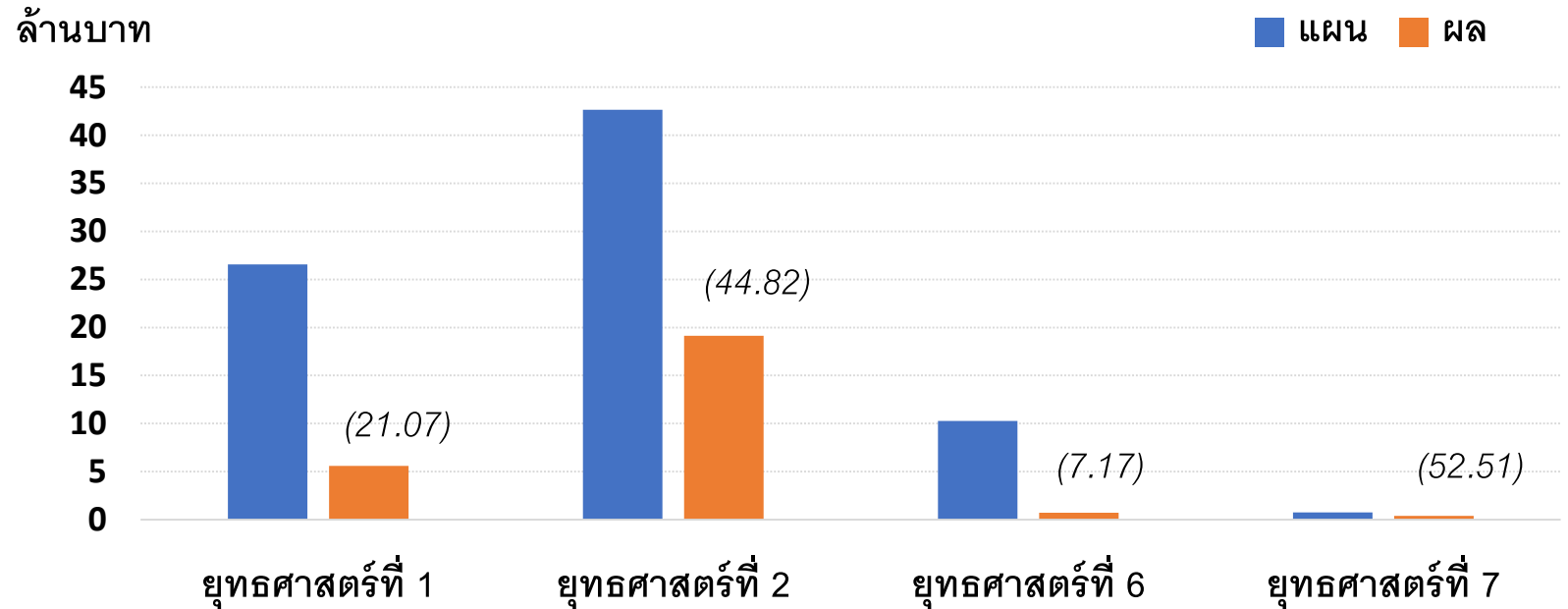
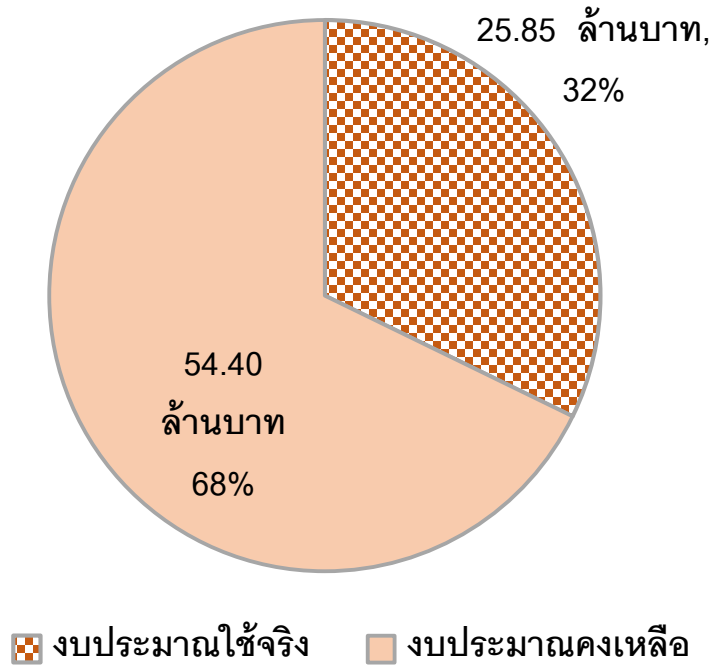


นับรวมโครงการที่ดำเนินการเสร็จสิ้น ปีงบประมาณ 2561-2562

หมายเหตุ : ร้อยละความสำเร็จภาพรวมของโครงการฯ

คำนวณจากผลการดำเนินงานตามตัวชี้วัดตั้งแต่ 1 ต.ค. 2559 – 30 ก.ย. 2563 เทียบกับเป้าหมายภาพรวมของโครงการฯ

# การเบิกจ่ายงบประมาณ



หมายเหตุ ไม่รวมงบประมาณ 2 โครงการ เนื่องจาก เป็นการอนุมัติงบประมาณทั้งโครงการ ได้แก่

- ยุทธศาสตร์ที่ 2 High impact research focus วงเงิน 46.50 ล้านบาท โดยมีการเบิกจ่าย ปีงบประมาณ 2561 36.35 ล้านบาท ปีงบประมาณ 2562 3.47 ล้านบาท ปีงบประมาณ 2563 5.25 ล้านบาท

- ยุทธศาสตร์ที่ 6 IT system as an enabler วงเงิน 40 ล้านบาท และ 45.60 ล้านบาท โดยมีการเบิกจ่าย ปีงบประมาณ 2560 18 ล้านบาท ปีงบประมาณ 2561 22.03 ล้านบาท ปีงบประมาณ 2562 12.45 ล้านบาท ปีงบประมาณ 2563 22.06 ล้านบาท

# ปัญหาอุปสรรค

## ด้านสารสนเทศ

1. ระบบ E-learning ไม่เอื้ออำนวยต่อการใช้งาน *(โครงการฯ ของยุทธศาสตร์ที่ 1)*
2. เนื่องจากผู้บริหารไม่ได้ให้ความสำคัญ (Priority) ในการดำเนินโครงการ EA อยู่ในลำดับต้น จำนวนบุคลากรจึงถูกพิจารณาให้ดำเนินโครงการที่มีความสำคัญในระดับสูงกว่า *(โครงการฯ ของยุทธศาสตร์ที่ 6)*

## ด้านสถานที่

1. สถานที่ในการจัดกิจกรรมกลุ่มใหญ่ และกลุ่มย่อย มีไม่เพียงพอ *(โครงการฯ ของยุทธศาสตร์ที่ 1)*

## ด้านบุคลากร

1. บุคลากรมีไม่เพียงพอกับภาระงานที่เพิ่มเติม *(โครงการฯ ของยุทธศาสตร์ที่ 6)*

## ด้านอื่น ๆ

1. สถานการณ์การระบาดของเชื้อไวรัส COVID-19 ส่งผลกระทบต่อการดำเนินงานของโครงการฯ ทำให้ไม่สามารถดำเนินการได้ตามที่วางแผนไว้ *(โครงการฯ ของยุทธศาสตร์ที่ 1, 6, 7)*
2. มีการปรับเปลี่ยน Requirement ทำให้เกิดล่าช้าไม่เป็นไปตามแผน *(โครงการฯ ของยุทธศาสตร์ที่ 6)*
3. มีการทิ้งขยะผิดประเภท เช่น ทิ้งขยะทั่วไปลงในถังขยะรีไซเคิล เป็นต้น *(โครงการฯ ของยุทธศาสตร์ที่ 7)*

# สิ่งที่ต้องการให้คณะฯ สนับสนุน

## ด้านการศึกษา

1. การจัดเวลาให้นักศึกษาได้มีโอกาสทำงานวิจัยเพิ่มขึ้น (*โครงการฯ ของยุทธศาสตร์ที่ 1*)

## ด้านงบประมาณ

1. การเปิดโอกาสให้ของบประมาณได้แบบไม่ต้องรอตามรอบ (*โครงการฯ ของยุทธศาสตร์ที่ 6*)

## ด้านสารสนเทศ

1. มีระบบสารสนเทศที่ช่วยสนับสนุนในการส่ง Portfolio เช่น SLCM (*โครงการฯ ของยุทธศาสตร์ที่ 1*)

## ด้านบุคลากร

1. การนับภาระงาน (PA) ให้กับอาจารย์ที่ปรึกษาวิจัย (*โครงการฯ ของยุทธศาสตร์ที่ 1*)
2. อนุมัติอัตรากำลังให้รองรับต่อการพัฒนางาน แต่ด้วยอัตราจ้างบุคลากรไม่สามารถดึงผู้เชี่ยวชาญมาร่วมงานได้ และอัตรารักษาบุคลากรให้อยู่ต่อได้ยาก (*โครงการฯ ของยุทธศาสตร์ที่ 6*)
3. สนับสนุนบุคลากรที่มีทักษะทางด้านวิทยาศาสตร์สุขภาพ โดยนำมาเพิ่มทักษะด้านสารสนเทศและการวิเคราะห์ข้อมูล จะช่วยให้แก้ปัญหาบุคลากรขาดแคลนและช่วยให้การนำข้อมูลไปใช้สามารถตอบสนองต่อการบริการและการวิจัยได้มากขึ้น (*โครงการฯ ของยุทธศาสตร์ที่ 6*)
4. การมีส่วนร่วมในการดำเนินโครงการจากผู้เกี่ยวข้องของคณะฯ เพื่อให้การทำงานสามารถบรรลุผลสำเร็จได้ตามเป้าหมาย (*โครงการฯ ของยุทธศาสตร์ที่ 6*)