

รายงานผลการดำเนินงานโครงการแผนยุทธศาสตร์
(ปีงบประมาณ 2560-2563)

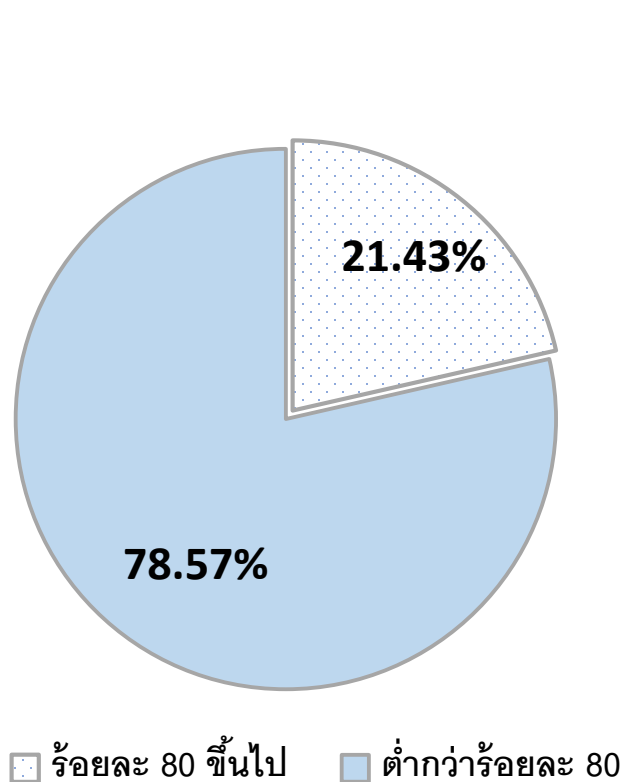
ปีงบประมาณ 2563 ไตรมาส 3

สถานะของโครงการ

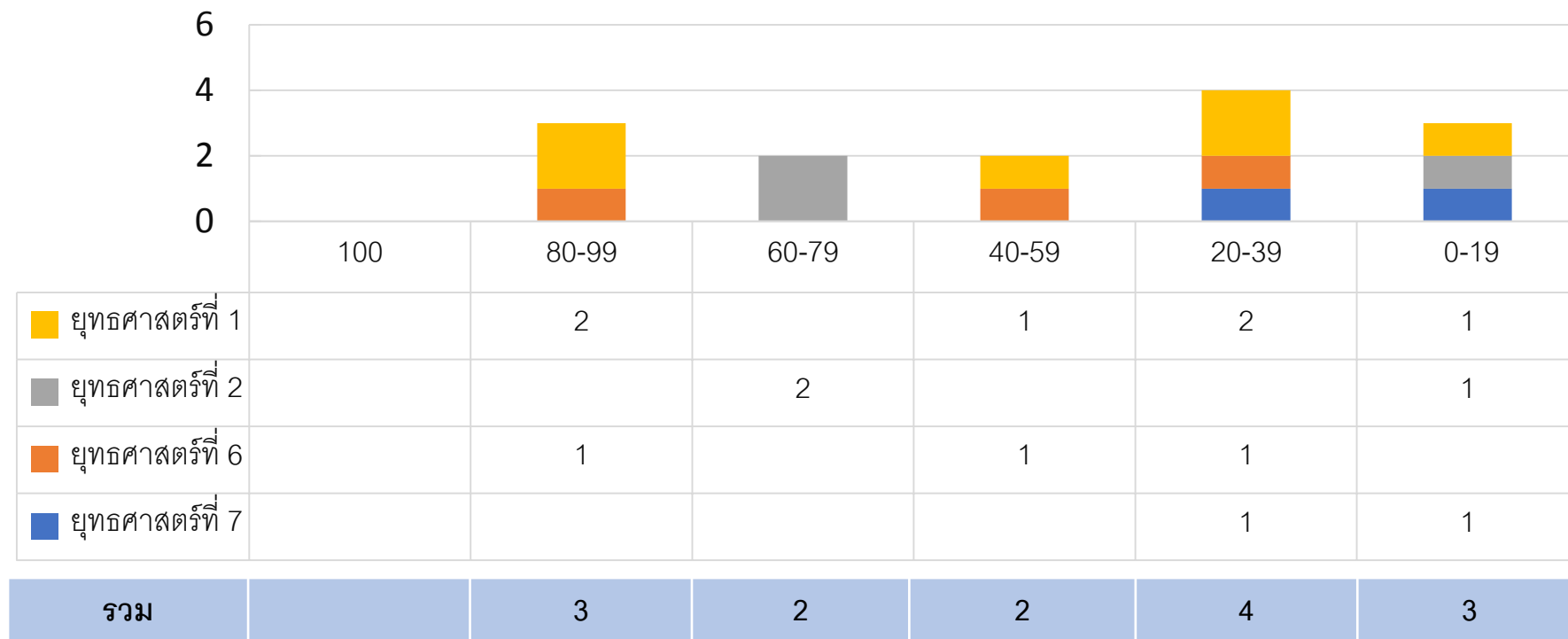
ยุทธศาสตร์	จำนวนโครงการ ที่อยู่ระหว่าง ดำเนินการ	จำนวนโครงการที่ ดำเนินการเสร็จสิ้น ปีงบประมาณ 2561-2562
ยุทธศาสตร์ที่ 1 outcome-based education	6	1
ยุทธศาสตร์ที่ 2 High impact research focus	3	
ยุทธศาสตร์ที่ 5 Professional support excellence		2
ยุทธศาสตร์ที่ 6 IT system as an enabler	3	
ยุทธศาสตร์ที่ 7 Green campus	2	
รวมทั้งหมด	14	3

หมายเหตุ : สำหรับการติดตามรายงานผลโครงการฯ จะดำเนินการเฉพาะโครงการที่อยู่ระหว่างดำเนินการและมีแผนปฏิบัติการ / Action Plan

ร้อยละความสำเร็จตามตัวชี้วัดของโครงการฯ



จำนวนโครงการ

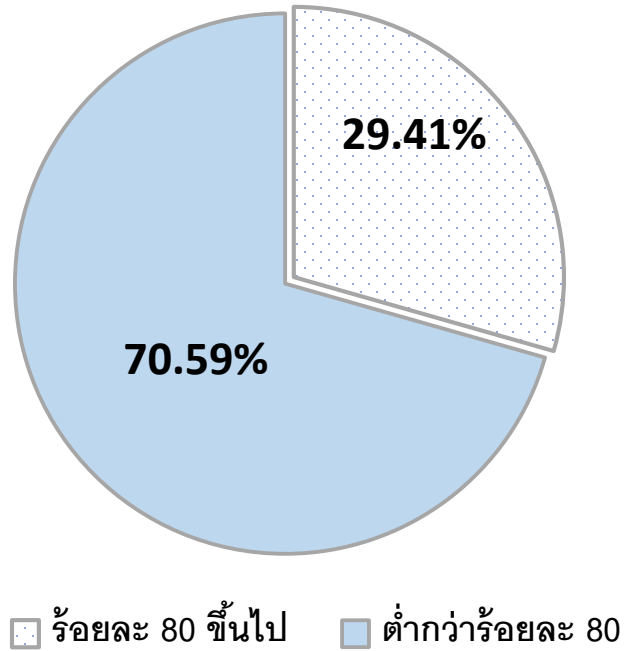


โครงการที่ดำเนินการเสร็จสิ้น ปีงบประมาณ 2561-2562 จะไม่นำมาใส่รวมด้วย

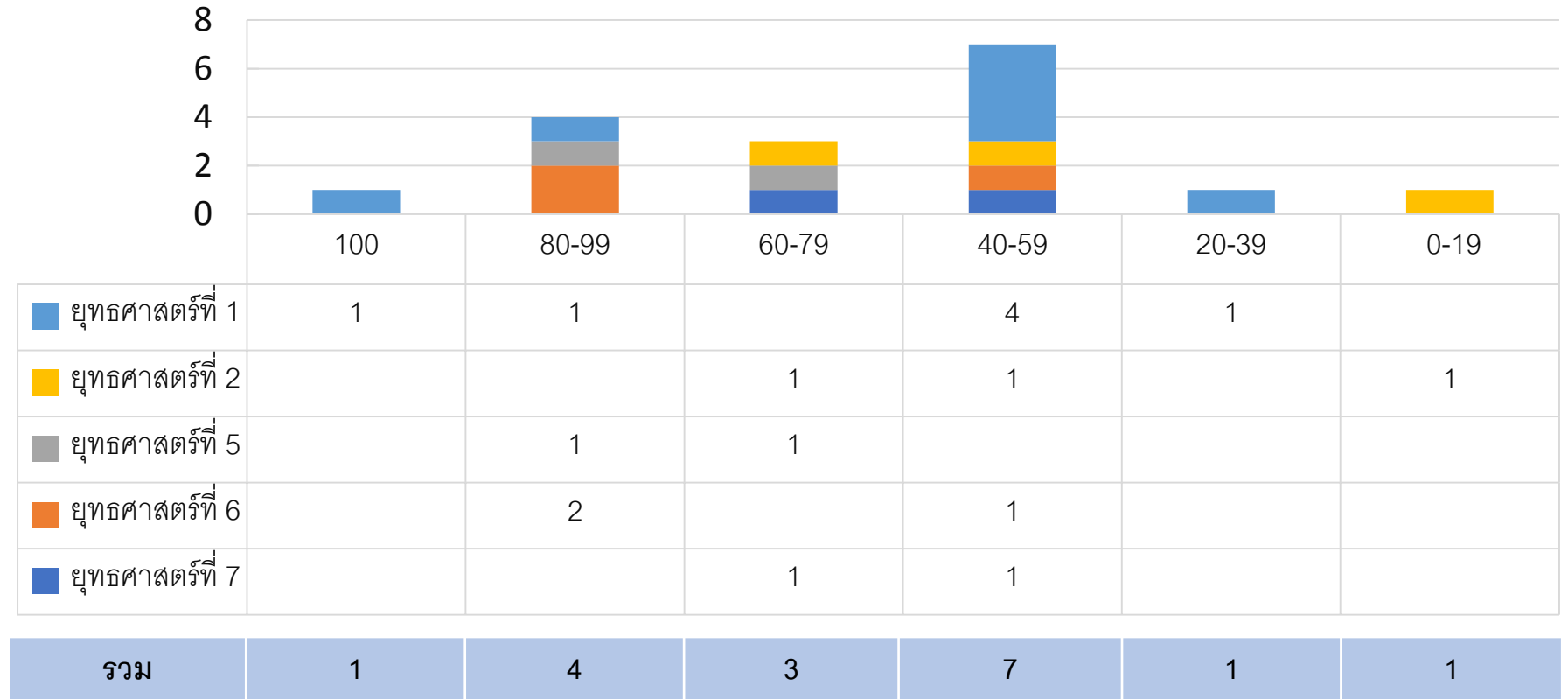
หมายเหตุ : ร้อยละความสำเร็จของโครงการฯ ปีงบประมาณ 2563

คำนวณจากผลการดำเนินงานตามตัวชี้วัดตั้งแต่ 1 ต.ค. 2562 – 30 มิ.ย. 2563 เทียบกับเป้าหมายปีงบประมาณ 2563

ร้อยละความสำเร็จตามตัวชี้วัดของโครงการฯ (ภาพรวม)



จำนวนโครงการ

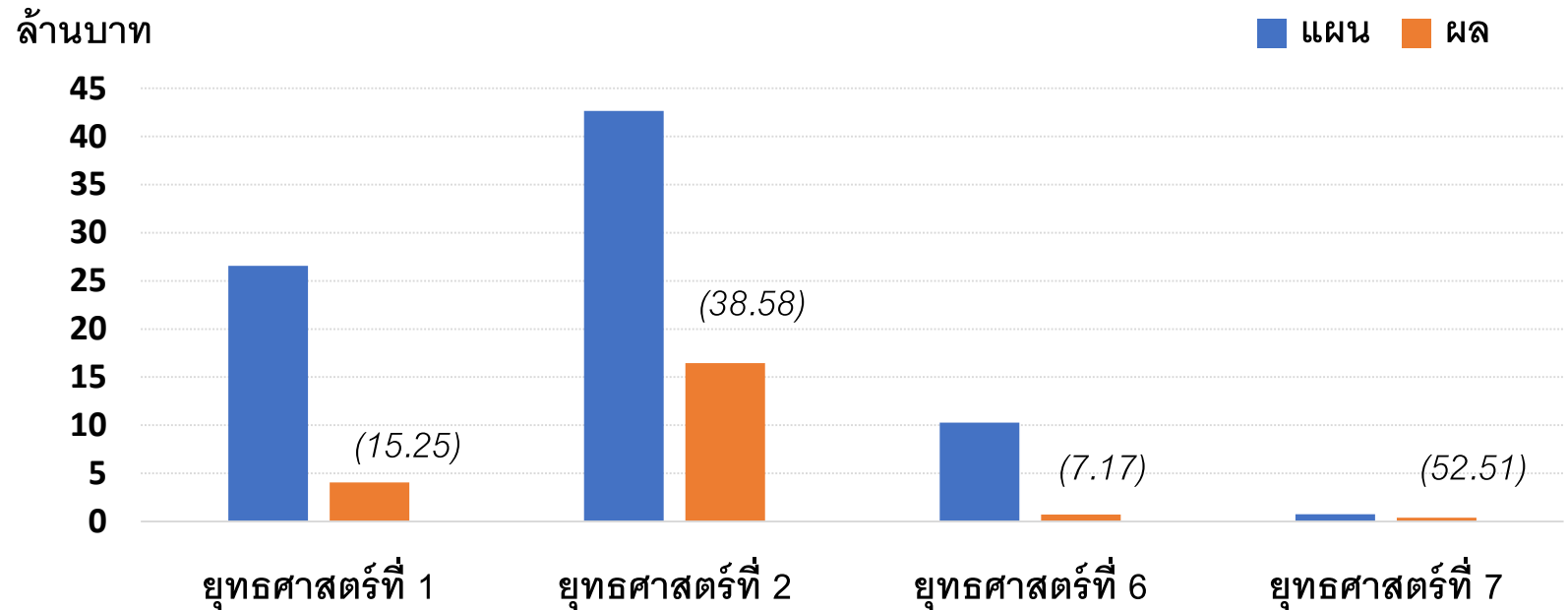
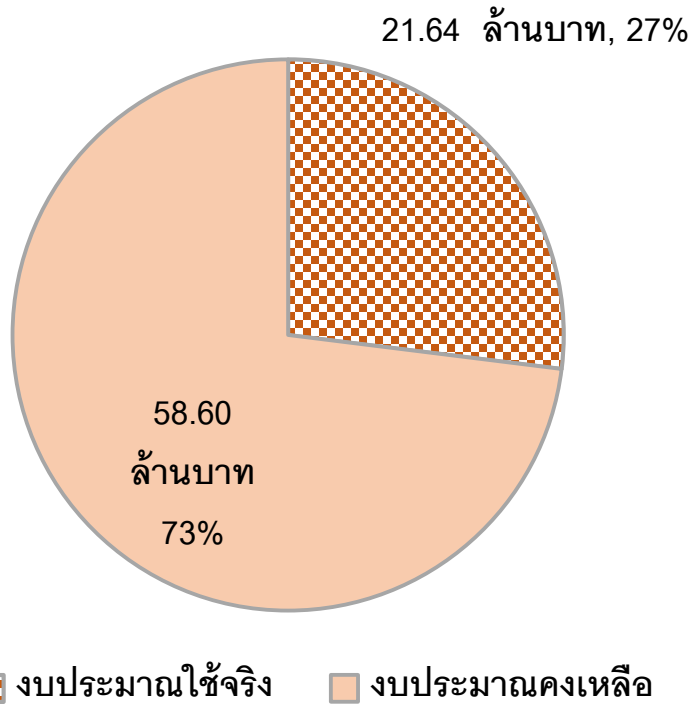


นับรวมโครงการที่ดำเนินการเสร็จสิ้น ปีงบประมาณ 2561-2562

หมายเหตุ : ร้อยละความสำเร็จภาพรวมของโครงการฯ

คำนวณจากผลการดำเนินงานตามตัวชี้วัดตั้งแต่ 1 ต.ค. 2559 – 30 มิ.ย. 2563 เทียบกับเป้าหมายภาพรวมของโครงการฯ

การเบิกจ่ายงบประมาณ



หมายเหตุ ไม่รวมงบประมาณ 2 โครงการ เนื่องจาก เป็นการอนุมัติงบประมาณทั้งโครงการ ได้แก่

- ยุทธศาสตร์ที่ 2 High impact research focus วงเงิน 46.50 ล้านบาท โดยมีการเบิกจ่าย ปีงบประมาณ 2561 36.35 ล้านบาท ปีงบประมาณ 2562 3.47 ล้านบาท ปีงบประมาณ 2563 ไตรมาส 1-3 3.59 ล้านบาท

- ยุทธศาสตร์ที่ 6 IT system as an enabler วงเงิน 40 ล้านบาท และ 45.60 ล้านบาท โดยมีการเบิกจ่าย ปีงบประมาณ 2560 18 ล้านบาท ปีงบประมาณ 2561 22.03 ล้านบาท ปีงบประมาณ 2562 12.45 ล้านบาท ปีงบประมาณ 2563 ไตรมาส 1-3 14.96 ล้านบาท

ปัญหาอุปสรรค

ด้านบุคลากร

1. บุคลากรมีไม่เพียงพอ (*โครงการฯ ของยุทธศาสตร์ที่ 6*)

ด้านสารสนเทศ

1. สถานการณ์การระบาดของเชื้อไวรัส COVID-19 ส่งผลกระทบต่อโครงการฯ ทำให้ต้องปรับเปลี่ยนการจัดกิจกรรมเป็นผ่านระบบ Online แต่ระบบ (ระบบ E-learning) ไม่เอื้ออำนวยต่อการทำงาน (*โครงการฯ ของยุทธศาสตร์ที่ 1*)

ด้านอื่นๆ

1. มีการปรับเปลี่ยน Requirements เพิ่มเติมตลอดเวลา ทำให้การดำเนินงานล่าช้ากว่าแผนที่กำหนดไว้ (*โครงการฯ ของยุทธศาสตร์ที่ 6*)
2. มีการทิ้งขยะผิดประเภท เช่น ทิ้งขยะอันตราย ชุมชนลงในถังขยะเคมีบำบัด เป็นต้น (*โครงการฯ ของยุทธศาสตร์ที่ 7*)
3. สถานการณ์การระบาดของเชื้อไวรัส COVID-19 ส่งผลกระทบต่อการทำงานของโครงการฯ ทำให้ไม่สามารถดำเนินการได้ตามที่วางแผนไว้ (*โครงการฯ ของยุทธศาสตร์ที่ 1, 6, 7*)

สิ่งที่ต้องการให้คณะฯ สนับสนุน

ด้านงบประมาณ

1. การเปิดโอกาสให้ของบประมาณได้แบบไม่ต้องรอตามรอบ (โครงการฯ ของยุทธศาสตร์ที่ 6)

ด้านสถานที่

1. ห้องเรียนขนาด 200 คน (โครงการฯ ของยุทธศาสตร์ที่ 1)
2. สนับสนุนในการประสานงานขอใช้ห้องเรียนของคณะวิทยาศาสตร์ ม.มหิดล (โครงการฯ ของยุทธศาสตร์ที่ 1)

ด้านสารสนเทศ

1. มีระบบสารสนเทศที่ช่วยสนับสนุนในการส่ง Portfolio เช่น SLCM (โครงการฯ ของยุทธศาสตร์ที่ 1)

ด้านบุคลากร

1. การประชาสัมพันธ์ไปยังอาจารย์ในภาควิชา เพื่อเข้าร่วมเป็นอาจารย์ที่ปรึกษาวิจัยฯ และการพัฒนาอาจารย์ให้มีความถนัดในการทำวิจัย (โครงการฯ ของยุทธศาสตร์ที่ 1)
2. อัตราจ้างบุคลากรไม่สามารถดึงผู้เชี่ยวชาญมาร่วมงานได้ และดำรงรักษาบุคลากรให้อยู่ต่อได้ยาก (โครงการฯ ของยุทธศาสตร์ที่ 6)
3. สนับสนุนบุคลากรที่มีทักษะทางด้านวิทยาศาสตร์สุขภาพ โดยนำมาเพิ่มทักษะด้านสารสนเทศและการวิเคราะห์ข้อมูล จะช่วยให้แก้ปัญหาบุคลากรขาดแคลนและช่วยให้การนำข้อมูลไปใช้สามารถตอบสนองต่อการบริการและการวิจัยได้มากขึ้น (โครงการฯ ของยุทธศาสตร์ที่ 6)
4. การมีส่วนร่วมในการดำเนินโครงการจากผู้เกี่ยวข้องของคณะฯ เพื่อให้การทำงานสามารถบรรลุผลสำเร็จได้ตามเป้าหมาย (โครงการฯ ของยุทธศาสตร์ที่ 6)