

รายงานผลการดำเนินงานโครงการแผนยุทธศาสตร์
(ปีงบประมาณ 2560-2563)

ปีงบประมาณ 2563 ไตรมาส 1

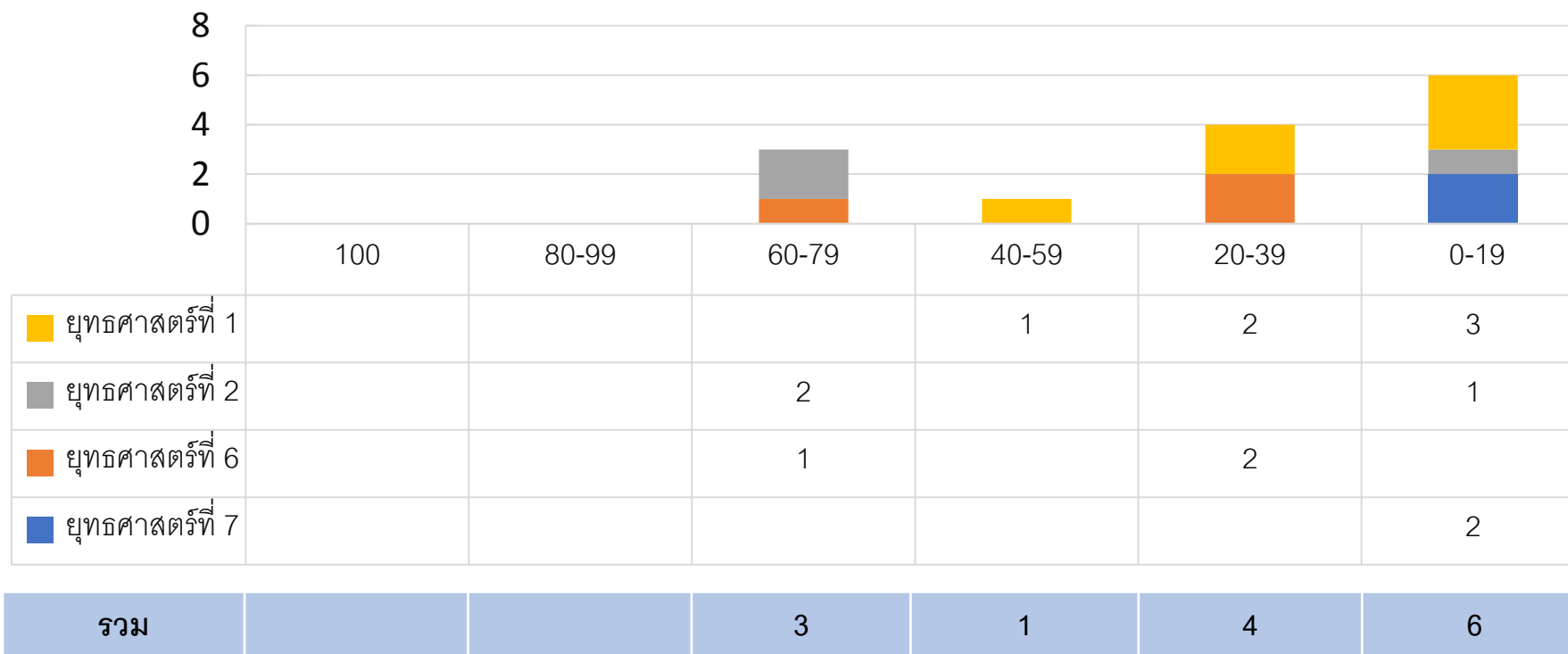
สถานะของโครงการ

ยุทธศาสตร์	จำนวนโครงการ ที่อยู่ระหว่าง ดำเนินการ	จำนวนโครงการที่ ดำเนินการเสร็จสิ้น ปีงบประมาณ 2561-2562
ยุทธศาสตร์ที่ 1 outcome-based education	6	1
ยุทธศาสตร์ที่ 2 High impact research focus	3	
ยุทธศาสตร์ที่ 5 Professional support excellence		2
ยุทธศาสตร์ที่ 6 IT system as an enabler	3	
ยุทธศาสตร์ที่ 7 Green campus	2	
รวมทั้งหมด	14	3

หมายเหตุ : สำหรับการติดตามรายงานผลโครงการฯ จะดำเนินการเฉพาะโครงการที่อยู่ระหว่างดำเนินการและมีแผนปฏิบัติการ / Action Plan

ร้อยละความสำเร็จตามตัวชี้วัดของโครงการฯ

จำนวนโครงการ

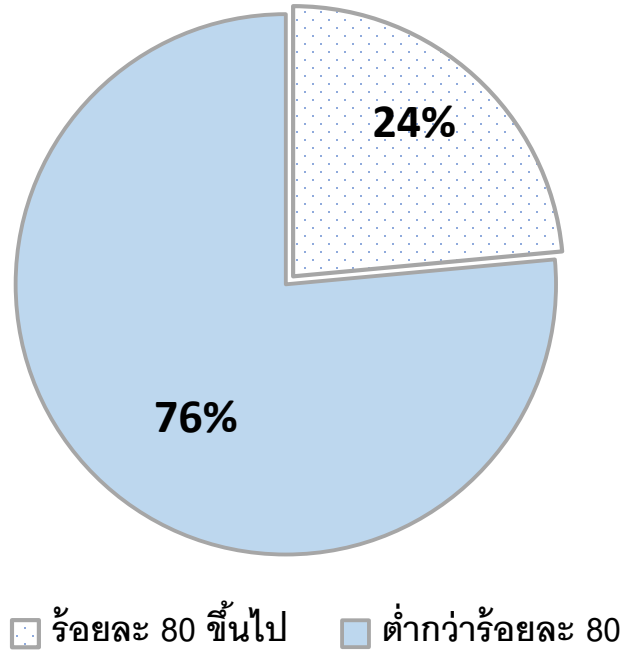


โครงการที่ดำเนินการเสร็จสิ้น ปีงบประมาณ 2561-2562 จะไม่นำมาใส่รวมด้วย

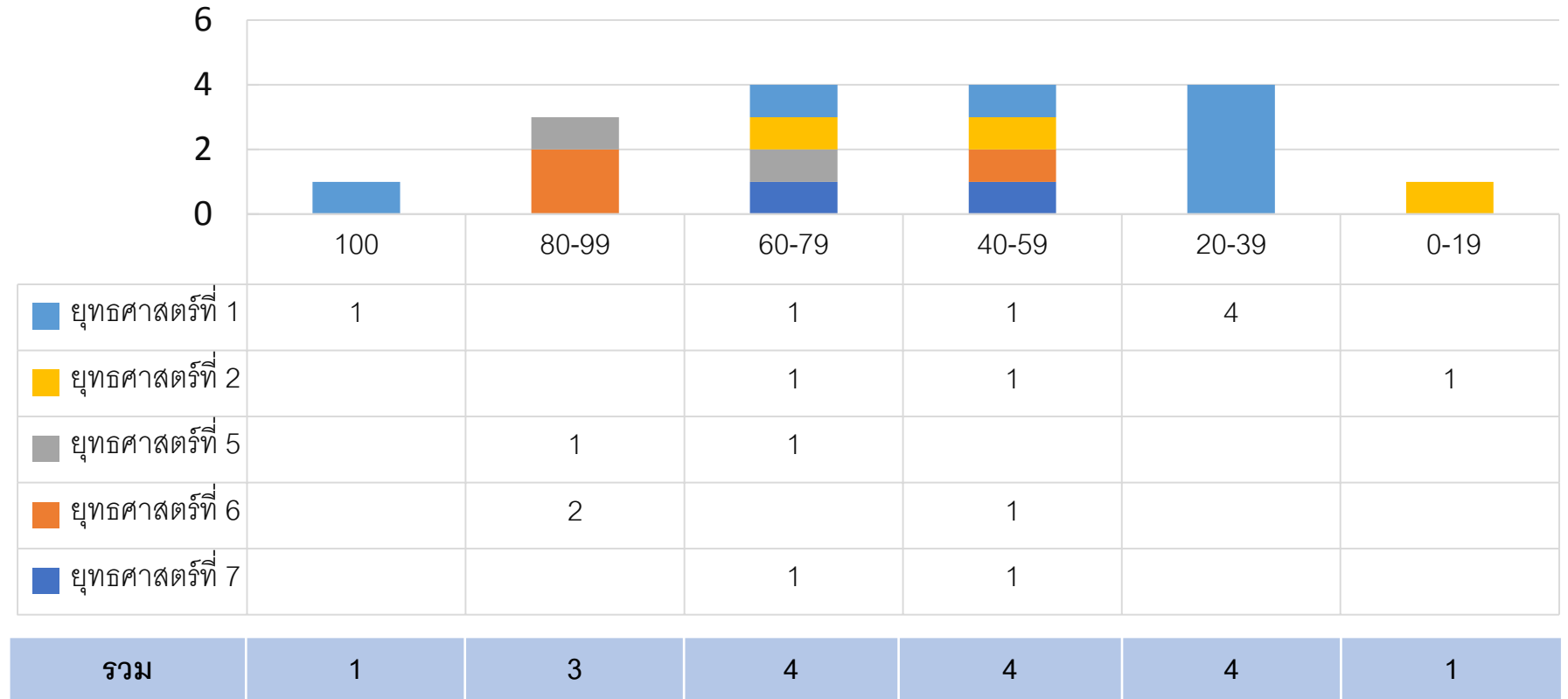
หมายเหตุ : ร้อยละความสำเร็จของโครงการฯ ปีงบประมาณ 2563

คำนวณจากผลการดำเนินงานตามตัวชี้วัดตั้งแต่ 1 ต.ค. - 30 ธ.ค. 2562 เทียบกับเป้าหมายปีงบประมาณ 2563

ร้อยละความสำเร็จตามตัวชี้วัดของโครงการฯ (ภาพรวม)



จำนวนโครงการ

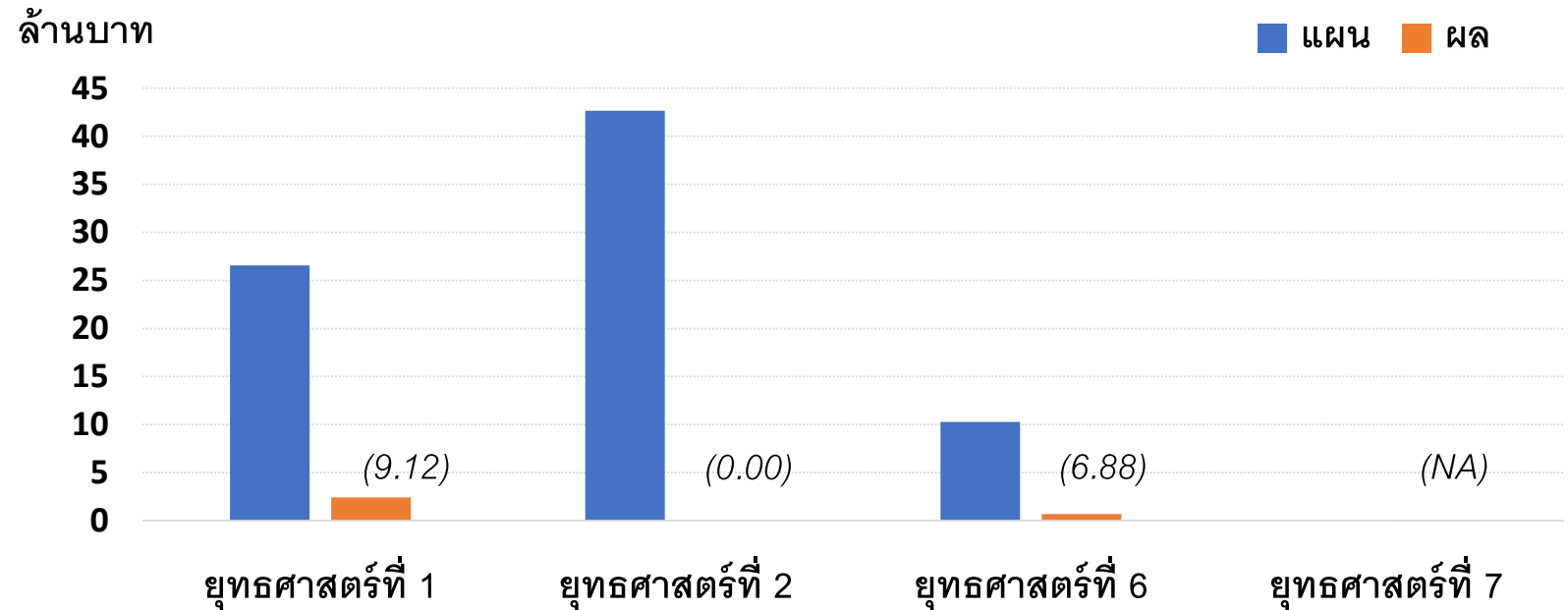
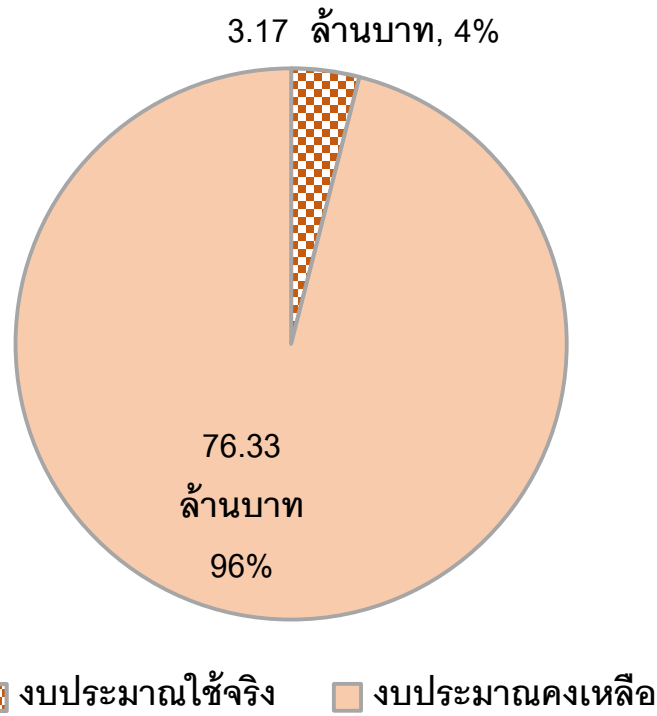


นับรวมโครงการที่ดำเนินการเสร็จสิ้น ปีงบประมาณ 2561-2562

หมายเหตุ : ร้อยละความสำเร็จภาพรวมของโครงการฯ

คำนวณจากผลการดำเนินงานตามตัวชี้วัดตั้งแต่ 1 ต.ค. 2559 - 30 ธ.ค. 2562 เทียบกับเป้าหมายภาพรวมของโครงการฯ

การเบิกจ่ายงบประมาณ



หมายเหตุ ไม่รวมงบประมาณ 2 โครงการ เนื่องจาก เป็นการอนุมัติงบประมาณทั้งโครงการ ได้แก่

- ยุทธศาสตร์ที่ 2 High impact research focus วงเงิน 46.50 ล้านบาท โดยมีการเบิกจ่าย ปีงบประมาณ 2561 36.35 ล้านบาท ปีงบประมาณ 2562 3.47 ล้านบาท ปีงบประมาณ 2563 ไตรมาส 1 2.58 ล้านบาท

- ยุทธศาสตร์ที่ 6 IT system as an enabler วงเงิน 40 ล้านบาท และ 45.60 ล้านบาท โดยมีการเบิกจ่าย ปีงบประมาณ 2560 18 ล้านบาท ปีงบประมาณ 2561 22.03 ล้านบาท ปีงบประมาณ 2562 12.45 ล้านบาท

ปัญหาอุปสรรค

ด้านบุคลากร

1. บุคลากรมีไม่เพียงพอกับภาระงาน

ด้านการศึกษา

1. จำนวนนักศึกษาและอาจารย์ที่ปรึกษาเข้าร่วมกิจกรรมลดลง เนื่องจากนักศึกษามีเวลาว่างน้อย และอาจารย์กับนักศึกษามีเวลาว่างไม่ตรงกัน

ด้านกายภาพ

1. มีการทิ้งขยะผิดประเภท เช่น ทิ้งขวดสารเคมีลงขยะรีไซเคิล ทิ้งขยะติดเชือลงถุงขยะอันตราย เป็นต้น
2. บุคลากรและเจ้าหน้าที่ยังมีการสับสนในการทิ้งขยะทั่วไปกับขยะรีไซเคิล

ด้านสถานที่

1. สถานที่ในการจัดกิจกรรมมีไม่เพียงพอ

ปัญหาอุปสรรค

ด้านสารสนเทศ

1. เนื่องจากผู้บริหารไม่ได้ให้ความสำคัญ (Priority) ในการดำเนินโครงการ EA อยู่ในลำดับต้น จำนวนบุคลากรจึงถูกพิจารณาให้ดำเนินโครงการที่มีความสำคัญในระดับสูงกว่า (*Enterprise Architecture*)
2. ความหลากหลายของกระบวนการทำงานจากทุกหน่วยงานภายในฝ่ายสารสนเทศ จึงต้องใช้เวลาในการพิจารณาและทบทวนข้อมูล (*Customer Service Improvement*)
3. มีการปรับเปลี่ยน Requirement และมีภาระงานด่วนแทรก จึงทำให้เกิดล่าช้าไม่เป็นไปตามแผน (*พัฒนาระบบสารสนเทศ CNMI*)
4. เทคโนโลยีเกี่ยวกับ Big Data มีการเปลี่ยนแปลงอย่างรวดเร็ว ประกอบกับ Requirements ภายในคณะฯ ที่มีการเปลี่ยนแปลงเพิ่มเติมตลอดเวลา จึงมีความจำเป็นต้องพิจารณาเปลี่ยนแปลง TOR ให้เหมาะสม (*พัฒนา Data Visualization*)

สิ่งที่ต้องการให้คณะฯ สนับสนุน

ด้านงบประมาณ

1. การเปิดโอกาสให้ของบประมาณได้แบบไม่ต้องรอตามรอบ จะช่วยให้ได้ระบบที่มีประสิทธิภาพและทันสมัยในงบประมาณที่เหมาะสม

ด้านบุคลากร

1. อัตราจ้างบุคลากรไม่สามารถดึงผู้เชี่ยวชาญมาร่วมงานได้ และธำรงรักษาบุคลากรให้อยู่ต่อได้ยาก
2. สนับสนุนบุคลากรที่มีทักษะทางด้านวิทยาศาสตร์สุขภาพ โดยนำมาเพิ่มทักษะด้านสารสนเทศและการวิเคราะห์ข้อมูล จะช่วยให้แก้ปัญหาบุคลากรขาดแคลนและช่วยให้การนำข้อมูลไปใช้สามารถตอบสนองต่อการบริการและการวิจัยได้มากขึ้น

ด้านสารสนเทศ

1. การมีส่วนร่วมในการดำเนินโครงการจากผู้เกี่ยวข้องของคณะฯ เพื่อให้การทำงานสามารถบรรลุผลสำเร็จได้ตามเป้าหมาย

ด้านสถานที่

1. ห้องเรียนขนาด 200 คน

ด้านการศึกษา

1. การประชาสัมพันธ์ไปยังอาจารย์ในภาควิชา เพื่อเข้าร่วมเป็นอาจารย์ที่ปรึกษาวิจัยฯ เพิ่มขึ้น