



# ศูนย์พิษวิทยารามาธิบดี

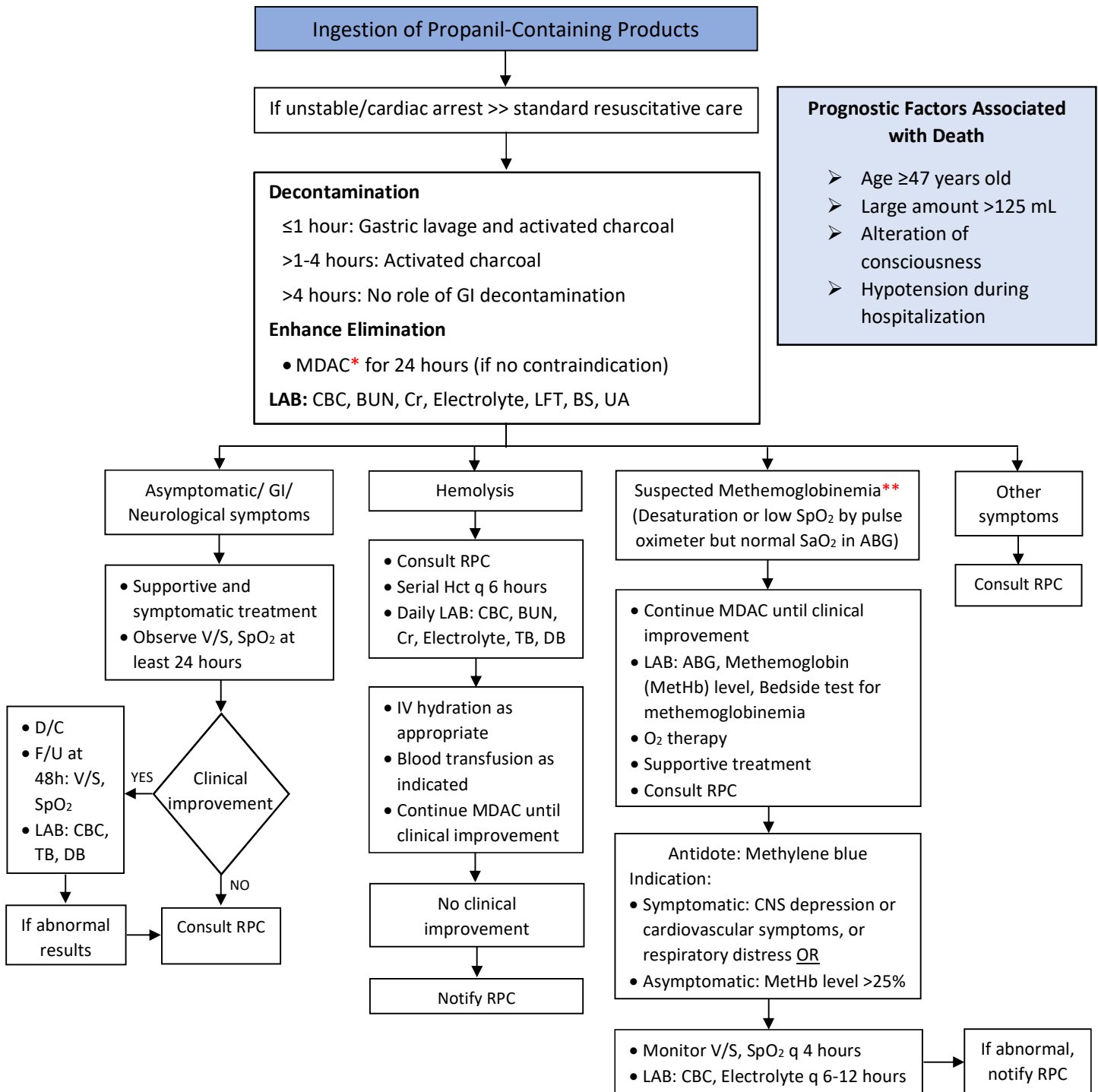
คณะแพทยศาสตร์โรงพยาบาลรามาธิบดี มหาวิทยาลัยมหิดล

อาคารสุโขพลต ถนนสุขุโขทัย กรุงเทพมหานคร 10300 สายด่วน 1367 โทรสาร 0-2201-1084

## RAMATHIBODI POISON CENTER

Faculty of Medicine Ramathibodi Hospital, Mahidol University

Sukho Place Building, Sukhothai Rd., Bangkok 10300 Hotline 1367



\*MDAC (Multiple doses of activated charcoal): Activated charcoal 1 gm/Kg oral then 0.5 gm/Kg oral q 4-6 hours

\*\*เอกสารการดูแลรักษาภาวะ Methemoglobinemia

### References

- Rittilert P, Sriapha C, Tongpoo A, Pradoo A, Wananukul W, Trakulsrichai S. Clinical characteristics, treatment and outcomes of acute propanil poisoning in a 7-year retrospective cohort study. *Toxicol Rep* 2022;4(9):1180-8.
- Farmer BM, Nelson LS. Dysmethemoglobinemias. In: Tintinalli JE, Ma OJ, Yealy DM, Meckler GD, Stapczynski JS, Cline DM, Thomas SH, editors. *Tintinalli's Emergency Medicine: A Comprehensive Study Guide*, 9th ed. McGraw-Hill Education: New York, NY; 2020. p. 1329-32.

เอกสารนี้จัดทำขึ้นเพื่อเป็นข้อเสนอแนะในการดูแลรักษา การตัดสินใจเพื่อให้การรักษาในผู้ป่วยแต่ละรายขึ้นอยู่กับดุลพินิจของแพทย์เจ้าของไข้เป็นหลัก