



ศูนย์พิษวิทยารามาธิบดี

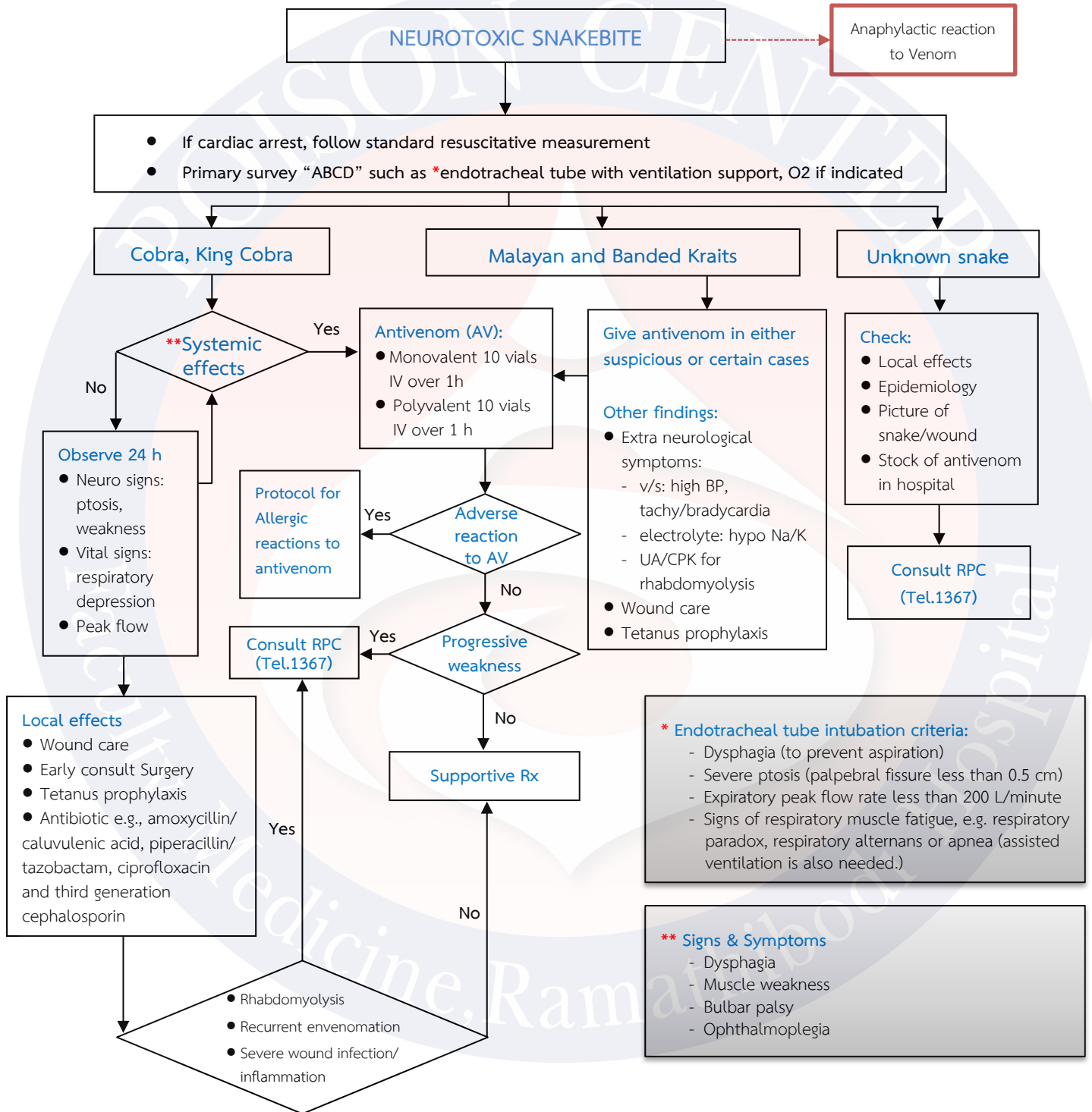
คณะแพทยศาสตร์โรงพยาบาลรามาธิบดี มหาวิทยาลัยมหิดล

อาคารสุโขเพลส ถนนสุโขทัย กรุงเทพมหานคร 10300 สายด่วน 1367 โทรสาร 0-2201-1084

RAMATHIBODIPOISONCENTER

Faculty of Medicine Ramathibodi Hospital, Mahidol University

Sukho Place Building, Sukhothai Rd., Bangkok 10300 Hotline 1367



References:

1. Sibunruang S., Suteparuk S., Sitprijia V. Manual of Practical Management of Snakebites and Animal Toxin Injury. Pentagon Advertising; Bangkok, Thailand: 2013.063659.pdf&ved=2ahUKEwjM15SmxPSCAxWsfGwGHU0FAT4QFnoECBAQ&usq=AovVaw3gRkVHuDSWdclmKB_KUC63
2. Tansuwannarat P, Tongpoo A, Phongsawad S, Sriapha C, Wanankul W, Trakulsrichai S. A Retrospective Cohort Study of Cobra Envenomation: Clinical Characteristics, Treatments, and Outcomes. *Toxins (Basel)*. 2023;15(7):468.
3. Tongpoo A, Sriapha C, Pradoo A, Udomsubpayakul U, Srisuma S, Wanankul W, Trakulsrichai S. Krait envenomation in Thailand. *Ther Clin Risk Manag*. 2018 ;14:1711-1717.

เอกสารนี้จัดทำเพื่อเป็นข้อเสนอแนะในการดูแลรักษา การตัดสินใจ เพื่อให้การรักษาในผู้ป่วยแต่ละรายขึ้นอยู่กับดุลยพินิจของแพทย์เจ้าของไข้เป็นหลัก