

❖ อาการที่สำคัญของโรคข้อเสื่อม ได้แก่

- ❤ ปวดข้อ
- ❤ มีเสียงดังกรอกรบ ในข้อเวลาเคลื่อนไหว
- ❤ ข้อยึดติด
- ❤ ข้อบวม
- ❤ ข้อเท้าโก่งงอ

❖ ปัจจัยเสี่ยงที่ทำให้เกิดข้อเสื่อม

อายุ เมื่ออายุมากขึ้นจะพบอุบัติการณ์ของโรคข้อเสื่อมมากขึ้น
เพศ ผู้หญิงมีโอกาสเป็นโรคข้อเสื่อมมากกว่าผู้ชาย 2 เท่า
ความอ้วน เนื่องจากโรคข้อเสื่อมมักเกิดกับข้อที่ต้องรับน้ำหนัก เช่น ข้อเข่า ข้อสะโพก เป็นต้น

การได้รับบาดเจ็บบริเวณข้อ ผู้ที่เคยได้รับบาดเจ็บที่ข้อเข่าไม่ว่าจะเป็นการกระตุกข้อแตกหรือเอ็นฉีก จะทำให้ข้อเสื่อมได้

อิริยาบถ จากการใช้ข้อในชีวิตประจำวันมาก เช่น นั่งคุกเข่า นั่งยองๆ นั่งไขว่ห้าง นั่งพับเพียบ เป็นต้น

โรคข้ออักเสบชนิดอื่นๆ เช่น โรคข้ออักเสบรูมาตอยด์

❖ คำแนะนำสำหรับผู้ป่วยโรคข้อเข่าเสื่อม

1. ปรับเปลี่ยนพฤติกรรมประจำวัน

⚠ หลีกเลี่ยงอิริยาบถที่ไม่เหมาะสม เช่น นั่งยองๆ นั่งพับเพียบ, นั่งคุกเข่า, นั่งขัดสมาธิ เป็นต้น

⚠ หลีกเลี่ยงการขึ้นลงบันไดบ่อยๆ เพราะการขึ้นลงบันไดแต่ละครั้งเข่าจะรับน้ำหนักมากกว่าปกติหลายเท่าตัว

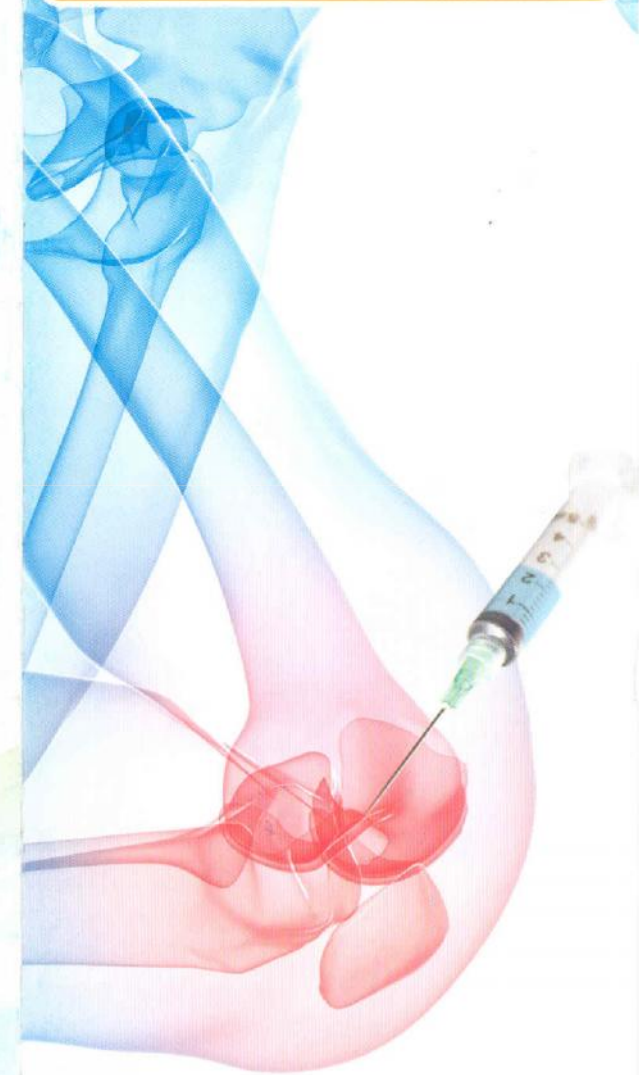
2. การควบคุมน้ำหนักตัว ไม่ให้มากเกินไป

3. ออกกำลังกายเพื่อบริหารกล้ามเนื้อรอบข้ออย่างสม่ำเสมอ



น้ำเลี้ยงข้อเทียม
ROTTERPHARM MADUS
บริษัท ร็อตคำฟาร์ม (ประเทศไทย) จำกัด
594 ถนนพหลโยธิน แขวงจตุจักร เขตจตุจักร กรุงเทพฯ 10100

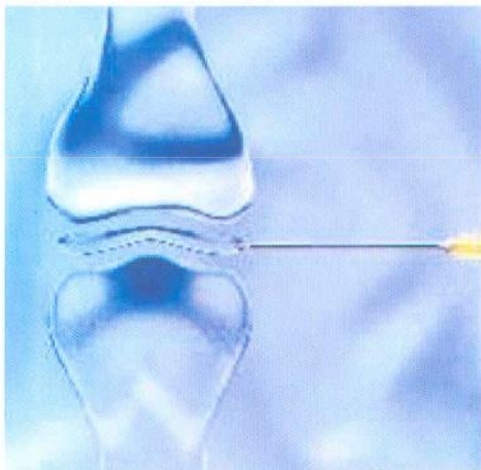
น้ำเลี้ยงข้อเทียม



โรคข้อเสื่อม

โรคข้อเสื่อม เป็นโรคข้ออักเสบที่พบได้บ่อยที่สุดในโรคข้อทั้งหมด และส่วนใหญ่พบในผู้สูงอายุ เกิดจากการสึกกร่อนของกระดูกอ่อนข้อต่อ พบการหนาตัวของชั้นรองกระดูกและเกิดการอักเสบของเยื่อหุ้มข้อ รวมถึงมีการเปลี่ยนแปลงของน้ำไขข้อทำให้คุณสมบัติการหล่อลื่นลดลง ทำให้ข้อมีอาการอักเสบ ปวด บวม เคลื่อนไหวไม่สะดวก ในรายที่เป็นรุนแรง ข้อจะเสียจนเคลื่อนไหวไม่ได้เลย

❖ การรักษาโรคข้อเสื่อมด้วยน้ำเลี้ยงข้อเทียม



น้ำเลี้ยงข้อ เป็นของเหลวที่อยู่ภายในช่องว่างของข้อต่อ มีลักษณะที่เหนียว และยืดหยุ่นสูง ทำหน้าที่หล่อลื่นให้การทำงานของข้อไม่ติดขัด ลดการเสียดสีที่ผิวกระดูก เวลาเรงอหรือเหยียดหัวเข่าทำให้กระดูกอ่อนผิวกระดูกน้อยลง ส่งผลให้ข้อเข่าอักเสบ ปวด บวม แดง ร้อน น้อยลงเช่นกัน

ในผู้ที่เป็นโรคข้อเสื่อม น้ำเลี้ยงข้อจะมีความยืดหยุ่นและความเหนียวหนืดน้อยกว่าในน้ำเลี้ยงข้อของคนปกติ เนื่องจากมีสารไฮยาลูโรนิก (hyaluronic acid) ลดลงนั่นเอง ซึ่งในปัจจุบันมีการนำสารสังเคราะห์ ไฮยาลูโรนิกเรียกว่าน้ำเลี้ยงข้อเทียม ซึ่งมีคุณสมบัติใกล้เคียงกับน้ำหล่อเลี้ยงข้อมาใช้ในการรักษาโรคข้อเสื่อมโดยการฉีดเข้าไปในข้อเพื่อทดแทนน้ำหล่อเลี้ยงข้อที่เสื่อมสภาพไป

❖ ข้อดีของน้ำเลี้ยงข้อเทียมคือ

1. สามารถลดอาการปวดข้อได้ (decrease pain)
2. ทำให้ข้อเข่าเคลื่อนไหวได้มากขึ้น (decrease stiffness)
3. สามารถชะลอการผ่าตัดเปลี่ยนข้อเข่าเทียมไปได้ 1-1.5 ปี (Postpone Knee Arthroplasty Surgery)

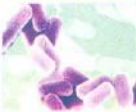
❖ ความแตกต่างของน้ำเลี้ยงข้อเทียม

น้ำเลี้ยงข้อเทียมที่มีอยู่ในปัจจุบันนั้น มีความแตกต่างกันทั้งในด้านแหล่งที่มาและขนาดโมเลกุล ซึ่งส่งผลให้ประสิทธิภาพและความปลอดภัยของน้ำเลี้ยงข้อเทียมนั้นต่างกันด้วย

❖ แหล่งที่มาของน้ำเลี้ยงข้อเทียม



❖ **สกัดจากงอนไก่** ควรใช้ด้วยความระมัดระวังเพราะอาจทำให้เกิดอาการแพ้ได้ในคนที่แพ้โปรตีนจากสัตว์ปีก



❖ **สกัดจากแบคทีเรีย** มีความปลอดภัยเนื่องจากมีแหล่งที่มาจากรธรรมชาติ



❖ **จากสารสังเคราะห์** อาจทำให้เกิดการแพ้ได้อย่างรุนแรง เนื่องจากใช้สารเคมีในกระบวนการผลิต

จากผลการศึกษาทางคลินิกที่มีในขณะนี้ พบว่าขนาดโมเลกุลของน้ำเลี้ยงข้อเทียมที่ต่างกัน ให้ผลในการลดอาการปวดไม่แตกต่างกัน ดังนั้นสิ่งที่เราควรให้ความสำคัญและไม่ควรละเลยคือเรื่องผลข้างเคียงและความปลอดภัยซึ่งจะแตกต่างกันตามแหล่งที่มาของน้ำเลี้ยงข้อเทียม เนื่องจากการฉีดยาอาจทำให้แพ้หรือติดเชื้อได้ง่าย จึงควรเลือกยาที่มี**คุณภาพ** มีความ**ปลอดภัยสูง** และควรฉีดโดยแพทย์ผู้เชี่ยวชาญเท่านั้น

❖ วิธีการฉีดน้ำเลี้ยงข้อเทียม

การฉีดน้ำเลี้ยงข้อเทียม ควรฉีดโดยแพทย์เฉพาะทางระบบกระดูกและกล้ามเนื้อเท่านั้น เนื่องจากการฉีดยาเข้าข้อต้องอาศัยประสบการณ์จากผู้เชี่ยวชาญ หากฉีดไม่เข้าข้อจะเกิดผลข้างเคียงรุนแรงได้ เช่น การเกิดเนื้องอกเทียม (pseudo tumor) เป็นต้น โดยฉีดสัปดาห์ละ 1 เข็ม เป็นระยะเวลา 3-5 สัปดาห์ อาการปวดและข้อตึงจะหายไปเป็นระยะเวลานานอาจจะ 6 เดือน ถึง 1 ปี ขึ้นกับความรุนแรงของโรคและการดูแลตนเองของผู้ป่วย

