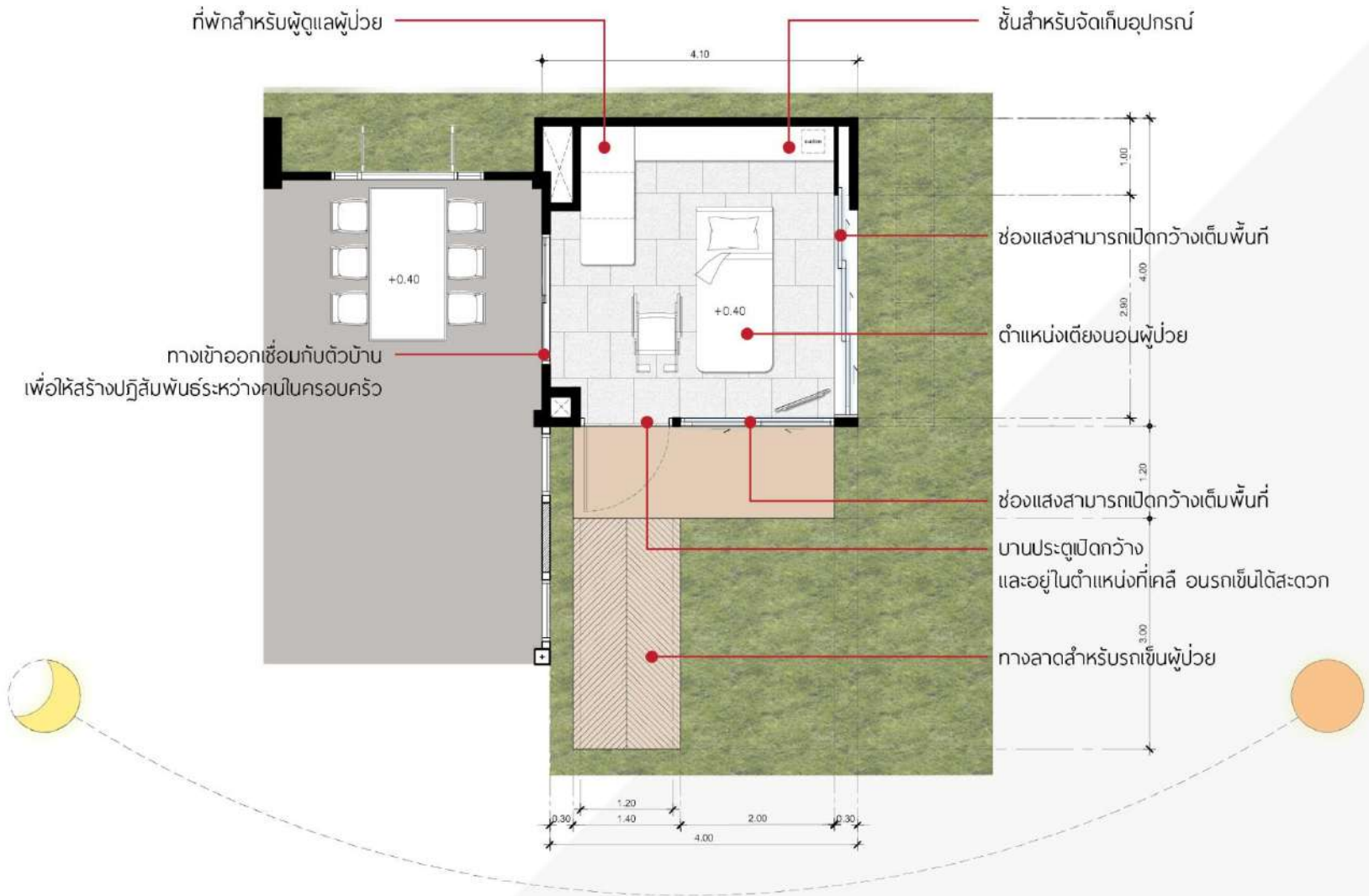
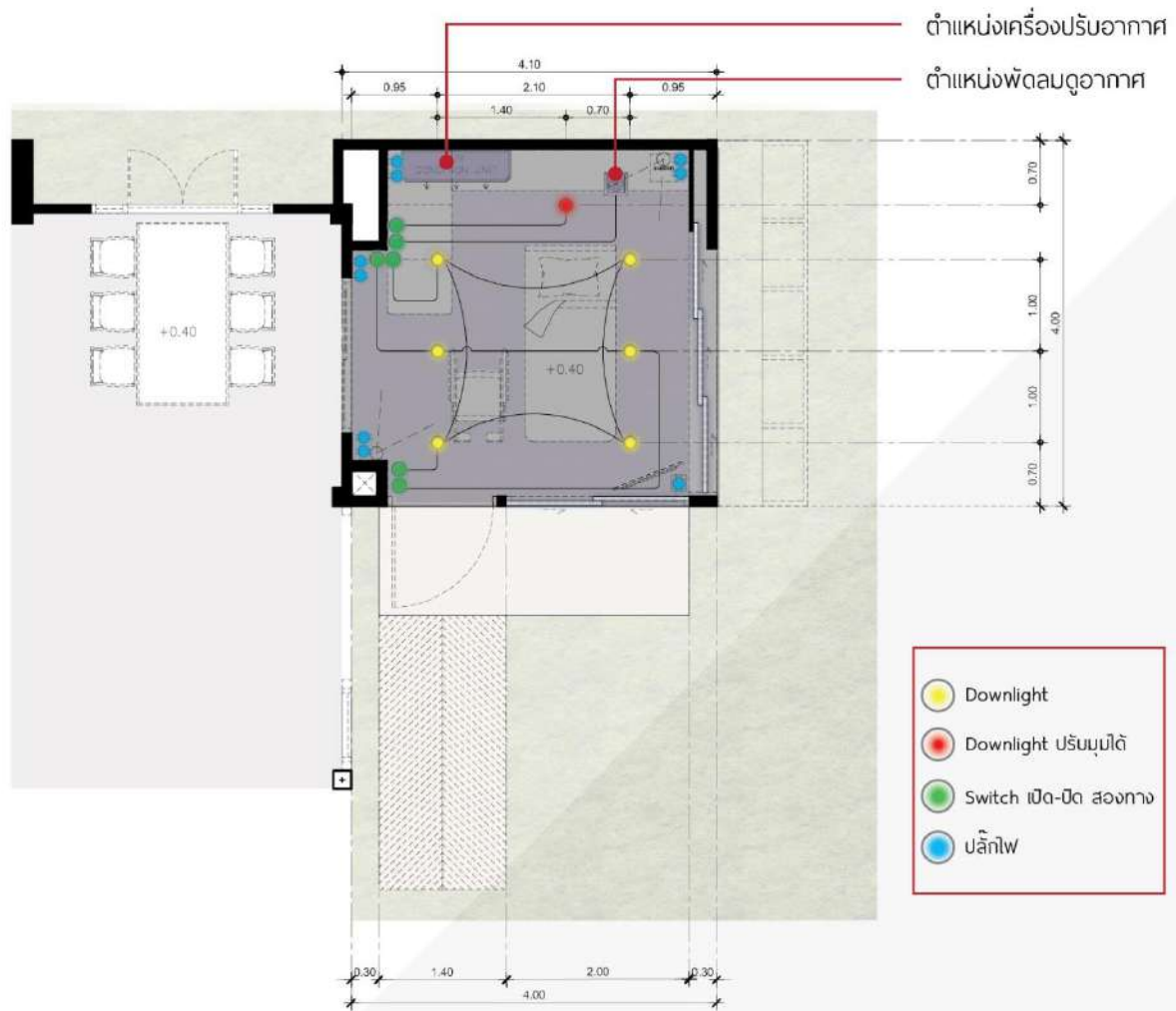
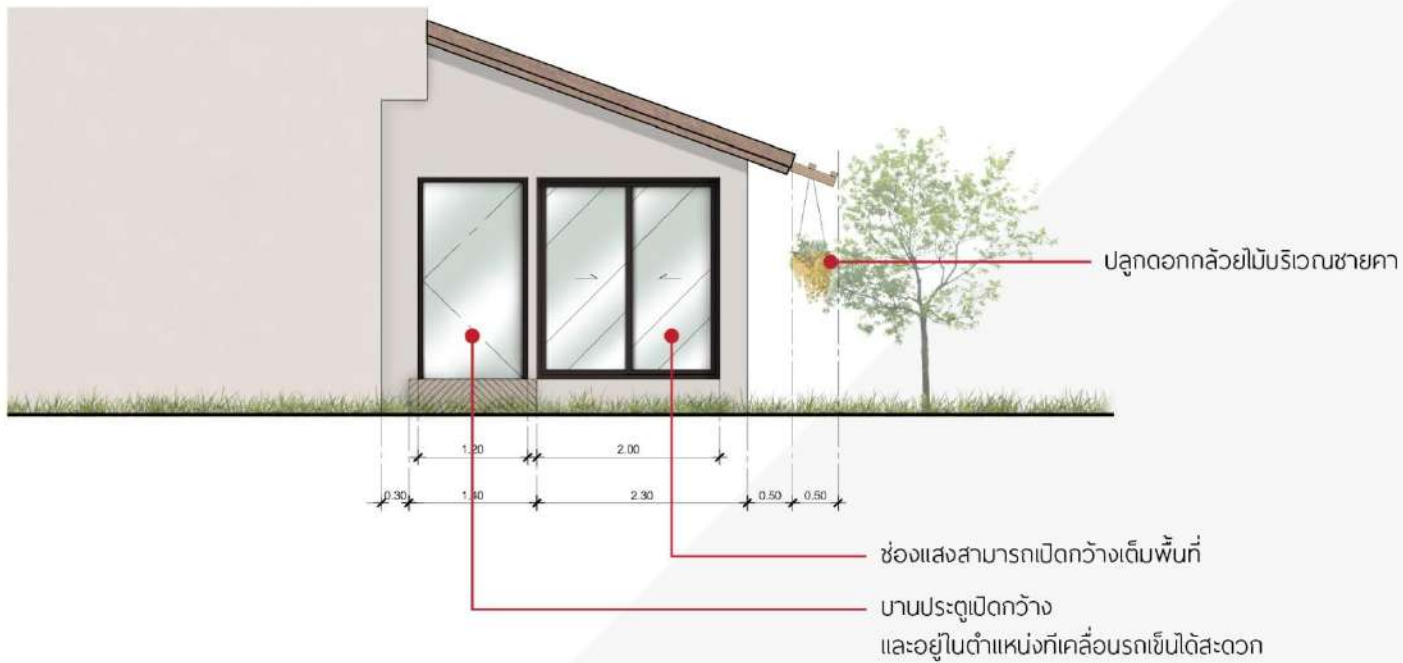


ARCHITECTURAL THERAPY

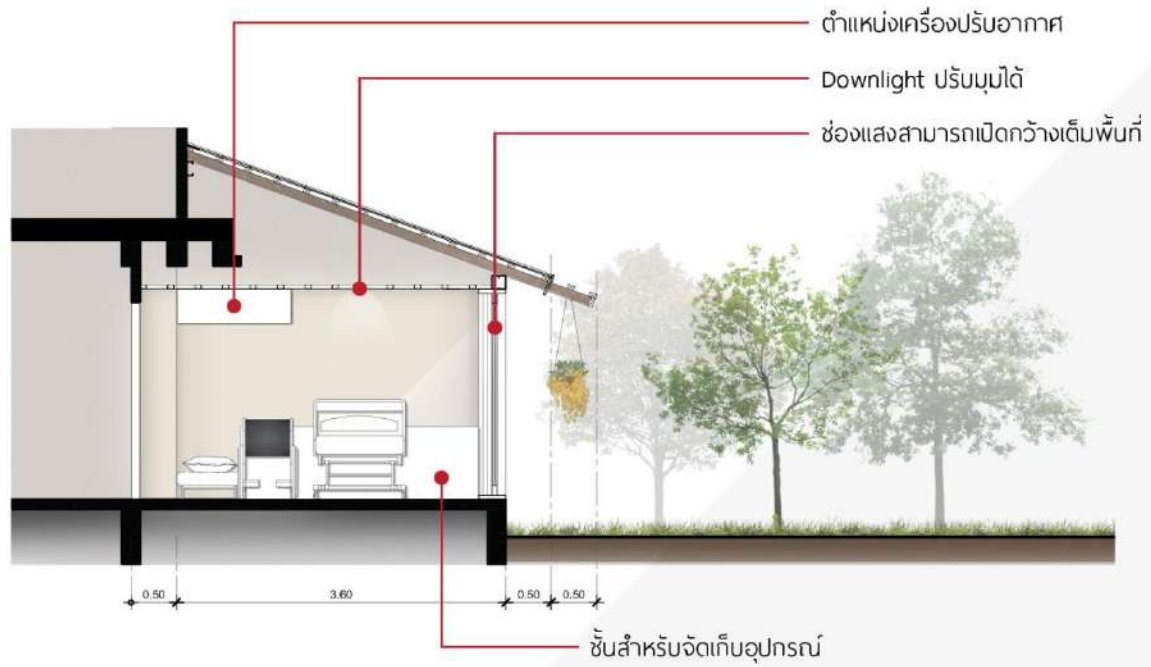
01







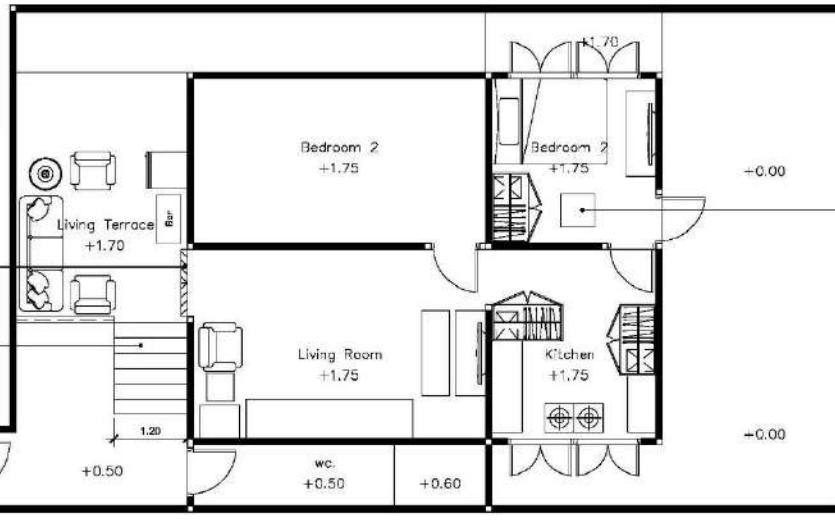




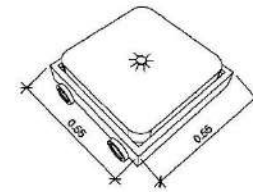
02



ทำทางลาด
ตรงช่วงต่อของ step พื้น

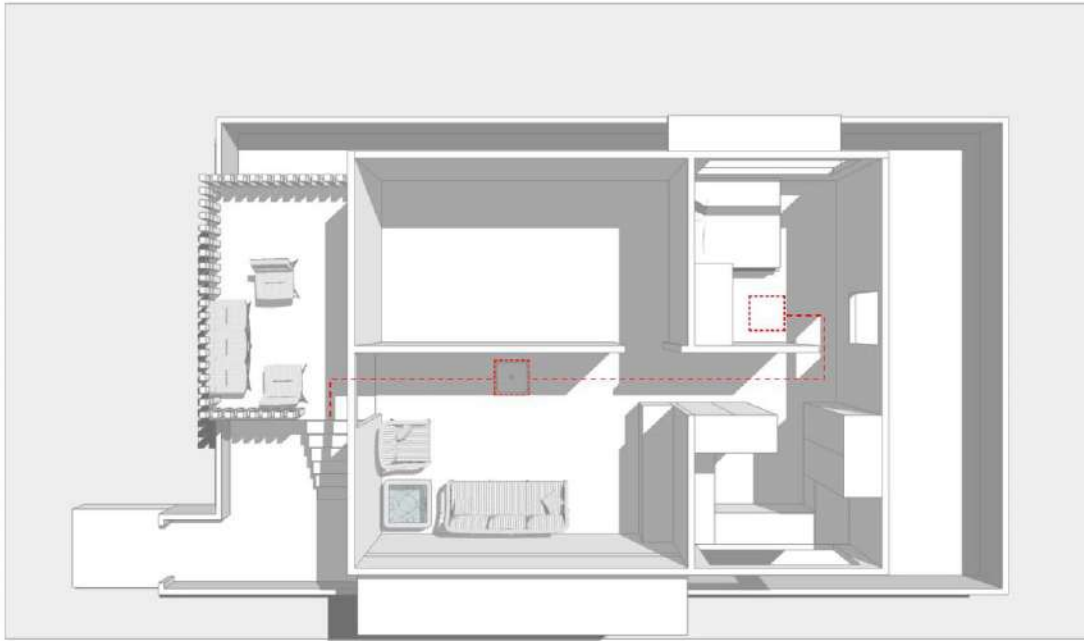


เบาะนั่งล้อเลื่อน
ขนาด 0.55 x 0.55 m

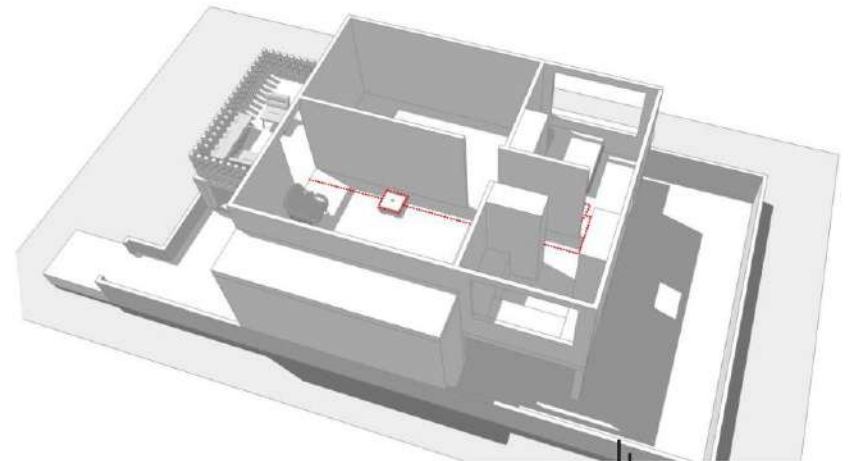
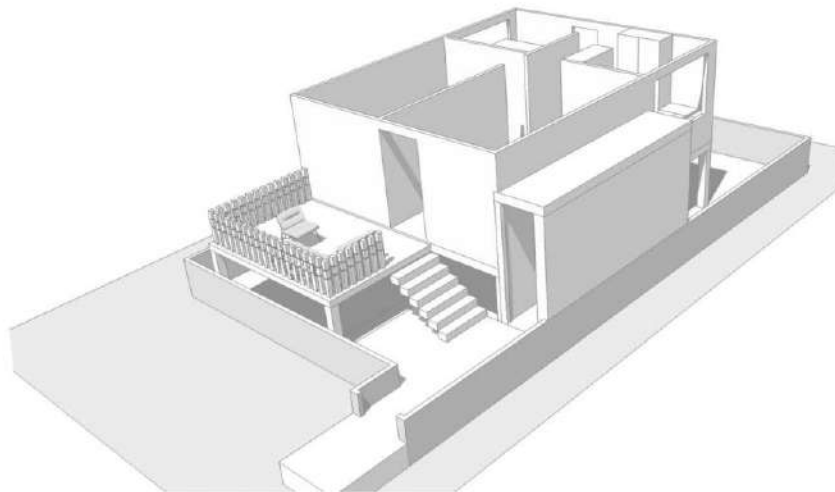


OPTION 01
scale 1:75

ปรับความกว้างของขั้นบันได 1.20 ม.
สูง 17.5 ซม. ลูกรอก 25 ซม.



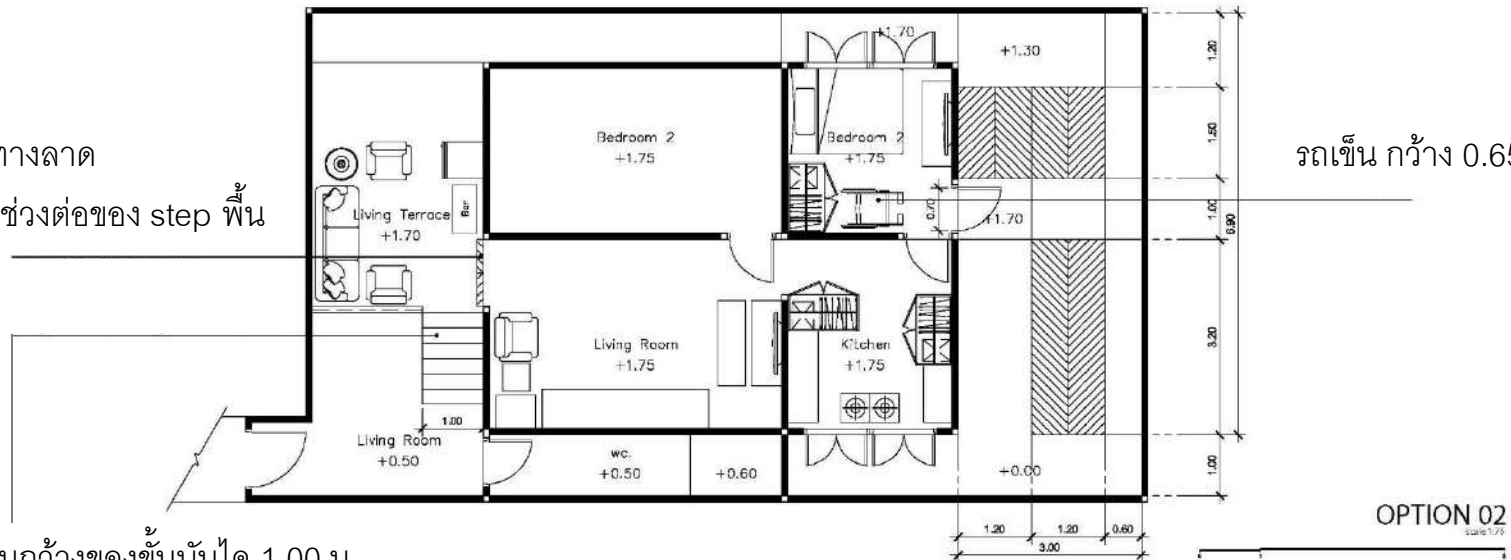
OPTION 01

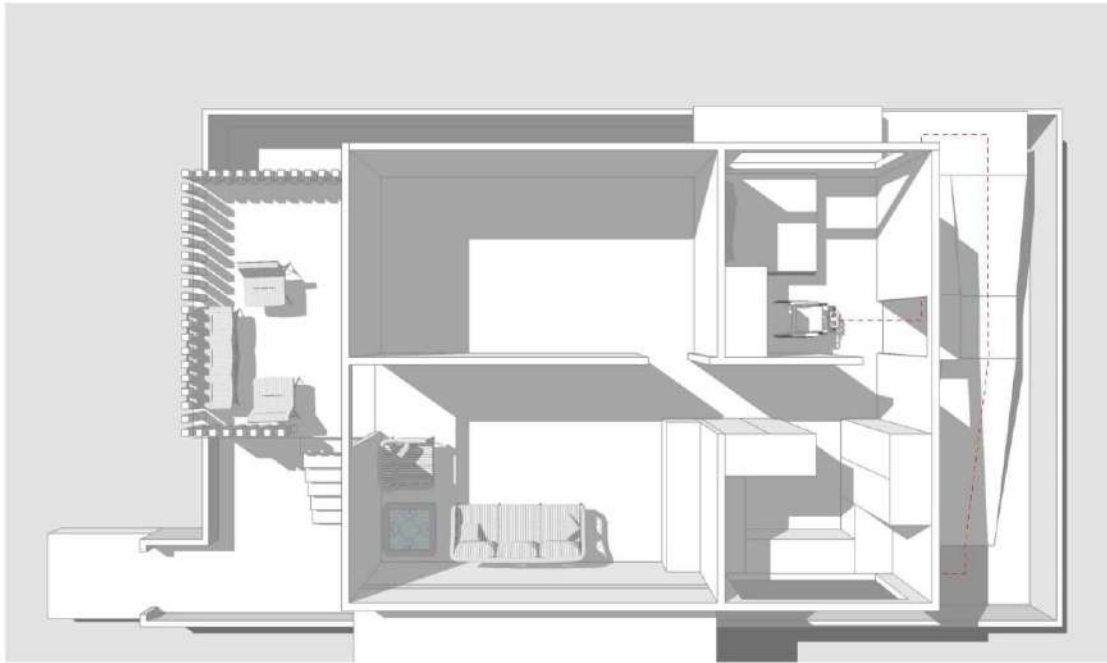


ทำทางลาด
ตรงช่วงต่อของ step พื้น

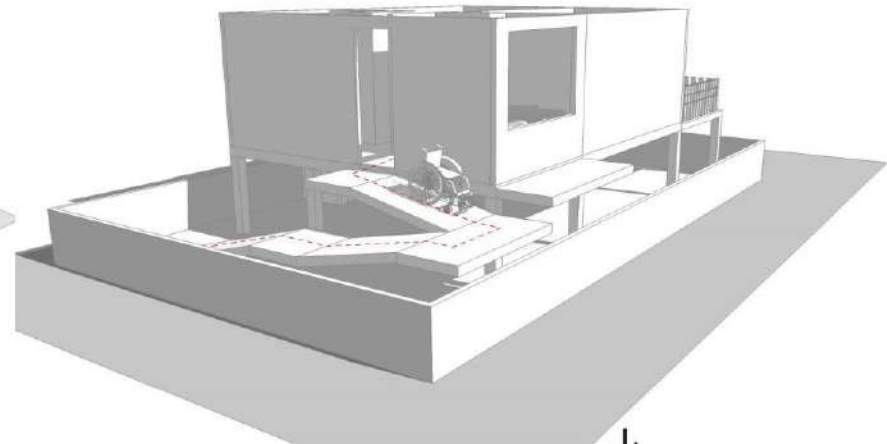
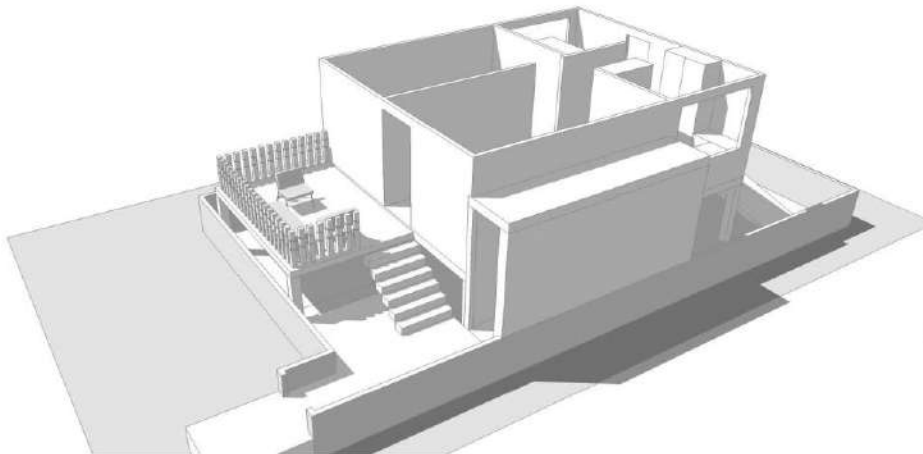
รถเข็น กว้าง 0.65 ม.

ปรับความกว้างของขั้นบันได 1.00 ม.
ลู่วิ่ง 17.5 ซม. ลูกรอง 25 ซม.

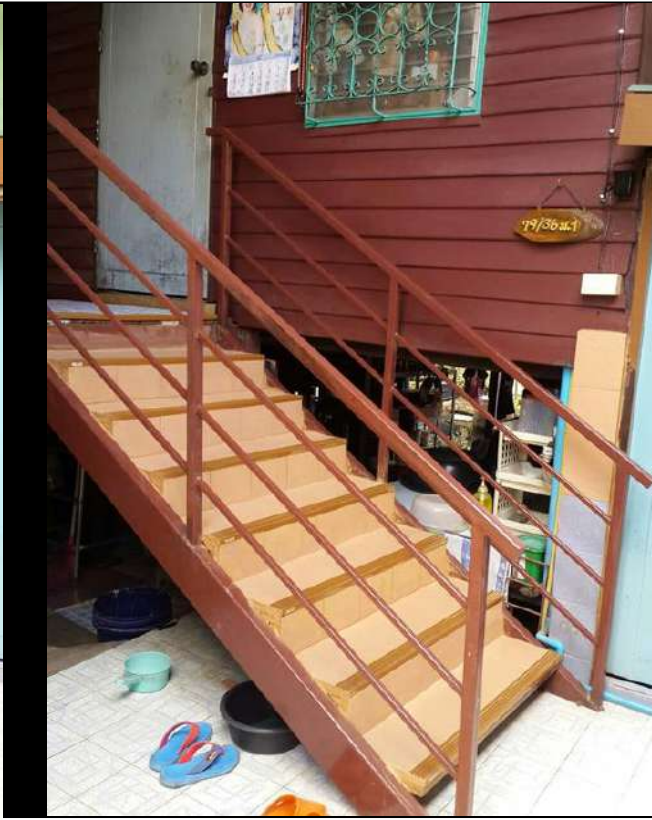




OPTION 02



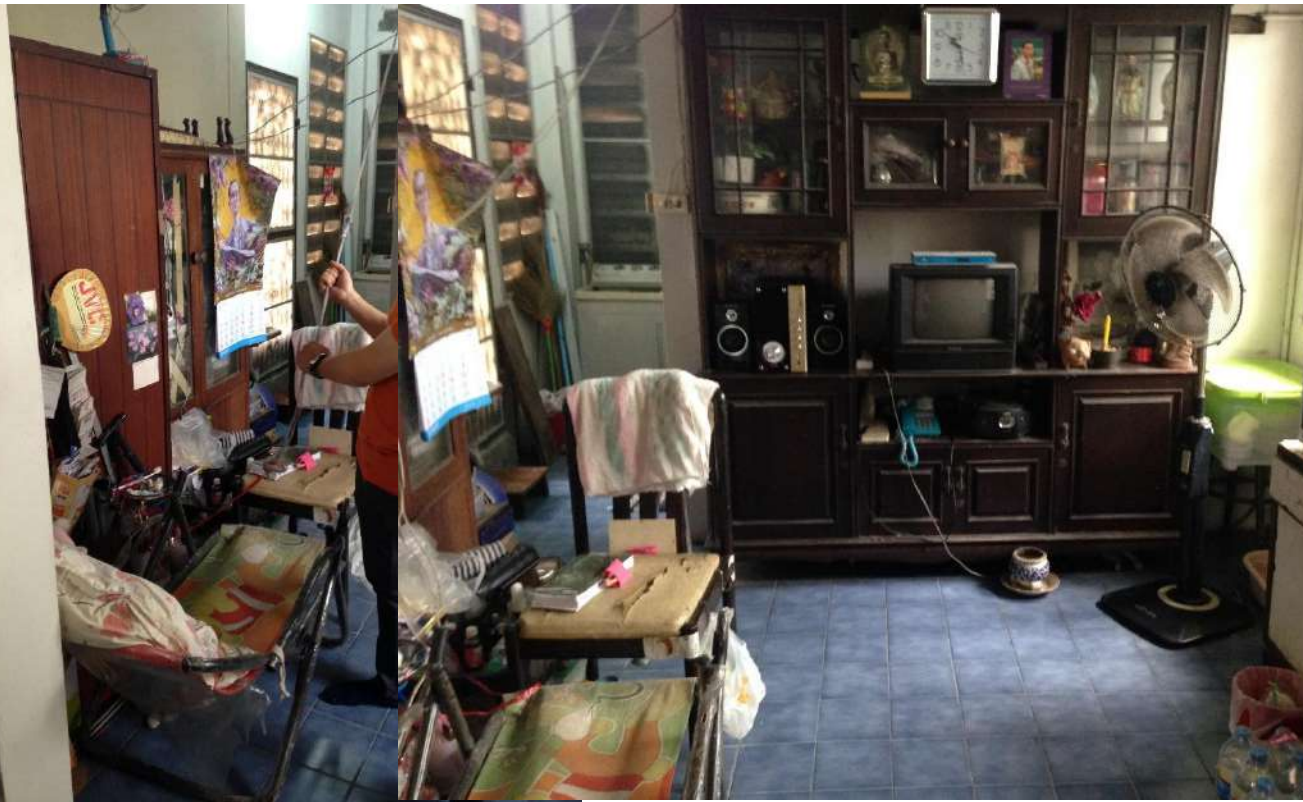




03







สภาพปัจจุบัน





เพิ่มพื้นที่สีเขียวภายนอกบ้าน

เปลี่ยนถนนคอนกรีต
ภายนอกเป็นสนามหญ้า

เพื่อสร้างความร่มรื่น

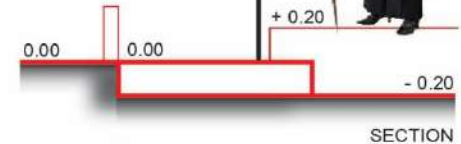
PVC ROLLS



เปลี่ยนเก้าอี้ผ้าใบเป็นเก้าอี้ที่มีความสูงที่เหมาะสมกับการลุกนั่ง

ติดไฟ Downlight บริเวณทางเดิน

Sticker เรืองแสง บริเวณขอบบันได



เพิ่มพื้นที่ชานพัก เพื่อลดความรุนแรงในกรณีเกิดการหกล้ม

ทำราวกันตก แทนการใช้เก้าอี้ เพื่อพยุงตัว

ติดตั้งแผ่นยางปูพื้น PVC ROLLS ของ Floorament

ออกแบบที่หนึ่งให้คุณยายสามารถ ฟิงและยกขาขึ้นม่าวางได้ โดยไม่เป็นอันตราย

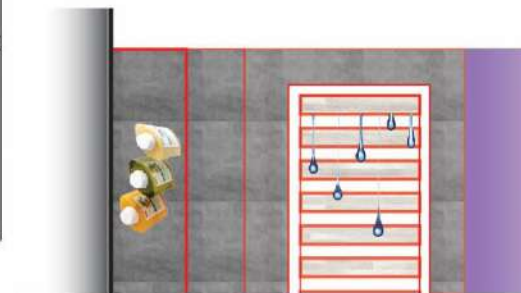


ท่อน้ำอ่างอาบน้ำออก และ ทำที่นั่งอาบน้ำ ที่สามารถระบายน้ำลงด้านล่างได้



ติดตั้งบล็อกยางปูพื้น RUBBER PAVING BLOCKS ของ Floorament

SECTION



PLAN



04









เตียงพยาบาล
ของคุณยาย

ตู้เสื้อผ้า+ตู้เก็บของ
Built-in สูงชนฝ้า

เข้า-ออกทางเดียว แต่ขยายให้กว้างขึ้น

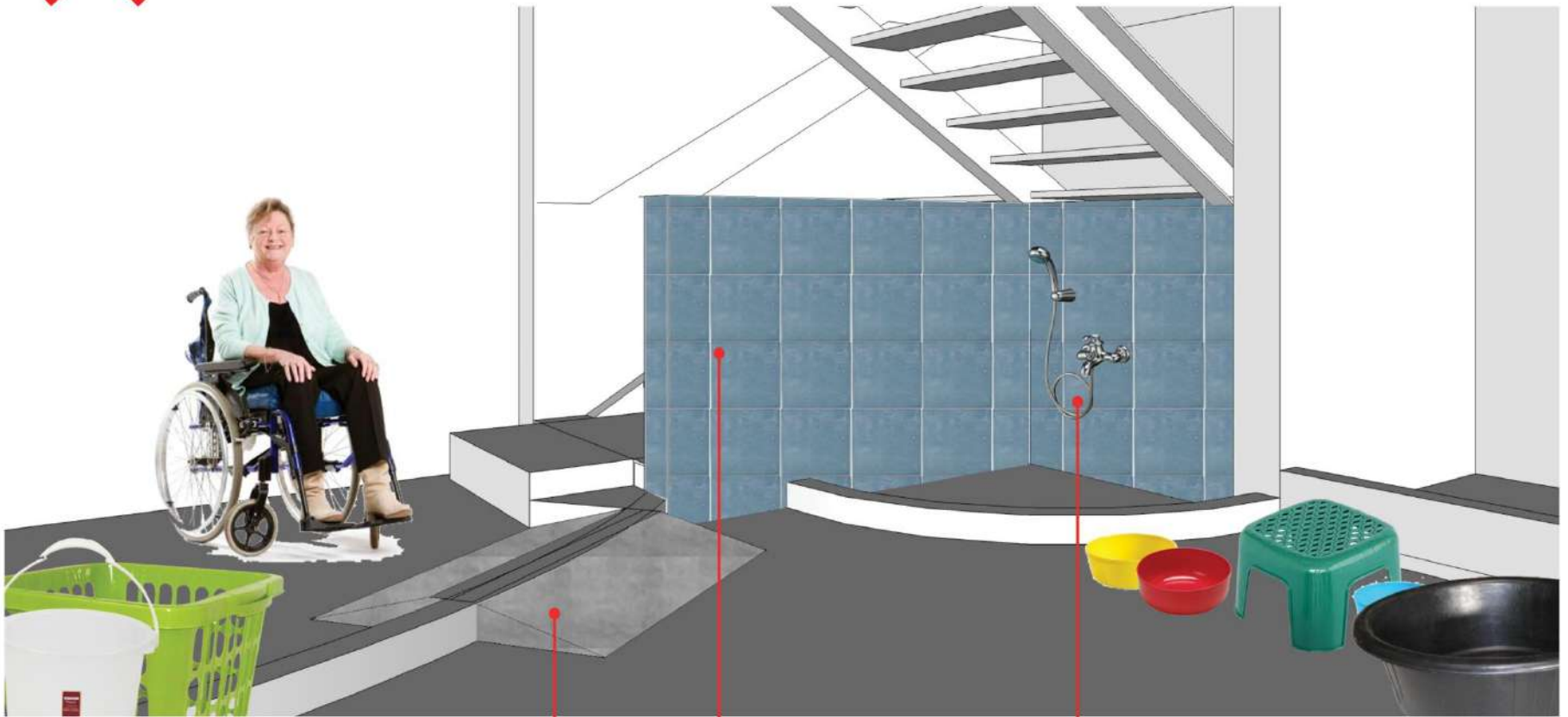


ก่องผนังปิด
แทน ในตำแหน่งประตูเดิม

ใช้ ฉากกั้นห้อง
ชั่วคราวแทนการกั้นผนัง

ขยับแนวผนังกั้นห้องภายในและเจาะให้เชื่อมถึงกัน

ตู้เก็บของลอยเหนือไมโครเวฟ Built-in สูงชนฝ้า



ทำพื้นเอียงสำหรับรถเข็น

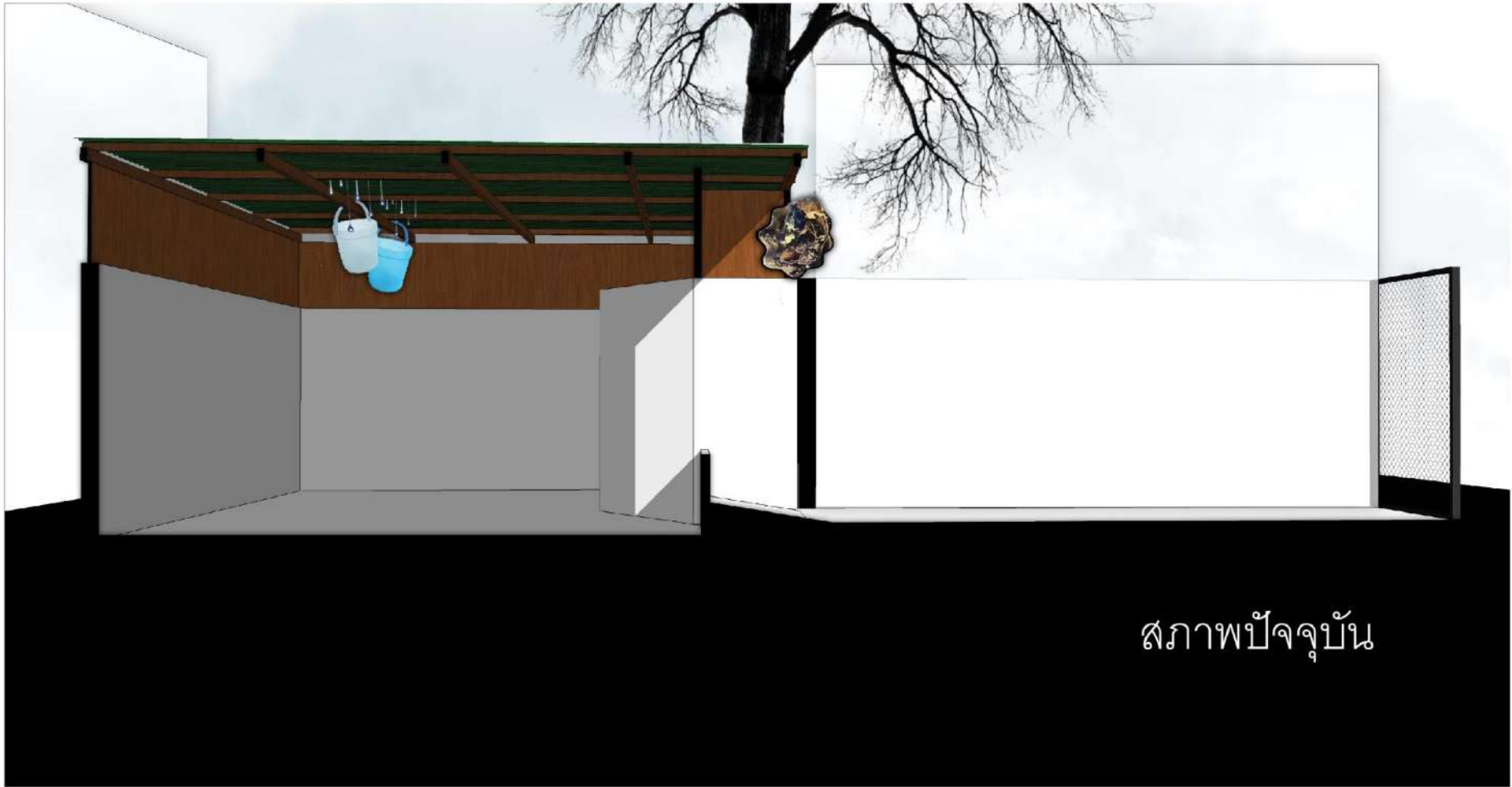
ก่อกำแพงกันเป็นสัดส่วนได้ทันที

ติดตั้งก๊อกน้ำและสายอ่อนฝักบัว

05



สภาพปัจจุบัน



สภาพปัจจุบัน

architectural therapy

OPTION 01



ปรับระดับพื้นห้องน้ำให้เสมอกัน

ติดตั้งแผ่นพื้นกันลื่นลดแรงกระแทก

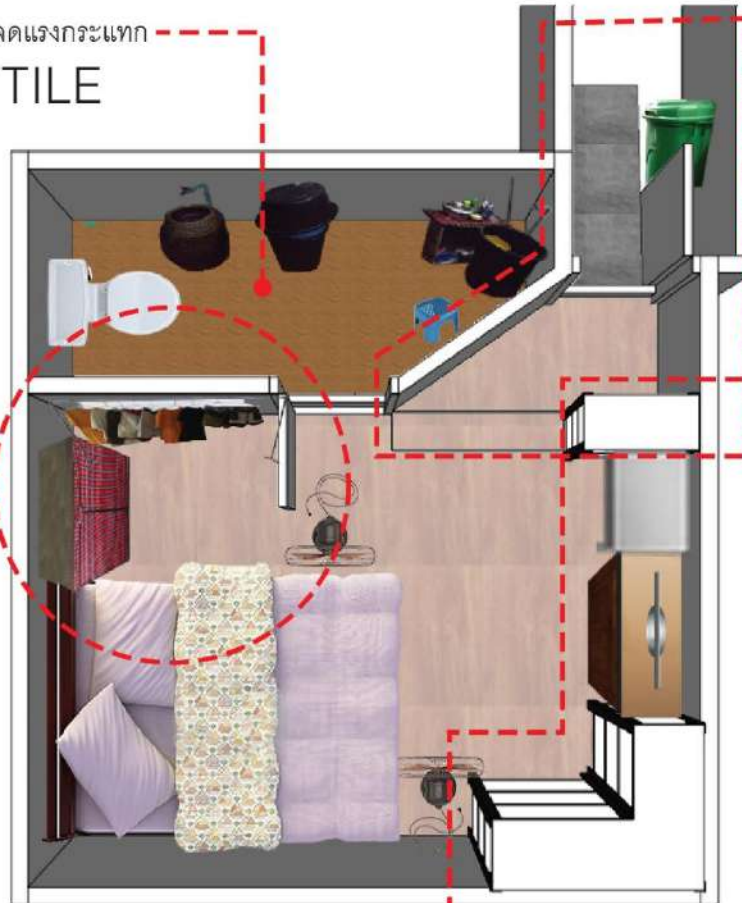
RUBBER TILE



จัดห้องใหม่

ย้ายตู้เสื้อผ้าและกระจก

อาจติดกระจกไว้ที่ประตูหรือผนัง



เพิ่ม ทางลาด

เพิ่มพื้นที่ชานพัก และชั้นบันได

เปลี่ยนบานประตู

ให้เปิดออกนอกบ้าน



พื้น ^{ไม้} ลดแรงกระแทก ของ SCG

เพื่อลดความรุนแรงจากการบาดเจ็บ
เนื่องจากอุบัติเหตุการล้มกระแทกพื้น

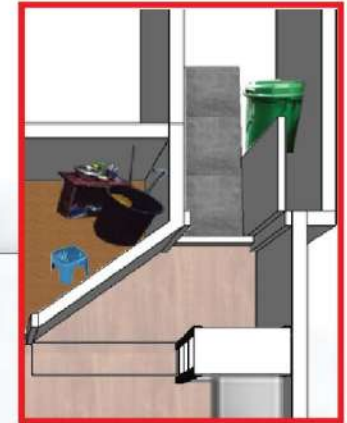
ทำ ^{ขั้น} ชั้นเหล็ก

สำหรับวางของ/เก็บของ

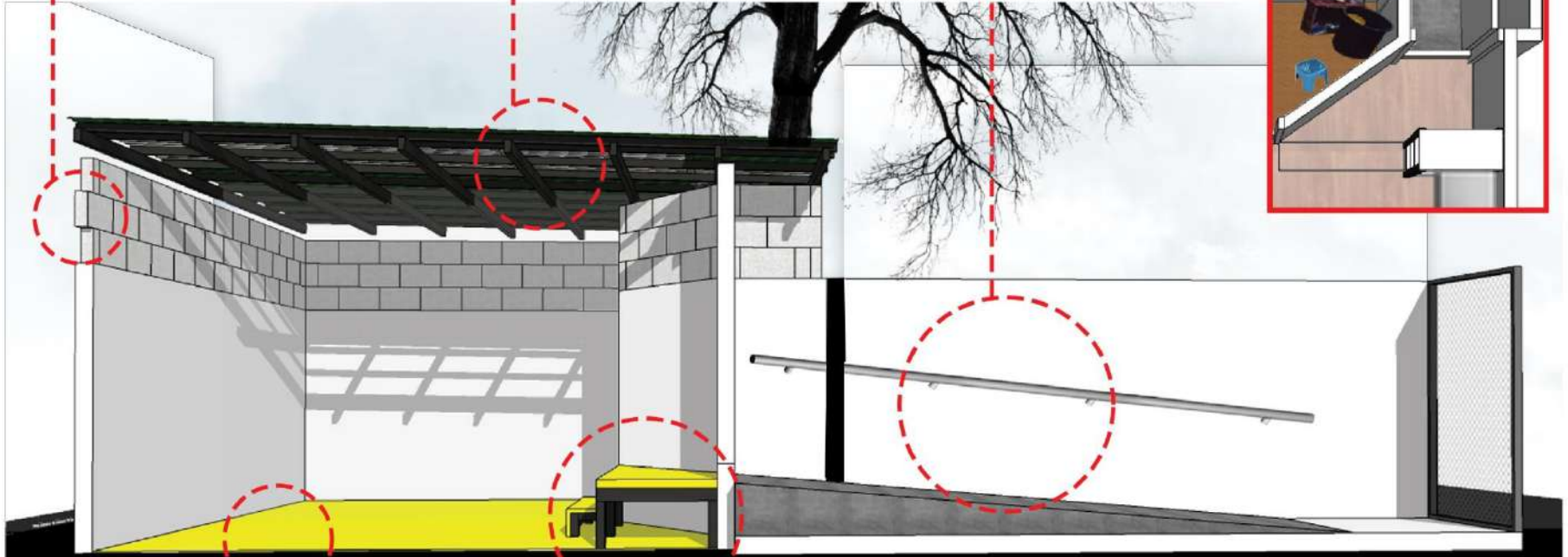
OPTION 01

แก้ไข เปลี่ยนวัสดุผนังหลังคา ให้มีส่วนที่โปร่งแสง

ทำพื้นเอียง concrete และติดตั้งราวจับ บริเวณทางเข้าบ้าน



เปลี่ยน วัสดุผนัง



ติดตั้งวัสดุพื้น Vinyl Shock Absorption Floor หรือ

พื้นลดแรงกระแทก ของ SCG

เพื่อลดความรุนแรงจากการบาดเจ็บเนื่องจากอุบัติเหตุการล้มกระแทกพื้น

เพิ่มพื้นที่ชานพัก และ ขั้นบันได

OPTION 01



เปลี่ยน วัสดุผนังหลังคา ให้มีส่วนที่โปร่งแสง

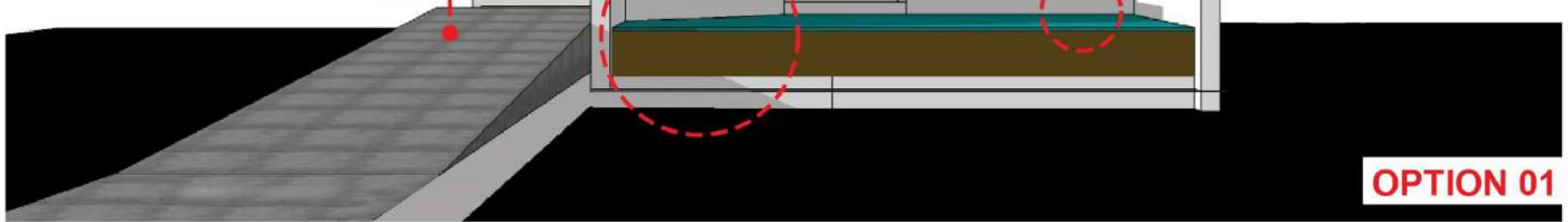
ติดตั้งแผ่นพื้นกันลื่นลดแรงกระแทก

RUBBER TILE



ปรับระดับพื้นห้องน้ำให้เสมอ

เพิ่ม ทางลาด บริเวณทางเข้าบ้าน



OPTION 01

architectural therapy

OPTION 02

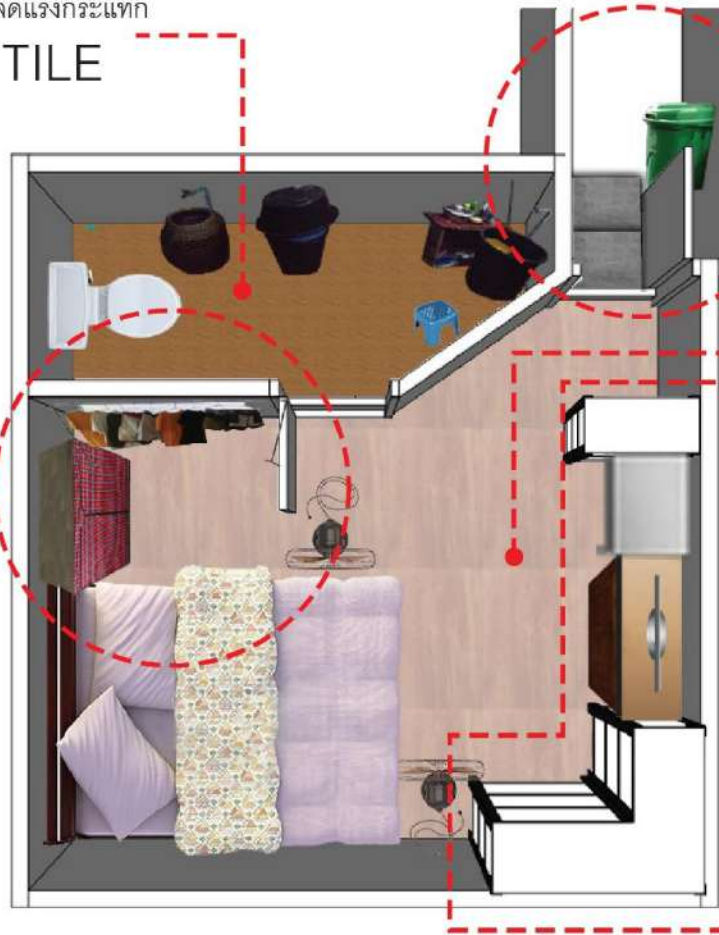


ปรับระดับพื้นห้องน้ำให้เสมอกัน
ติดตั้งแผ่นพื้นกันลื่นลดแรงกระแทก
RUBBER TILE



จัดห้องใหม่

ย้ายตู้เสื้อผ้าและกระจก
อาจติดกระจกไว้ที่ประตูหรือผนัง



เพิ่มบันได ทางเข้าบ้าน

เปลี่ยนบานประตู
ให้เปิดออกนอกบ้าน

ปรับระดับพื้นภายในห้องให้สูงขึ้น
พื้นลดแรงกระแทก ของ SCG
เพื่อลดความรุนแรงจากการบาดเจ็บ
เนื่องจากอุบัติเหตุการล้มกระแทกพื้น



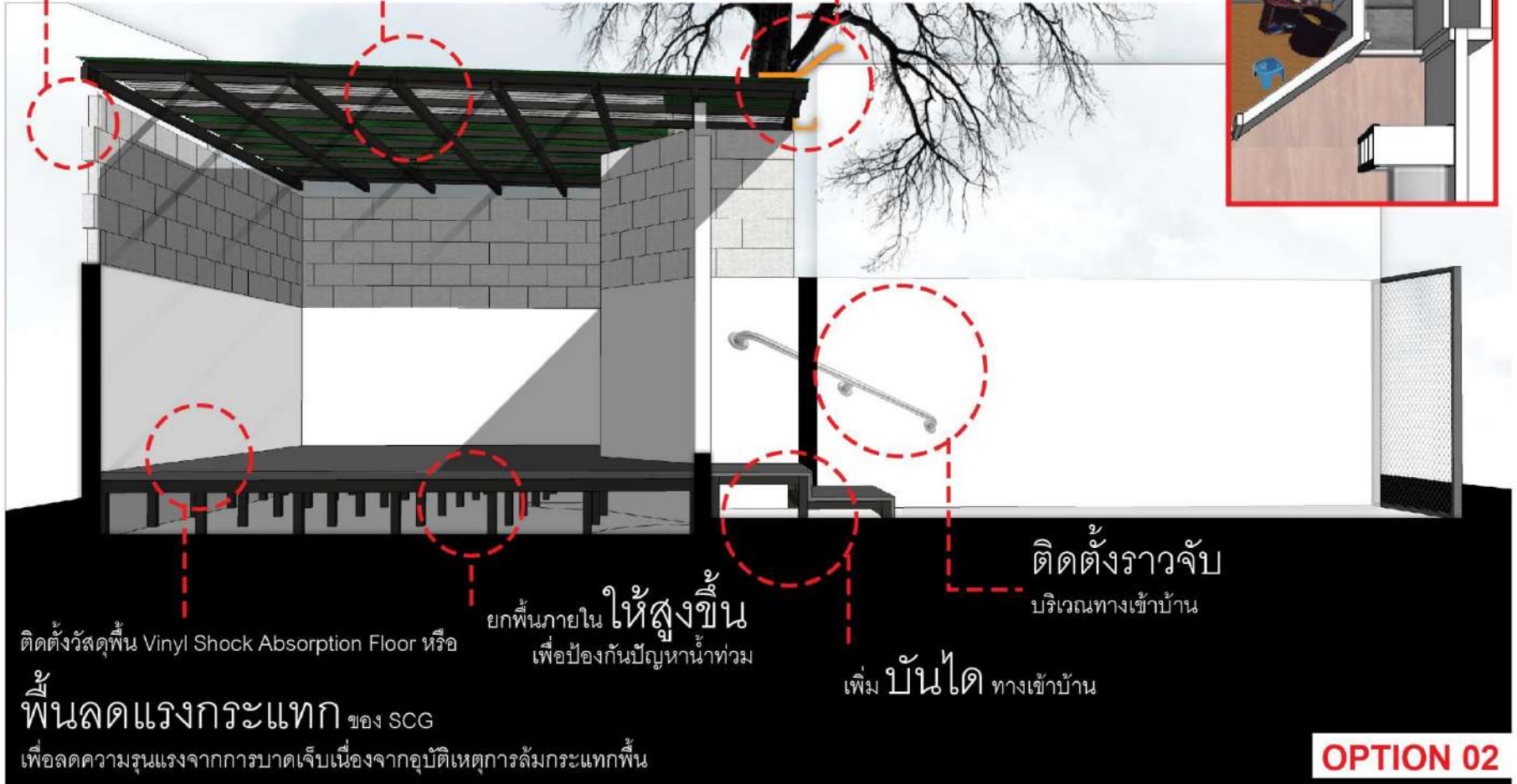
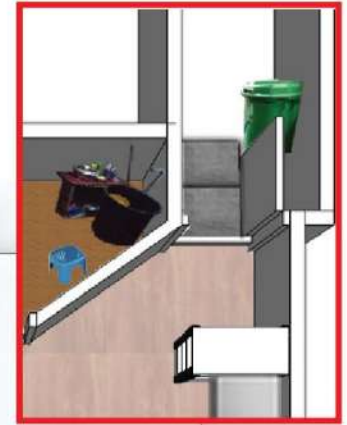
ทำชั้นเหล็ก
สำหรับวางของ/เก็บของ

OPTION 02

เปลี่ยน วัสดุผนัง
และดันเพดานห้องให้สูงขึ้น

เปลี่ยน โครงและวัสดุผนังหลังคา
ให้มีส่วนที่โปร่งแสง

เพิ่มตะแกรงเหล็กฉีก
และ รางน้ำฝน บริเวณชายคา



ติดตั้งวัสดุพื้น Vinyl Shock Absorption Floor หรือ

พื้นลดแรงกระแทก ของ SCG

เพื่อลดความรุนแรงจากการบาดเจ็บเนื่องจากอุบัติเหตุการล้มกระแทกพื้น

ยกพื้นภายในให้สูงขึ้น
เพื่อป้องกันปัญหาน้ำท่วม

เพิ่ม บันได ทางเข้าบ้าน

ติดตั้งราวจับ
บริเวณทางเข้าบ้าน

OPTION 02



เปลี่ยน โครงและวัสดุผนังหลังคา
ให้มีส่วนที่โปร่งแสง

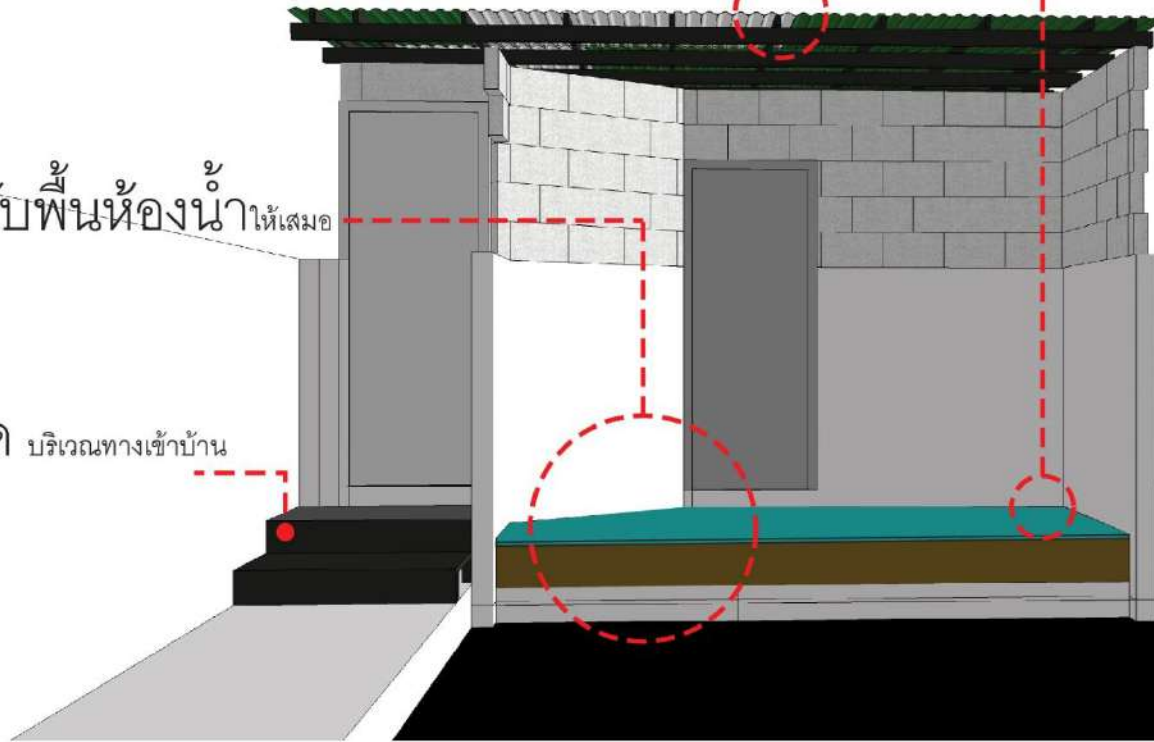
ติดตั้งแผ่นพื้นกันลื่นลดแรงกระแทก

RUBBER TILE



ปรับระดับพื้นห้องน้ำให้เสมอ

เพิ่ม บันได บริเวณทางเข้าบ้าน



OPTION 02