

DEAN'S TALENT AWARD

พร้อมเงินทุนสนับสนุนการศึกษาต่างประเศด้านการวิจัย

เป็นระยะเวลาไม่เกิน 1 เดือน จำนวน 1 ครั้งต่อคนตลอดหลักสูตร



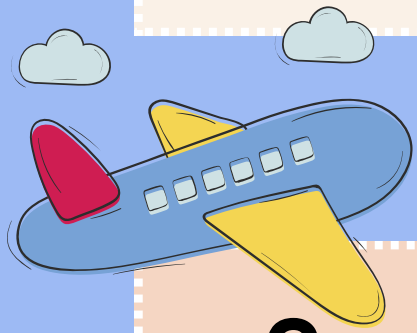
1. แบบฟอร์มขอทุนสนับสนุนการศึกษาต่างประเศด้านการวิจัย

• TK05-1

*เกณฑ์การคัดเลือกโดยนักศึกษาแพทย์ที่ได้รับรางวัล Dean's Research Award และมีเกรดเฉลี่ยสะสม ณ ขณะที่ยื่นขอรับทุนตั้งแต่ 3.00 ขึ้นไป พร้อมทั้งมีผลการสอบภาษาอังกฤษ TOEFL ตั้งแต่ 79 คะแนนขึ้นไป หรือผลการสอบภาษาอังกฤษ IELTS ตั้งแต่ 6.5 คะแนนขึ้นไป ซึ่งเป็นผลการสอบที่ไม่เกิน 2 ปีนับถึงวันที่ยื่นขอรับทุน)

เอกสารแนบ :

- หนังสือรับรองตอบรับจากสถาบันในต่างประเศ
- ผลงานวิจัยที่ดำเนินการแล้วเสร็จ
- ผลการสอบภาษาอังกฤษ TOEFL ≥ 79 หรือ IELTS ≥ 6.5
- Transcript สะสม ขณะที่ยื่นขอรับทุน ≥ 3.00



2. การส่งเอกสาร

- ผู้ขอทุนสามารถยื่นเอกสารผ่านทาง ratonkla@mahidol.ac.th



- ติดตามสถานการณ์ขอทุน



3. การตรวจสอบเอกสาร

เจ้าหน้าที่ตรวจสอบเอกสารขอทุน ระยะเวลา 1-2 วันทำการ

*กรณีเอกสารไม่ครบถ้วน/ไม่ถูกต้อง จะแจ้งผู้ขอทุนผ่านทางอีเมล

7. การส่งเอกสารเพิ่มเติม

(ภายหลังดำเนินงานวิจัยแล้วเสร็จ)

- ส่งรายงานสะท้อนการเรียนรู้ (Reflective writing) พร้อมสรุปค่าใช้จ่ายมายังอีเมล ratonkla@mahidol.ac.th ภายใน 30 วัน และหากมีเงินคงเหลือให้ออนคินโครงการฯ (เอกสารฉบับจริงรวบรวมส่งตามภายหลัง)
- เจ้าหน้าที่ตรวจสอบเอกสาร เพื่อส่งให้คณะกรรมการพิจารณาฯ รับทราบต่อไป



ทุนสนับสนุน

- **กรณีไปศึกษาต่างประเศ**ในประเทศในทวีปยุโรป ทวีปอเมริกาเหนือ ทวีปอเมริกาใต้ ทวีปแอฟริกา หรือ ทวีปออสเตรเลีย รวมทั้งกรณีไปศึกษาต่างประเศในประเทศญี่ปุ่น ให้ได้รับเงินทุนสนับสนุนการศึกษาต่างประเศด้านการวิจัยในอัตรา**คนละ 150,000 บาท**
- **กรณีไปศึกษาต่างประเศในประเทศในทวีปเอเชีย** (ยกเว้นประเทศญี่ปุ่น) ให้ได้รับเงินทุนสนับสนุนการศึกษาต่างประเศด้านการวิจัยในอัตรา**คนละ 100,000 บาท**

4. การพิจารณาทุน

- คณะกรรมการพิจารณาทุนฯ ระยะเวลา 7 วันทำการ
- สรุปผลพิจารณาโดยประธานกรรมการฯ ระยะเวลา 5 วันทำการ



5. สรุปผลการพิจารณาทุน

เจ้าหน้าที่แจ้งผลการพิจารณาทุน (อนุมัติ/ไม่อนุมัติ) โดยจัดทำหนังสือและแจ้งผ่านทางอีเมล

*กรณีไม่อนุมัติผู้ขอทุนยื่นเอกสารชี้แจงภายใน 7 วัน เพื่อเข้ากระบวนการพิจารณาทุนต่อไป



6. การเบิกจ่ายงบประมาณ

(งบประมาณโอนผ่านบัญชีของผู้ขอทุน ระยะเวลา 30 วันทำการ)

เอกสารประกอบการเบิกจ่าย

- สำเนาบัตรประชาชนของผู้ขอทุน (ถ่ายเฉพาะด้านหน้าบัตรเท่านั้น พร้อมลงนาม) จำนวน 1 ฉบับ
- สำเนาหน้าสมุดบัญชีธนาคารไทยพาณิชย์/ธนาคารกรุงไทย (Book bank) ของผู้ขอทุน จำนวน 1 ฉบับ พร้อมลงนาม



หากนักศึกษาแพทย์มีโครงร่างงานวิจัยที่จะไปดำเนินการวิจัยในต่างประเศในรูปแบบความร่วมมือกับสถาบันต่างประเศในช่วงที่ไปศึกษาต่างประเศ ภายใต้ความดูแลของอาจารย์ที่ปรึกษาวิจัย รวมถึงการดำเนินการวิจัยต่อเนื่องในคณะฯ สามารถขอรับเงินทุนสนับสนุนการทำวิจัยเพิ่มเติมได้ในอัตราที่คณะกรรมการพิจารณาทุนวิจัยและเงินอุดหนุนอนุมัติ แต่ไม่เกิน 500,000 บาทต่อ 1 โครงร่างงานวิจัย (TK05-2)

หมายเหตุ : ทุนสนับสนุนฯ จะดำเนินการใช้จ่ายได้**ภายหลัง**จากทราบผลอนุมัติทุนโดยคณะกรรมการพิจารณาทุนวิจัยและเงินอุดหนุนแล้วเท่านั้น

