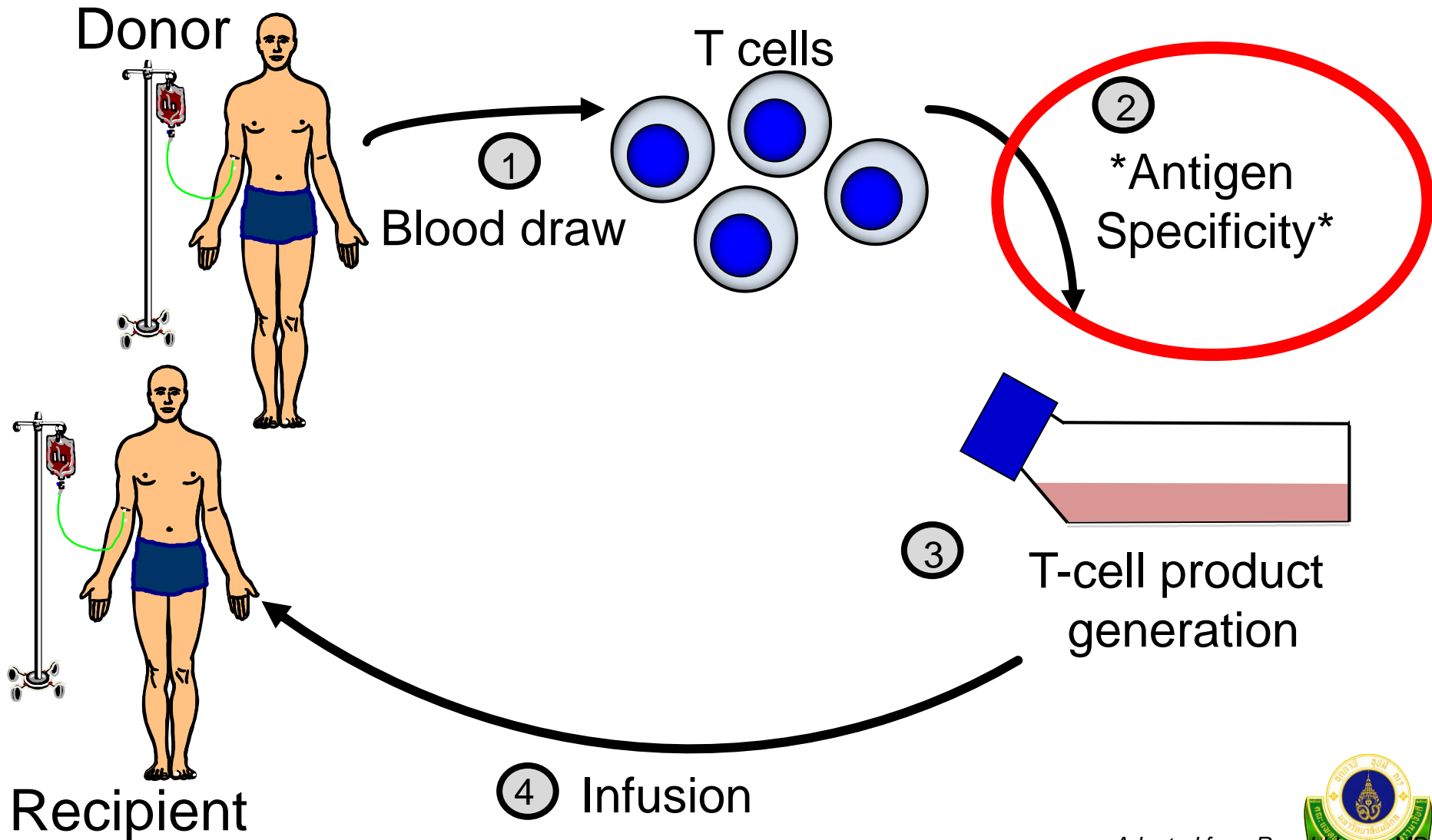
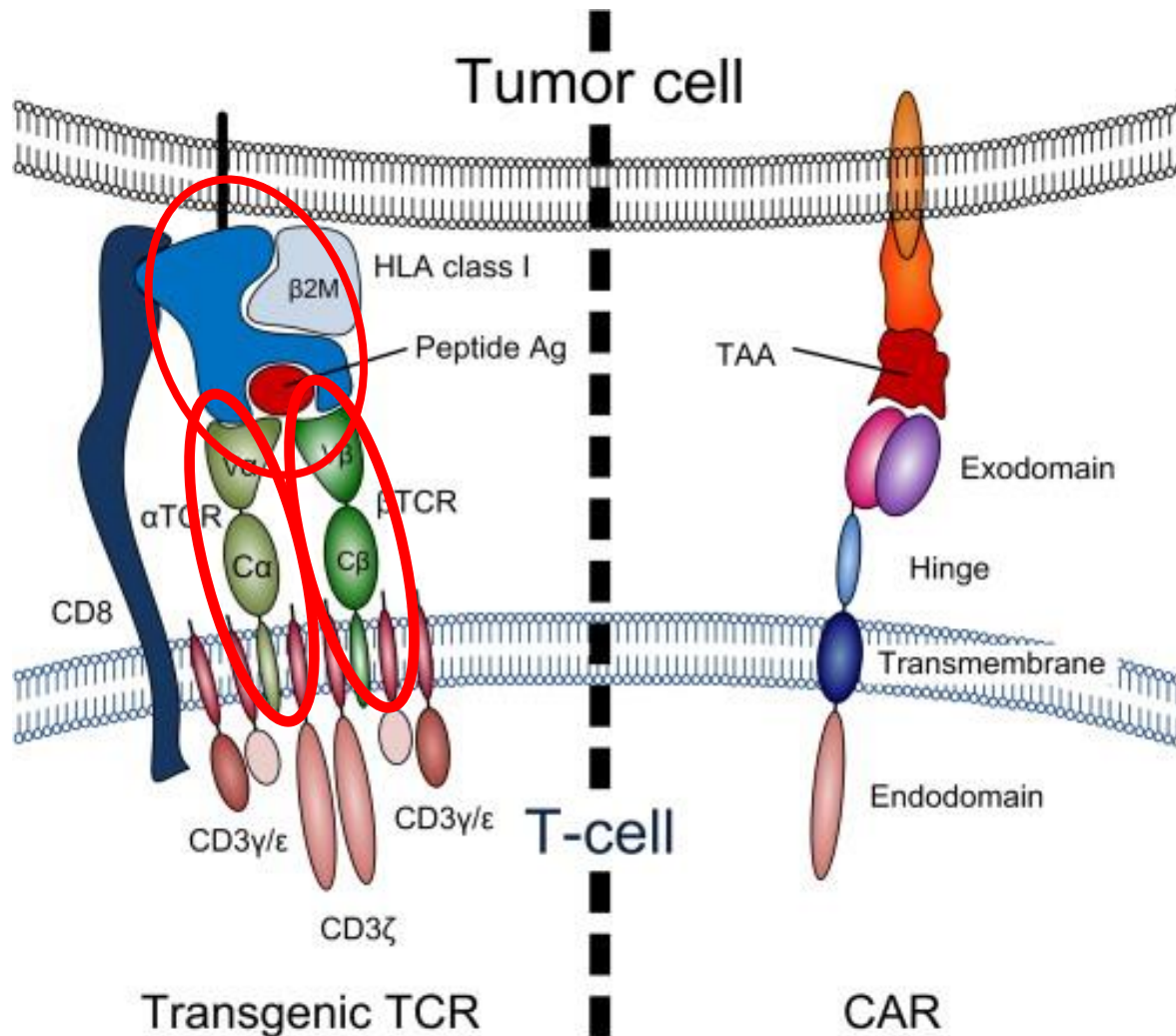


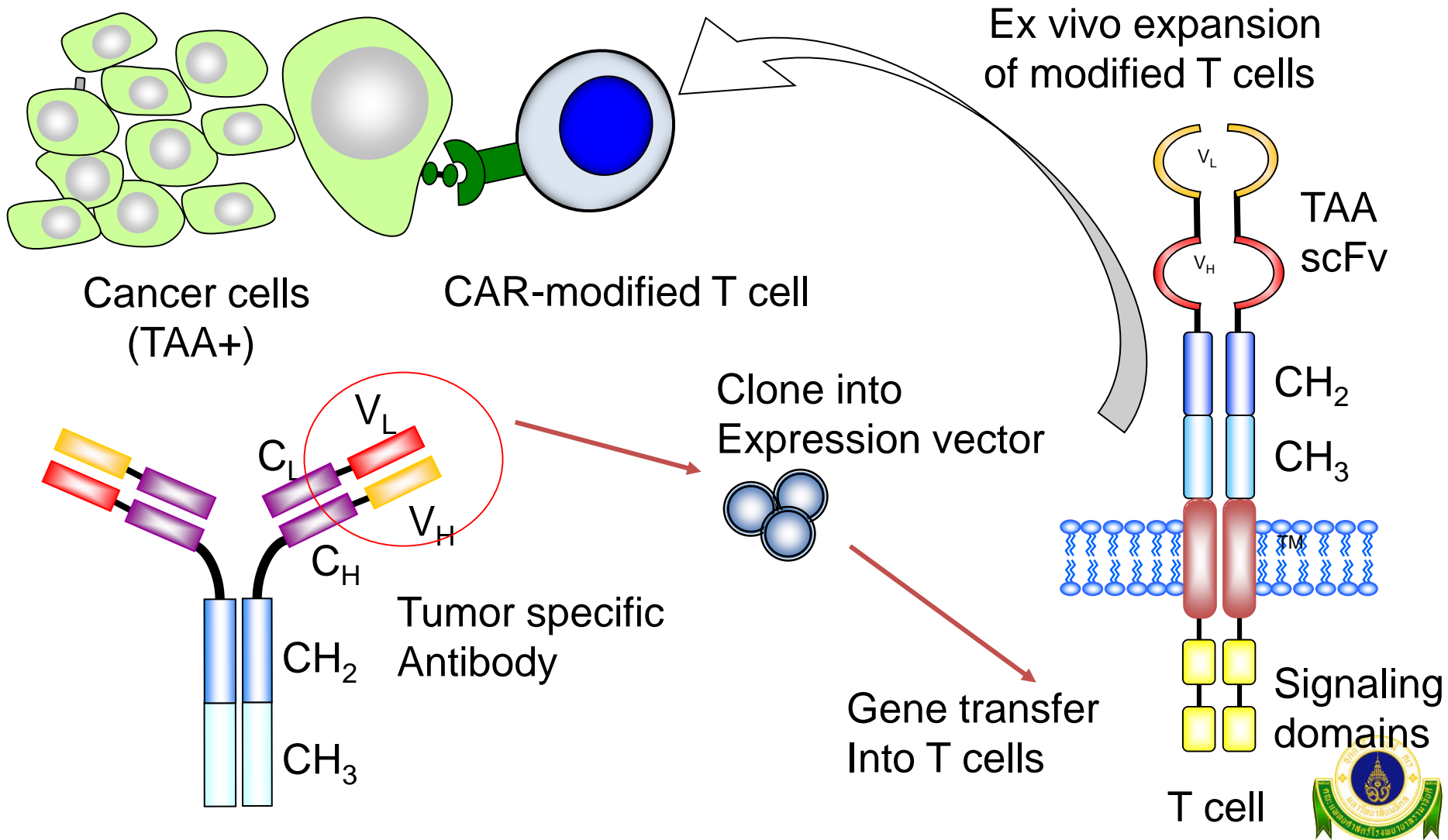
# Adoptive immunotherapy: T cells to induce tumor regression



# Genetic modification that enhanced T cell targeting



# Genetically modified T cells redirect the immune response against cancer cells



ผู้ช่วยศาสตราจารย์นายแพทย์อุษณรัสมิ์ อนรรฐพันธ์

ภาควิชากุมารเวชศาสตร์

[usanarat.anu@mahidol.ac.th](mailto:usanarat.anu@mahidol.ac.th)

