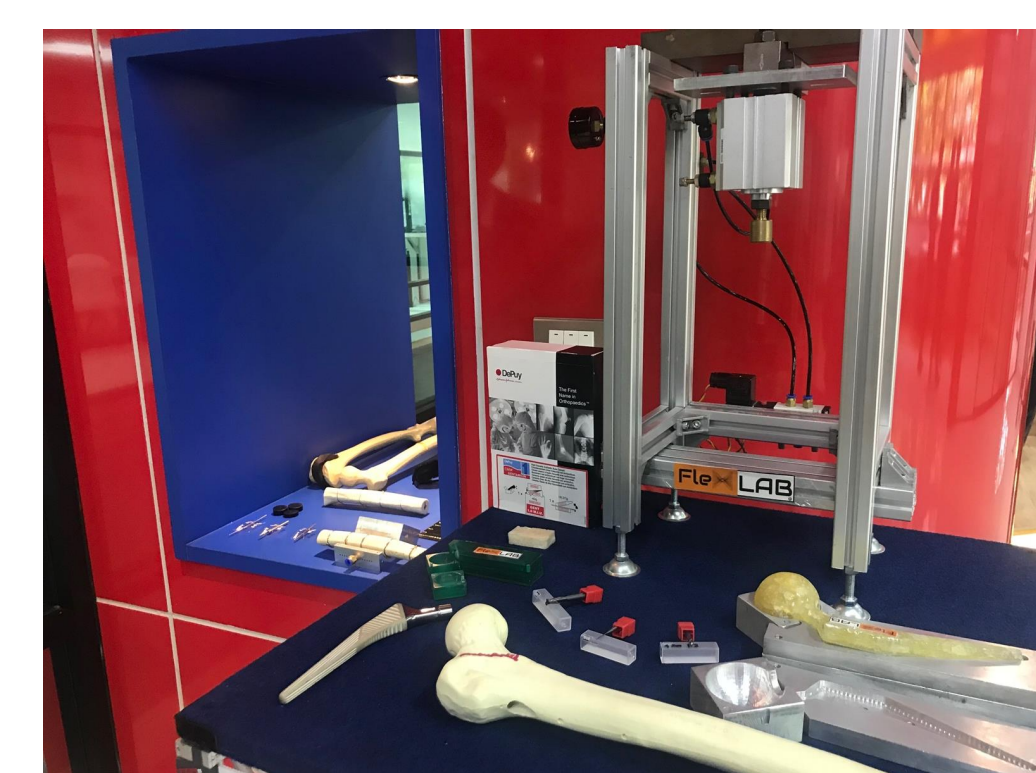




## Introduction and research highlights



## Clinical Research

### Medicine



งานวิจัยเกี่ยวกับวัคซีน Covid-19 : ศึกษาวิจัยพัฒนาวัคซีนเป้าหมาย ทดสอบความปลอดภัยและการกระตุ้นภูมิคุ้มกันของวัคซีน



**Contact** : อาจารย์ นายแพทย์ศุภโชค เกิดลาภ  
โรงเรียนแพทยรามธิบดี สถาบันการแพทย์จักรีนฤเบดินทร์  
Email: [suppachok.kiro@gmail.com](mailto:suppachok.kiro@gmail.com)

**List of research topics/questions :**  
Infectious disease (tuberculosis , COVID-19, infection and prevention control , group B streptococcus)

ตัวอย่างผลงานวิจัยที่ตีพิมพ์

CoronaVac induces lower neutralising activity against variants of concern than natural infection. 2021 Oct;21(10):1352-1354.

งานวิจัยเกี่ยวกับโรคติดต่อ (Infectious Diseases)



**Contact** : ศาสตราจารย์ นายแพทย์สมนึก สังฆานภาพ  
โรงเรียนแพทยรามธิบดี สถาบันการแพทย์จักรีนฤเบดินทร์  
Email: [ssungkanuparph@yahoo.com](mailto:ssungkanuparph@yahoo.com)

**List of research topics/questions :**  
Help you figuring it out your CLINICAL research interest

ตัวอย่างผลงานวิจัยที่ตีพิมพ์

A Comparison of Bone Mineral Density and Its Predictors in HIV-infected and HIV-uninfected Older Men. 2021 Jul 31;S1530-891X(21)01153-8

Mice Immunized with the Vaccine Candidate HexaPro Spike Produce Neutralizing Antibodies against SARS-CoV-2. 2021, 9(5), 498

**Contact** อาจารย์ แพทย์หญิงสุภาวดี ทรัพย์ผดุงสุข  
โรงเรียนแพทยรามธิบดี สถาบันการแพทย์จักรีนฤเบดินทร์  
Email: [supawadee.sup@mahidol.ac.th](mailto:supawadee.sup@mahidol.ac.th)

**Research interest :**  
ผู้ป่วยโรคไต, ไตวายเรื้อรัง, ผู้ป่วยฟอกไต, ไตวายเฉียบพลัน

**Research topics/Questions:**  
quality of life in dialysis patients in hemodialysis unit, survival in chronic hemodialysis patients



งานวิจัยเกี่ยวกับโภชนาการ (Clinical Nutrition)



**Contact** : ผู้ช่วยศาสตราจารย์ นายแพทย์กุลพงษ์ ชัยนาม  
โรงเรียนแพทยรามธิบดี สถาบันการแพทย์จักรีนฤเบดินทร์  
Email: [Kulapong.jay@mahidol.ac.th](mailto:Kulapong.jay@mahidol.ac.th)

**Research interest :**  
- Nutrition  
- Body composition  
- Sarcopenia  
- Frailty

ตัวอย่างผลงานวิจัยที่ตีพิมพ์

Relationship between diet quality scores and the risk of frailty and mortality in adults across a wide age spectrum. 2021 December; 1(19) Open Access.

The association between body mass index and severity of Coronavirus Disease 2019 (COVID-19): A cohort study. 2021 Feb 16;16(2):e0247023.

### Community Medicine

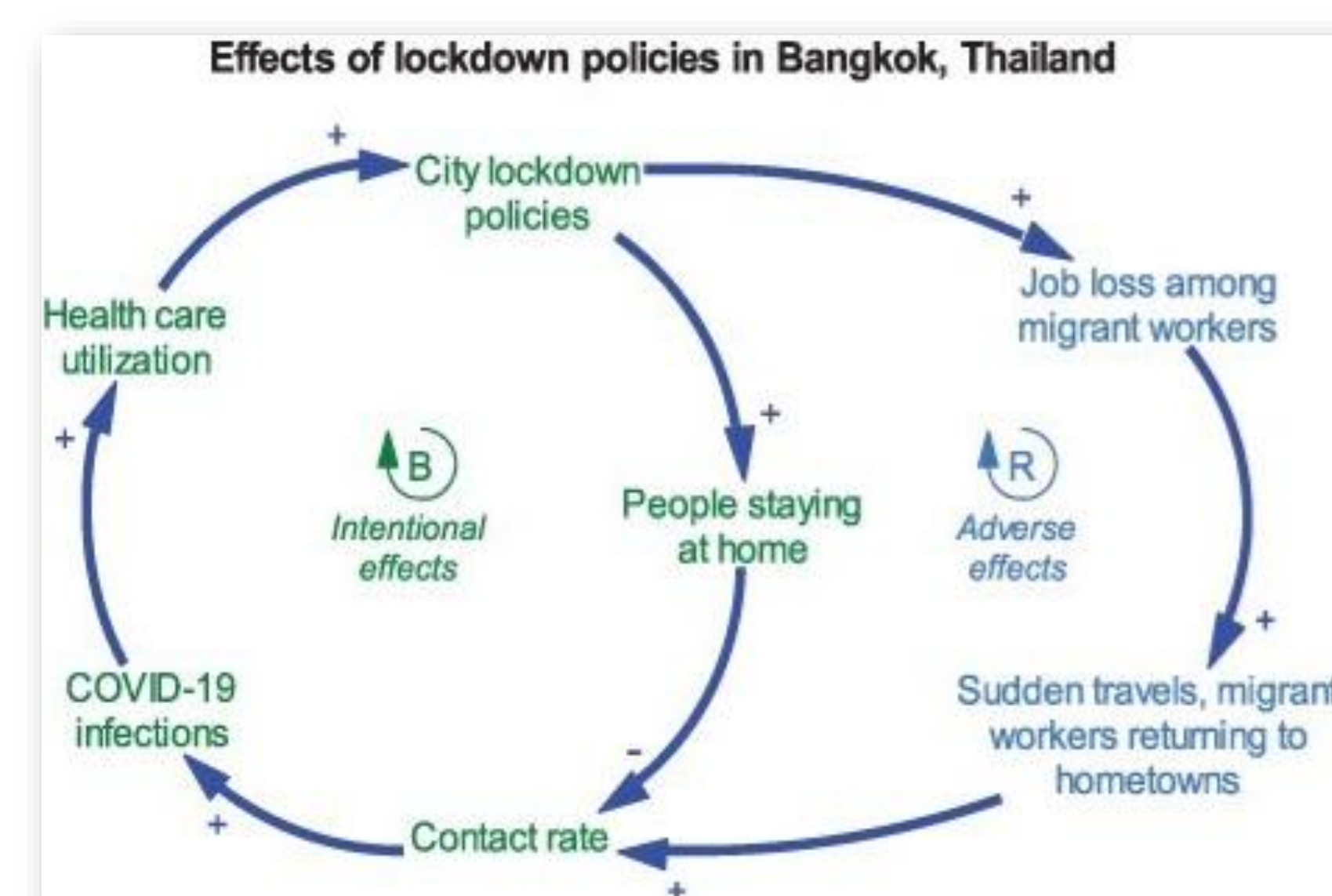


**Contact** : รองศาสตราจารย์ นายแพทย์วรสม ลิระพันธ์  
โรงเรียนแพทยรามธิบดี สถาบันการแพทย์จักรีนฤเบดินทร์  
Email: [borwornsom.lee@mahidol.ac.th](mailto:borwornsom.lee@mahidol.ac.th)

**List of research topics/questions :**  
Areas health systems research, healthcare quality management, healthcare quality methods, mined-methods research, system dynamic modeling, social network analysis.

ตัวอย่างผลงานวิจัยที่ตีพิมพ์

How systems respond to policies: intended and unintended consequences of COVID-19 lockdown policies in Thailand. 2021 Aug 26;czab103.



## Contact

ผู้ประสานงาน : นางสาวณัสนันท์ กุมภีพงษ์  
สาขาวิชาคลินิก โรงเรียนแพทยรามธิบดี สถาบันการแพทย์จักรีนฤเบดินทร์  
เบอร์โทรศัพท์ : 02-839 5202, 090 -961 5196  
Email: [napadnan.kum@Mahidol.edu](mailto:napadnan.kum@Mahidol.edu)





## Orthopedics



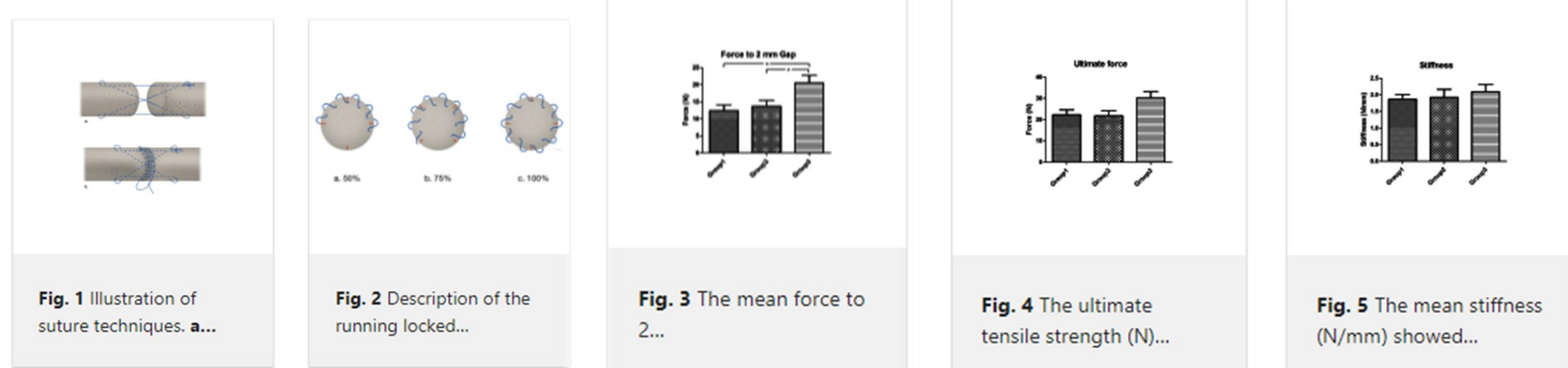
**Contact :** อาจารย์ นายแพทย์ นธิศ ศรีอุเทนชัย  
โรงเรียนแพทย์รามธิบดี สถาบันการแพทย์จักรีนฤเบดินทร์  
Email: nithid.sri@gmail.com

**Research interest :**

- Biomechanic
- Cadaveric study
- Orthopaedics surgical approach

### ตัวอย่างผลงานวิจัยที่ตีพิมพ์

Three-dimensional printing technology for patient-matched instrument in treatment of cubitus varus deformity: A case report. 2021 May 18;12(5):338-345.



**Contact :** ผู้ช่วยศาสตราจารย์ นายแพทย์ สราวุฒิ ธรรมมงคลกิจ  
โรงเรียนแพทย์รามธิบดี สถาบันการแพทย์จักรีนฤเบดินทร์  
Email: sorawut.tha@mahidol.edu

**Research interest :**

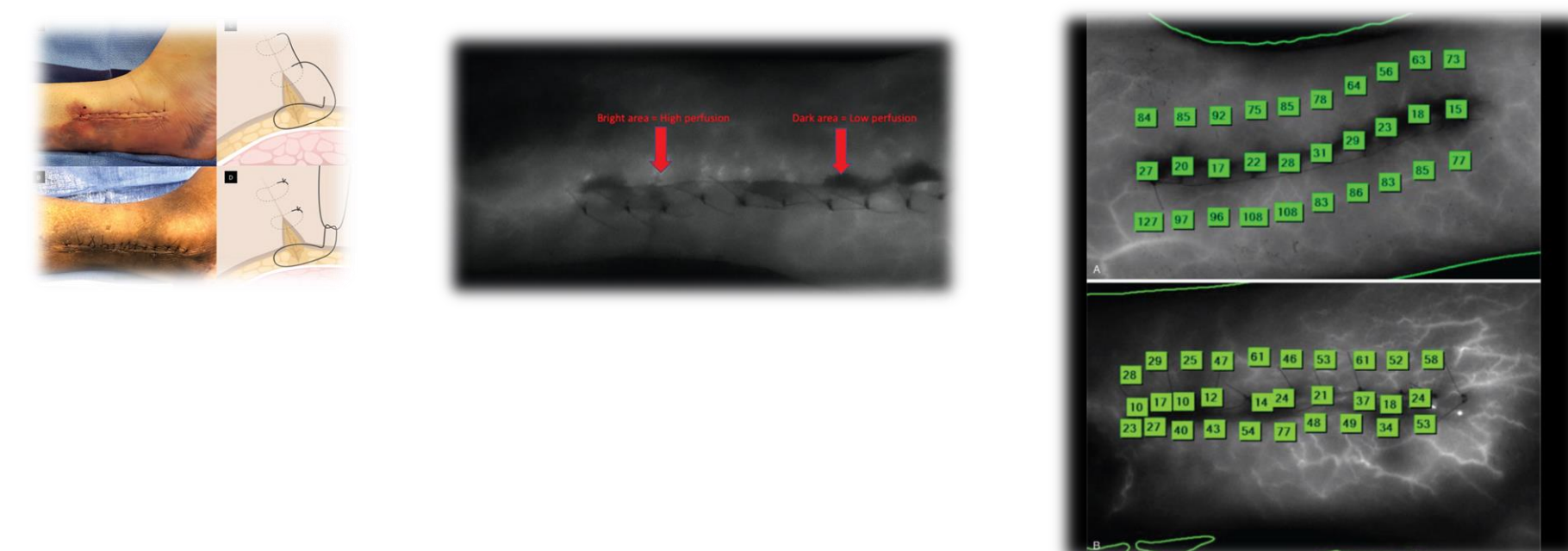
- Clinical research (Orthopaedic surgery)
- Biomechanical study (Implant design and testing)
- Basic sciences (Degenerative disease and tendinopathy)
- Medical education (Media innovation for medical student in skill training)

### Research topics/Questions:

- Clinical research
  - Correlation between venous thromboembolism and outcomes in trauma patients
  - Predicting factors for outcomes in ankle fracture patients
- Biomechanical study
  - Customized implants for pelvic fracture patient
- Medical education
  - Effectiveness of VR-assisted training in orthopaedic skills

### ตัวอย่างผลงานวิจัยที่ตีพิมพ์

Peri-incisional perfusion does not differ between running versus interrupted Allgöwer-Donati suture technique in ankle fracture surgery: a pilot randomized controlled trial of wound perfusion. 2021 Feb 18;4(1):e097



**Contact :** ผู้ช่วยศาสตราจารย์ นายแพทย์ ปณิธาน ตันติยาทร  
โรงเรียนแพทย์รามธิบดี สถาบันการแพทย์จักรีนฤเบดินทร์  
Email: panithanra38@gmail.com

**Research interest :**

- Hand and Microsurgery, Upper limb

**Research topics/Questions:**

- The use of amniotic membrane in cubital tunnel release procedure

### ตัวอย่างผลงานวิจัยที่ตีพิมพ์

Evaluation of biomechanical properties on partial and complete epitendinous suture in human cadaver flexor tendon repair. 2021 Aug 12;16(1):489.



**Contact :** อาจารย์ นายแพทย์ เสฎฐา เวสารัชชพงศ์  
โรงเรียนแพทย์รามธิบดี สถาบันการแพทย์จักรีนฤเบดินทร์  
Email: thuarmd@gmail.com

**Research interest :**

- Clinical research
- Medical education research
- Biomechanic study research

**Research topics/Questions:**

- efficacy of distal end radius fracture manikin in teaching medical students

### ตัวอย่างผลงานนวัตกรรมด้านการเรียนการสอน



ต้นแบบผลิตภัณฑ์หุ่นจำลองกระดูกข้อมือหักจากยางพารา



**Contract :** ผู้ช่วยศาสตราจารย์ นายแพทย์ กุลพัชร จุลสาส์  
โรงเรียนแพทย์รามธิบดี สถาบันการแพทย์จักรีนฤเบดินทร์  
Email: drkulapat.chu@gmail.com

**Research interest:**

- hip and knee reconstruction surgery

**Research topic:**

- innovation in treating periprosthetic infection
- Pain control in post operative knee surgery

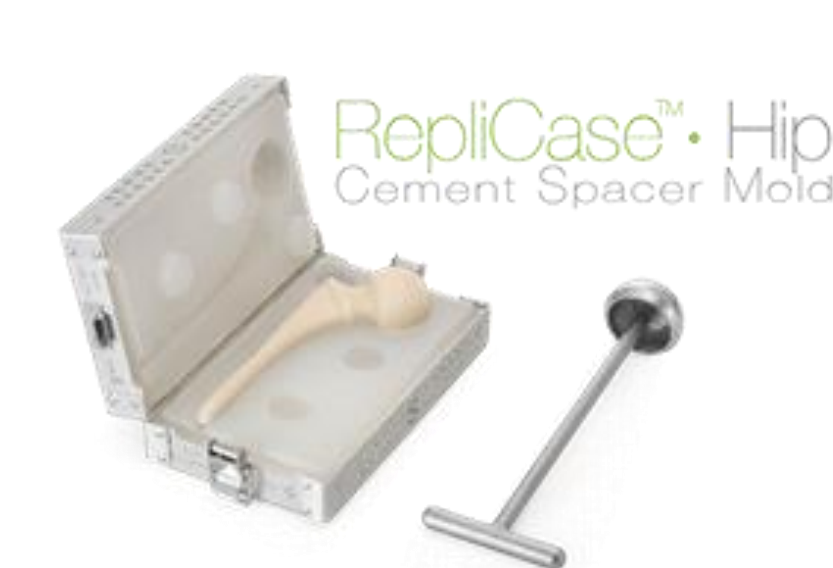
### ตัวอย่างผลงานวิจัยที่ตีพิมพ์

Is continuous locking suture with braided suture sufficient for arthrotomy repair in the conventional TKR? A randomized controlled trial study. 2021 Feb 12;24:47-53.

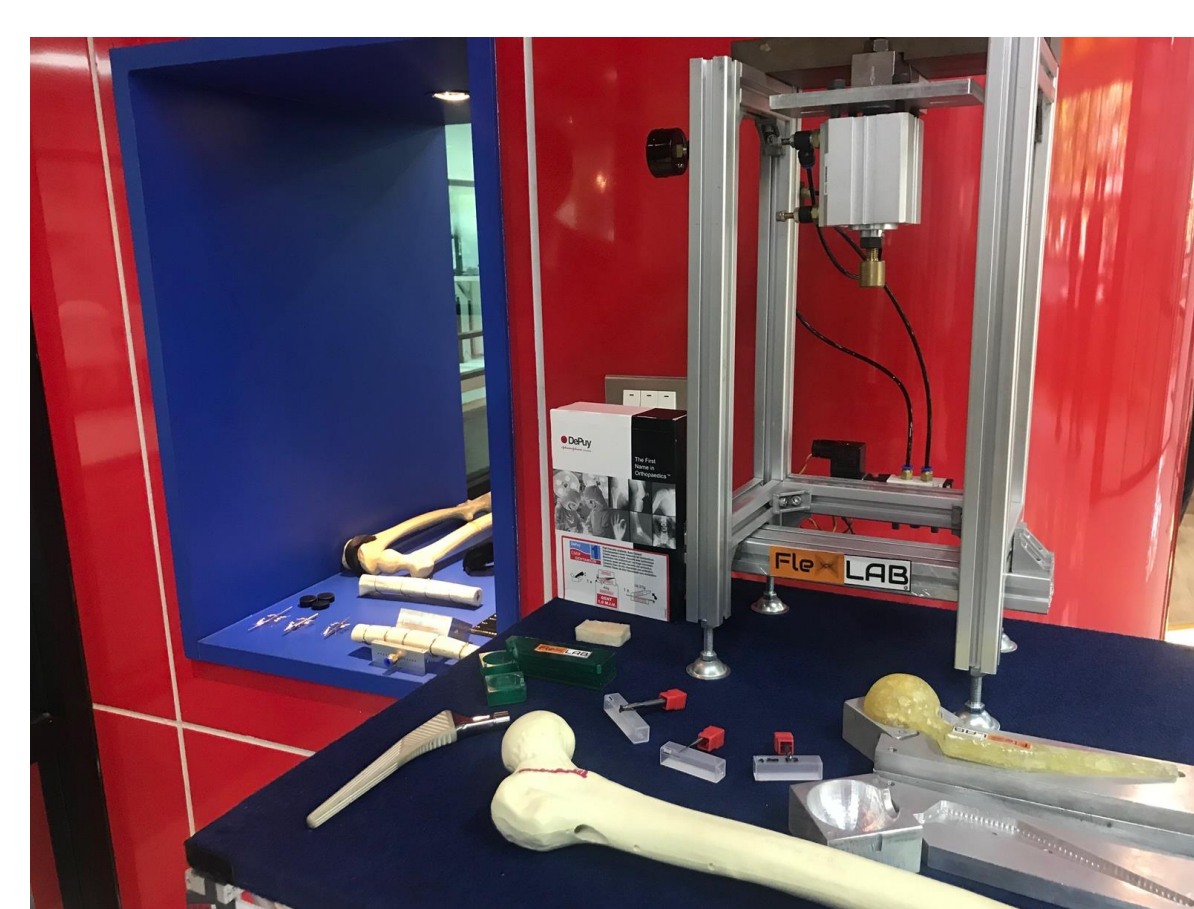
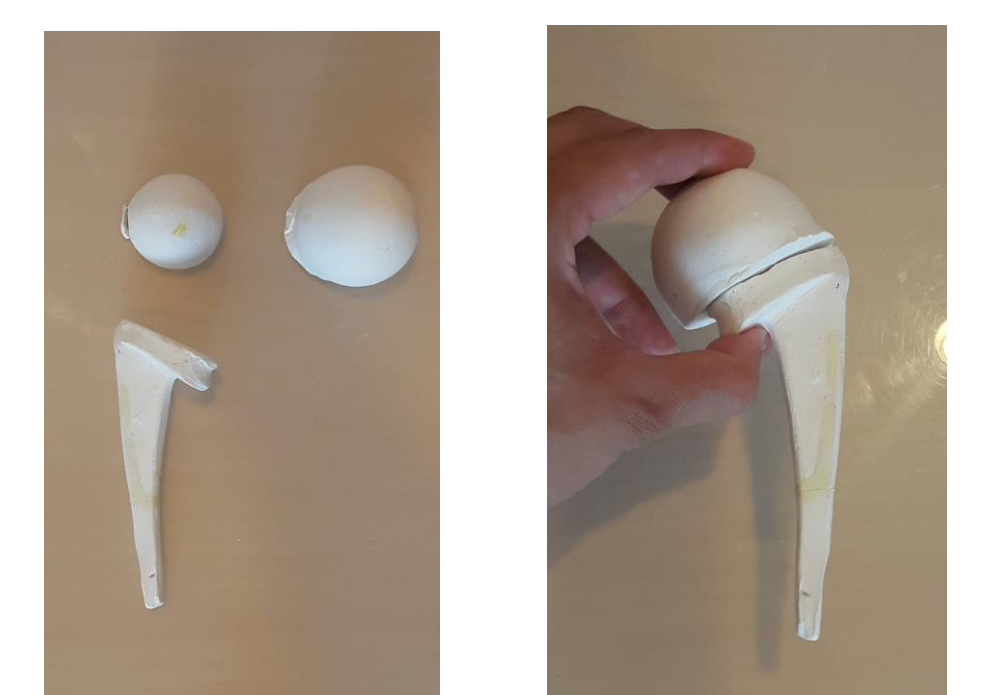
### ตัวอย่างผลงานการพัฒนาอุปกรณ์ช่วยในการผ่าตัดรักษาคนไข้

“ พัฒนาแม่พิมพ์หล่อซีเมนต์กระดูกแบบปรับเปลี่ยนตามกายภาพของผู้ป่วย ”

นวัตกรรมแม่พิมพ์สำเร็จรูปซีเมนต์ขาเทียมในกระดูกสำหรับผู้ป่วยโรคกระดูกพรุนที่มีการติดเชื้อจากฟองโลหะในร่างกายเป็นระยะเวลานานๆ โดยสามารถออกแบบปรับเปลี่ยนแม่พิมพ์ได้ตามขนาดของเบ้าสะโพกผู้ป่วยที่แตกต่างกันเฉพาะราย โดยการออกแบบด้วย ระบบคอมพิวเตอร์ (Computer Aided Design , CAD) และการผลิต (Computer Aided Manufacturing , CAM)



Concept



Prototype

อนุสิทธิบัตรการออกแบบผลิตภัณฑ์ เลขที่คำขอ 2002001905  
อนุสิทธิบัตร เลขที่คำขอ 2003000972

## Contact

ผู้ประสานงาน : นางสาวณภัสนันท์ กุมภีพงษ์  
สาขาวิชาคลินิก โรงเรียนแพทย์รามธิบดี สถาบันการแพทย์จักรีนฤเบดินทร์  
เบอร์โทรติดต่อ : 02-839 5202, 090 -961 5196  
Email: [napadnan.kum@Mahidol.edu](mailto:napadnan.kum@Mahidol.edu)





**Mahidol University**  
Faculty of Medicine  
Ramathibodi Hospital

## CLINICAL RESEARCH UNIT, CHAKRI NARUEBODINDRA MEDICAL INSTITUTE (CNMI)

### Family Medicine

**Contract :** รองศาสตราจารย์ พญ. จิตติมา บุญเกิด  
โรงเรียนแพทยรามธิบดี สถาบันการแพทย์จักรีนฤเบดินทร์  
Email: Chitima.bg111@gmail.com

**Research interest :**

- Comprehensive care for dementia and falling in older adults, Drugs Use in Elderly, End of life care

**Research topics/Questions:**

- Fall prevention in Older Adults



**Contract :** ผู้ช่วยศาสตราจารย์ พญ. สุธิดา สัมฤทธิ์  
โรงเรียนแพทยรามธิบดี สถาบันการแพทย์จักรีนฤเบดินทร์  
Email: sutida.sum@mahidol.ac.th

**Research interest :**

- วิจัยการศึกษา

**Research topics/Questions:**

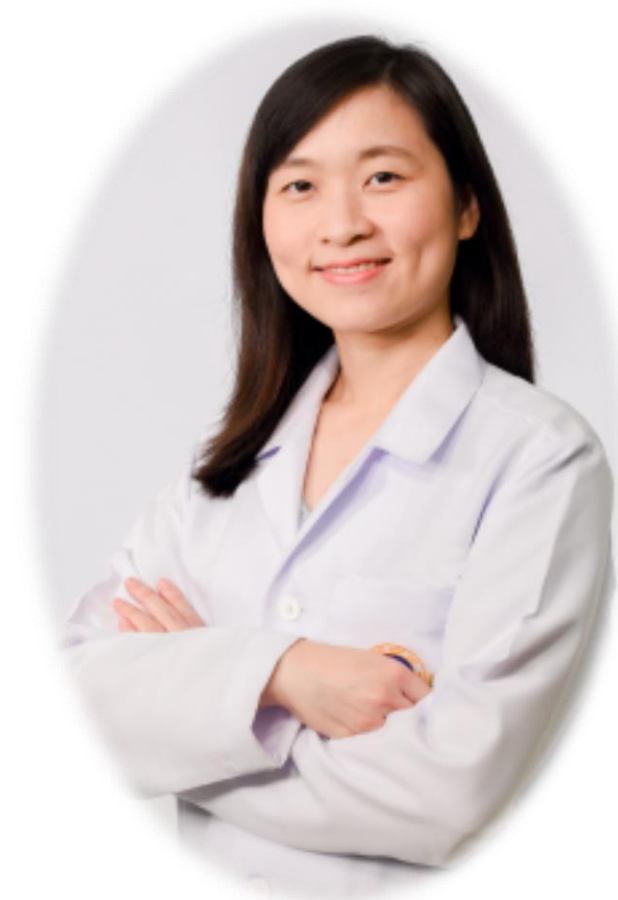
- วิจัยการศึกษา



**ตัวอย่างผลงานวิจัยที่ตีพิมพ์**

Exploring burnout and depression of Thai medical students: the psychometric properties of the Maslach Burnout Inventory. 2019 (10) 223-229.

### Pediatrics



**Contact :** อาจารย์ พญ. กิ่งทอง อนรัตน์  
โรงเรียนแพทยรามธิบดี สถาบันการแพทย์จักรีนฤเบดินทร์  
Email: kingthong29@gmail.com

**List of research topics/questions :**

Neurological problems in children (Seizure and epilepsy, Anti-NMDA encephalitis)

**ตัวอย่างผลงานวิจัยที่ตีพิมพ์**

Cost-effectiveness analysis of epilepsy surgery in children and adolescents with drug resistant focal epilepsy at three years in a tertiary care epilepsy center in Thailand. 2020 (79) 163-168.



**Contact :** อาจารย์ นพ. สุรภัทร อัศววิรุฬหาร  
โรงเรียนแพทยรามธิบดี สถาบันการแพทย์จักรีนฤเบดินทร์  
Email: surp\_as@hotmail.com

**Research interest :**

- โรคในเด็ก โรคติดเชื้อในเด็ก การควบคุมป้องกันและเฝ้าระวังการติดเชื้อในโรงพยาบาล

**ตัวอย่างผลงานวิจัยที่ตีพิมพ์**

Diagnosis of Hyper IgM syndrome in a Previously Healthy Adolescent Boy Presented with Cutaneous and Cerebral Cryptococcosis. 2021 Jan; 40(1):e18-e20.



**Contact :** อาจารย์ พญ. ศศิวิมล สุนสวัสดิ์  
โรงเรียนแพทยรามธิบดี สถาบันการแพทย์จักรีนฤเบดินทร์  
Email: nusoon@hotmail.com

**Research Topics/Questions:**

- กุมารแพทยทารกแรกเกิด

**Research interest :**

- Clinical research in Pediatrics & Neonatology



**Contact :** ผู้ช่วยศาสตราจารย์ นพ. ชญานัตต์ เรืองกิจ  
โรงเรียนแพทยรามธิบดี สถาบันการแพทย์จักรีนฤเบดินทร์  
Email: nusoon@hotmail.com

**Research interest :**

- กุมารแพทยทารกแรกเกิด

**Research interest :**

Clinical research in Pediatrics & Neonatology

### การอาบน้ำทารก

ใช้น้ำอุ่น หรือ น้ำอุณหภูมิห้องจะดีกว่ากัน



Baby 1-12 month



อุณหภูมิน้ำ  
27-30°C

VS



อุณหภูมิน้ำ  
35-37°C

- RCT trial, 1 year F/U
- Comfortable?
- Protect dry skin/rash?

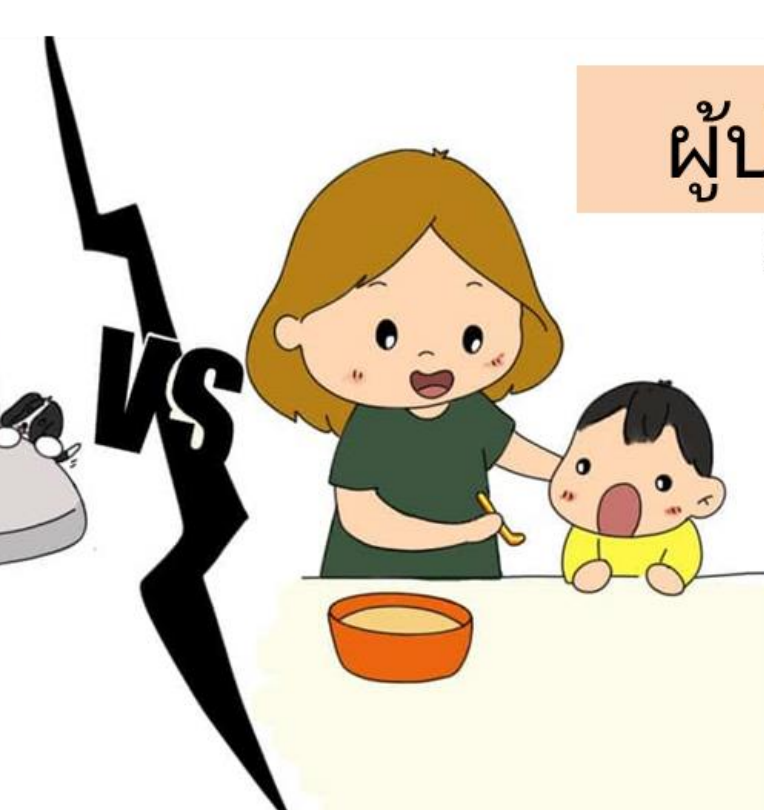


### การกินข้าวของเด็ก

ให้ถือกินเอง



ผู้ปกครอง  
ป้อน



- แบบสอบถามเปรียบเทียบข้อดี ข้อเสียของการกินแต่ละแบบ
- Prevalence of baby led weaning ในประเทศไทย

## Contact

ผู้ประสานงาน : นางสาวณภัสนันท์ กุ่มภีพงษ์  
สาขาวิชาคลินิก โรงเรียนแพทยรามธิบดี สถาบันการแพทย์จักรีนฤเบดินทร์  
เบอร์โทรติดต่อ : 02-839 5202, 090 -961 5196  
Email: [napadnan.kum@Mahidol.edu](mailto:napadnan.kum@Mahidol.edu)





## Pediatrics

**Contract :** อาจารย์ นพ. สุรพงศ์ เลิศธรรมเกียรติ  
โรงเรียนแพทยรามธิบดี สถาบันการแพทย์จักรีนฤเบดินทร์  
Email: natee.sak@mahidol.edu

**Research interest:**  
แพทยศาสตรศึกษา (medical education research)

**Research Topics/Questions:**  
Effectiveness of teaching and learning, Blended learning,  
Online learning behavior, Medical students' attire, Influence  
of social media on mentor-mentee relationship



**Contract :** ผู้ช่วยศาสตราจารย์ พญ. พรชนก วันทนากกร  
โรงเรียนแพทยรามธิบดี สถาบันการแพทย์จักรีนฤเบดินทร์  
Email: [Pornchanok.wan@mahidol.ac.th](mailto:Pornchanok.wan@mahidol.ac.th)

**Research interest :**  
- Clinical research (Child development, child life,  
HealthTech)

**Research Topics/Questions:**  
- Virtual Reality System for Reducing Anxiety in Pediatric  
Patient during Needle-Associated Medical Procedure

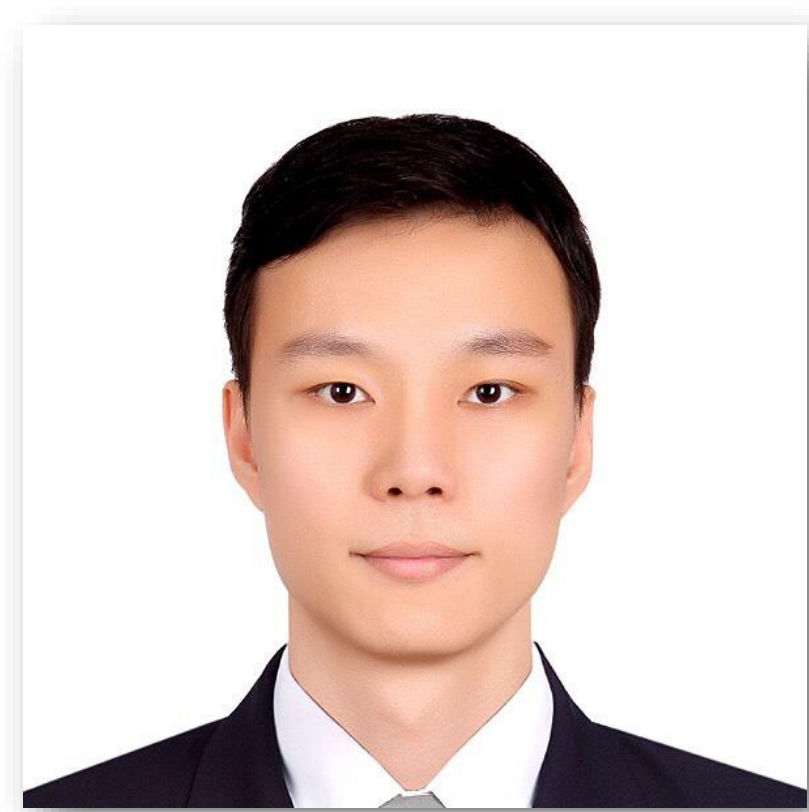
- Early literacy in Thai children aged 0-3 years old (Love to  
read program) and its impact to children's development,  
reading behavior, behavioral problems and literacy  
outcomes: cluster randomized controlled study

### ตัวอย่างผลงานวิจัย

No differences in hemostatic and endothelial activations between haploidentical  
and matched-donor hematopoietic stem cell transplantation in thalassemia  
disease. (2020) 18:21 Open Access.

### ตัวอย่างผลงานวิจัย

ระบบเทคโนโลยีเสมือนจริงเพื่อช่วยลดความกังวลในการทำหัตถการเกี่ยวกับเข็ม  
ฉีดยาในผู้ป่วยเด็ก



**Contract :** อาจารย์ นพ. นที สาคฤทธเดช  
โรงเรียนแพทยรามธิบดี สถาบันการแพทย์จักรีนฤเบดินทร์  
Email: natee.sak@mahidol.edu

**Research interest:**  
โรคต่อมไร้ท่อในเด็กและวัยรุ่น

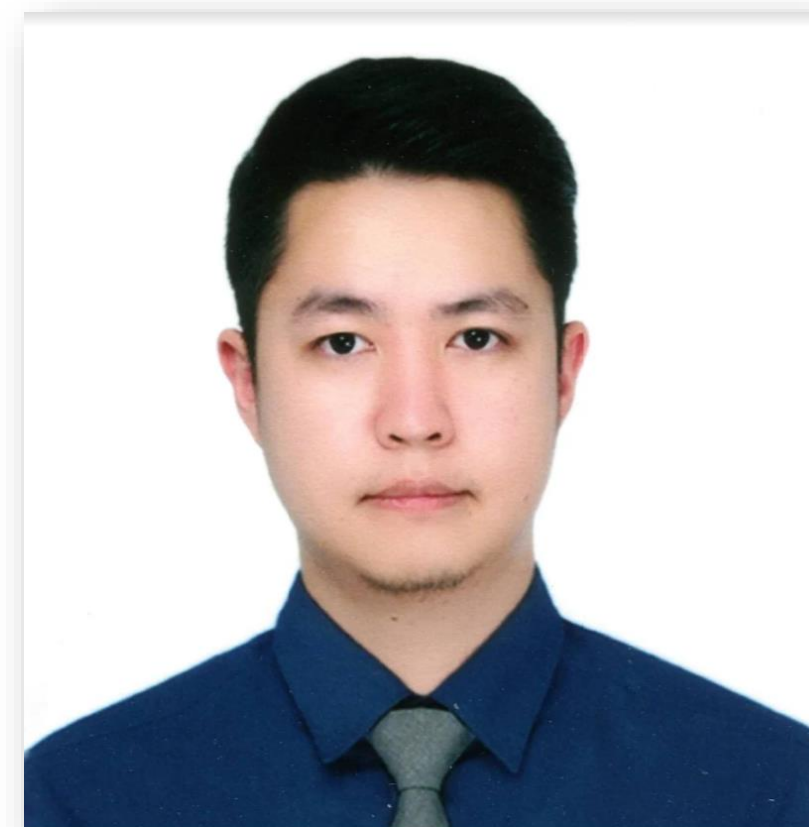
## Surgery



**Contact :** อาจารย์ นพ. ชวินธีร์ พุทธณะพิทักษ์  
โรงเรียนแพทยรามธิบดี สถาบันการแพทย์จักรีนฤเบดินทร์  
Email: [chawintee@gmail.com](mailto:chawintee@gmail.com)

**Research interest :**  
Pediatric intra-abdominal solid tumor, Congenital GI anomaly

**Research topics/Questions:**  
Long term outcome and quality of life in Hirschsprung disease



**Contact :** อาจารย์ นพ. ทรงยศ แตงมีแสง  
โรงเรียนแพทยรามธิบดี สถาบันการแพทย์จักรีนฤเบดินทร์  
Email: [songyos.tan@mahidol.ac.th](mailto:songyos.tan@mahidol.ac.th)

**Research interest :**  
Clinical research in urolithiasis (stone in urinary system)  
Clinical research in endoscopic surgery  
Clinical research in sexual dysfunction

### ตัวอย่างโครงการวิจัย

Comparative outcome between 2D and 3D laparoscopic donor  
nephrectomy, retrospective study

## Forensic Medicine



**Contact :** อาจารย์ นพ. กรณ์ พงศ์วิเศษสถิตย์  
โรงเรียนแพทยรามธิบดี สถาบันการแพทย์จักรีนฤเบดินทร์  
Email: [GRON2534@GMAIL.COM](mailto:GRON2534@GMAIL.COM)

**Research interest :**  
Forensic toxicology

**Research topics/Questions:**  
Postmortem toxicology screening testing

## Obstetrics and Gynecology



**Contact :** อาจารย์ พญ. ศรีวิภา แก้วศรีนวล  
โรงเรียนแพทยรามธิบดี สถาบันการแพทย์จักรีนฤเบดินทร์  
Email: [Sriwipapapa@gmail.com](mailto:Sriwipapapa@gmail.com)

**Research interest :**  
เกี่ยวกับสุขภาพสตรี และหญิงตั้งครรภ์

## Contact

ผู้ประสานงาน : นางสาวณภัสนันท์ กุมภีพงษ์  
สาขาวิชาคลินิก โรงเรียนแพทยรามธิบดี สถาบันการแพทย์จักรีนฤเบดินทร์  
เบอร์โทรศัพท์ : 02-839 5202, 090 -961 5196  
Email: [napadnan.kum@Mahidol.edu](mailto:napadnan.kum@Mahidol.edu)