

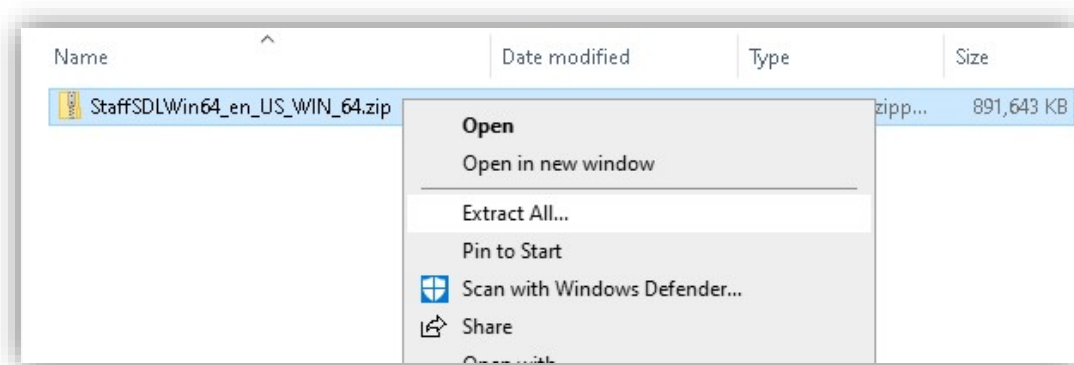
## คู่มือการติดตั้งโปรแกรม Adobe Creative Cloud Desktop

ก่อนการติดตั้งโปรแกรมต่างๆ ในชุด Adobe Creative Cloud แนะนำให้ผู้ใช้งาน

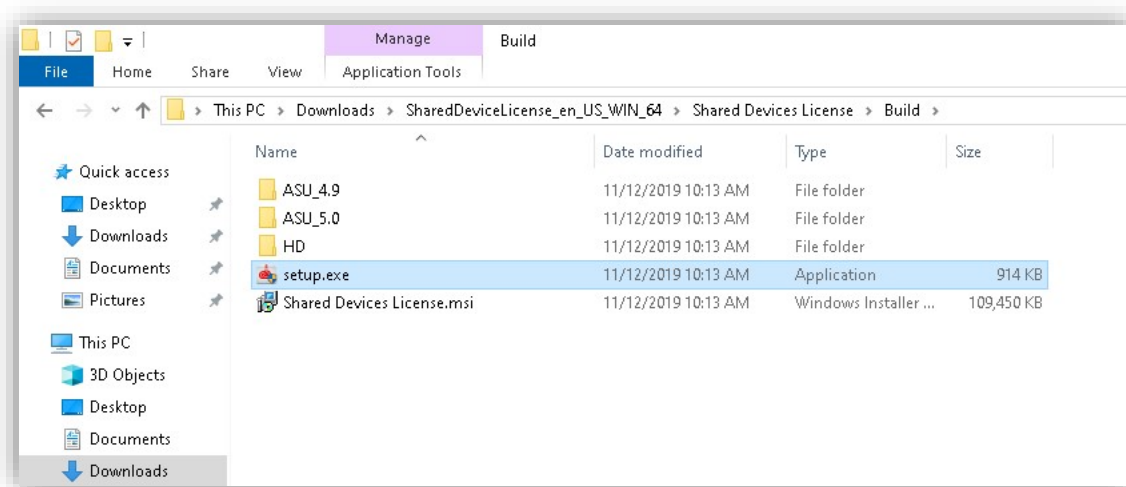
1. ตรวจสอบคุณสมบัติของคอมพิวเตอร์ที่ใช้ก่อนการติดตั้ง ที่ <https://helpx.adobe.com/creative-cloud/system-requirements.html>
2. Uninstall โปรแกรม Adobe Creative Cloud เดิมที่ติดตั้งไว้

1. Download ตัวติดตั้งโปรแกรม Adobe Cloud Desktop จาก <http://softwaredownload.mahidol/>

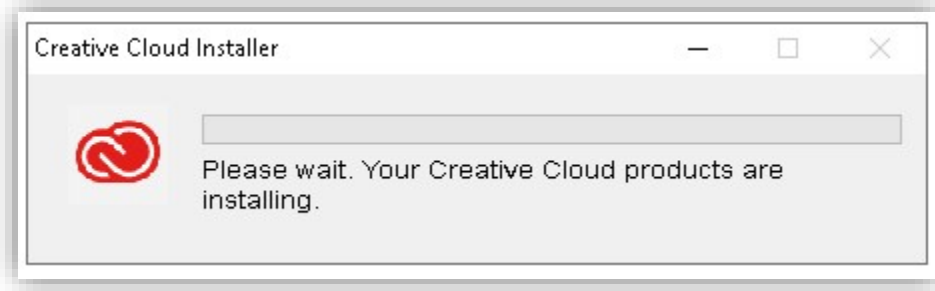
2. ทำการแตกไฟล์ zip ที่ Download มา



3. เปิด Folder “Shared Devices License\Build” จากนั้น Double Click **setup.exe**



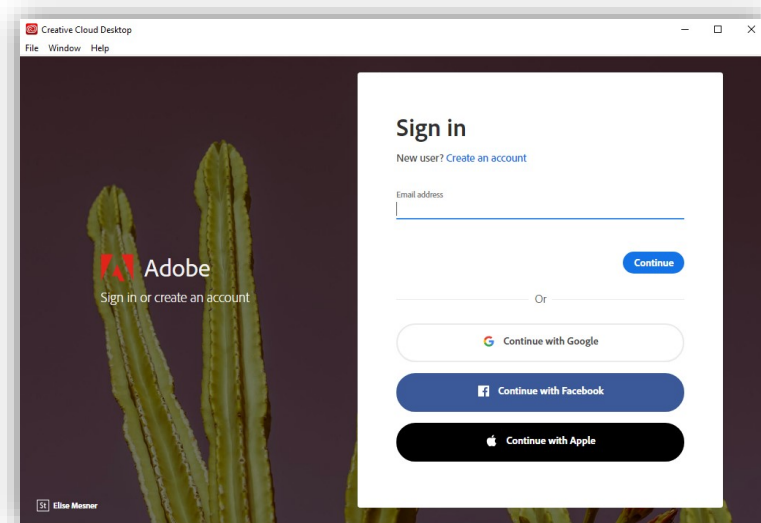
4. โปรแกรมจะทำการติดตั้ง Adobe Creative Cloud ลงในคอมพิวเตอร์ โดยอาจใช้เวลานาน 10-20 นาที



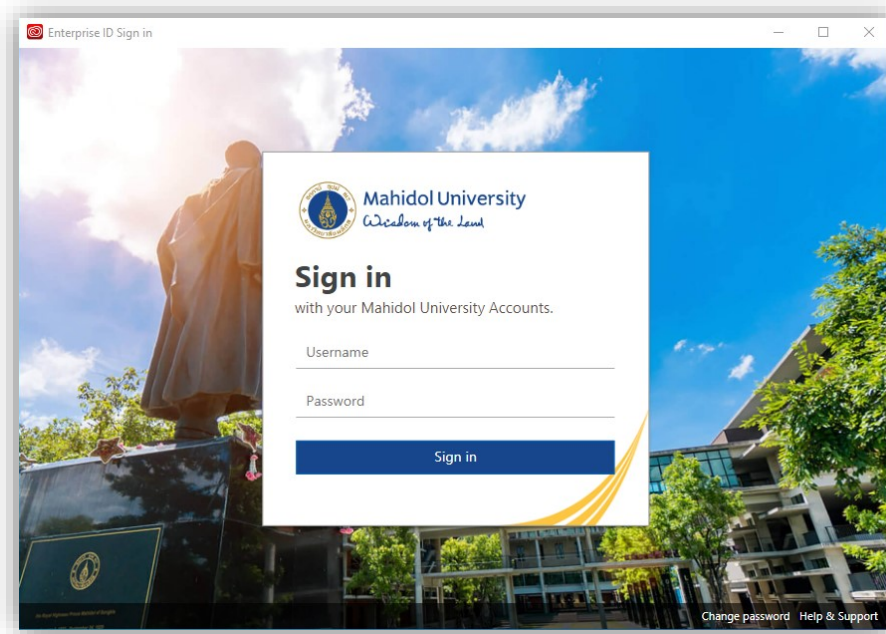
5. หลังติดตั้งโปรแกรมจะทำงานอยู่ใน System Tray ของ Windows ซึ่งจะทำงานอัตโนมัติทุกครั้งที่เปิดเครื่อง



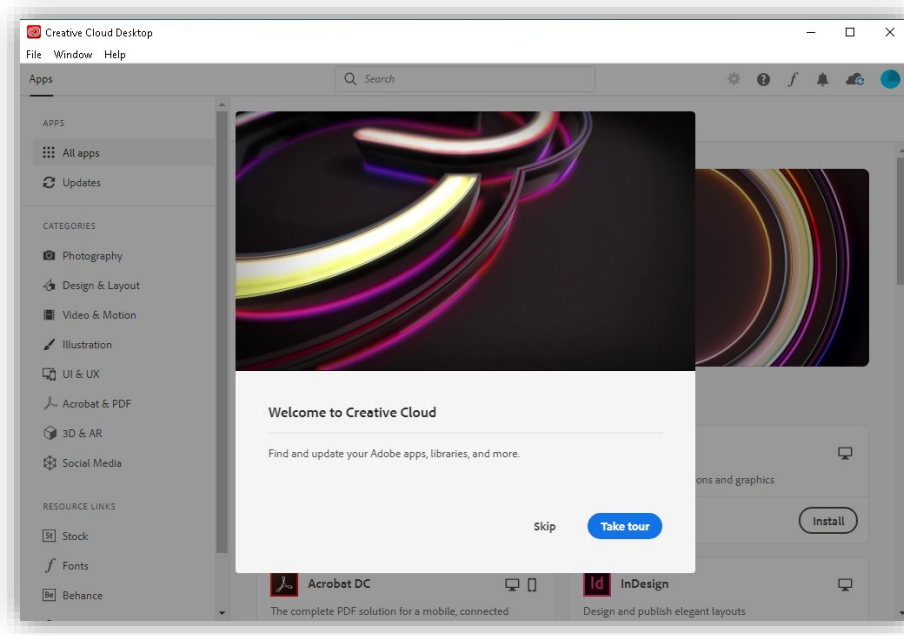
6. เปิดโปรแกรม Adobe Cloud Desktop ขึ้นมา จากนั้นทำการ Login โดยใช้ E-Mail Address ของบุคลากรมหาวิทยาลัย ( @mahidol.ac.th เท่านั้น )



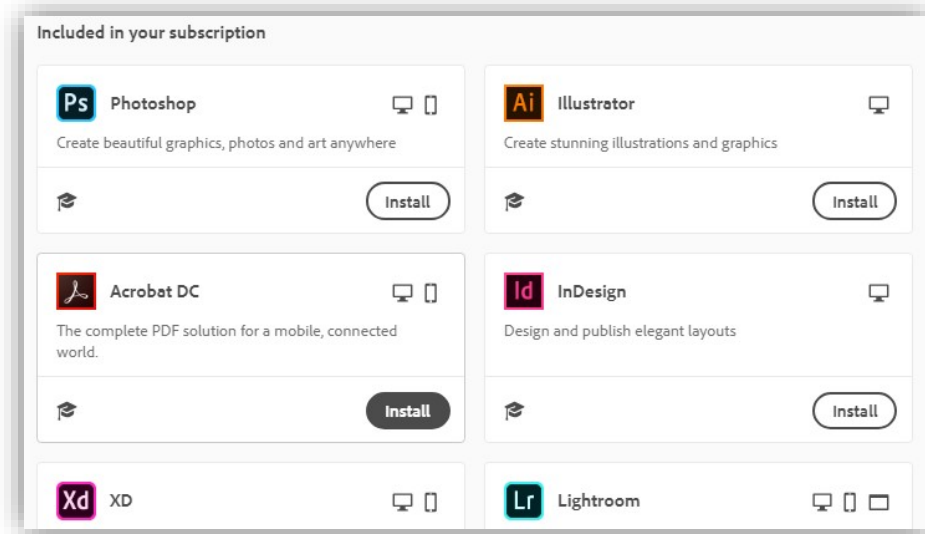
7. เมื่อกดปุ่ม Continue โปรแกรมจะเปิดหน้า Sign-in ของมหาวิทยาลัยขึ้นมา ให้ใส่ E-Mail Address ในช่อง Username และรหัสผ่านในช่อง Password จากนั้นกดปุ่ม Sign in (อาจใช้เวลาในการตรวจสอบ 3-10 วินาที)



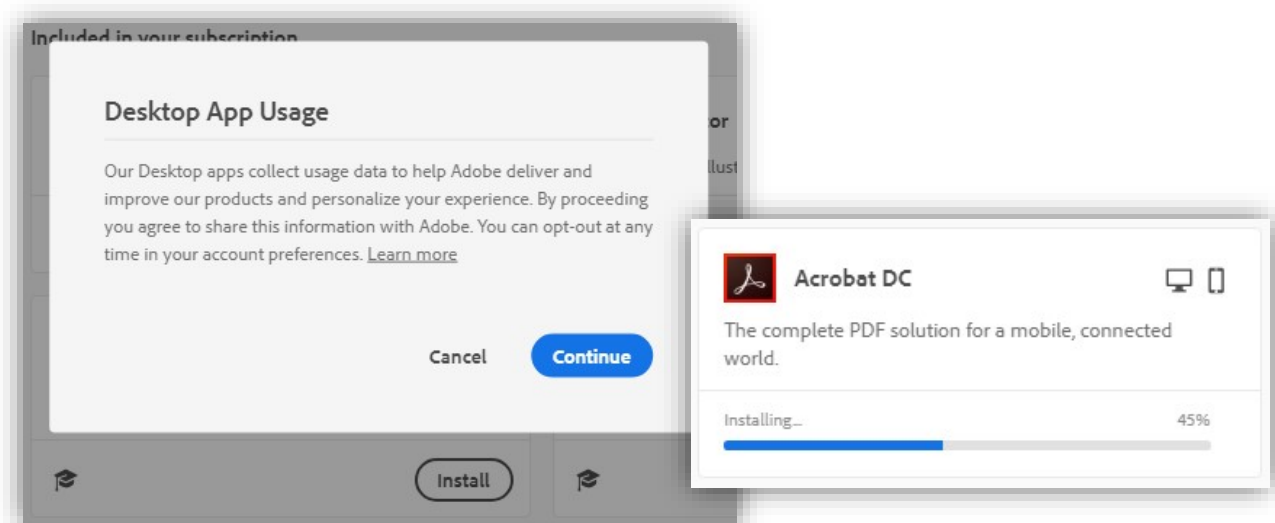
8. หาก Username และ Password ถูกต้อง โปรแกรมจะแสดงหน้ารายการโปรแกรมในชุด Adobe Creative Cloud ให้ผู้ใช้งานเลือกติดตั้ง



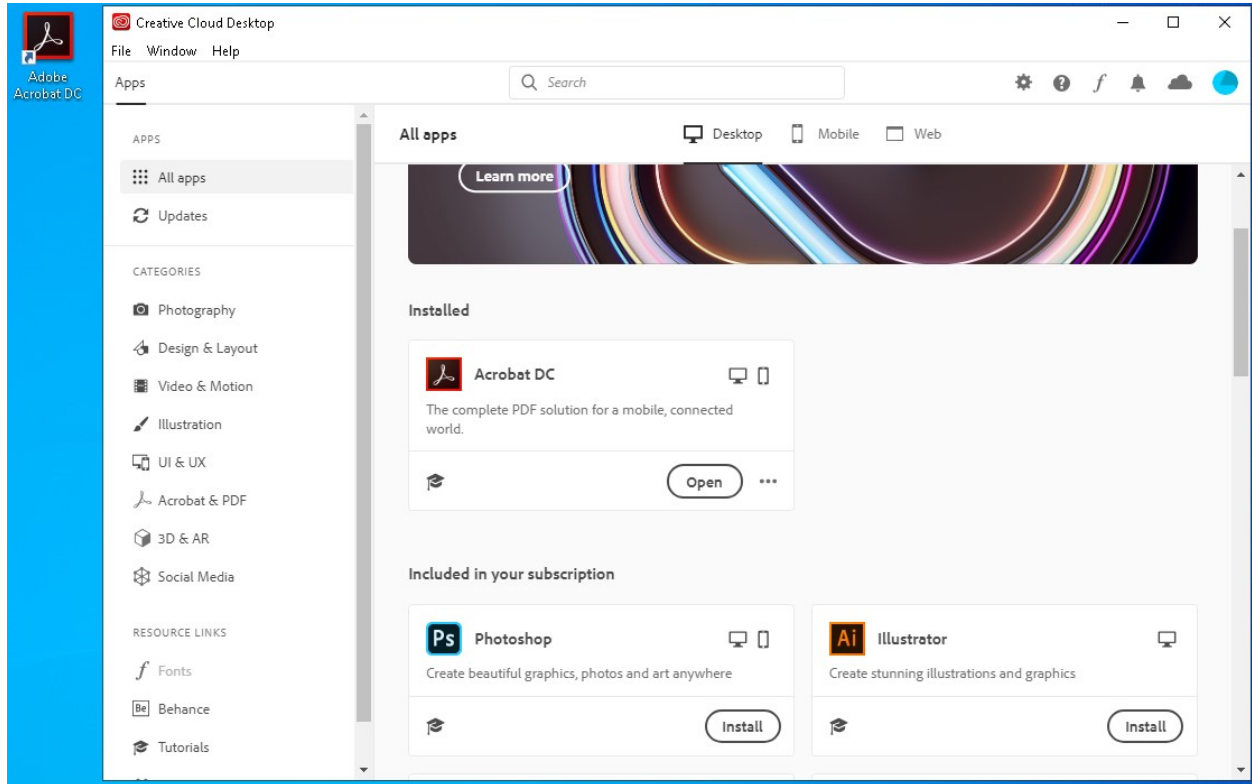
9. จากนั้นผู้ใช้งาน สามารถเลือกติดตั้งโปรแกรมจากชุด Adobe Creative Cloud ที่ต้องการได้เอง โดยกดที่ปุ่ม “Install” ภายในกรอบของโปรแกรมนั้นๆ



10. หากโปรแกรมที่เลือกติดตั้ง มีการเก็บข้อมูลผู้ใช้งานโดย Adobe, จะมีหน้าจอแสดงข้อความให้ยอมรับ ให้ผู้ใช้งานกด “Continue” แล้วรอกการติดตั้ง โดยการติดตั้งอาจใช้เวลานาน เนื่องจากเป็นการ **Download** ไฟล์ติดตั้งจาก **Internet** โดยตรง



11. หลังติดตั้งโปรแกรมเรียบร้อยแล้ว จะมี Icon โปรแกรมดังกล่าวปรากฏขึ้นบน Desktop รวมทั้งกรอบโปรแกรมใน Adobe Cloud Desktop จะมีปุ่ม “Open” แสดงแทนปุ่ม “Install”



จากนั้น ผู้ใช้งานสามารถเปิดใช้โปรแกรมด้วย Icon ที่ Desktop, เมนูใน Start Menu หรือกด Open ภายในโปรแกรม Adobe Cloud Desktop.