

## การปฏิบัติตัวที่บ้านหลังรับการขูดมดลูก

- 1 การพักผ่อน** ควรนอนพักเมื่อกลับถึงบ้านในวันที่ขูดมดลูก และสามารถทำงานได้ตามปกติในวันรุ่งขึ้น
- 2 การรับประทานอาหาร** สามารถรับประทานอาหารได้ตามปกติ
- 3 อาการปวด** อาจมีปวดท้องเล็กน้อย ให้รับประทานยาแก้ปวดที่แพทย์จัดให้ ควรเว้นระยะห่างอย่างน้อย 4-6 ชั่วโมง
- 4 มีเลือดออกทางช่องคลอด** ปกติเลือดที่ออกจะมีสีแดงจางๆ หรือน้ำตาลคล้ำ ปริมาณเลือดไม่ชุ่มผ้าอนามัย 1-2 ผืนในวันแรกๆ ประมาณ 3-5 วัน เลือดที่ออกจะลดลงเรื่อยๆ ควรใส่ผ้าอนามัยเพื่อสังเกตปริมาณและลักษณะของเลือดที่ออกมา
- 5 การมีเพศสัมพันธ์** ควรงดอย่างน้อย 2 สัปดาห์ เพื่อป้องกันการติดเชื้อของระบบอวัยวะสืบพันธุ์



## การมาตรวจตามนัด

แพทย์จะนัดตรวจหลังขูดมดลูกประมาณ 2 สัปดาห์ เพื่อฟังผลชิ้นเนื้อ และประเมินอาการหลังขูดมดลูก ผู้ป่วยจะได้รับบัตรนัดก่อนกลับบ้าน

## อาการผิดปกติที่ต้องมาพบแพทย์

- มีไข้สูง หนาวสั่น
- ลักษณะสีแดงสดและปริมาณเลือดที่ออกทางช่องคลอดผิดปกติ ต้องเปลี่ยนผ้าอนามัยทุก 1-2 ชั่วโมง
- ปวดท้องอย่างรุนแรง
- มีตกขาวหรือเลือดที่ออกมีกลิ่นเหม็นผิดปกติ

**\*\* กรุณาแจ้งให้แพทย์ทราบก่อนรับการขูดมดลูก** กรณีมีโรคประจำตัว หรือรับประทานยาละลายลิ่มเลือด อยู่ประจำ หรือประวัติเคยแพ้ยาลูกศร เพื่อป้องกันภาวะแทรกซ้อน \*\*

ผู้เรียบเรียง

ลดาวัลย์ นิสโรภาส  
หน่วยตรวจผู้ป่วยนอกนรีเวช

จัดทำโดย

งานการพยาบาลป้องกันโรคและส่งเสริมสุขภาพ  
งานสร้างเสริมสุขภาพ โทร. 02-201-2652  
พ.ศ. 2554

คณะแพทยศาสตร์โรงพยาบาลรามาธิบดี  
มหาวิทยาลัยมหิดล



เอกสารคำแนะนำ  
ผู้รับบริการขูดมดลูก  
ในผู้ป่วยนรีเวช

[www.ramaclinic.com](http://www.ramaclinic.com)

## การขูดมดลูก คืออะไร ?

การขูดมดลูก หมายถึง การสอดเครื่องมือเข้าไปในโพรงมดลูก เพื่อนำเนื้อเยื่อที่บุโพรงมดลูกส่งตรวจ เพื่อการวินิจฉัย และรักษาภาวะเลือดออกผิดปกติ

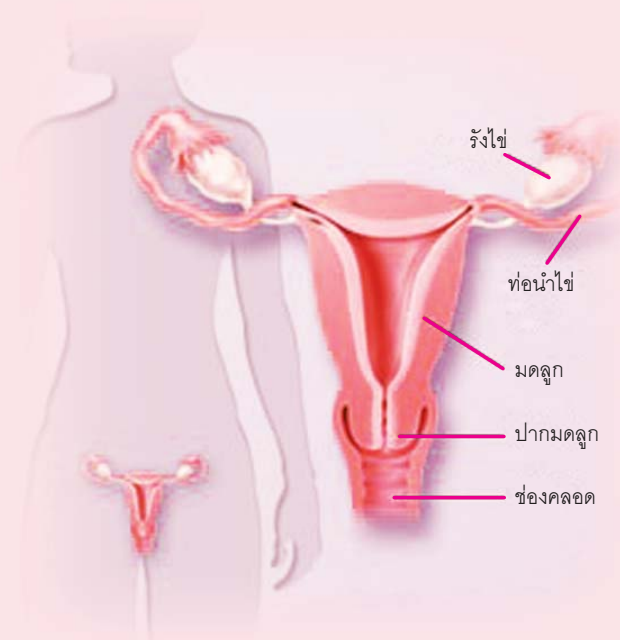
### วัตถุประสงค์ของการขูดมดลูก คือ

- 1 เพื่อนำชิ้นเนื้อในโพรงมดลูกมาทำการตรวจวินิจฉัยโรค ในกรณีนี้แพทย์จะใส่เครื่องมือเข้าไปในโพรงมดลูก และเก็บชิ้นเนื้อส่งตรวจ
- 2 เพื่อหยุดเลือดที่ออกผิดปกติ ในกรณีนี้แพทย์จะขูดมดลูกออกเพื่อเป็นการห้ามเลือด และทำให้โพรงมดลูกสะอาด อาจส่งชิ้นเนื้อตรวจในบางราย



### การเตรียมตัวก่อนขูดมดลูก

- 1 หากท่านมีโรคประจำตัว เช่น โรคความดันโลหิตสูง โรคหัวใจ มียารับประทานอยู่ประจำ หรือแพ้ยาใดๆ ต้องแจ้งให้แพทย์หรือพยาบาลทราบ เพื่อป้องกันภาวะแทรกซ้อน
- 2 ควรสวมเสื้อผ้าที่ทำให้รู้สึกสบายๆ และสวมผ้านุ่งหรือกระโปรง เพื่อสะดวกในการดูแลหลังการขูดมดลูก
- 3 เตรียมผ้าอนามัยมา 1-2 ผืน สำหรับใส่หลังขูดมดลูก
- 4 ควรพำนักมาด้วย เพื่อให้การดูแลระหว่างเดินทางกลับบ้าน และช่วยเหลือในการชำระค่าใช้จ่ายหรือชื้อยาที่ต้องรับประทานต่อ
- 5 สามารถรับประทานอาหารได้ตามปกติ



### วิธีการขูดมดลูก

- 1 เจ้าหน้าที่จะจัดเตรียมผ้าถุงให้เปลี่ยน วัดความดันโลหิตและชีพจร ให้ผู้รับบริการเข้าห้องน้ำ ปัสสาวะให้เรียบร้อยแล้วนั่งรอเรียกหน้าห้องตรวจ
- 2 เมื่อเข้าห้องตรวจ พยาบาลจะช่วยจัดให้นอนบนเตียงตรวจ (นอนหงาย ขาทั้ง 2 ข้างวางบนขาหยั่ง) แพทย์จะใช้เครื่องมือเปิดถ่างช่องคลอด (Vaginal speculum) เพื่อให้มองเห็นปากมดลูก ฉีดยาชาด้านข้างของปากมดลูกเพื่อลดอาการปวด ขณะที่ขูดมดลูก แพทย์จะสอดเครื่องมือเล็กๆ เข้าไปขูดมดลูก และนำเนื้อเยื่อที่ได้ส่งตรวจทางพยาธิวิทยา

การขูดมดลูกถือเป็นการผ่าตัดเล็ก ใช้เวลาประมาณ 15-20 นาที เมื่อทำเสร็จแล้วสังเกตอาการประมาณ 30 นาที แพทย์จึงอนุญาตให้กลับบ้าน

