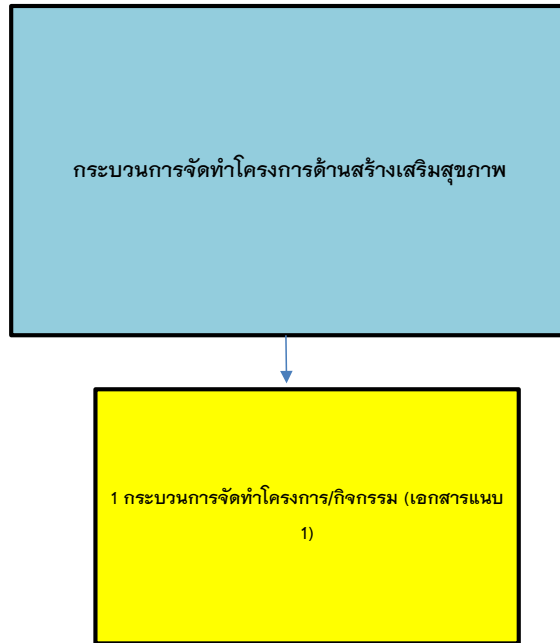
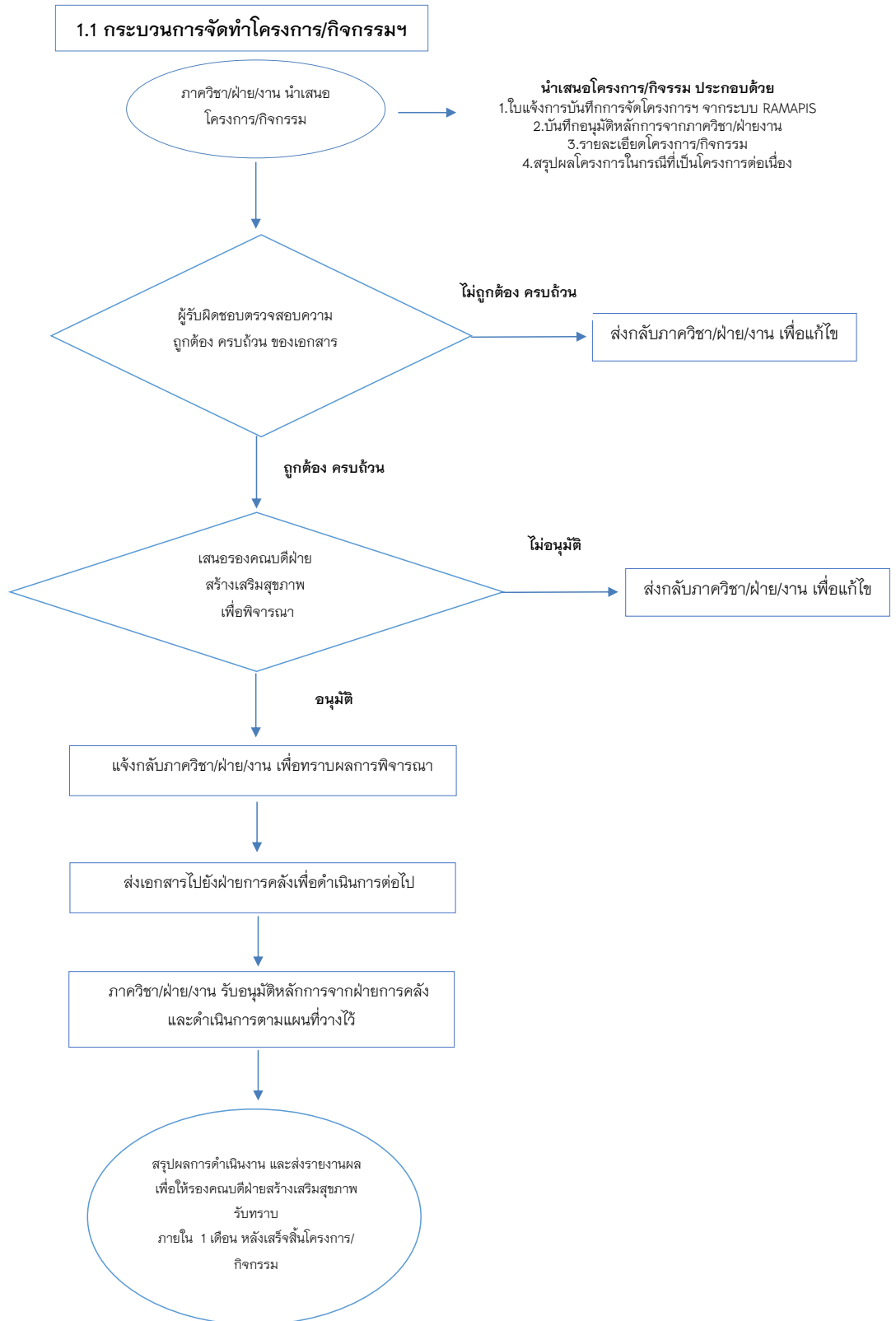


Homework 2

จัดทำ Process Classification โดยเลือกจาก Core process หรือ Support process กระบวนการใดกระบวนการหนึ่ง จาก Work System ใน Homework 1





หมายเหตุ 1. การร่างโครงการยึดตามแบบฟอร์มการเขียนโครงการงานสร้างเสริมสุขภาพ สามารถดาวน์โหลดแบบฟอร์มการเขียนโครงการได้ที่ <https://med.mahidol.ac.th/healthpromo/>

2. ภาควิชา/หน่วยงาน จะต้องส่งเอกสารเพื่อขออนุมัติในหลักการล่วงหน้าอย่างน้อย 1 เดือน

Process	Sub-Process level 1	Sub-Process level 2	ข้อกำหนด (what)		Lag KPI
			Customer	Stakeholder	
1.กระบวนการจัดทำโครงการด้านสร้างเสริมสุขภาพ	1.1 กระบวนการจัดทำโครงการ/กิจกรรม	1.1.1 ตรวจสอบความถูกต้อง ครบถ้วนของเอกสาร 1.1.2 เสนอรองคมนตรีฝ่ายสร้างเสริมสุขภาพ เพื่อพิจารณา 1.1.3 แจ้งกลับภาคีวิชา/ฝ่าย/งาน เพื่อทราบผลการพิจารณา 1.1.4 ส่งเอกสารไปยังฝ่ายการคลังเพื่อดำเนินการต่อไป 1.1.5 ภาคีวิชา/ฝ่าย/งาน รับอนุมัติหลักการจากฝ่ายการคลัง และดำเนินการตามแผนที่วางไว้ 1.1.6 สรุปผลการดำเนินงาน และส่งรายงานผลเพื่อให้รองคณบดีฝ่ายสร้างเสริมสุขภาพรับทราบ	ภาคีวิชา/ฝ่าย/หน่วยงาน ที่เสนอโครงการ	งานสารบรรณ/งานนโยบายและแผน/ฝ่ายการคลัง	โครงการ/กิจกรรม ได้รับการพิจารณาและตอบกลับ เมื่อเอกสารถูกต้อง ครบถ้วน ภายใน 2 สัปดาห์