



วิธีสังเกตผู้ที่มีความผิดปกติทางการได้ยิน :)

อาการอย่างไรจึงควรมาตรวจ



เสียงดังในหู เช่น เสียงลมออกหู เสียงคล้ายจิ้งหรีดในหู



หูอื้อ
ได้ยินเสียงก้อง



หูดับจับพลับ



การได้ยินลดลง



ได้ยินเสียงแต่ฟังไม่ชัด



ทำงานในที่ที่มีเสียงดัง เช่น เสียงเครื่องจักร เสียงเครื่องยนต์ พลุ ประทัด เป็นต้น



ผู้ที่ต้องการใส่เครื่องช่วยฟัง

ใครสามารถตรวจได้บ้าง



ผู้ใหญ่

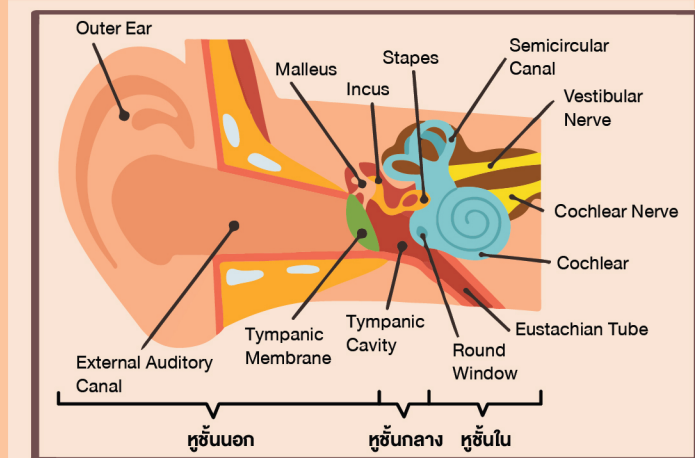


เด็ก

ใช้สิทธิการรักษาอะไรได้บ้าง

- ✓ การรักษาโดยใช้เงินสด
- ✓ สิทธิข้าราชการเบิกจ่ายตรงจากกรมบัญชีกลาง, อปท
- ✓ สิทธิผู้พิการทางการได้ยินหรือสื่อความหมาย (ประเภทที่ 2)
- ✓ ประกันสังคมในเขตและประกันสังคมนอกเขต (ส่งต่อ)
- ✓ รัฐวิสาหกิจ

ตรวจอะไรบ้าง



ตรวจการได้ยินเพื่อวินิจฉัย



ตรวจการได้ยินเพื่อคัดกรอง



ตรวจการทำงานของหูชั้นกลาง



ตรวจการทำงานของหูชั้นใน



ตรวจการได้ยินระดับก้านสมอง

ตรวจโดยใคร



นักแก้ไขการได้ยิน (Audiologist) ที่มีใบประกอบวิชาชีพ

สิ่งที่ได้รับจากการตรวจ

- ✓ เป็นส่วนหนึ่งของการวินิจฉัยโรค
- ✓ ทราบระดับและประเภทของการสูญเสียการได้ยิน
- ✓ ได้รับคำแนะนำเกี่ยวกับวิธีการป้องกันการสูญเสียการได้ยิน/ การปฏิบัติตัว-ข้อควรระวัง
- ✓ วางแผนการฟื้นฟูด้านการฟัง ภาษาและการพูดในเด็ก/ ผู้ใหญ่
- ✓ ทราบประโยชน์ของการใส่เครื่องช่วยฟัง

สอบถามข้อมูลเพิ่มเติม

คลินิกความผิดปกติของการสื่อความหมาย ชั้น 3 (3E1 ติดกับคลินิกโสต ศอ นาสิก)
วันจันทร์-ศุกร์ เวลา 8.00-15.00 น. วันเสาร์ เวลา 9.00-11.00 น.
โทร. 0-2839-6380