

กลุ่มสาขาโรคระบาดวิทยาคลินิกและชีวสถิติ  
คณะแพทยศาสตร์โรงพยาบาลรามาธิบดี  
โทร. 1269, 1284 โทรสาร 1284

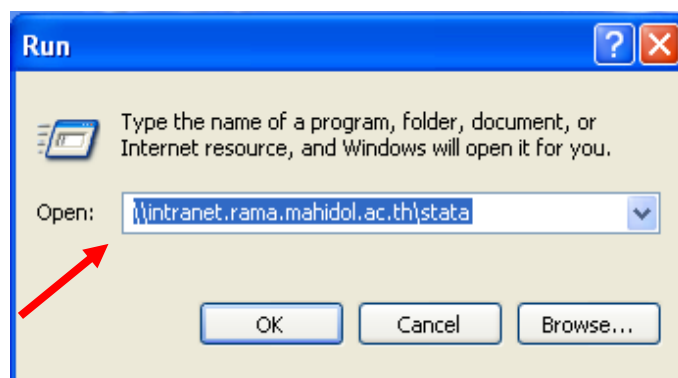
<http://www.ra.mahidol.ac.th/dpt/CEB/home>  
<http://www.ceb-rama.org/ama.org/>

### วิธีใช้งาน Program STATA บน Server ของคณะฯ

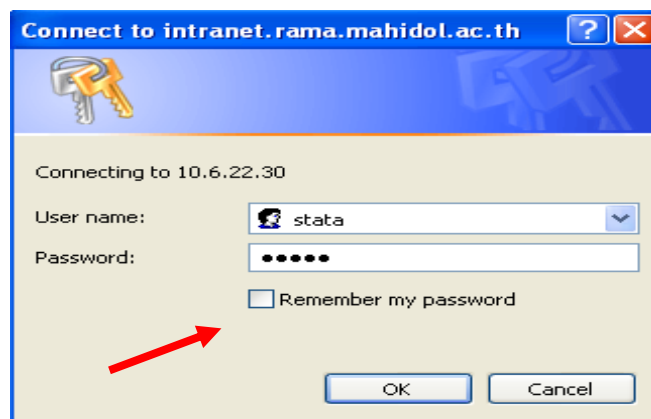
1. Click  → Run

พิมพ์ข้อความที่ Open: [\\10.6.22.30\stata](http://10.6.22.30/stata)

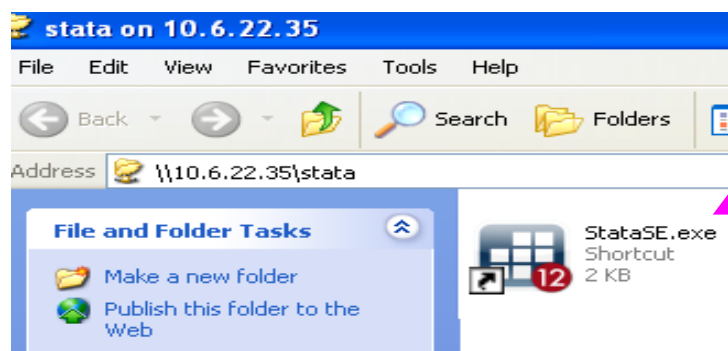
พิมพ์ข้อความที่ Open: [\\intranet.rama.mahidol.ac.th\stata](http://intranet.rama.mahidol.ac.th/stata)



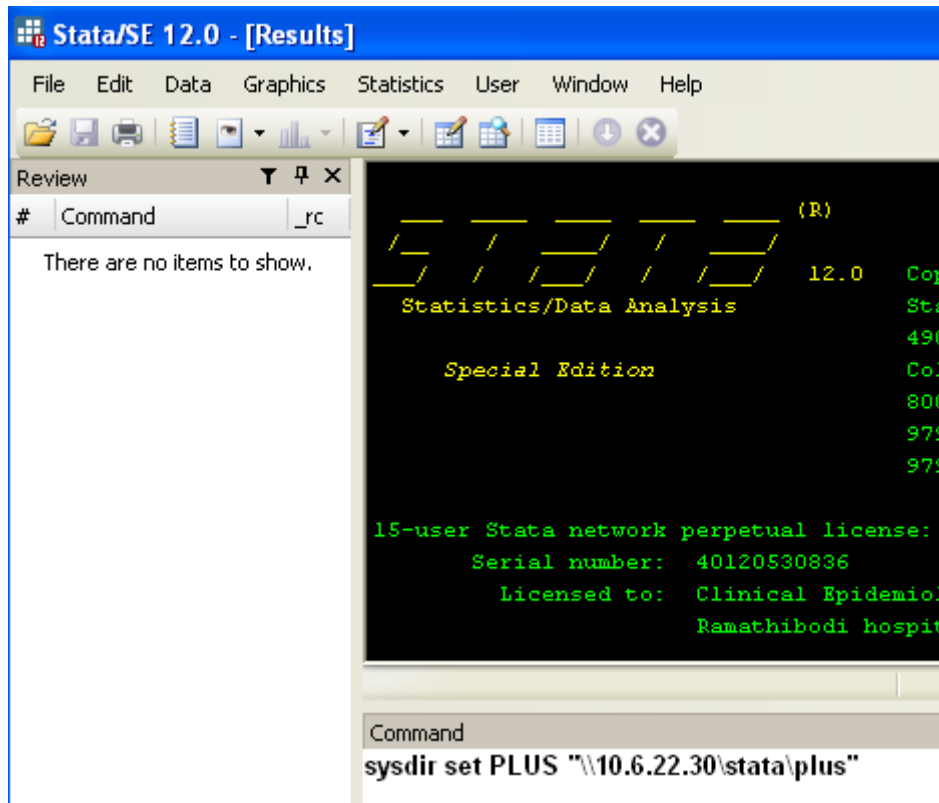
2. ที่ User name และ Password พิมพ์ข้อความ stata



3. Double click ที่ไอคอน StataSE เพื่อใช้งานโปรแกรม STATA



4. พิมพ์ sysdir set PLUS "\\10.6.22.30\stata\plus" แล้วกด Enter



5. หลังจาก Run คำสั่งแล้วสามารถใช้งานโปรแกรมได้ตามปกติ