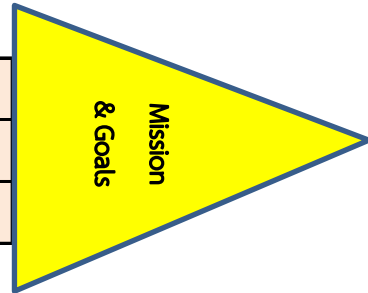


1) การให้บริการคลินิกปรึกษางานวิจัย (งานบริการวิชาการ)

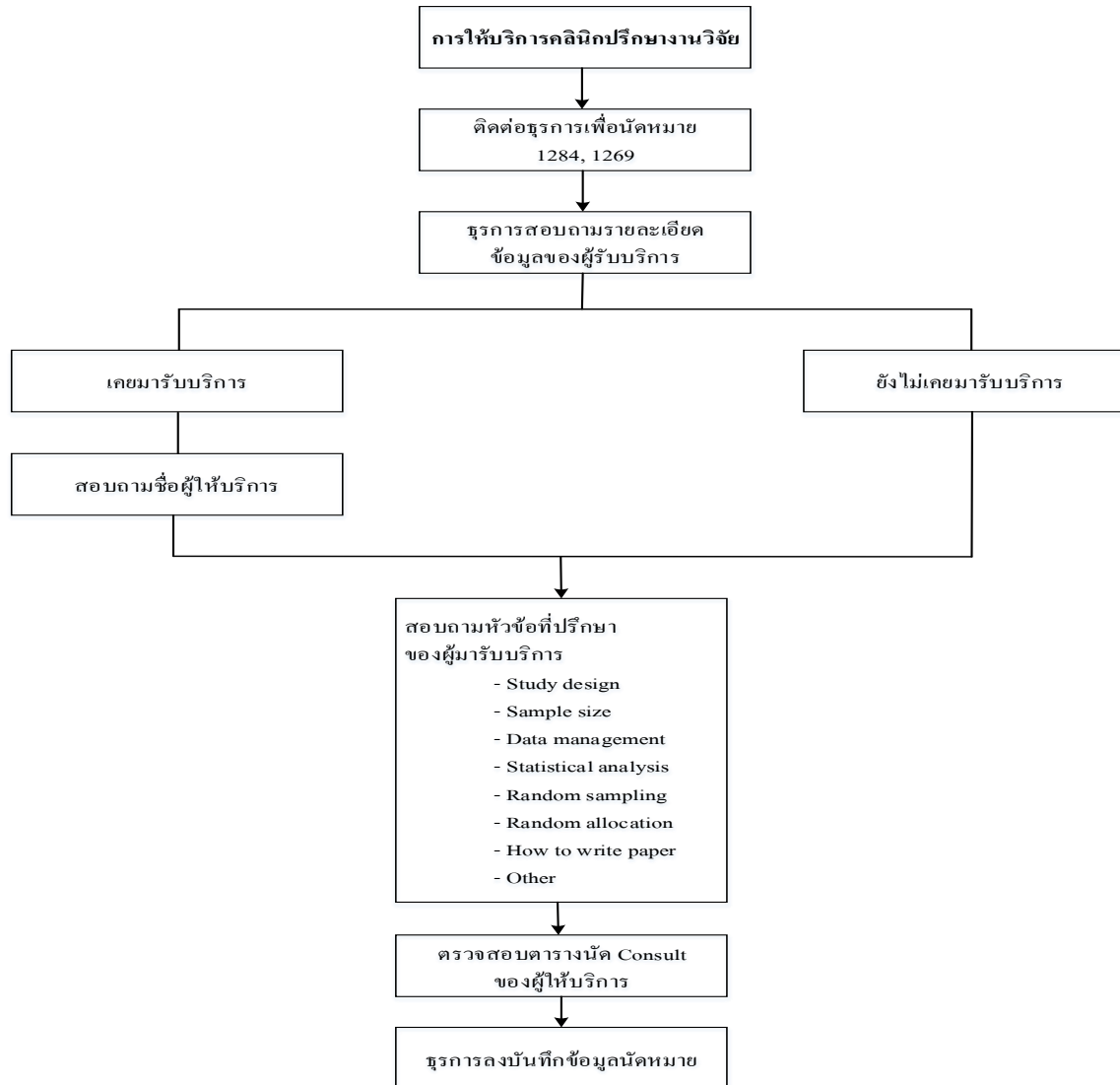
2) งานการศึกษา

3) งานวิจัย

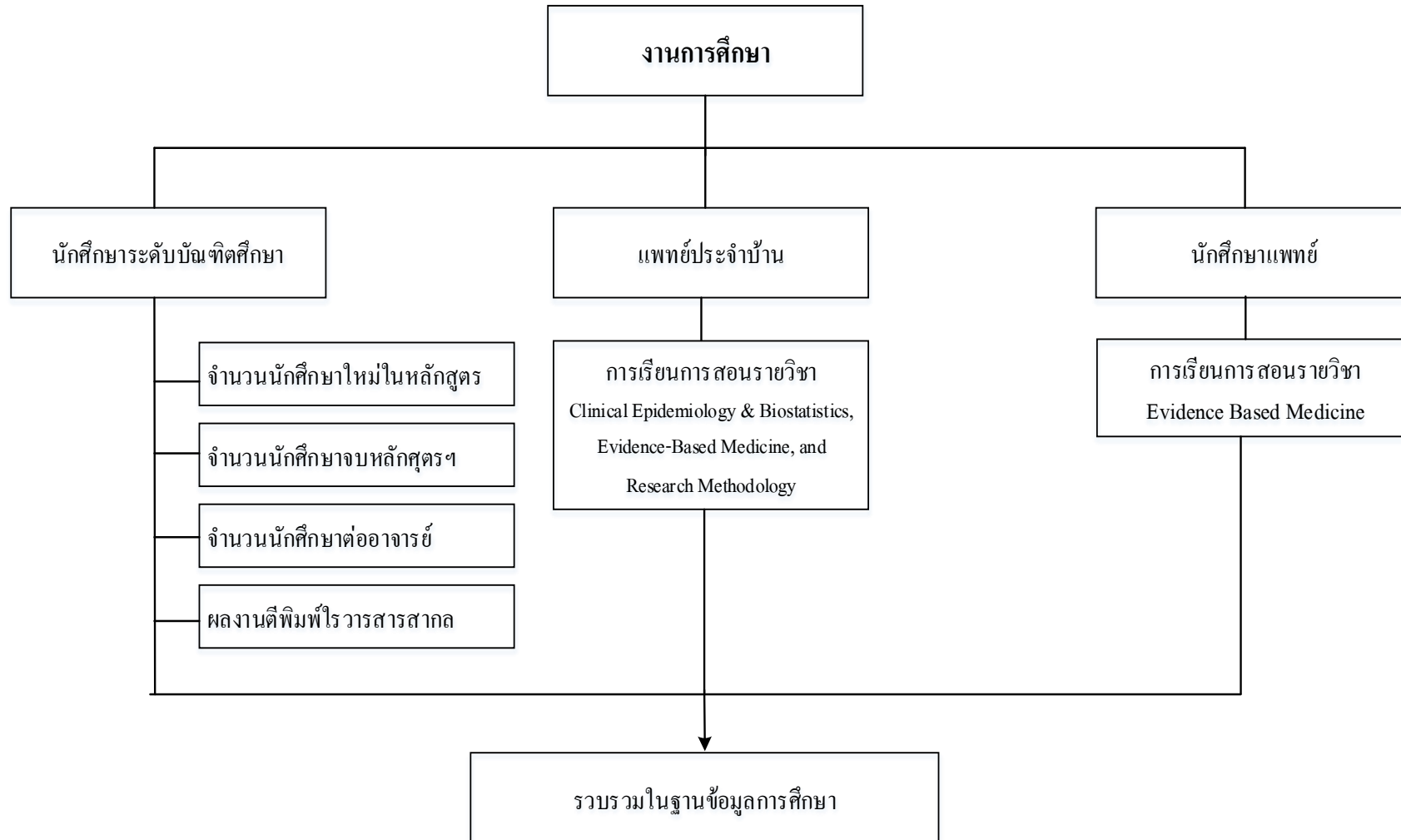


Process Classification กลุ่มสาขาวิชาระบาดวิทยาคลินิกและชีวสถิติ

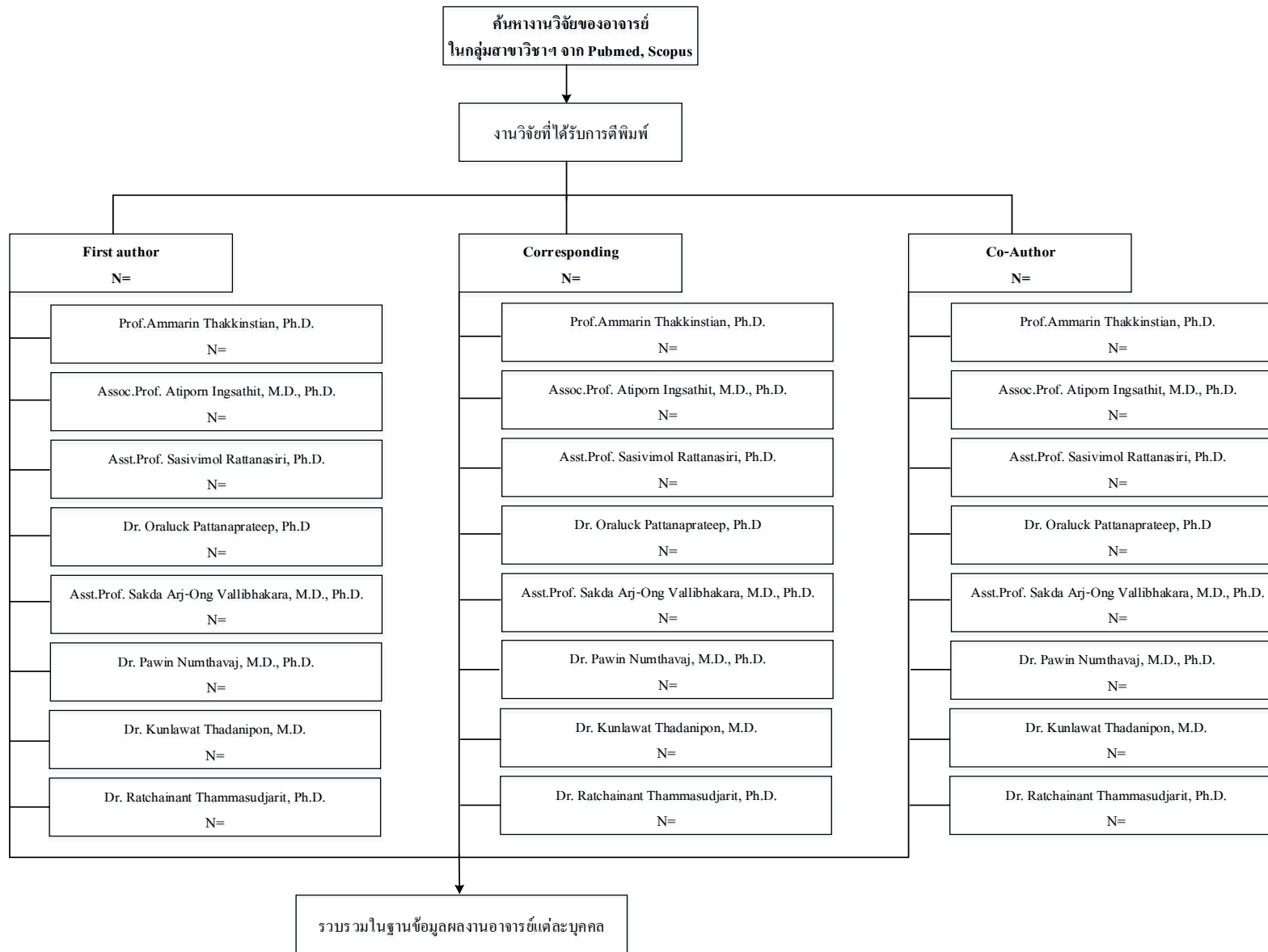
งานบริการวิชาการ



งานการศึกษา



งานวิจัย



Process	Sub-Process level 1	ข้อกำหนด (what)		Lag KPI	
		Customer	Stakeholder		
การให้บริการคลินิกปรึกษา งานวิจัย (งานบริการวิชาการ)		1. นักศึกษาระดับหลังปริญญา	อาจารย์ที่ปรึกษาของนักศึกษา	ให้บริการวิชาการเฉลี่ย 4 คนต่อวัน	
		2. อาจารย์สังกัดคณะแพทยศาสตร์ฯ	คณะฯ	คิวการให้บริการ < 5 วันทำการ	
		3. บุคลากรสังกัดคณะแพทยศาสตร์ฯ	หัวหน้าของบุคลากรและคณะฯ	คะแนนความพึงพอใจเฉลี่ย ≥ 4	
งานการศึกษา	หลักสูตรระดับหลังปริญญา	นักศึกษาระดับบัณฑิตศึกษา 4 หลักสูตร		จำนวนนักศึกษาใหม่ 22 คนต่อปี	
				จำนวนนักศึกษาคจบหลักสูตร 6 คน/ปี	
				จำนวนอาจารย์ ต่อนักศึกษา 1:5	
	หลักสูตรระดับหลังปริญญา	แพทย์ประจำบ้าน	อาจารย์ที่ปรึกษาของนักศึกษา		ระยะเวลาในการศึกษา 4 ปีสำหรับปริญญาเอก 2 ปีสำหรับปริญญาโท
					ผลงานตีพิมพ์วารสารสากล ปริญญาเอก 2 เรื่อง/คน ปริญญาโท 1 เรื่อง/คน
					ความพึงพอใจในหลักสูตร ระดับ 4
หลักสูตรระดับปริญญา	นักศึกษาแพทย์			สอบผ่านรายวิชา Clinical Epidemiology & Biostatistics, Evidence-Based Medicine, and Research Methodology ร้อยละ 90	
				สามารถทำงานวิจัยได้สำเร็จ ตามกฎ กติกาของแพทย์ประจำบ้าน ร้อยละ 100	
				ความพึงพอใจต่อรายวิชา ระดับ 4	
งานวิจัย		อาจารย์ประจำกลุ่มสาขาวิชาฯ	คณะฯ	มีความรู้เรื่อง Evidence-Based Medicine คะแนนเฉลี่ย 3	
				จำนวนผลงานตีพิมพ์ในวารสารสากล First author หรือ corresponding author 1 ฉบับ/คน/ปี	
				จำนวนผลงานตีพิมพ์ในวารสารสากล First author หรือ corresponding author ทั้งหมดของกลุ่มสาขาฯ 8 ฉบับ/ปี	
				จำนวนผลงานตีพิมพ์ในวารสารสากลที่เป็นผู้วิจัยร่วมทั้งหมด 16 ฉบับ/ปี	

ชื่อหน่วยงาน:	กลุ่มสาขาวิชาระบาดวิทยาคลินิกและชีวสถิติ
ชื่อกระบวนการ:	การให้บริการคลินิกปรึกษางานวิจัย (งานบริการวิชาการ)
รหัส SLA:	
ชื่อ SLA:	

ผู้รับบริการ	ความต้องการ/คาดหวัง/ผลลัพธ์ที่ต้องการ
1. นักศึกษาระดับหลังปริญญา	1. ผู้รับบริการได้รับการบริการปรึกษางานวิจัยได้รวดเร็ว
2. อาจารย์สังกัดคณะแพทยศาสตร์ฯ	2. ผู้รับบริการได้รับการบริการปรึกษางานวิจัยได้อย่างเหมาะสมและสำเร็จ
3. บุคลากรสังกัดคณะแพทยศาสตร์ฯ	3. ผู้รับบริการมีความพึงพอใจในการได้รับการบริการปรึกษางานวิจัย

รหัส SLA	ชื่อ SLA	สูตรคำนวณ	หน่วย	ดีความ	ค่าเป้าหมาย	ค่าจำกัดความ	แหล่งข้อมูล	ผู้เก็บข้อมูล
	ระบุชื่อตัวชี้วัดหรือ SLA	ระบุสูตรคำนวณของตัวชี้วัด	เช่น %	เช่น สูงดี		นิยามเพิ่มเติม	เก็บข้อมูลจากที่ไหน?	ระบุผู้รวบรวมข้อมูล
	1.1. จำนวนบริการวิชาการเฉลี่ยต่อวัน	จำนวนบริการวิชาการต่อเดือน/จำนวนวันทำการ	ราย	สูงดี	4		ฐานข้อมูลผู้ใช้บริการ	คุณวิภาดา
	1.2. ระยะเวลารอคอยการรับบริการวิชาการ	จำนวนวันที่ผู้มารับบริการต้องรอ กรณีไม่สามารถทำการนัดได้ตามความต้องการ	วัน	ต่ำดี	< 5 วันทำการ		ฐานข้อมูลผู้ใช้บริการ	คุณวิภาดา
	1.3. ความพึงพอใจของผู้รับบริการวิชาการ	คะแนนความพึงพอใจเฉลี่ย	คะแนน	สูงดี	≥4	คะแนน 1-5	ฐานข้อมูลผู้ใช้บริการ	คุณวิภาดา
	1.4 แพทย์ประจำบ้าน แพทย์ผู้ช่วยอาจารย์ นักศึกษาสอบผ่าน (ส่วนวิจัยและหรือวิทยานิพนธ์)	จำนวนผู้เข้ารับบริการที่สอบผ่าน/จำนวนผู้เข้ารับบริการ	%	สูงดี	95		ฐานข้อมูลผู้ใช้บริการ	คุณวิภาดา
	1.5 อาจารย์และบุคลากร	จำนวนคนที่เข้ามารับการปรึกษาปี	ราย	สูงดี	5		ฐานข้อมูลผู้ใช้บริการ	คุณวิภาดา

ชื่อหน่วยงาน:	กลุ่มสาขาวิชาระบาดวิทยาคลินิกและชีวสถิติ
ชื่อกระบวนการ:	งานการศึกษา
รหัส SLA:	
ชื่อ SLA:	

ผู้รับบริการ	ความต้องการ/คาดหวัง/ผลลัพธ์ที่ต้องการ
1. นักศึกษาระดับบัณฑิตศึกษา	1.1 จำนวนนักศึกษาใหม่ในหลักสูตรฯ 1.2 จำนวนนักศึกษาจบหลักสูตรฯ 1.3 จำนวนนักศึกษาต่ออาจารย์ 1.4 ระยะเวลาในการศึกษา 1.5 มีผลงานการตีพิมพ์ในวารสารสากล 1.6 ความพึงพอใจในหลักสูตร
2. แพทย์ประจำบ้าน	2.1 มีความรู้ในการวิจัยและสามารถทำงานวิจัยได้สำเร็จ 2.2 มีความพึงพอใจในการเรียนการสอน Clinical Epidemiology & Biostatistics, Evidence-Based Medicine, and Research Methodology
3. นักศึกษาแพทย์	3.1 มีความรู้เรื่อง Evidence-Based Medicine 3.2 นักศึกษามีความพึงพอใจในรายวิชา

รหัส SLA	ชื่อ SLA	สูตรคำนวณ	หน่วย	ตีความ	ค่าเป้าหมาย	ค่าจำกัดความ	แหล่งข้อมูล	ผู้เก็บข้อมูล
	ระบุชื่อตัวชี้วัดหรือ SLA	ระบุสูตรคำนวณของตัวชี้วัด	เช่น %	เช่น สูงดี		นิยามเพิ่มเติม	เก็บข้อมูลจากที่ ไหน?	ระบุผู้รวบรวม ข้อมูล
	1. นักศึกษาระดับบัณฑิตศึกษา		คน					
	1.1 จำนวนนักศึกษาใหม่ในหลักสูตรฯ						บัณฑิตวิทยาลัย	คุณภาณีวร
	- หลักสูตรปรัชญาดุษฎีบัณฑิต สาขาวิชาวิทยาการระบาดคลินิก	จำนวนนักศึกษาใหม่ที่รับเข้า ในแต่ละปีการศึกษา	คน	ตรง เป้าหมาย	5	-		

-หลักสูตรวิทยาศาสตรมหาบัณฑิต สาขาวิชาวิทยาการระบาดทาง การแพทย์	จำนวนนักศึกษาใหม่ที่ได้รับเข้า ในแต่ละปีการศึกษา	คน	ตรง เป้าหมาย	8	-		
- หลักสูตรปรัชญาดุษฎีบัณฑิต สาขาวิชาวิทยาศาสตร์ข้อมูลการ ดูแลสุขภาพ	จำนวนนักศึกษาใหม่ที่ได้รับเข้า ในแต่ละปีการศึกษา	คน	ตรง เป้าหมาย	5	-		
- หลักสูตรวิทยาศาสตรมหาบัณฑิต สาขาวิชาวิทยาศาสตร์ข้อมูล การดูแลสุขภาพ	จำนวนนักศึกษาใหม่ที่ได้รับเข้า ในแต่ละปีการศึกษา	คน	ตรง เป้าหมาย	4	-		
1.2 จำนวนนักศึกษาจบหลักสูตรฯ							
- หลักสูตรปรัชญาดุษฎีบัณฑิต สาขาวิชาวิทยาการระบาดคลินิก	จำนวนนักศึกษาที่จบในแต่ละ ปีการศึกษา	คน	ตรง เป้าหมาย	2	-	บัณฑิตวิทยาลัย	คุณภาณีวร
-หลักสูตรวิทยาศาสตรมหาบัณฑิต สาขาวิชาวิทยาการระบาดทาง การแพทย์	จำนวนนักศึกษาที่จบในแต่ละ ปีการศึกษา	คน	ตรง เป้าหมาย	4	-		
- หลักสูตรปรัชญาดุษฎีบัณฑิต สาขาวิชาวิทยาศาสตร์ข้อมูลการ ดูแลสุขภาพ	จำนวนนักศึกษาที่จบในแต่ละ ปีการศึกษา	คน	ตรง เป้าหมาย	0	-		
- หลักสูตรวิทยาศาสตรมหาบัณฑิต สาขาวิชาวิทยาศาสตร์ข้อมูล การดูแลสุขภาพ	จำนวนนักศึกษาที่จบในแต่ละ ปีการศึกษา	คน	ตรง เป้าหมาย	0	-		
1.3 จำนวนอาจารย์ต่อนักศึกษา							
- หลักสูตรปรัชญาดุษฎีบัณฑิต สาขาวิชาวิทยาการระบาดคลินิก	จำนวนนักศึกษาปัจจุบันใน แต่ละปีการศึกษา/จำนวน อาจารย์ประจำกลุ่มสาขาฯ	อาจารย์/ คน	ตรง เป้าหมาย	5	-	งานการศึกษา	คุณภาณีวร
-หลักสูตรวิทยาศาสตรมหาบัณฑิต สาขาวิชาวิทยาการระบาดทาง การแพทย์	จำนวนนักศึกษาปัจจุบันใน แต่ละปีการศึกษา/จำนวน	อาจารย์/ คน	ตรง เป้าหมาย	5	-		
- หลักสูตรปรัชญาดุษฎีบัณฑิต สาขาวิชาวิทยาศาสตร์ข้อมูลการ ดูแลสุขภาพ	จำนวนนักศึกษาปัจจุบันใน แต่ละปีการศึกษา/จำนวน	อาจารย์/ คน	ตรง เป้าหมาย	5	-		
- หลักสูตรวิทยาศาสตรมหาบัณฑิต สาขาวิชาวิทยาศาสตร์ข้อมูล การดูแลสุขภาพ	จำนวนนักศึกษาปัจจุบันใน แต่ละปีการศึกษา/จำนวน	อาจารย์/ คน	ตรง เป้าหมาย	5	-		

	1.4 ระยะเวลาในการศึกษา							
	- หลักสูตรปรัชญาดุษฎีบัณฑิต สาขาวิชาวิทยาการระบาดคลินิก	ระยะเวลาในการศึกษาเฉลี่ยของผู้สำเร็จการศึกษา	ปี	ตรงเป้าหมาย	4	-	งานการศึกษา	คุณภาพนิร
	-หลักสูตรวิทยาศาสตรมหาบัณฑิต สาขาวิชาวิทยาการระบาดทางการแพทย์	ระยะเวลาในการศึกษาเฉลี่ยของผู้สำเร็จการศึกษา	ปี	ตรงเป้าหมาย	2	-		
	- หลักสูตรปรัชญาดุษฎีบัณฑิต สาขาวิชาวิทยาศาสตร์ข้อมูลการดูแลสุขภาพ	ระยะเวลาในการศึกษาเฉลี่ยของผู้สำเร็จการศึกษา	ปี	ตรงเป้าหมาย	4	-		
	- หลักสูตรวิทยาศาสตรมหาบัณฑิต สาขาวิชาวิทยาศาสตร์ข้อมูลการดูแลสุขภาพ	ระยะเวลาในการศึกษาเฉลี่ยของผู้สำเร็จการศึกษา	ปี	ตรงเป้าหมาย	2	-		
	1.5 ผลงานตีพิมพ์						ฐานข้อมูลงานวิจัย	คุณวิภาดา
	- หลักสูตรปรัชญาดุษฎีบัณฑิต สาขาวิชาวิทยาการระบาดคลินิก	ผลงานตีพิมพ์ต่อผู้สำเร็จการศึกษา	ฉบับ	ตรงเป้าหมาย	2	-		
	-หลักสูตรวิทยาศาสตรมหาบัณฑิต สาขาวิชาวิทยาการระบาดทางการแพทย์	ผลงานตีพิมพ์ต่อผู้สำเร็จการศึกษา	ฉบับ	ตรงเป้าหมาย	1	-		
	- หลักสูตรปรัชญาดุษฎีบัณฑิต สาขาวิชาวิทยาศาสตร์ข้อมูลการดูแลสุขภาพ	ผลงานตีพิมพ์ต่อผู้สำเร็จการศึกษา	ฉบับ	ตรงเป้าหมาย	2	-		
	- หลักสูตรวิทยาศาสตรมหาบัณฑิต สาขาวิชาวิทยาศาสตร์ข้อมูลการดูแลสุขภาพ	ผลงานตีพิมพ์ต่อผู้สำเร็จการศึกษา	ฉบับ	ตรงเป้าหมาย	1	-		
	1.6 ความพึงพอใจในหลักสูตร	คะแนนความพึงพอใจ	คะแนนเฉลี่ย	สูงดี	4	คะแนน 1-5		

	2. แพทย์ประจำบ้าน							
	- ร้อยละที่สอบผ่าน รายวิชา Clinical Epidemiology & Biostatistics, Evidence-Based Medicine, and Research Methodology	จำนวนผู้สอบผ่าน/จำนวนผู้เข้าเรียนทั้งหมดx100	ร้อยละ	ตรงเป้าหมาย	90%	-	ฐานข้อมูล resident	คุณจุฑามาศ
	- ความรู้ในการวิจัยและสามารถทำงานวิจัยได้สำเร็จ	จำนวนงานวิจัยของแพทย์ประจำบ้านที่สอบผ่าน/จำนวนงานวิจัยของผู้เข้าเรียนทั้งหมด	ร้อยละ	ตรงเป้าหมาย	100%	-		
	- ความพึงพอใจในการเรียนการสอน รายวิชา Clinical Epidemiology & Biostatistics, Evidence-Based Medicine, and Research Methodology	คะแนนความพึงพอใจ	คะแนนเฉลี่ย	สูงดี	4	คะแนน 1-5		
	3. นักศึกษาแพทย์						ฐานข้อมูล นศพ	คุณสุดาศิริ
	- มีความรู้เรื่อง Evidence-Based Medicine	ผลการเรียน	คะแนนเฉลี่ย	สูงดี	3	คะแนน 1-4		
	- มีความพึงพอใจในรายวิชา	คะแนนความพึงพอใจ	คะแนนเฉลี่ย	สูงดี	4	คะแนน 1-5		

ชื่อหน่วยงาน:	กลุ่มสาขาวิชาระบาดวิทยาคลินิกและชีวสถิติ
ชื่อกระบวนการ:	งานวิจัย
รหัส SLA:	
ชื่อ SLA:	

ผู้รับบริการ	ความต้องการ/คาดหวัง/ผลลัพธ์ที่ต้องการ
1. คณะแพทยศาสตร์โรงพยาบาลรามาธิบดี	1. อาจารย์ประจำกลุ่มสาขาวิชาฯ มีผลงานวิจัยตีพิมพ์ในวารสารสากล

รหัส SLA	ชื่อ SLA	สูตรคำนวณ	หน่วย	ดีความ	ค่าเป้าหมาย	คำจำกัดความ	แหล่งข้อมูล	ผู้เก็บข้อมูล
	ระบุชื่อตัวชี้วัดหรือ SLA	ระบุสูตรคำนวณของตัวชี้วัด	เช่น %	เช่น สูงดี		นิยามเพิ่มเติม	เก็บข้อมูลจากที่ไหน?	ระบุผู้รวบรวมข้อมูล
	จำนวนผลงานตีพิมพ์ในวารสารสากล First author หรือ corresponding author ต่ออาจารย์ต่อปี	(จำนวนผลงานตีพิมพ์ในวารสารสากลที่เป็น First author/ corresponding author)/จำนวนอาจารย์	ฉบับ	สูงดี	1	-	ฐานข้อมูลผลงานอาจารย์	คุณวิภาดา
	จำนวนผลงานตีพิมพ์ในวารสารสากล First author หรือ corresponding author ทั้งหมดของกลุ่มสาขาฯ ต่อปี	ผลรวมงานตีพิมพ์วารสารสากลที่เป็น First author/ corresponding author ของอาจารย์ประจำกลุ่มสาขาฯ ทั้งหมด	ฉบับ	สูงดี	8	-	ฐานข้อมูลผลงานอาจารย์	คุณวิภาดา
	จำนวนผลงานตีพิมพ์ในวารสารสากลที่เป็นผู้วิจัยร่วมทั้งหมดต่อปี	ผลรวมงานตีพิมพ์ในวารสารสากลที่เป็นผู้วิจัยร่วม ของอาจารย์ประจำกลุ่มสาขาฯ ทั้งหมด	ฉบับ	สูงดี	16	-	ฐานข้อมูลผลงานอาจารย์	คุณวิภาดา