

เที่ยวเมืองหมอกสามฤดู

หนาวนี้ที่...แม่ฮ่องสอน

“หมอกสามฤดู กองมูเสียดฟ้า ป่าเขียวขจี ผู้คนดี ประเพณีงาม ลือนามถิ่นบัวตอง”
สวัสดีค่ะท่านผู้อ่าน @Rama ทุกท่าน ฉบับนี้เราจะพาทุกท่านไปยังเมืองหมอกสามฤดู จังหวัดแม่ฮ่องสอนกันค่ะ

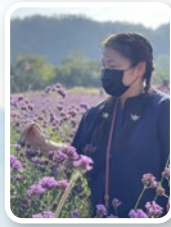
แม่ฮ่องสอนเป็นจังหวัดที่มีความโดดเด่นหลายลักษณะ โดยเฉพาะสภาพภูมิประเทศ วัฒนธรรม และประชากรจากหลายกลุ่มชาติพันธุ์ เป็น**จังหวัดที่มีประชากรเบาบางที่สุดในประเทศ** และมีประชากรน้อยมากเป็นอันดับ 5 ในขณะที่มีพื้นที่มากเป็นอันดับ 8 ของประเทศ

ที่ได้ชื่อว่าเป็น **“เมืองสามหมอก”** เนื่องจากมีสภาพภูมิประเทศเต็มไปด้วยภูเขาสูงสลับซับซ้อน สภาพอากาศมีหมอกปกคลุมตลอดเวลาส่วนใหญ่ของปี นอกจากนี้แม่ฮ่องสอนยังนับเป็นพื้นที่ปลายสุดด้านตะวันตกของประเทศ ในเขตอำเภอแม่สะเรียงด้วยค่ะ

เราเดินทางด้วยสายการบินภายในประเทศ จุดหมายเริ่มต้นที่จังหวัดเชียงใหม่ และเดินทางต่อด้วยรถเช่าจากสนามบินผ่านทางหลวงแผ่นดินหมายเลข 1095 เส้นทางจังหวัดเชียงใหม่ (อำเภอแม่แตง) – จังหวัดแม่ฮ่องสอน (อำเภอปาย) ใช้เวลาเดินทางประมาณ 5-6 ชั่วโมง เส้นทางคดเคี้ยวและลาดชันตามภูเขาชะ ระหว่างทางเราแวะสูดอากาศบริสุทธิ์ที่**อุทยานแห่งชาติห้วยน้ำดัง**กันสักครู่ อากาศหนาวเย็นสดชื่นมากค่ะ ภูเขาสีเขียวตัดกับท้องฟ้าสีฟ้า เป็นภาพที่สวยงามใสมาก ๆ เลยค่ะ



หลังจากสูดอากาศสดชื่นกันเต็มปอดแล้ว เราเดินทางต่อไปยัง **บ้านรักไทย หรือหมู่บ้านชาวจีนยูนนาน** หมู่บ้านที่รายล้อมด้วยหุบเขาใหญ่ เป็นแหล่งท่องเที่ยวที่ขึ้นชื่อในเรื่องของชา และชาหมูหมั่นไถ่ไว้มากค่ะ การมาเที่ยวบ้านรักไทยเป็นการได้เรียนรู้วัฒนธรรมไทย-จีนที่ผสมผสานกันอย่างลงตัวอันเป็นเอกลักษณ์ แล้วยังมีที่พักหลายแห่งที่ทำมาจากบ้านดินให้เราได้นอนพักเปลี่ยนบรรยากาศกันที่นี่ นอกจากนี้ยังมีของฝากขึ้นชื่ออย่างไวน์ลูกหม่อน ไวน์ลูกท้อ ไวน์มะขามป้อม รวมไปถึงชาพันธุ์ต่าง ๆ ทั้งชาเขียว ชาอู่หลง และผลไม้อบแห้งอีกหลายชนิดด้วยค่ะ

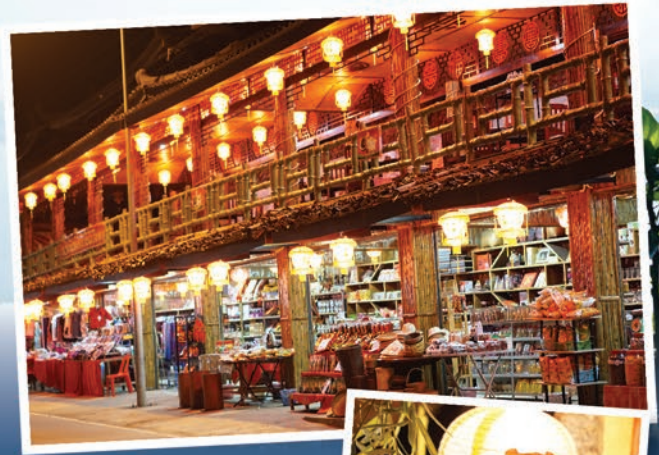


Camera

Diary

พักผ่อนช่อนใจ

นนทิตา จุไรทัศน์ย์



ในตอนเช้าเราเริ่มต้นวันใหม่ด้วยการจับชาอุ่น ๆ กับชาหมูหมั่นโถวอันขึ้นชื่อของที่นี้ พร้อมกับวิวริมน้ำที่ทำให้อาหารอร่อยเพิ่มขึ้นอีกร้อยเท่าเลยทีเดียวนะ

หลังอาหารเช้าเราไปต่อยังที่เที่ยวนั้นขึ้นชื่ออีกแห่งของแม่ฮ่องสอน นั่นคือ ปางอุ๋ง ทะเลสาบสายหมอกอันขึ้นชื่อนั่นเองค่ะ ที่นี่ได้รับการขนานนามให้เป็นสวิตเซอร์แลนด์เมืองไทย ด้วยทิวสนที่รายล้อมอยู่มากมายและลำต้นอันสูงใหญ่ รอบอ่างเก็บน้ำที่มีอากาศเย็นสบายตลอดทั้งปี มีหมอกกรุ่นไอบอยู่เหนือน้ำ มีแพของนักท่องเที่ยวล่องลอยอยู่ ช่างเป็นภาพที่สวยงามมากจริงๆ ค่ะ

เมื่ออิมเมจกับหมอกยามเช้ากันเต็มที่แล้ว เราไปต่อกันที่ หมูบ้านสันติชลกันค่ะ เป็นหมู่บ้านศูนย์วัฒนธรรมจีนยูนนานของชาวเขาเชื้อสายจีนยูนนานที่อพยพเข้ามาตั้งบ้านเรือนอยู่ในเมืองไทย อีกหนึ่งที่เที่ยวสวยของแม่ฮ่องสอนค่ะ

ียบค้าสินค้าบ้านรักไทย
เดินไปด้วยสีสันของโลกรับ
สีสันสวยงาม



ปางอุ๋งวิวทิวสนสะท้อนผืนน้ำ เชียวชะอุ่ม
สถานที่ยอดฮิตของสายแคมป์ปิ้ง





รสชาติของชาที่หอมละมุนไปเหมือนใคร
จนอดใจซื้อกลับบ้านไม่ได้

บ้านที่นี้ส่วนใหญ่เป็นบ้านดินเช่นเดียวกับบ้านรักไทยคะ เราจะเห็น
บ้านดินอยู่ในหุบเขา มีร้านขายของต่าง ๆ ทั้งของกิน ของใช้ เครื่องราง มีร้าน
น้ำชามากมายและสมุนไพรจีน ซึ่งเป็นของขึ้นชื่อของที่นี้คะ
หลังอิ่มเอมจากความหอมกรุ่นของใบชาหลากหลาย
ชนิด เราก้ซื้อของฝากติดไม้ติดมือกลับบ้าน หลังเก็บอากาศ
บริสุทธิ์กันจนเต็มปอดก็ถึงเวลาเดินทางกลับกันแล้วคะ



หมู่บ้านสันติชล
บรรยากาศเหมือนมาเที่ยวเมืองจ้บ

การเดินทางโดยรถสาธารณะ

สถานีขนส่งผู้โดยสารจังหวัดแม่ฮ่องสอน ตั้งอยู่อำเภอเมือง
แม่ฮ่องสอน ผู้ประกอบการจำนวน 2 ราย ได้แก่ บริษัทเปรมประชาชนส่ง
จำกัด และบริษัทสมบัติทัวร์ จำกัด

การเดินทางระหว่างจังหวัด มีบริษัทเอกชนให้บริการในเส้นทาง
เดินทางต่าง ๆ ดังนี้

เส้นทางกรุงเทพ-แม่ฮ่องสอน เริ่มต้นจากสถานีขนส่งผู้โดยสารสายเหนือ ไปสุดเส้นทาง ณ สถานีขนส่งผู้โดยสารจังหวัด
แม่ฮ่องสอน ระยะทางทั้งสิ้น 928 กิโลเมตร โดยบริษัทสมบัติทัวร์ จำกัด

เส้นทางเชียงใหม่-แม่สะเรียง-แม่ฮ่องสอน เริ่มต้นจากสถานีขนส่งผู้โดยสารจังหวัดเชียงใหม่ ไปสิ้นสุดเส้นทาง ณ สถานี
ขนส่งผู้โดยสารจังหวัดแม่ฮ่องสอน ระยะทางทั้งสิ้น 359 กิโลเมตร โดยบริษัทเปรมประชาชนส่ง จำกัด

เส้นทางเชียงใหม่-ปาย-แม่ฮ่องสอน (เส้นทางเดินรถ รถประจำทางหมวด 3 สาย 612) เริ่มต้นจากสถานีขนส่งผู้โดยสาร
จังหวัดเชียงใหม่ ไปสิ้นสุดเส้นทาง ณ สถานีขนส่งผู้โดยสารจังหวัดแม่ฮ่องสอน ระยะทางทั้งสิ้น 250 กิโลเมตร โดย บริษัทเปรม
ประชาชนส่ง จำกัด

เส้นทางแม่สอด-ท่าสองยาง-สบเมย-แม่สะเรียง มีเส้นทางจากอำเภอแม่สอด จังหวัดตาก สิ้นสุดที่อำเภอแม่สะเรียง ไป
ตามทางหลวงแผ่นดินหมายเลข 1095 มีสหกรณ์เดินรถให้บริการเดินทาง

การเดินทางภายในจังหวัด มีสหกรณ์เดินรถแม่ฮ่องสอน ให้บริการในเส้นทางเดินทางในเส้นทางต่าง ๆ ได้แก่ แม่ฮ่องสอน-
ปาย แม่ฮ่องสอน-ขุนยวม แม่ฮ่องสอน-ปางอุ๋ง แม่ฮ่องสอน-ห้วยขาแข้ง แม่ฮ่องสอน-รักไทย แม่ฮ่องสอน-บ้านห้วยผึ้ง แม่ฮ่องสอน-
บ้านกลาง และ แม่ฮ่องสอน-ป่าลาน โดยใช้รถสองแถวสีเหลือง ท้ายรถอยู่ที่หน้าตลาดสดเทศบาลเมืองแม่ฮ่องสอน (ตลาดสายหยุด)

สภาพถนน เป็นถนนตัดผ่านพื้นที่ป่าไม้ ทิวเขา และภูเขา เป็นเส้นทางขึ้นเขา-ลงเขาที่มีความคดโค้งและลาดชัน มีทางโค้ง
ต่อเนื่องเป็นระยะ ถนนมีสภาพชำรุดเป็นช่วง ผู้ขับขี่จึงต้องขับขี่ด้วยความระมัดระวัง ใช้ความเร็วพอประมาณ และควรปฏิบัติตาม
ป้ายจราจรและเครื่องหมายจราจรอย่างเคร่งครัด

ขอบคุณข้อมูลจาก

- <https://th.wikipedia.org/wiki/จังหวัดแม่ฮ่องสอน>
- www.maehongson.go.th
- <https://travel.trueid.net/detail/n2lpboApKWZ>