

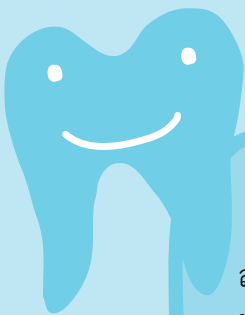
Dental Care Center

ศูนย์ทันตกรรม ศูนย์การแพทย์สมเด็จพระเทพรัตน์ คณะแพทยศาสตร์โรงพยาบาลรามาธิบดี เปิดให้บริการตั้งแต่เดือนกรกฎาคม พ.ศ.2554 โดยมีวัตถุประสงค์ในการให้บริการด้านการรักษาทางทันตกรรมที่ครบวงจร และความพร้อมในด้านการรักษาที่ครบทุกสาขาทางทันตแพทยศาสตร์ โดยยึดหลักเกณฑ์มาตรฐานวิชาชีพทันตแพทย์ เพื่อตอบสนองประสิทธิภาพด้านการรักษาและความพึงพอใจให้กับผู้ป่วย ด้วยความพร้อมทางด้านเทคโนโลยีขั้นสูงและเครื่องมือทางการแพทย์ที่ทันสมัยทำให้ผู้ป่วยสามารถไว้วางใจ รวมทั้งสร้างความประทับใจด้วยการยกระดับคุณภาพการให้บริการ ภายในศูนย์มีการตกแต่งสภาพแวดล้อมให้ร่มรื่น รู้สึกผ่อนคลาย ลดความกลัว และความวิตกกังวลก่อนเข้ารับการรักษาทางทันตกรรม นอกจากนี้ยังมีสิ่งอำนวยความสะดวกอย่างครบครัน และมีบรรยากาศที่อบอุ่นเป็นกันเอง



ศูนย์ทันตกรรม

ศูนย์การแพทย์สมเด็จพระเทพรัตน์
คณะแพทยศาสตร์โรงพยาบาลรามาธิบดี



ศูนย์ทันตกรรมแห่งนี้ถูกออกแบบให้สามารถใช้สอยได้อย่างครบวงจรและเพียงพอสำหรับรองรับการให้บริการ อาทิ ห้องให้การรักษา ห้องสอนเรื่องการดูแลสุขภาพในช่องปากและฟันด้วยตนเอง ห้องพักฟื้นหลังการทำหัตถการ ซึ่งให้บริการผู้ป่วยหลังการรักษาอย่างใกล้ชิด รวมทั้งมีพื้นที่สำหรับเด็กที่สอนด้านการรักษาสุขภาพช่องปากและฟันแบบง่ายๆ รวมทั้งมุ่งให้ความรู้แก่ผู้ปกครองในการดูแลสุขภาพช่องปาก ให้กับลูกน้อย ยังมีห้องสอนการแปรงฟันเพื่อให้เด็กๆ รู้จักวิธีการแปรงฟันที่ถูกวิธีและฝึกปฏิบัติจนเกิดเป็นสุขนิสัยที่ดี เพราะสุขภาพฟันเริ่มต้นด้วยการดูแลตั้งแต่วัยเด็ก

การทำทันตกรรมในเด็กเป็นเรื่องที่ทำได้ยาก ศูนย์ทันตกรรมแห่งนี้จึงได้จัดให้มีคลินิกทันตกรรมสำหรับเด็กโดยเฉพาะ เด็กที่มารับการรักษาก็ได้รับการดูแลอย่างใกล้ชิดจากทันตแพทย์ เพราะการดูแลรักษาทางทันตกรรมในเด็กมีความสำคัญอย่างยิ่งในการเฝ้าระวัง เพื่อไม่ให้เกิดปัญหาเกี่ยวกับฟันที่ยากจะแก้ไขในอนาคต เป็นการตรวจหาความผิดปกติตั้งแต่ระยะเริ่มแรก ฝึกวินัยในการดูแลสุขภาพช่องปากและฟันให้สะอาด อีกทั้งยังเป็นการลดภาระค่าใช้จ่ายการรักษาในอนาคตอีกด้วย



ศูนย์ทันตกรรม ศูนย์การแพทย์สมเด็จพระเทพรัตน์ มีความพร้อมในด้านเครื่องมือและอุปกรณ์ที่ทันสมัย ใช้ระบบดิจิทัลทั้งระบบ อาทิ เครื่อง X-Ray แบบ Cone Beam CT ซึ่งเป็นเครื่องเอกซเรย์ระบบสามมิติสามารถวินิจฉัยโรคได้อย่างถูกต้องแม่นยำ โดยทำการจำลองเป็นภาพสามมิติเพื่อใช้ประกอบการรักษาทางทันตกรรม เช่น การจัดฟัน การผ่าตัดขากรรไกรและใบหน้า การฝังรากเทียม การวิเคราะห์ข้อต่อขากรรไกร ส่งผลให้การรักษามีประสิทธิภาพและประสบผลสำเร็จยิ่งขึ้น



Dental Operating Microscope เป็นเครื่องมือที่ใช้เฉพาะในการรักษาคลองรากฟันที่มีลักษณะซับซ้อน เช่น การรักษาคลองรากฟันที่ตีบตัน การตรวจหารอยร้าวหรือรอยแยกในตัวฟันและรากฟัน การซ่อมแซมจุดทะลุที่ รากฟัน การรื้อเดือยฟันและเครื่องมือที่หักค้างในคลองรากฟัน นอกจากนี้ยังใช้ในการผ่าตัดปลายรากฟันแบบ จุลศัลยกรรม (Microsurgery) ที่ยังช่วยในการสื่อสารกับผู้ป่วยให้เข้าใจเกี่ยวกับโรคหรือปัญหาที่เป็นอยู่และแนวทางการ รักษามากยิ่งขึ้น นอกจากนี้ยังมีเครื่องมือขยายคลองรากฟันและวัดความยาวคลองรากฟันด้วยกระแสไฟฟ้า รวมทั้งเครื่องมืออุดคลองรากฟันที่ทันสมัย

ศูนย์ทันตกรรม ศูนย์การแพทย์สมเด็จพระเทพรัตน์ ให้บริการรักษาทางทันตกรรมเพื่อความเป็นเลิศ โดย คำนึงถึงความต้องการและความพึงพอใจของผู้รับบริการเป็นหลัก ในการให้บริการทางทันตกรรมครอบคลุมทุกสาขา



ศูนย์ทันตกรรม ศูนย์การแพทย์สมเด็จพระเทพรัตน์ อยู่บริเวณชั้น 4 อาคารสมเด็จพระเทพรัตน์ คณะแพทยศาสตร์โรงพยาบาลรามาธิบดี เปิดให้บริการเวลา 7.00-16.00 น.
โทรศัพท์ 02-200-4022 ,02-200-4268 และ 02-200-4269