



วัน 'ช้างไทย'

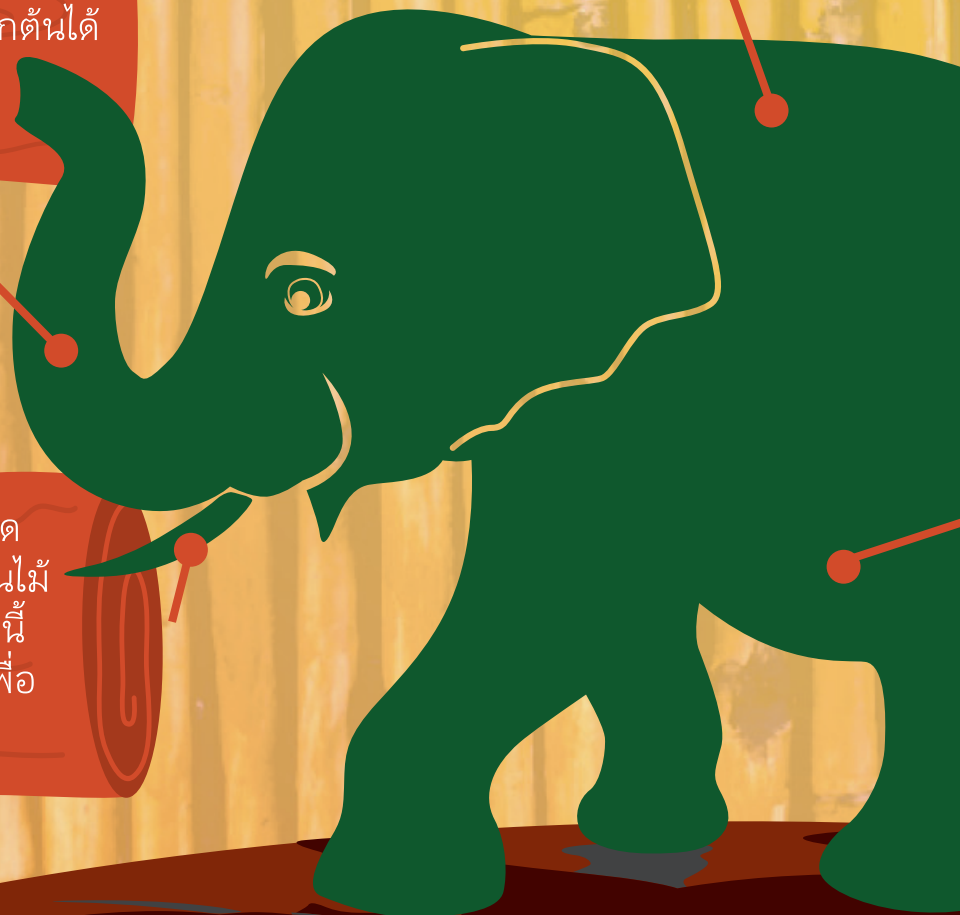


ตั้งแต่เริ่มจำความได้ ช้างเป็นสัตว์อันดับต้นๆ ที่คนไทยได้รู้จัก เพราะด้วยรูปร่างขนาดใหญ่ น่าเกรงขาม และนิสัยที่เป็นมิตร ชี้เล่น ทำให้อยากเข้าไปสัมผัส ชี่หลัง รวมทั้งให้อาหาร และเนื่องในวันที่ 13 มีนาคมของทุกปีเป็นวันช้างไทย เชื่อว่าหลายๆ ท่านอาจจะยังไม่รู้จัก ว่า อ๊ะ!! มีวันนี้ด้วยเหรอ แล้วช้างไทยมีความสำคัญอย่างไร @Rama ฉบับนี้จะพาไปทำความรู้จักเรื่องช้างๆ (ไทย) กันครับ

ช้างเป็นสัตว์เลี้ยงลูกด้วยนมขนาดใหญ่ นับว่าเป็นสัตว์บกที่มีขนาดใหญ่ที่สุดในปัจจุบัน

'งวงช้าง' มีความละเอียดพอที่จะหยิบหญ้าขึ้นมาเพียงยอดเดียว แต่ก็แข็งแรงพอที่จะหักกิ่งไม้จากต้นได้ และสามารถยกของหนักได้ถึง 250 กิโลกรัม

'งา' ใช้ในการขุดหาน้ำ เพื่อขุดเปลือกสำหรับเป็นอาหาร เพื่อย้ายต้นไม้ และกิ่งในการเปิดเส้นทาง นอกจากนี้ ช้างยังใช้งาทำสัญลักษณ์บนต้นไม้เพื่อสร้างอาณาเขต และในบางครั้งใช้เป็นอาวุธอีกด้วย

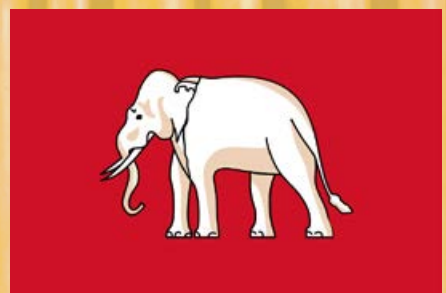




ช้างกับการเลี้ยงและการใช้งาน ในสมัยโบราณ สมัยมนุษย์ ยังไม่มีการพัฒนา เครื่องจักรและยานพาหนะ ในการเดินทางไกลๆ ช้างเป็นสัตว์ใหญ่ที่มีความเฉลียวฉลาดและมีพลังกำลังมหาศาล จึงทำให้มนุษย์นำช้างมาใช้เป็นเครื่องทุ่นแรงเพื่อการขนส่งต่างๆ

ส่วนในการสงคราม ช้างเป็นยุทธปัจจัยสำคัญของกองทัพ เปรียบได้กับรถถัง ประจัญบานของนักรบในปัจจุบัน ทว่าชัยชนะที่ได้รับนั้นจะดูสง่างามกว่าหลายเท่า เพราะมนุษย์ที่นั่งอยู่บนคอช้างต้องเชี่ยวชาญอาวุธของ้าว ใช้ความกล้าหาญใส่ช้างแต่ละ

เชือก ช้างกับนักรบบนคอช้างจึงต้องมีกำลัง แข็งแรงฝีมือเข้มแข็ง ทั้งคู่จึงจะได้ชัยชนะมา ประดับเป็นเกียรติยศพระเจ้าแผ่นดิน



“งช้างเผือก” ธงชาติในช่วงรัชสมัย พระบาทสมเด็จพระจอมเกล้าเจ้าอยู่หัว (ร.4)

ปัจจุบันช้างได้เปลี่ยนบทบาท เป็นสัญลักษณ์เชิงท่องเที่ยวมากขึ้น มีการนำช้างมาฝึกเพื่อการท่องเที่ยว ทั้งยังมีการแสดงช้าง การขี่ช้างชมเมืองโบราณ ชี่ช้างชมธรรมชาติ เป็นการดึงดูดนักท่องเที่ยวทั้งไทยและต่างชาติ ให้เห็นถึงความแสนรู้ และน่ารักของช้างไทยได้เป็นอย่างดี

ช้างมีอายุขัยระหว่าง 50 - 70 ปี

‘วันช้างไทย’ นับเป็นการยกย่องให้เกียรติแก่ช้างว่าเป็นสัตว์ที่มีความสำคัญอีกครั้ง นอกเหนือจากเกียรติที่ช้างเคยได้รับในอดีต ไม่ว่าจะเป็นช้างเผือกในธงชาติ หรือช้างเผือกที่เป็นสัญลักษณ์ของประเทศ หรือสัตว์คู่พระบารมีของพระมหากษัตริย์ไทย

ทำไมหูช้างจึงมีขนาดใหญ่?

ใบหูช้างจะกระพืออย่างต่อเนื่อง เพื่อสร้างลมอ่อนๆ ขึ้น สำหรับการรักษาสมดุลของอุณหภูมิในร่างกาย

ใช้เวลาการตั้งท้องมากถึง 22 เดือน



ช้างคลอดลูกได้ครั้งละกี่ตัว?

ช้างคลอดลูกได้ครั้งละ 1 ตัว ตลอดชีวิตแม่ช้างสามารถมีลูกได้ 3-4 เชือก ใช้เวลาดังครรภ์ 21-22 เดือน

ช้างตกมันมีอาการอย่างไร?

ช้างตกมันจะมีพฤติกรรมก้าวร้าวสูง ซึ่งมีการหลั่งฮอร์โมนเทสโทสเตอโรน ทำให้มีพลังกำลังมากกว่าปกติถึง 60 เท่า

