

# อะไรคือ

# “ภาวะติดเชื้อในกระแสเลือด” ????



“ภาวะติดเชื้อในกระแสเลือด” คำนี้หลายคนคงเคยได้ยินอยู่บ่อยๆ แต่ทราบหรือไม่ว่าการติดเชื้อในกระแสเลือดเป็นอย่างไร ติดเชื้อได้อย่างไร และมีวิธีแก้ไขปัญหาภาวะนี้อย่างไรบ้าง รวมถึงมีวิธีการป้องกันการติดเชื้อในกระแสเลือดได้อย่างไร คอลัมน์ Health Station ฉบับนี้ได้รับเกียรติจาก รศ.พญ.ศศิโสภณ เกียรติบุรณกุล สาขาวิชาโรคติดเชื้อ ภาควิชาอายุรศาสตร์ คณะแพทยศาสตร์โรงพยาบาล รามาธิบดี มหาวิทยาลัยมหิดล มีคำตอบมาฝากกันครับ

## การติดเชื้อในกระแสเลือดคืออะไร

การติดเชื้อในกระแสเลือดคือ การติดเชื้อที่เกิดขึ้นที่ตำแหน่งใดตำแหน่งหนึ่งของร่างกาย ซึ่งเชื้อมักจะมาจาก จุลชีพต่างๆ เช่น เชื้อไวรัส เชื้อแบคทีเรีย เชื้อรา โดยการติดเชื้อที่อวัยวะต่างๆ ของร่างกายสามารถทำให้เกิดการติดเชื้อในกระแสเลือดได้ เมื่อมีการติดเชื้อในกระแสเลือดแล้ว ร่างกายของเราจะมีปฏิกิริยาตอบสนองต่อการติดเชื้อหรือต่อพิษของเชื้อโรค ซึ่งจะทำให้เกิดการอักเสบขึ้นทั่วบริเวณของร่างกาย หากมีความรุนแรงมากอาจพัฒนาไปสู่ภาวะช็อกและทำให้การทำงานของอวัยวะภายในต่างๆ ล้มเหลว มีอันตรายถึงชีวิตได้ จึงจำเป็นต้องได้รับการรักษาอย่างทันที่

## เชื้อโรคสามารถเข้าสู่ร่างกายได้ทางใดบ้าง

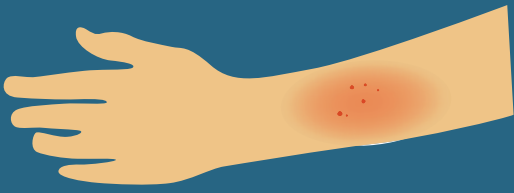
เชื้อโรคสามารถเข้าสู่ร่างกายได้หลายทาง ไม่ว่าจะเป็นทางผิวหนัง ทางเดินหายใจ ทางเดินปัสสาวะ ทางเดินอาหาร หรือทางบาดแผล เป็นต้น โดยเฉพาะในช่วงที่ร่างกายอ่อนแอ เชื้อโรคก็จะเข้าสู่ร่างกายได้ง่าย

## ปัจจัยอะไรบ้างที่ทำให้เกิดการติดเชื้อในกระแสเลือด

ปัจจัยที่ทำให้เกิดการติดเชื้อในกระแสเลือดนั้นมี 3 ปัจจัย ดังนี้

- 1) ความเจ็บป่วย เมื่อร่างกายอ่อนแอและภูมิคุ้มกันต่ำ ก็จะทำให้ไม่สามารถต่อสู้กับเชื้อโรคที่เข้าสู่ร่างกายได้อย่างเต็มประสิทธิภาพ
- 2) ผู้ที่มีโรคประจำตัว เช่น โรคตับแข็ง เนื่องจากตับจะเป็นตัวกรองเชื้อโรคไม่ให้เข้าสู่ร่างกาย เมื่อตับไม่สามารถทำงานได้ เชื้อโรคก็จะสามารถผ่านเข้าไปในกระแสเลือดได้ง่ายขึ้น หรือเป็นโรคเบาหวาน เนื่องจากภาวะน้ำตาลในเลือดสูงในผู้ที่เป็นเบาหวานจะทำให้การทำงานของระบบภูมิคุ้มกันที่มีหน้าที่ต่อสู้กับเชื้อโรคเสียไป นอกจากนี้ในเด็กเล็กและในผู้สูงอายุจะมีความเสี่ยงต่อการติดเชื้อในกระแสเลือดได้มากกว่าคนหนุ่มสาวแม้ว่าไม่มีโรคประจำตัว เนื่องจากมีภูมิคุ้มกันต่ำ
- 3) สาเหตุอื่นๆ เช่น การรักษาผู้ป่วยโดยการใส่เครื่องมือและอุปกรณ์ต่างๆ เข้าสู่ร่างกายผู้ป่วย ได้แก่ การสวนทวาร การสวนปัสสาวะ และการใช้สายสวนหลอดเลือด ทำให้เชื้อโรคเข้าสู่ร่างกายได้ง่ายขึ้น





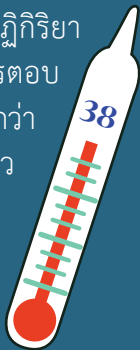
## ลักษณะอาการของ การติดเชื้อในกระแสเลือดเป็นอย่างไร

อาการของการติดเชื้อในกระแสเลือดนั้น แบ่งเป็น 3 ลักษณะคือ

1) อาการเฉพาะที่หรือเฉพาะอวัยวะที่ติดเชื้อ เช่น หากมีอาการไอและเจ็บหน้าอกเมื่อหายใจ อาจพบว่าการติดเชื้อที่ปอดหรือเยื่อหุ้มปอด หรือมีอาการปวดหลังและปัสสาวะบ่อย แสดงว่าอาจเกิดจากการติดเชื้อที่กรวยไต เป็นต้น

2) อาการแสดงทางผิวหนัง เกิดจากการที่เชื้อโรคหรือพิษของเชื้อโรคที่อยู่ในกระแสเลือด กระจายมาสู่บริเวณผิวหนัง ทำให้เกิดรอยขึ้นที่บริเวณผิวหนัง ซึ่งในบางรายนี้อาจมีลักษณะที่ไม่จำเพาะ อย่างเช่นเป็นตุ่มหนองธรรมดา และในบางรายนี้อาจมีลักษณะจำเพาะที่สามารถบอกได้ถึงชนิดของเชื้อ

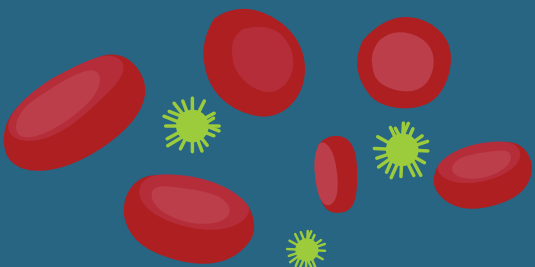
3) อาการที่เกิดจากการที่ร่างกายมีปฏิกิริยาตอบสนองต่อการติดเชื้อ หรือเป็นกลุ่มอาการตอบสนองต่อการอักเสบทั่วร่างกาย เช่น มีไข้ขึ้นสูงกว่า 38 องศาเซลเซียส ในบางรายอาจมีอาการหนาวสั่นร่วมด้วย มีชีพจรเต้นเร็วขึ้นเกิน 90 ครั้งต่อนาที และหายใจเร็วเกิน 20 ครั้งต่อนาที เป็นต้น



## ความรุนแรงของอาการเป็นอย่างไร แบ่งเป็นกี่ระดับ

ความรุนแรงของการติดเชื้อในกระแสเลือดแบ่งได้เป็น 3 ระดับคือ

- 1) การติดเชื้อในกระแสเลือดแบบทั่วไป
- 2) การติดเชื้อในกระแสเลือดแบบรุนแรงมากขึ้น ซึ่งอาจส่งผลให้อวัยวะต่างๆ เริ่มทำงานผิดปกติ
- 3) ระดับการติดเชื้อในกระแสเลือดที่ทำให้ผู้ป่วยมีอาการช็อกได้ ซึ่งเกิดขึ้นในรายที่มีภูมิคุ้มกันต่ำมาก



## การรักษาอาการติดเชื้อ ในกระแสเลือด

แพทย์จะวินิจฉัยจากลักษณะและอาการของผู้ป่วยเป็นลำดับแรก จากนั้นจะทำการเจาะเลือดและตรวจสิ่งคัดหลั่งจากอวัยวะที่สงสัยว่ามีการติดเชื้อด้วยการเพาะหาเชื้อ ซึ่งใช้เวลาประมาณ 3-5 วัน แต่เนื่องด้วยการติดเชื้อในกระแสเลือดเป็นภาวะฉุกเฉิน แพทย์จึงต้องอาศัยการวินิจฉัยเบื้องต้นและเลือกให้ยาต้านจุลชีพที่ครอบคลุมเชื้อไว้ก่อน ซึ่งหากผู้ป่วยได้รับยาต้านจุลชีพหรือยาปฏิชีวนะที่ตรงกับเชื้อในช่วง 1-2 ชั่วโมงแรก ผู้ป่วยจะมีโอกาสรอดชีวิตสูงมากขึ้น ในทางตรงกันข้าม หากได้รับยาที่ไม่ตรงกับเชื้อหรือได้รับยาช้าเกินไป ก็จะมีโอกาสเสี่ยงต่อการเสียชีวิตมากขึ้นเช่นกัน

เมื่อได้รับยาต้านจุลชีพแล้ว แพทย์จะทำการรักษาแบบประคับประคองไปพร้อมๆ กัน เช่น ถ้ามีภาวะไตวายก็ทำการฟอกไต ถ้าผู้ป่วยหายใจเองไม่ได้ก็จะมีการให้ออกซิเจนหรือการใช้เครื่องช่วยหายใจ หรือถ้าผู้ป่วยมีภาวะช็อคก็จะมีการให้เลือด โดยพิจารณาตามลักษณะอาการของผู้ป่วย



## วิธีการป้องกันไม่ให้เกิดการติดเชื้อ ในกระแสเลือด

หากทราบว่าตัวเองมีปัจจัยเสี่ยงที่จะติดเชื้อหรือถ้าติดเชื้อแล้วจะมีอาการรุนแรง สิ่งสำคัญคือเราจะต้องรักษาสุขภาพของตัวให้แข็งแรงอยู่เสมอ รวมถึงรักษาโรคประจำตัวที่เป็นความเสี่ยงต่อการติดเชื้อในกระแสเลือด เช่น ผู้ที่เป็นเบาหวานก็ควรควบคุมระดับน้ำตาลให้ดี ดูแลในเรื่องของอาหารการรับประทานอาหารให้ครบ 5 หมู่ รวมทั้งรักษาสุขอนามัย กินร้อนช้อนกลาง ล้างมือ หากมีอาการไข้สูง หนาวสั่นหรือมีอาการซึม หายใจเร็วผิดปกติ หรือพบความผิดปกติที่ไม่เคยเป็นมาก่อน ให้รีบมาพบแพทย์ และควรหลีกเลี่ยงการไปยังสถานที่ที่มีเชื้อโรคเยอะ สถานที่แออัด มีการระบายอากาศไม่ดี