

ขอเชิญร่วมทำบุญ

บูชาพระศาสดา ภ.ป.ร. เพื่อช่วยเหลือผู้ป่วยยากไร้ รพ.รามาธิบดี

พระศาสดา ภ.ป.ร. ทุกองค์ได้นำเข้าพิธีพุทธาภิเษกโดยสมเด็จพระญาณสังวร สมเด็จพระสังฆราช

(สมเด็จพระสังฆราชองค์ที่ ๑๙ แห่งกรุงรัตนโกสินทร์) เป็นพุทธประภคพริทเทกของหล่อ

ขอเชิญชาวไทยทุกท่านร่วมบูชาพระองค์ศาสดาโดยจำลองมาจากพระศาสดาในพระวิหารวัดบวรนิเวศวิหาร ซึ่งพระพุทธรูปพระศาสดาได้ถูกนำมาประดิษฐานที่วัดบวรนิเวศวิหาร ตั้งแต่ พ.ศ. 2406 เป็นต้นมา และนับเป็นเวลากว่า 2 ศตวรรษแล้วที่ได้มีการจัดสร้างองค์จำลองพระศาสดา โดยสมเด็จพระญาณสังวร สมเด็จพระสังฆราชทรงประทานอนุญาตด้วยความเต็มพระทัย พร้อมทั้งเป็นประธานอุปถัมภ์ในการประกอบพิธีพุทธาภิเษกพิธีเททองหล่อ และพิจารณาหุ่นแบบเองทุกขั้นตอนจนเสร็จสมบูรณ์ ยิ่งกว่านั้นยังได้รับพระบรมราชานุญาตให้เชิญพระปรมาภิไธยย่อ “ภ.ป.ร.” ประทับ

กับองค์พระศาสดา จึงเป็นที่มาของพระนามอันเป็นมงคลยิ่งว่า “พระศาสดา ภ.ป.ร.” และเวลานี้ นับว่าเป็นโอกาสอันดีที่ชาวไทยทุกท่านจะร่วมแรงศรัทธา และร่วมกันทำบุญ

เชิญร่วมเป็นส่วนหนึ่งของการให้กับมูลนิธิรามาธิบดี ด้วยการบูชาพระศาสดา ภ.ป.ร. ที่มีคุณค่าสูงยิ่งแก่ผู้ที่มีไว้บูชาและเพื่อความ เป็นสิริมงคลสูงสุดของชีวิต รายได้ทั้งหมดจากแรงศรัทธาของชาวไทยจะนำไปสู่การ “ให้” ที่จะมอบชีวิตใหม่ให้แก่ผู้อื่น โดยรายได้ทั้งหมดจะนำไปสมทบกับโครงการพัฒนาอาคารและจัดหาเครื่องมือแพทย์เพื่อผู้ป่วยยากไร้ โรงพยาบาลรามาธิบดี



พระศาสดาเนื้อผง ภ.ป.ร.

พระศาสดาเนื้อผง ภ.ป.ร.

พระศาสดาเนื้อผง ภ.ป.ร. ทุกองค์มีเส้นเกศอยู่ด้านหลังขององค์พระและที่ได้ฐานมีรอยประทับตราอักษรพระนามย่อ “ญสส” (ย่อมาจากสมเด็จพระญาณสังวร สมเด็จพระสังฆราช) ประกอบด้วยสิ่งมงคล 9 ประการ ประกอบด้วย 1.ผงพุทธคุณและผงจิตรลดา 2.ดินจากสังเวชนียสถานประเทศอินเดีย 3.พระอังสะ 4.เส้นพระเกศา 5.ดอกไม้บูชาหน้าพระศาสดาและพระพุทธรูปชินสีห์ 6.ผงรูปหน้าพระศาสดาและพระพุทธรูปชินสีห์ 7.ด้ายสายสิญจน์โยงจากพระศาสดาไปยังพระพุทธรูปชินสีห์ 8.ผงตะไบจากองค์พระกริ่งและเหรียญหล่อพระศาสดา ภ.ป.ร. 9.ผงมงคลจากสิ่งศักดิ์สิทธิ์ทั้งหลาย พระศาสดาเนื้อผง ภ.ป.ร. องค์ละ 999 บาท



เนื้อทองคำ



เนื้อเงิน



เนื้อนวโลหะ

พระศาสดาใบเสมา ภ.ป.ร.

พระศาสดาใบเสมาเป็นเหรียญหล่อในพิธี คราวเดียวกับพระกริ่งศาสดาหน้าพระอุโบสถ พระศาสดาใบเสมาเป็นเหรียญหล่อรุ่นแรกของวัดบวรนิเวศวิหารที่สมเด็จพระญาณสังวร สมเด็จพระสังฆราช ทรงประกอบพิธีกรรมโบราณซึ่งไม่มีการฉีดโลหะแบบสมัยปัจจุบัน พระศาสดาใบเสมา ภ.ป.ร. ชุดทองคำบรรจุในกล่องกำมะหยี่รวม 3 องค์ บนฝากล่องมีแผ่นตราอักษรพระนามย่อ “ญสส” (ย่อมาจากสมเด็จพระญาณสังวร สมเด็จพระสังฆราช) พระศาสดาใบเสมา ภ.ป.ร. ชุดทองคำ ประกอบด้วย พระเนื้อทองคำ เนื้อเงิน และเนื้อนวโลหะรวม 3 องค์ 49,999 บาท พระเนื้อเงิน องค์ละ 3,999 บาท เนื้อนวโลหะ 3,999 บาท

ผู้สนใจบูชาพระศาสดา ภ.ป.ร. สามารถสอบถามข้อมูลเพิ่มเติมได้ที่โทร 02-201-1111

มาร่วมเป็นส่วนหนึ่งของการให้ชีวิตใหม่แก่ผู้ป่วย

ด้วยการบริจาคเงินสมทบทุน “โครงการพัฒนาอาคารและจัดหาเครื่องมือแพทย์เพื่อผู้ป่วยยากไร้”

เชิญชวนเข้าร่วมบริจาคสมทบทุน
โครงการพัฒนาอาคารและจัดหาเครื่องมือแพทย์เพื่อผู้ป่วยยากไร้

หรือกรอกส่วนนี้เพื่อร่วมบริจาค พร้อมส่งสำเนาใบเงินฝาก
กลับมาที่ มูลนิธิรามาริบัติฯ โทร. 0 2201 1111 หรือแฟกซ์ 0 2201 1481
เพื่อใช้เป็นหลักฐานในการออกใบเสร็จ

ชื่อ.....นามสกุล

เกิดวันที่.....เดือน.....พ.ศ.....

บ้านเลขที่.....หมู่.....ตรอก/ซอย.....

ถนน.....ตำบล/แขวง.....

อำเภอ/เขต.....จังหวัด.....

รหัสไปรษณีย์.....โทรศัพท์.....

มือถือ.....อีเมล์.....

มีความประสงค์ร่วมบริจาคเงินสมทบทุน
โครงการพัฒนาอาคารและจัดหาเครื่องมือแพทย์เพื่อผู้ป่วยยากไร้

- บริจาคครั้งเดียว เป็นจำนวนบาท
- บริจาคทุกๆ เดือน เดือนละบาท เป็นเวลาเดือน

โอนเงินเข้าบัญชีธนาคาร ชื่อบัญชี มูลนิธิรามาริบัติ
(โครงการพัฒนาอาคารและจัดหาเครื่องมือแพทย์เพื่อผู้ป่วยยากไร้)

- ธ.ไทยพาณิชย์ บัญชีออมทรัพย์ สาขารามาริบัติ เลขที่ 026-4-26671-5
- ธ.กรุงเทพ บัญชีออมทรัพย์ สาขาอาคาร
สมเด็จพระเทพรัตนฯ รพ.รามาริบัติ เลขที่ 090-7-00123-4
- ธ.กสิกรไทย บัญชีออมทรัพย์ สาขาอาคาร
สมเด็จพระเทพรัตนฯ รพ.รามาริบัติ เลขที่ 879-2-00448-3

- ผ่านช่องทางเครื่อง ATM และ CDM ของธนาคาร
- กรณีส่งจ่ายเช็คกรุณาส่งจ่ายในนาม มูลนิธิรามาริบัติฯ
(โครงการพัฒนาอาคารและจัดหาเครื่องมือแพทย์เพื่อผู้ป่วยยากไร้)
- กรณีบริจาคโดยธนาคาร กุณารระบุชื่อผู้รับเงินเป็น มูลนิธิรามาริบัติฯ
(โครงการพัฒนาอาคารและจัดหาเครื่องมือแพทย์เพื่อผู้ป่วยยากไร้)

ผ่านบัตรเครดิต วีซ่า มาสเตอร์การ์ด

บัตรธนาคารบัตรหมดอายุ

หมายเลขบัตร

(เลข 16 หลัก จากด้านหน้าบัตร)

ชื่อ-สกุล ผู้ถือบัตร.....

ลายมือชื่อ ผู้ถือบัตร.....

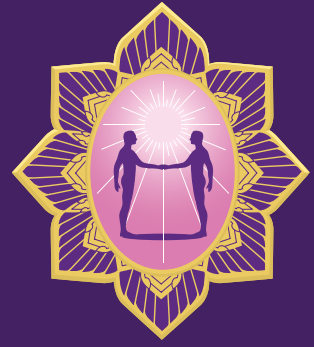
หักบัญชีเงินฝาก ธ.ไทยพาณิชย์ ธ.กรุงเทพ ธ.กสิกรไทย
 ธ.กรุงไทย (ขั้นต่ำ 100 บาท)

หมายเลขบัญชี.....ชื่อบัญชี.....

เป็นจำนวนเงิน.....บาท ทุกวันที่.....ของทุกเดือน

เริ่มต้นเดือน.....พ.ศ.....สิ้นสุดเดือน.....พ.ศ.....

มูลนิธิรามาริบัติฯ ตู้ ปณ.22 ปณศ.สามเสนใน เขตพญาไท กรุงเทพฯ 10400



มูลนิธิรามาริบัติ

ในพระราชาอุปถัมภ์

สมเด็จพระเทพรัตนราชสุดาฯ สยามบรมราชกุมารี



ร่วมเป็นส่วนหนึ่งของการให้กับมูลนิธิรามาริบัติฯ
เพื่อสนับสนุนพันธกิจหลักทั้ง 4 ด้าน คือ

- 1.รักษา : เป็นที่พึ่งของคนไทยทุกคน ทุกระดับชั้นให้พ้นจากความเจ็บป่วย
- 2.วิจัย : ความเป็นเลิศในการรักษาและพร้อมรับมือกับโรคใหม่ๆ
- 3.สร้างแพทย์และบุคลากรทางการแพทย์ : เพื่อให้ประเทศไทยมีบุคลากรทางการแพทย์ที่มีความสามารถ และมีจำนวนเพียงพอ
- 4.สร้างเสริมสุขภาพ : ให้ความรู้และเพื่อเป็นเกราะป้องกันความเจ็บป่วย

เพราะเราเชื่อว่า การให้สุขภาพที่ดีอย่างยั่งยืน
คือ การให้ที่ยิ่งใหญ่และไม่สิ้นสุด

คำว้าให้...ไม่สิ้นสุด

☎ 0 2201 1111
www.ramafoundation.or.th